

2024



FICHE DE
FORMATION

ATTIRER, SOURCER ET RECRUTER À L'ÈRE DU DIGITAL

ORGANISME
DE FORMATION

<https://www.yuriandneil.com>

YURI & NEIL

DESCRIPTION

Ce programme de formation est conçu pour aider les professionnels des ressources humaines à faire le point sur les pratiques du marché, élaborer une stratégie de recherche multicanal et optimiser le sourcing. Via des mises en situations et des ateliers pratiques, ils se familiariseront avec les nouveaux usages et plateformes pour échanger avec les candidats et collaborateurs.

VOUS SEREZ CAPABLE DE

- Comprendre les enjeux de marque employeur au service du recrutement
- Comprendre l'évolution des comportements des candidats
- Identifier tous les outils digitaux pour mettre en place une stratégie de recrutement multicanal
- Découvrir l'impact de l'IA dans l'univers du recrutement
- Maîtriser tous les leviers de l'expérience candidat pour bien recruter
- Définir et piloter vos indicateurs de performance
- Développer votre personal branding sur LinkedIn
- Utiliser efficacement LinkedIn pour sourcer et recruter

COMMENT VOUS APPRENDREZ

- L'assistance du formateur sur place ou via un outil de visio-conférence
- La mise en pratique en direct d'outils et de plateformes
- Des modèles et templates prêts à l'emploi
- Le support de présentation (version pdf) remis à la fin de la formation
- Un lexique

COMMENT VOUS SEREZ ÉVALUÉ

Des quiz de validation de connaissances. Un certificat de réalisation des compétences sera délivré à la fin de la formation.

PUBLIC ET PRÉREQUIS

Cette formation s'adresse aux responsables RH et chargé.es de recrutement mais reste accessible à tous les publics. Aucun prérequis.

INFO PRATIQUES



3 600€ HT
pour un groupe de 5 personnes
Nous contacter pour groupes de plus de 5 et sur mesure



Deux journées de formation de 7 heures de 9h30 à 17h30 avec une pause déjeuner d'une heure



En présentiel ou en distanciel



Public en situation de handicap, nous contacter : formation@yuriandneil.com

LE PROGRAMME

Module 1/ La marque employeur

- Son concept, ses enjeux
- Ses 4 axes et ses leviers
- Les nouveaux comportements candidats
- Le pouvoir des salariés ambassadeurs
- La fonction RH à l'ère du digital

Atelier 1 : Identifier ses enjeux pour engager une démarche d'employeur attractif

Module 2/ Le sourcing digital, une stratégie multicanale

- Les sites emploi classiques
- Les réseaux sociaux grand public (Facebook, etc.)
- Les pages professionnelles
- Les licences recruteurs de LinkedIn
- Les recherches booléennes et l'utilisation de Google
- L'IA au service du recrutement (Chatbot, Recrutement affinitaire et programmation)
- ChatGpt dans le recrutement : pour qui ? pour quoi ?

Atelier : Trouver votre candidat avec les booléens

Module 3/ Attirer et contacter les candidats

- L'expérience candidat : Le "care candidat" n'est pas une option
- Transformer un profil de poste en une offre d'emploi attractive
- Comment contacter les candidats sur LinkedIn

Atelier : Rédiger une offre d'emploi attractive à partir d'une de vos offres

Module 4/ Définir le profil cible du candidat

- Le persona : définition
- Définir un persona est un exercice d'empathie
- Comment construire la carte mentale du persona

Atelier : à partir d'un profil défini, construire la carte mentale du persona

Module 5/ Les indicateurs de performances RH

- Pourquoi définir des KPI
- Comment les établir et les structurer
- Doit-on les prioriser ?
- Ajuster ses actions en fonction des résultats

Atelier : identifier tous les indicateurs de performance utiles à vos activités RH

Module 6/ Un bon profil LinkedIn pour recruter

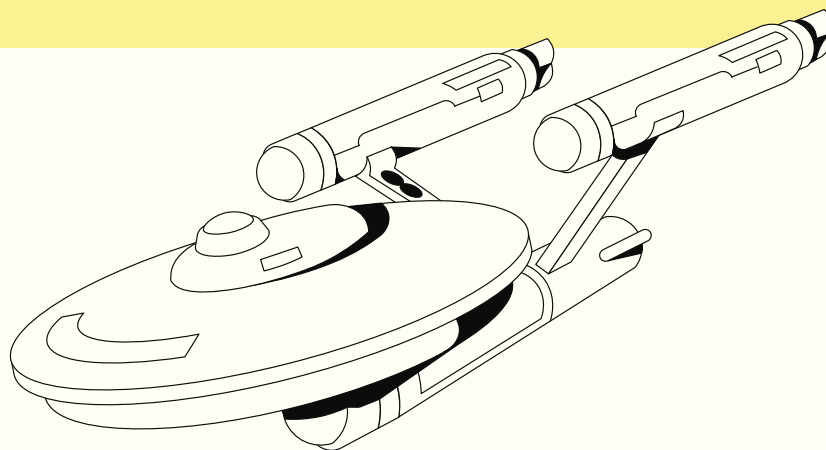
- Les informations indispensables
- Une présentation impeccable
- Des petits plus à découvrir

Atelier : Optimiser son profil personnel

Module 7/ Développer et animer son réseau

- La puissance du moteur de recherche
- Comment faire une veille avec un outil simple et gratuit
- Tout savoir de l'algorithme LinkedIn
- Les sondages, les carrousels et les lives sont à la mode
- Liker, commenter et publier sur LinkedIn

Atelier : Produire et publier un post efficace sur LinkedIn



POSITIONNEMENT

a) Lors des premiers échanges avec nos équipes, vous allez ou avez renseigné un Questionnaire d'expression du besoin pour que :

- Que nous vous proposons un programme qui réponde pleinement à vos objectifs.
- Que vous exprimiez d'éventuelles attentes ou souhaits autour d'une situation professionnelle ou une question technique particulière.

Ce questionnaire prévoit également la prise en charge de situations ou difficultés tel un handicap physique. Une assistance sera alors au préalable envisagée au cas par cas.

b) Votre formation a pu ou pourra faire l'objet en amont d'un Questionnaire spécifique pour valider les prérequis identifiés dans la Fiche de formation.

Cette vérification est l'assurance que vous ne soyez pas mis en situation d'échec et que vous puissiez suivre la formation avec aisance.

c) Lors de votre inscription à la formation, nous vous avons envoyé ou nous vous enverrons un lien vers un Questionnaire de positionnement dématérialisé (Typeform/Digiforma).

Il est destiné au Formateur qui prend connaissance de votre activité et son environnement pour préparer au mieux la session.

MATÉRIEL

Pour participer à cette formation, vous devez disposer d'un ordinateur et d'une connexion Internet (un casque audio est également recommandé).

ACCÈS

Dans vos locaux ou nos locaux, ou en distanciel.

CALENDRIER

A définir