

Anschluss der Sensoren an den Messumformer FLUXUS *60x

Achtung! Beachten Sie die "Sicherheitshinweise für den Einsatz in explosionsgefährdeten Bereichen" (siehe Dokument SIFLUXUS_608).

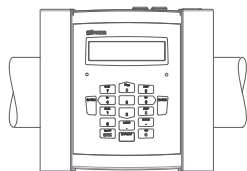
Montage des Messumformers

Hinweis! Bei der Auswahl der Messstelle müssen die empfohlenen Abstände zu den Störquellen beachtet werden (siehe Kapitel "Auswahl der Messstelle" in der Bedienungsanleitung).

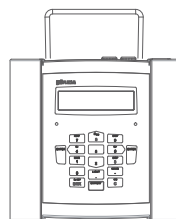
Positionieren Sie den Messumformer in Kabelreichweite zur Messstelle. Verwenden Sie ein Verlängerungskabel, falls erforderlich.



Aufstellen



Montage am Rohr



Aufhängen

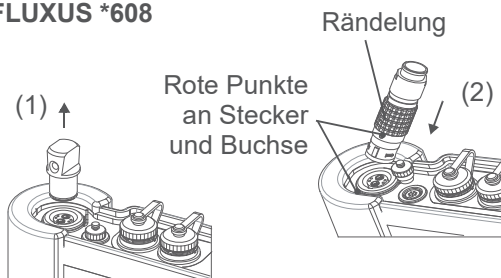
Anschluss der Sensoren

Beim Anschluss der Sensoren müssen die roten Punkte von Stecker und Buchse übereinanderliegen. Fassen Sie beim Herausziehen an der Rändelung des Steckers an.

**Messumformer
FLUXUS *601**



**Messumformer
FLUXUS *608**



Parametereingabe

>PAR< mes opt sf
Parameter

Programmzweig
auswählen ←

Parameter ↑
für Kanal A:

Messkanal
auswählen ←

Außendurchmesser
100.0 mm

Rohraußendurch-
messer eingeben ←

Wanddicke
3.0 mm

Rohrwanddicke
eingeben ←

Rohrmaterial ↑
Stahl (Normal)

Rohrmaterial
auswählen ←

Auskleidung
>NEIN< ja

Rohrauskleidung
vorhanden? ←

Rauhigkeit
0.4 mm

Rauigkeit
eingeben ←

Medium
Wasser ↑

Medium
auswählen ←

Medientemperatur
20.0 C

Temperatur
eingeben ←

>PAR< mes opt sf
Parameter

Rückkehr ins
Hauptmenü

Tastaturbelegung

- Messumformer einschalten: Taste C
- Vertikale Auswahl: Taste und
- Horizontale Auswahl: Taste und
- Rückkehr ins Hauptmenü: Taste BRK
- Löschen: Taste C
- Ausschalten: 3x Taste BRK

Ausgabeoptionen

par mes >OPT< sf
Ausgabeoptionen

Programmzweig auswählen ←

Ausgabeoptionen ↑
für Kanal A:

Messkanal auswählen ←

Meßgröße ↑
Volumenstrom

Messgröße auswählen

Volumen in: ↑
m3/h

Maßeinheit auswählen ←

Drücken Sie ENTER,
bis folgende Anzeige
erscheint:

Meßdaten speich.
nein >JA<

Messwerte speichern? ←

Serielle Ausgabe
>NEIN< ja

Messwerte seriell
ausgeben? ←

Ablagerate ↑
alle 10 Sekunden

Ablagerate auswählen ←

Stromschleife
I1: >NEIN< ja

Ausgang aktivieren oder
deaktivieren ←

par mes >OPT< sf
Ausgabeoptionen

Rückkehr ins
Hauptmenü

Messung

par >MES< opt sf
Messen

Programmzweig auswählen ←

KANAL: >A< B Y Z
MESSEN ✓ . - .

Messkanal auswählen
und aktivieren ←

A: Schallweg
2 NUM

Wert bestätigen ←

Sensorabstand
A:53.9 mm Reflex

empfohlener Sensor-
abstand wird angezeigt ←

Montieren Sie die
Sensoren an das Rohr
(siehe nebenstehende
"Hinweise zur Sensor-
montage").

S=■■■■■■■
A:■< >■=54mm

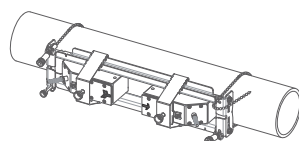
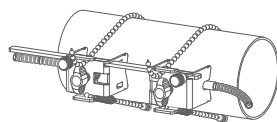
Sensoren verschieben,
bis LED grün leuchtet ←

Sensorabstand
54 mm

eingestellten Sensorab-
stand messen und
eingeben ←

A: Volumenstrom
31.82 m3/h

Messung



Messkanal

- √ : Messkanal ist aktiviert
- : Messkanal ist deaktiviert
- . : keine Parameter

Messkanal auswählen: Taste 4 und 6

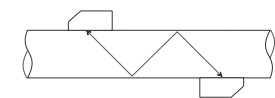
Messkanal aktivieren: Taste 2 und 8

Schallweg

- Schallweg (gerade Anzahl): Sensoren werden auf derselben Seite des Rohrs montiert.



- Schallweg (ungerade Anzahl): Sensoren werden auf gegenüberliegenden Seiten des Rohrs montiert.

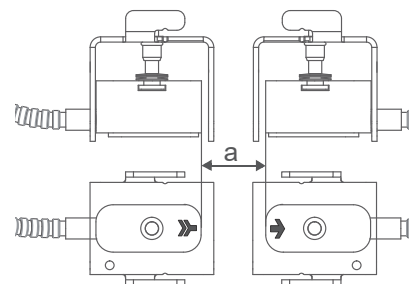


Hinweise zur Sensormontage

- Empfohlene Abstände zwischen Messstelle und Störquelle beachten.
- Rohr reinigen.
- Koppelfolie verwenden oder Koppelpaste auftragen.
- Sensoren im empfohlenen Sensorabstand am Rohr anbringen (siehe Abb. unten).
- Sensoren, wenn möglich, seitlich am Rohr befestigen.
- Sensoren zeigen bei richtiger Montage einen Pfeil (siehe Abb. unten).

Sensorabstand a

- Sensoren für Anschluss an Messumformer FLUXUS *601 (im Anklemschuh):



- Sensoren für Anschluss an Messumformer FLUXUS *608:

