



TP assistant import-export

RNCP36964

Prenez de la hauteur avec
Strat & CI ®

by **Blanchier Consulting** 



www.blanchier-consulting.fr



06 62 34 25 42



florence@blanchier-consulting.fr



3 Passage Romain Bouquet
F-38110 La-Tour-du-Pin

TP AIE

C'EST QUOI ?

Le Titre Professionnel Assistant.e Import-Export est une certification professionnelle, délivrée par le ministère du Travail (RNCP36964). Il atteste des compétences nécessaires pour exercer des fonctions d'assistantat dans le domaine du commerce international.

Les détenteurs de ce titre professionnel sont en mesure d'assister les responsables import-export dans les opérations de commerce international telles que :

- la gestion des contrats,
- l'organisation des transports et de la logistique,
- le suivi des commandes,
- la gestion des documents douaniers,
- la communication avec les clients et les fournisseurs étrangers, etc.



VOUS ÊTES.. ET VOUS VOULEZ :

SALARIÉ.E

- valoriser votre expérience acquise sur le terrain
- évoluer au sein de votre entreprise



DEMANDEUR D'EMPLOI

- développer votre employabilité
- vous orienter vers un métier qui recrute

CRÉATEUR D'ENTREPRISE

- acquérir des connaissances solides pour minimiser les risques à l'international

EVOLUTION POSSIBLE



- L'assistant import-export peut évoluer vers une fonction de responsable administration des ventes, de responsable service clients export, de responsable logistique, de responsable de zone export ou d'acheteur international.

POURQUOI VENIR CHEZ NOUS ?



- Notre ADN, c'est l'international, depuis 2014. Tout ce que nous vous enseignons, nous le pratiquons au quotidien.
- Nos promotions sont limitées à 6 apprenants, ce qui vous garantit confort d'apprentissage mais aussi suivi de vos fiches, de votre parcours d'apprenant et de votre situation en entreprise

QUI SOMMES-NOUS ? UN CENTRE DE FORMATION MAIS PAS QUE...



Blanchier Consulting est un cabinet de conseil en développement à l'international et organisme de formation sous la marque Strat&CI®, certifié Qualiopi. Toute une offre de formations réparties sous plusieurs thématiques, en fonction de votre profil autour d'une seule et même passion : l'international. De courte durée ou en parcours dans notre centre à la Tour du Pin ou à distance, nous étudions les projets des créateurs d'entreprises, salariés, demandeurs d'emploi, expatriés, particuliers en reconversion, en France et à l'étranger. En savoir plus



Intitulé du titre professionnel : Assistant import-export
RNCP36964 détenu par le MINISTERE DU TRAVAIL DU PLEIN
EMPLOI ET DE L'INSERTION.

Date d'échéance de l'enregistrement : 07-01-2028.

Sigle du titre professionnel : AIE

Niveau : 5 (Cadre national des certifications 2019) Bac+2

Code(s) NSF : 312m - Commerce, vente - pas de fonction
dominante

Formacode : 35017, 15205, 15206, 34285, 34254

Fiche(s) Rome de rattachement

D1401 Assistanat commercial

M1101 Achats

M1701 Administration des ventes

Titre Pro AIE



Assistant.e import-export

L'assistant import-export contribue au développement international des ventes et à l'optimisation des achats de l'entreprise en participant à la commercialisation de biens ou de services sur les marchés étrangers, dans un contexte de mondialisation des échanges commerciaux.

Vecteur de l'image de marque de l'entreprise à l'international, il administre les ventes, coordonne et contrôle les opérations administratives, logistiques et commerciales, en tenant compte des objectifs économiques de l'entité. Dans le respect de la législation (droit des échanges commerciaux, normes applicables), il veille au bon déroulement du traitement et du suivi des commandes depuis l'élaboration de l'offre au client, la consultation de fournisseurs et de prestataires logistiques jusqu'à la livraison au client et au paiement des prestations..



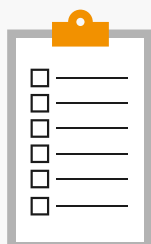
professionnelles

Compétences acquises

- **Administrer les ventes et les achats à l'international en français et en anglais**
- **Optimiser les opérations logistiques internationales en français et en anglais**
- **Assurer les fonctions de support au développement commercial en français et en anglais**

transversales

- **Adopter un comportement orienté client et une posture de service**
- **Travailler et collaborer au sein d'un collectif**
- **S'adapter aux environnements numériques**



MODALITES D'OBTENTION DU TITRE

Parcours continu de formation évaluation sur la base des éléments suivants :

- Résultats aux évaluations réalisées en cours de formation ;
- Dossier de Synthèse de Pratique Professionnelle (DSPP) qui décrit, par activité type en lien avec le titre visé, sa propre pratique professionnelle valorisant ainsi son expérience et les compétences acquises ;
- Mise en situation professionnelle ou la présentation d'un projet réalisé en amont de la session, complétée le cas échéant par un entretien technique, un questionnaire professionnel, un questionnement à partir de productions ;
- Entretien avec le jury.

ou

Capitalisation des 3 certificats de compétences en discontinu, à réaliser dans un délai de 5 ans.



PRE-REQUIS

- Bac ou diplôme / certification de niveau équivalent.
- Formation accessible après une VAP (Validation des Acquis Professionnels). Expérience professionnelle souhaitée, minimum 2 ans.
- Niveau intermédiaire en anglais (niveau B1 du CECRL).

ADMISSION

- Dossier de demande comprenant un CV et une lettre de motivation pour entrer dans ce cursus
- Entretien individuel : définition du parcours le plus adapté entre un cursus en continu et une programmation sur une durée maximale de 5 ans, composée des 3 CCP acquis progressivement pour obtenir le Titre, après avis du jury.



DURÉE

809 heures en formation :

- 509 heures en centre ou à distance
- 200 heures de stage en entreprise

Durée ajustables en fonction des besoins des personnes.



MODALITÉS DE FINANCEMENT

Sous réserve d'acceptation, en fonction de votre profil, vous pouvez être indemnisé par

Demandeur d'emploi :

- Par Pôle Emploi via une Aide Individuelle à la Formation (AIF)
- Par le Conseil Régional, après l'étude de votre demande par votre conseiller Pôle Emploi.
- Par l'AGEFIPH, en lien avec la MDPH et le Cap Emploi, si vous disposez d'une Reconnaissance de la Qualité de Travailleur Handicapé (RQTH)

Salarié

- Projet de Transition Professionnelle (PTP)
- Dispositif Démissionnaire
- Plan de Développement des Compétences mis à en place par votre employeur
- FNE-Formation si à la suite de mutations du secteur économique ou technologique, votre employeur le mobilise

Entreprise

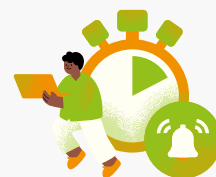
- Les Opérateurs de Compétences (OPCO) avec les FNE-Formation

PUBLIC

- Demandeurs d'emploi
- Salarié(e)s
- Personnes en situation de handicap*
- Personnes en reconversion professionnelle

*ACCESSIBILITÉ AUX PSH

- Pour les personnes en situation de handicap, un accompagnement spécifique peut être engagé pour faciliter leur parcours.



TARIF

4980,00 € H.T. en blended-learning

7900,00€ HT en présentiel

Le prix de la formation est donné à titre indicatif

Titre Professionnel

Assistant.e Import-Export

Programme



Semaine d'intégration.

Accueil, présentation des objectifs de formation, prise de connaissance de l'environnement professionnel, sensibilisation au développement durable, adaptation du parcours de formation. Présentation de la plateforme et de la pédagogie ludique

1 semaine



Administrer les ventes et les achats à l'international en français et en anglais

10 semaines



Elaborer une offre à l'international et en assurer le suivi
Traiter les commandes à l'international
Gérer la relation client ou fournisseur à l'international

Optimiser les opérations logistiques internationales en français et en anglais

10 semaines



Coordonner les opérations d'acheminement à l'international
Traiter les litiges transport et logistique à l'international
Suivre les opérations administratives de dédouanement

Assurer les fonctions de support au développement commercial en français et en anglais

10 semaines

Promouvoir l'image de l'entreprise à l'international
Contribuer à l'optimisation des achats et au développement des ventes à l'international
Elaborer et actualiser des tableaux de bord commerciaux



Examen

1 semaine

Période en entreprise

31 semaines



MOYENS PÉDAGOGIQUES

Le développement des compétences opérationnelles, dans un objectif d'emploi est une priorité pour nous. C'est pour cela que les moyens pédagogiques s'appuient sur une formation synchrone en blended-learning. Une plateforme en ligne est mise à disposition des apprenants, afin de leur réserver un suivi optimal. Nos promotions ne dépassent pas les 6 candidats. Le suivi en entreprise consiste en des fréquents avec le tuteur pour assurer l'évolution de l'apprenant dans les meilleures conditions ainsi que la satisfaction de l'entreprise.



MOYENS TECHNIQUES

Salles de formation équipées pour une pédagogie active. Accès PMR.
Formation en présentiel ou blended-learning. Mise à disposition d'une plateforme en ligne sur laquelle l'apprenant reste en contact avec le centre et les membres de sa promotion.



Strat & CI

Prenez de la hauteur

Envie d'en discuter ?

Remplissez ce formulaire, photographiez-le (ou scannez-le) et renvoyez-le nous par mail ! Sinon rendez-vous sur notre site internet.

COORDONNÉES

Nom et prénom :

Entreprise :

Adresse : _____

N° téléphone : _____ E-mail : _____

Poste actuel : _____

PROJET PROFESSIONNEL

Vos attentes : _____

Période envisagée : _____

Financement envisagé : OPCO Entreprise Auto-financement Ne sais pas

Commentaire : _____

Date : ____ / ____ / ____

Signature :

florence@blanchier-consulting.fr

06 62 34 25 42

www.blanchier-consulting.fr

www.stratci.fr



Scannez-moi !

