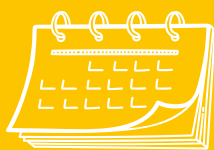




TARIF:
1059 euros TTC



DUREE ESTIMEE:
80 heures - 12 mois



DEMARRAGE :
Toute l'année



**MODALITES
PEDAGOGIQUES :**
100% en ligne

PREPARATION AU CONCOURS INTERNE D'ASSISTANT INGENIEUR (ASI)

PRESENTATION DU CONCOURS:

Conditions d'admission à concourir:

- conditions générales d'accès à la fonction publique (art. L321-1, L321-2 et L321-3 du Code général de la fonction publique),
- aucune condition d'âge et de nationalité
- être fonctionnaire ou agent de l'État, des collectivités territoriales, des établissements publics qui en dépendent ou de la fonction publique hospitalière, ou être militaire ou magistrat, ou être en fonction dans une organisation internationale intergouvernementale,
- être, à la date de la première épreuve, en position d'activité à temps complet ou à temps partiel, en détachement, en position d'accomplissement du service national ou en congé parental,
- condition d'ancienneté au 1er janvier de l'année au titre de laquelle le concours est organisé : 4 années au moins de services publics.

Phase d'admissibilité:

La phase d'admissibilité consiste en l'évaluation de la valeur professionnelle des candidats par le jury d'admissibilité, au vu de l'étude d'un dossier comportant, pour chaque candidat, un état de ses services publics et privés et un descriptif des formations suivies ainsi que, le cas échéant, ses titres et diplômes et lorsqu'il y a lieu un exposé de ses travaux.

En outre, un rapport d'activité établi par le candidat doit figurer dans le dossier ainsi qu'un organigramme structurel et un organigramme fonctionnel visés par le responsable du service ou de l'établissement où il est affecté.

Coefficient 2.

L'épreuve d'admission:

La phase d'admission des concours internes consiste en une audition par le jury des candidats admissibles, portant, d'une part, sur leurs connaissances générales et, d'autre part, sur leurs connaissances techniques et, le cas échéant, administratives relevant de l'emploi type correspondant aux emplois mis au concours ou relevant de la branche d'activité professionnelle ou des branches d'activité professionnelle, en cas d'organisation du concours par regroupement de branches d'activité professionnelle, au titre desquelles les emplois sont mis au concours.

Cette audition débute par un exposé du candidat sur son parcours et son expérience professionnelle d'une durée maximale de dix minutes pour le recrutement des ingénieurs de recherche et de cinq minutes pour le recrutement dans les autres corps.

Pour conduire cette audition, le jury dispose du formulaire " curriculum vitae et lettre de motivation " complété par le candidat sur le site internet du ministère de l'enseignement supérieur dédié aux inscriptions, dans le délai fixé par l'arrêté portant ouverture du concours. Le non-respect de ce délai ou le défaut de formulaire dûment complété entraîne l'élimination du candidat.

Durée: 30 minutes, dont dix minutes au maximum pour l'exposé du candidat.

Coefficient 4.

CONTENU DE LA PREPARATION :



Préparation à la phase d'admissibilité

- Rédiger un rapport ITRF efficace
- Constituer son dossier
- Éléments de connaissances transversales
- Correction personnalisée du dossier



Préparation à l'épreuve orale d'admission

- Rédiger un CV et une lettre de motivation
- Présenter son parcours professionnel
- Répondre aux questions du jury en mettant en valeur ses connaissances de culture générale et administrative
- Éléments de connaissances transversales
- Se démarquer des autres candidats
- 2 jurys fictifs

ET EN PLUS:

- **Gestion du stress**
- **Gestion du temps**
- **Culture administrative**

+ 500 fiches de révision / vidéos sur les incontournables de la culture administrative

+2000 questions de quiz pour tester et approfondir vos connaissances

RESSOURCES PEDAGOGIQUES

- Cours en ligne en direct/ en replay
- Cours vidéos
- Cours écrits
- Fiches de révision
- Podcasts
- Exercices d'applications
- Concours blancs / Mises en situation
- Jeux pédagogiques
- Forum de discussion

**+ COACHING PERSONNALISE
PENDANT 12 MOIS**



TAUX DE REUSSITE CONCOURS ET EXAMENS 2023:
98%

METHODES PEDAGOGIQUES :



OBJECTIF SMILE:

La méthode qui vous donne le sourire

S

SAVOIRS

Acquérir savoir, savoir faire et savoir être

M

METHODE

Acquérir étape par étape,
une méthode brevetée 100% originale,

I

INDIVIDUALISEE

Une formation 100% individualisée, 100% coachée

L

LUDIQUE

Apprendre tout en s'amusant

E

ENTRAÎNEMENTS

S'entraîner sur des exercices de nature variée,
et dans les conditions du concours



LES + DE LA PREPA :

- Une prépa 100% en ligne conçue par des experts du secteur public (anciens fonctionnaires, formateurs CNFPT, membres de jury)
- Des ressources pédagogiques nombreuses, variées et de haute qualité
- De nombreux entraînements/ concours blancs / mise en situation avec corrections personnalisées
- L'accompagnement par un coach expert de la préparation aux concours

