

aquaradio® smart RDC Standard Funkempfänger

Anwendung

Der aquaradio® smart RDC Standard ist ein Smart Metering Transceiver basierend auf den Open Metering System Spezifikationen (OMS) und ist konzipiert um ein Funk-Fixed-Network unter wirtschaftlichen und technischen Aspekten bestmöglich umzusetzen.



Merkmale

- Lokal- und Fernkonfiguration
- Empfang von Zählerdaten auf 868 MHz
- Kompression und Verschlüsselung für Datentransport
- Intelligentes und modulares Montagekonzept

Kundennutzen

- Erfassung und Verarbeitung von 100 /500 /1000 funkenden Endgeräten.
- Sicherer und flexibler Datentransport zum FTP-Server.
- Individuelles Datenlogging (5 Minuten – 24 Stunden)
- Zentrales und individuelles Firmwareupdate

1 Arbeitsweise

Der aquaradio®smart RDC Standard empfängt Funktelegramme nach EN13757 und dem Open Metering System Spezifikationen (OMS-S) unabhängig vom gemessenen Medium. Diese werden anhand von einer optionalen Geräteliste oder Filterfunktion (z.B. nach Medium und Hersteller) und eingestelltem Loggingintervall gespeichert. Die erfassten und gesammelten Daten werden zu flexibel einstellbaren Intervallen vollautomatisch und sicher auf einen FTP Server exportiert, um sie mit IZAR@NET oder anderen Systemen für weitere Prozesse verarbeiten zu können. Das geschieht ohne das Ansprechen jedes einzelnen aquaradio®-smart RDC Standard. Eine nachträgliche, individuelle oder übergeordnete Konfiguration oder ein Firmwareupdate wird auch über den zentralen FTP Server gesteuert.

2 Technische Daten



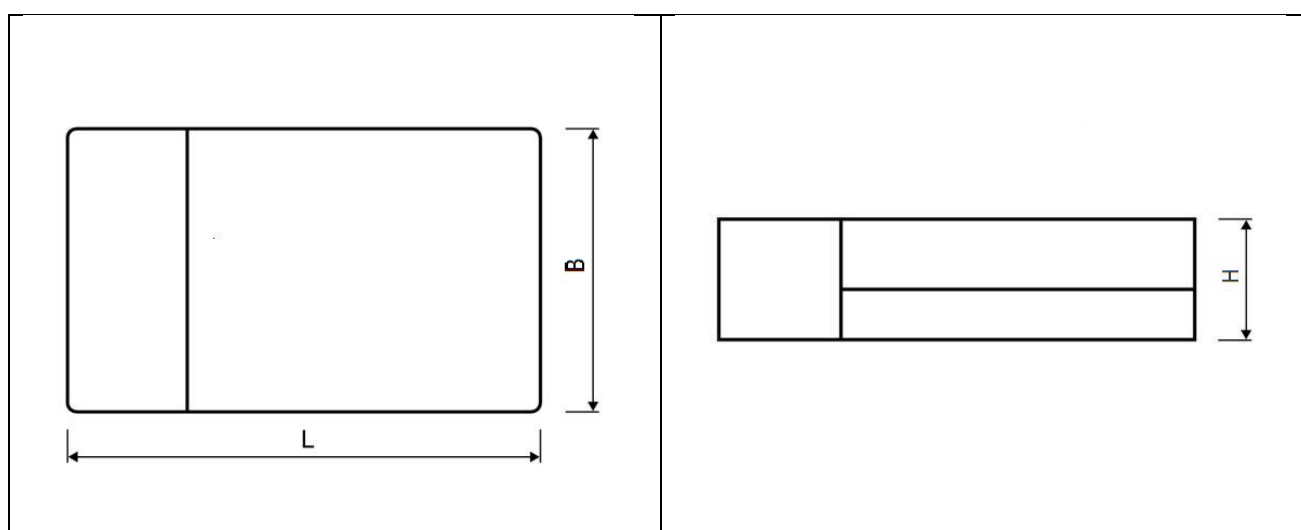
Gehäuse	Hellgraues Gehäuse mit intelligentem und modularem Montagekonzept
Darstellbare Medien	Medienunabhängig (Wasser, Energie, Gas...)
Antennen	2 Interne ISM Antennen oder 2 Externe Anschlüsse
Geräteliste	Bis zu 100 / 500 / 1000 Zählern
Datenlogging	Individuell einstellbar (5 Minuten – 24 Stunden)
Leuchtanzeige	2 LEDs zur Statusanzeige
Empfangsreichweite	Bis zu 1000m im Freifeld oder 50 m im Haus

aquaradio®smart RDC	
Versionen / Frequenzband	868,95 MHz (OMS, wMBUS nach EN 13757-3,-4, PRIOS)
Schnittstellen	LAN (Ethernet), GPRS
Logging Kapazität	>800.000 Telegramme
Spannungsversorgung	100 ... 230V AC
Typische Leistungsaufnahme	3 W
Schutzklasse	IP 40
Betriebstemperatur	-25 °C... +65 °C
Lagertemperatur	-30 °C... +70 °C
Luftfeuchtigkeit	10 %... 70 % (nicht kondensierend)
Uhr	Intern mit Synchronisation
Gewicht	250 g

3 Projektierungshinweise

Sortiment		
aquaradio smart RDC S 100 868	100 Teilnehmer, alle Antennen intern	Art.Nr. 80793
aquaradio smart RDC S 100 868 GPRS	100 Teilnehmer, GPRS-Antenne extern	Art.Nr. 80794
aquaradio smart RDC S 100 868 GPRS ISM	100 Teilnehmer, alle Antennen extern	Art.Nr. 80795
aquaradio smart RDC S 500 868	500 Teilnehmer, alle Antennen intern	Art.Nr. 80796
aquaradio smart RDC S 500 868 GPRS	500 Teilnehmer, GPRS-Antenne extern	Art.Nr. 80797
aquaradio smart RDC S 500 868 GPRS ISM	500 Teilnehmer, alle Antennen extern	Art.Nr. 80798
aquaradio smart RDC S 1000 868 GPRS ISM	1000 Teilnehmer, alle Antennen extern	Art.Nr. 80799

4 Einbau



Länge	L	200mm
Breite	B	140mm
Höhe	H	50mm

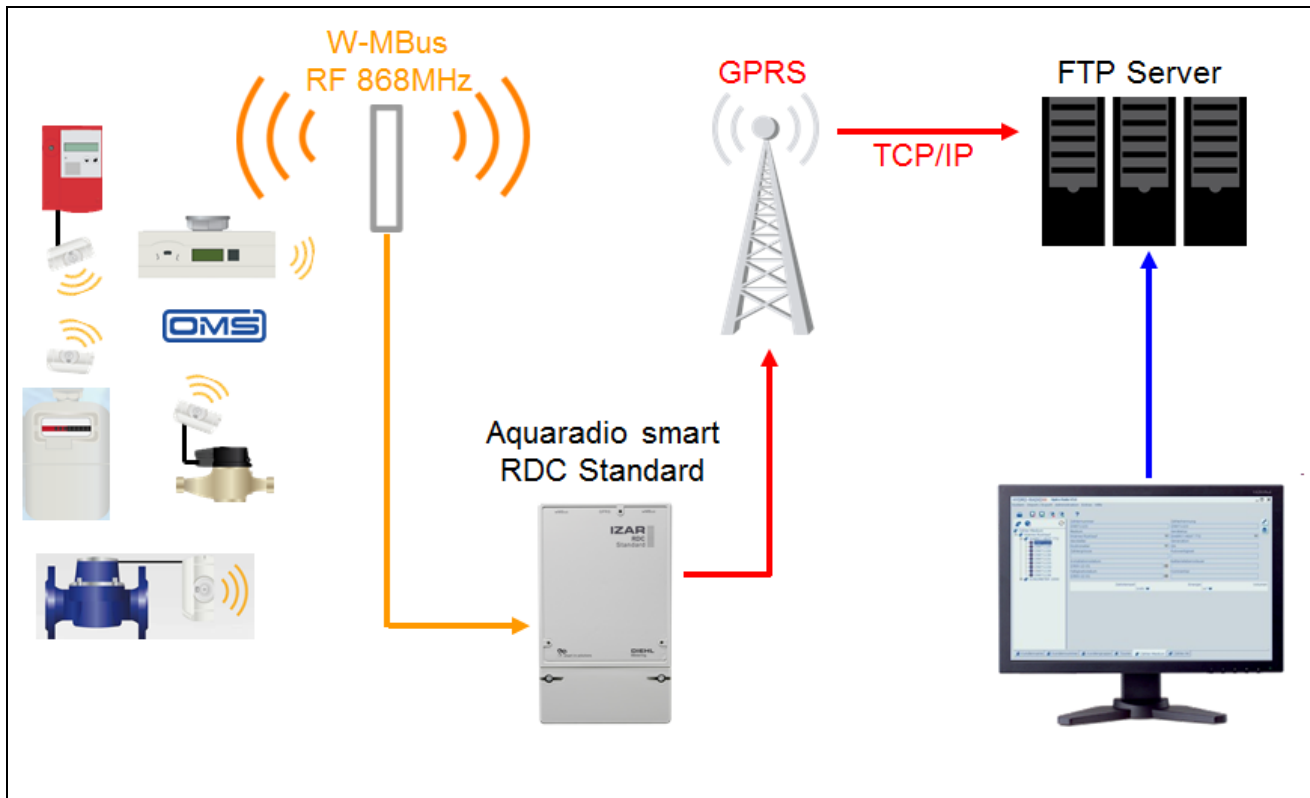
Mehr Informationen zur Montage und Inbetriebnahme sind in der Installationsanleitung verfügbar.

5 Anzeige- und Bedienoberfläche

Die Programmierung erfolgt über die Software RDC-S Configurator.

6 Zubehör

Zubehör		
aquaradio smart RDC Antenne GPRS/868	Antenne OMS/GPRS	Art.Nr. 80800



Anderungen vorbehalten / Sous réserve de modifications
Modification rights reserved / Copyright © INTEGRAMETERING AG