



Co-développement Managérial



Maj du 23/02/2024

Sommaire

Thèmes	Pages
Durée	4
A qui s'adresse cette formation ?	4
Accessibilité	5
Moyens pédagogiques et techniques	5
Évaluation	5
Formatrice	6
Objectifs	8
Programme	10
Indicateurs de résultats	12

Co-développement Managérial

Durée

14 heures réparties sur 2 journées

À qui s'adresse cette formation ?

Public concerné

- Toute personne ayant une fonction managériale hiérarchique ou transverse ou tout professionnel en situation d'accompagnement.

Prérequis

- Aucun

Nombre de stagiaires

- 4 stagiaires au minimum
- 8 au maximum pour un échange constructif et efficace entre les participants, tout en obtenant un résultat individuel

Co-développement Managérial

Accessibilité

Nos formations sont accessibles à tous.

Nous compensons le handicap en formation en apportant des réponses individualisées et adaptées afin de rendre la prestation de formation « accessible » aux personnes handicapées.

Nous sommes à votre disposition et procéderons à l'adaptation des cursus, des méthodes et des outils pédagogiques pour répondre à chaque situation particulière.

Moyens pédagogiques et techniques


Les moyens pédagogiques et les méthodes d'enseignement utilisés sont principalement : aides audiovisuelles, étude de cas réels.

Dispositif de suivi et d'évaluation des résultats de la formation

L'évaluation des acquis se fait tout au long de la session au travers des multiples cas exposés et traités.

Sanction finale

Attestation de fin de formation

A professional portrait of Florence Poingt, a woman with voluminous, curly blonde hair and blue eyes, smiling warmly. She is wearing a dark blue blazer over a light blue collared shirt. The background is a solid, neutral grey.

Responsable Formation et Formatrice

Florence POINGT

Consultante senior et Formatrice certifiée Maître Praticien
Expert en Psychologie Positive appliquée

Tél 06 03 94 38 69

Mail : florence.pointg@parcours-conseil-formation.fr

Riche d'une expérience de plus de de 20 ans acquise en entreprise et cabinet conseil, j'ai créé en 2011 le Cabinet Parcours Conseil et Formation. J'y mène des missions d'accompagnement et de développement de salariés non cadres à cadres dirigeants en :

- **Coaching Individuel** (développement dans la fonction actuelle, accompagnement dans une nouvelle fonction, développement managérial, gestion du stress et des émotions, relations interpersonnelles et travail sur les postures, ...),
- **Coaching et cohésion d'équipe** (aider une équipe à se constituer ou la renforcer pour l'aider à accompagner le changement, à gérer les conflits, à dépasser une crise, la souder autour d'un projet, ou la rendre encore plus performante ...)
- **Animation et organisation de séminaires, Team building, kick off meeting, conventions, ...**
- **Formation** (Les Fondamentaux du Management Positif, Développer le Leadership Positif, Communication Interpersonnelle, Utiliser ses Forces de Caractère, Le Pouvoir de la Gratitude, Se manager dans le Changement, Développement personnel et efficacité professionnelle, Animer et motiver une équipe, Connaissance de soi, ...),
- **Bilans** (stratégie de carrière, réflexions de projet, 2ème partie de carrière, ...)
- **Outplacement et Coaching Emploi** « Choose a job you love, and you will never have to work another day in your life ... »

Experte en accompagnement au changement dans des contextes de transition, j'interviens auprès de groupe nationaux et internationaux, mais aussi PME / PMI de secteurs variés.

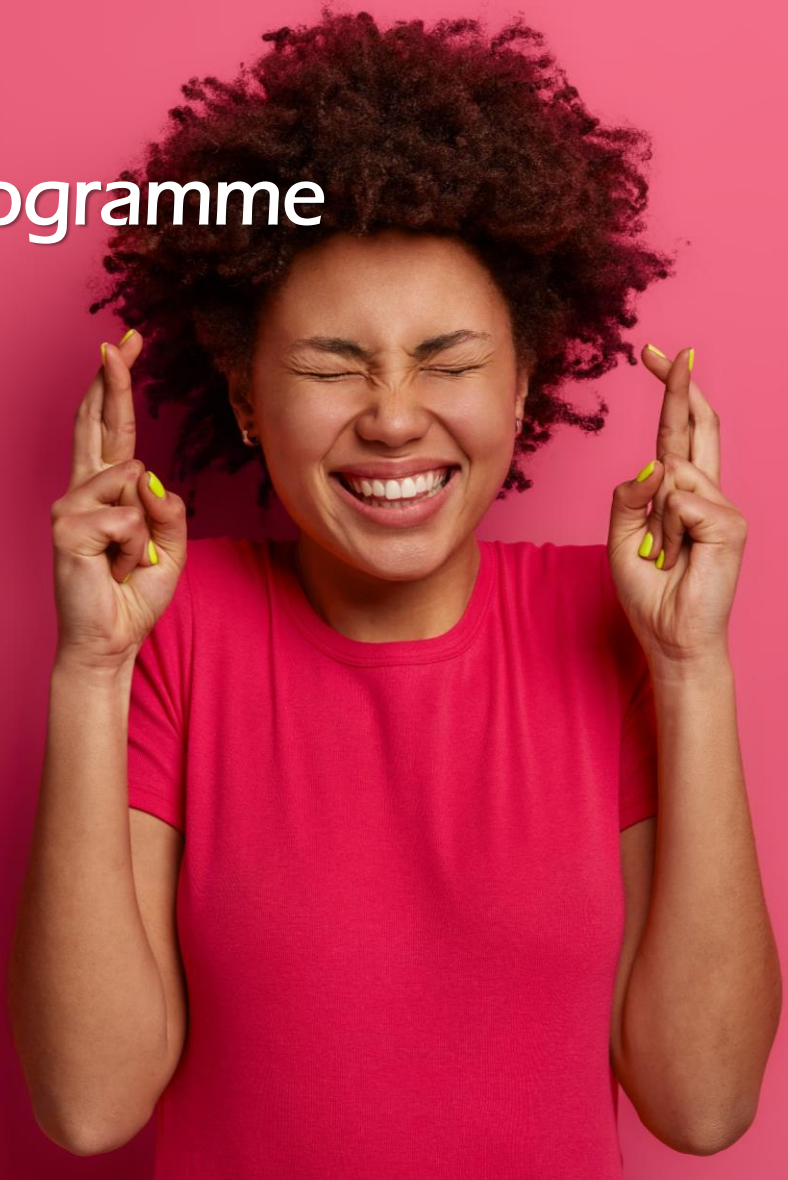
Active et impliquée depuis plus de vingt ans sur le bassin toulousain, je suis Administratrice du Club de Management et Ressources Humaines (www.cmrh.fr) en charge de nombreux évènements.

Objectifs pédagogiques



- **Expérimenter la démarche de co-développement pour l'appliquer en situation professionnelle**
- **Améliorer sa pratique de manager**
- **Découvrir en groupe de nouvelles modalités d'action et de résolution de problèmes**
- **Progresser dans ses compétences relationnelles :**
 - Expression du problème
 - Écoute et recherche de solutions

Programme



1. S'approprier la méthode du co-développement

- ✓ Expérimenter les 6 étapes du co-développement :
 - Choix de la situation apportée par un participant
 - Exposé factuel de la situation
 - Clarification à l'aide des questionnements du groupe
 - Contrat, règles du jeu pour travailler en commun
 - La consultation
 - Le plan d'actions individuel et l'expression des bénéfices

- ✓ **Partage de 6 séquences de co-développement**
 - Travail en commun à partir d'une situation concrète proposée par les participants.

2. Adopter une posture qui engage les collaborateurs

- ✓ Écouter et favoriser l'expression des collaborateurs :
 - Mobiliser l'intelligence collective au service de l'équipe ;
 - Engager les acteurs par l'approche coaching ;
 - Débloquer les situations en utilisant la stratégie d'objectifs.

Satisfaction globale

9,7/10

Cette formation a-t-elle accrue votre
efficacité managériale ?

9,7/10

Cette formation contribue-t-elle à
accroître votre valeur sur le marché du
travail (interne ou externe) ?

9,7/10

Notes

Florence POINGT

florence.poingt@parcours-conseil-formation.fr

06 03 94 38 69

PARCOURS
CONSEIL & FORMATION