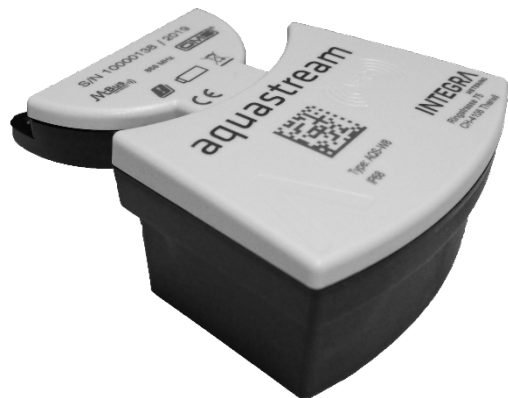


aquastream®

System-Modul
für mechanische Wasserzähler



Technisches Datenblatt

ANWENDUNG

Systemmodul mit induktiver Abtastung zum Nachrüsten von Kaltwasserzählern aquabasic®. Die modulare Systemtechnik bietet einen einmaligen und einfachen Zugang zu Smart Metering, und gewährleistet den Schutz der getätigten Investitionen im installierten Zählerpark.

MERKMALE

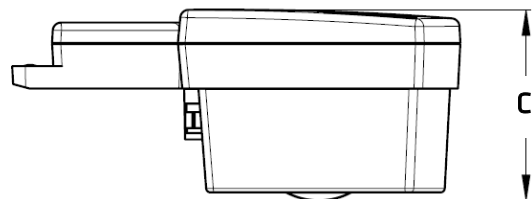
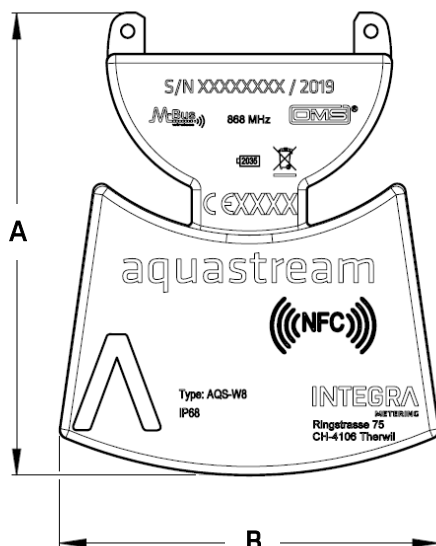
- › Erhältlich als Drahtgebundener, M-Bus (AQS-MB) oder Radio (AQS-W8) Versionen
- › Verwendbar in Kombination mit Kaltwasserzählern aquabasic®
- › Schutzart IP 68
- › Vorortprogrammierung mittels NFC-Schnittstelle
- › Batterieversorgt bei einer Lebensdauer von bis zu 16 Jahren

1. Produkt Variante

AQS-MB	aquastream® M-Bus
AQS-W8	aquastream® Radio

2. Technische Daten

Auflösung	1 Liter
Stromversorgung	Integrierte 3,6V Lithium Batterie
Batterielebenszeit	bis zu 16 Jahre
Abmessungen	A = 108 mm B = 89 mm C = 46 mm



3. Umgebungsbedingungen

Medium	Wasser, 0x07
Schutzart	IP 68
Betriebstemperatur	-10°C bis +55°C
Lagertemperatur	-20°C bis +70°C
Luftfeuchtigkeit	Bis zu 98 % relative Luftfeuchtigkeit, Kondenswasser erlaubt

4. Kommunikationsschnittstellen - AQS-MB | M-Bus

Protokoll	M-Bus nach EN 13757-2/3
Baudrate	300, 2400, 9600
Anschluss	Integrierte Kabel mit Gel Konnektor, polaritätsunabhängig
Zählerstand	00000,000 m ³ Wert frei einstellbar
M-Bus Datenauslesung Telegramm (REQ_UD2)	Aktueller Zählerstand Rückwärtsvolumen Stromfluss/Aktueller Fluss Maximaler Durchfluss Datum/Uhrzeit Fabrikationsnummer des Moduls Fabriknummer des Wasserzählers Firmware-Version Hardware-Version Info-Status Batterielebenszeit
Adresse	Primäre Adresse 0-250 Sekundäre Adresse 8-stellig Erweiterte sekundäre Adresse mit Seriennummer

5. Kommunikationsschnittstellen - AQS-W8 | Radio

Protokoll	WM-Bus nach EN 13757-4 , OMS 4.0
Frequenzband	868 MHz (T1 Mode)
Versand-Intervall	Alle 16 Sekunden
Zählerstand	00000,000 m ³ Wert frei einstellbar
WM-Bus Datenauslesung Langes Telegramm	Aktueller Zählerstand Rückwärtsvolumen Maximaler Durchfluss Datum/Uhrzeit Info-Status Batterielebenszeit Langes Telegramm bei eingebautes Modul
WM-Bus Datenauslesung Reduziertes Telegramm	Info-Status Batterielebenszeit Reduziertes Telegramm bei nicht eingebautes Modul
Adresse	OMS Adresse Hersteller: IMT Version: 0x05/0x01 Seriennummer: 8-stellig

6. Programmierung

Schnittstelle	NFC
Alarmer	Manipulation/keine Kopplung, Überlast, Leckage, Batterie schwach, Wasserrückfluss, Burst
Parametriersoftware	ParamApp, funktioniert unter Android

