

2024



FICHE DE  
FORMATION

# EMAILING

ORGANISME  
DE FORMATION

<https://www.yuriandneil.com>

**YURI & NEIL**

# DESCRIPTION

L'emailing est l'un des outils les plus puissants du marketing digital, mais pour en tirer pleinement profit, il est essentiel de maîtriser à la fois le fond et la forme. Cette formation vous plonge dans l'univers de l'emailing en mettant l'accent sur les aspects stratégiques et créatifs qui vous permettront de convaincre votre public et d'atteindre vos objectifs marketing.

# VOUS SEREZ CAPABLE DE

- Concevoir des campagnes d'emailing avec un contenu pertinent et captivant en utilisant une charte éditoriale solide.
- Appliquer des techniques de "story-selling" pour raconter des histoires convaincantes dans vos emails.
- Gagner du temps et générer de nouvelles idées en utilisant l'IA notamment le Chat GPT.
- Créer des designs d'email percutants avec l'aide de l'outil de conception graphique Canva.
- Évaluer la performance de vos campagnes d'emailing et ajuster votre stratégie pour maximiser le retour sur investissement (ROI).

# COMMENT VOUS APPRENDREZ

- L'assistance du formateur via un outil de visio-conférence
- La mise en pratique en direct d'outils et de plateformes
- Des modèles et templates prêts à l'emploi
- Le support de présentation (version pdf) remis à la fin de la formation
- Un glossaire

# COMMENT VOUS SEREZ ÉVALUÉ

Des quiz de validation de connaissances. Un certificat de réalisation des compétences sera délivré à la fin de la formation.

# PUBLIC ET PRÉREQUIS

Cette formation s'adresse à tous les publics. Aucun prérequis.

# INFO PRATIQUES



2 100€ HT  
pour un groupe de 5 personnes  
Nous contacter pour groupes de plus de 5 et sur mesure



Une journée de formation de 7 heures de 9h30 à 17h30 avec une pause déjeuner d'une heure



En présentiel ou distanciel



Public en situation de handicap, nous contacter : [formation@yuriandneil.com](mailto:formation@yuriandneil.com)

# LE PROGRAMME

## Module 1/ Apporter un contenu pertinent et percutant

Comprendre l'importance du contenu dans l'emailing marketing

- Importance du Contenu : rédaction efficace, hiérarchisation des infos
- Optimisation de l'objet du mail : bonnes pratiques, renouvellement
- Appel à l'action (CTA) : charte éditoriale, "story-selling" pour captiver l'audience
- Exemples de campagnes réussies

## Module 2/ Gagner du temps avec l'IA et trouver de nouvelles idées

Optimiser la création de contenu grâce à l'intelligence artificielle

- L'utilisation de Chat GPT pour générer des idées et des prompts
- Comment automatiser les réponses courantes avec l'IA
- Études de cas d'entreprises ayant tiré parti de l'IA dans leur emailing

## Module 3/ Designer pour un impact maximal

Créer des visuels attractifs pour vos campagnes d'emailing

- Introduction à l'outil Canva pour la conception graphique
- Repimper les gabarits d'email existants pour les rendre plus efficaces
- Conseils de design pour maximiser l'impact visuel

## Module 4/ Impliquer le reste de vos équipes

Collaborer avec d'autres départements pour une approche marketing holistique

- L'importance de la collaboration interdépartementale
- Stratégies pour impliquer les équipes de vente, de service client, etc.
- Exemples de projets de collaboration réussis

## Module 5/ Vision ROIste : ajuster le tir !

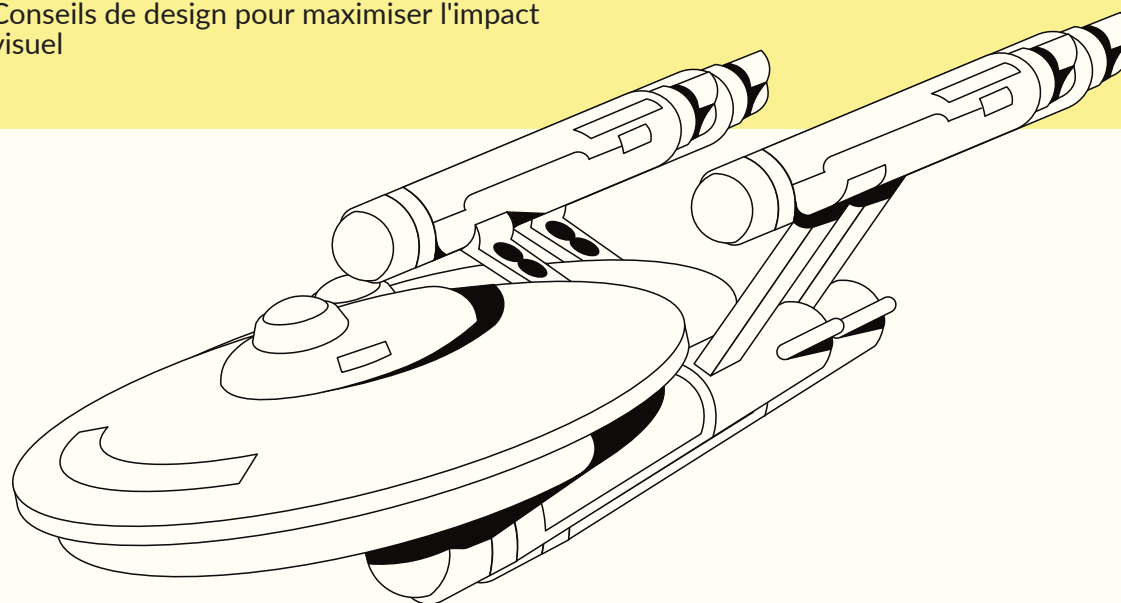
Analyser les résultats et optimiser la performance

- Mesurer le ROI en email marketing
- Interpréter les métriques clés : taux d'ouverture, taux de clics, taux de conversion, etc.
- Stratégies d'optimisation en fonction des données

## Module 6/ A/B testing

Optimiser les campagnes emailing avec Sending blue

- Création d'une campagne avec SendinBlue
- Configuration des variantes
- Optimisation des campagnes



# POSITIONNEMENT

a) Lors des premiers échanges avec nos équipes, vous allez ou avez renseigné un Questionnaire d'expression du besoin pour que :

- Que nous vous proposons un programme qui réponde pleinement à vos objectifs.
- Que vous exprimiez d'éventuelles attentes ou souhaits autour d'une situation professionnelle ou une question technique particulière.

Ce questionnaire prévoit également la prise en charge de situations ou difficultés tel un handicap physique. Une assistance sera alors au préalable envisagée au cas par cas.

b) Votre formation a pu ou pourra faire l'objet en amont d'un Questionnaire spécifique pour valider les prérequis identifiés dans la Fiche de formation.

Cette vérification est l'assurance que vous ne soyez pas mis en situation d'échec et que vous puissiez suivre la formation avec aisance.

c) Lors de votre inscription à la formation, nous vous avons envoyé ou nous vous enverrons un lien vers un Questionnaire de positionnement dématérialisé (Typeform/Digiforma).

Il est destiné au Formateur qui prend connaissance de votre activité et son environnement pour préparer au mieux la session.

# MATÉRIEL

Pour participer à cette formation, vous devez disposer d'un ordinateur et d'une connexion Internet (un casque audio est également recommandé).

# ACCÈS

Dans vos locaux ou nos locaux, ou en distanciel.

# CALENDRIER

A définir