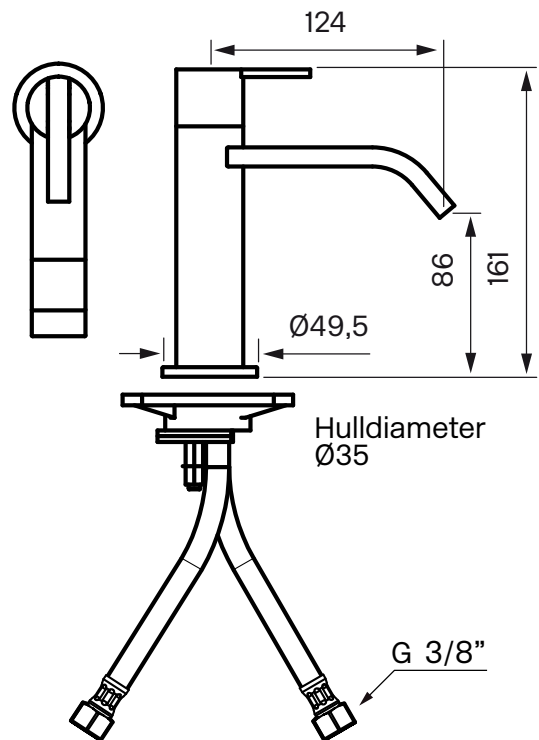


# Tapwell

## Drift og Vedlikehold



### ART 071

Servantbatteri  
Art.Nr:  
Krom 942 0821

#### Rengjøring

Vask overflaten regelmessig med myk klut og såpevann. Overflaten tåler ikke basiske-, sure kalkløsende-, eller slipende rengjøringsmiddel.

#### Avkalkning

Strålesamler og hånddusj skal regelmessig avkalles ved å ligge i eddikbad. Eddikbadet kan vare opp til et par timer.

#### Smøring

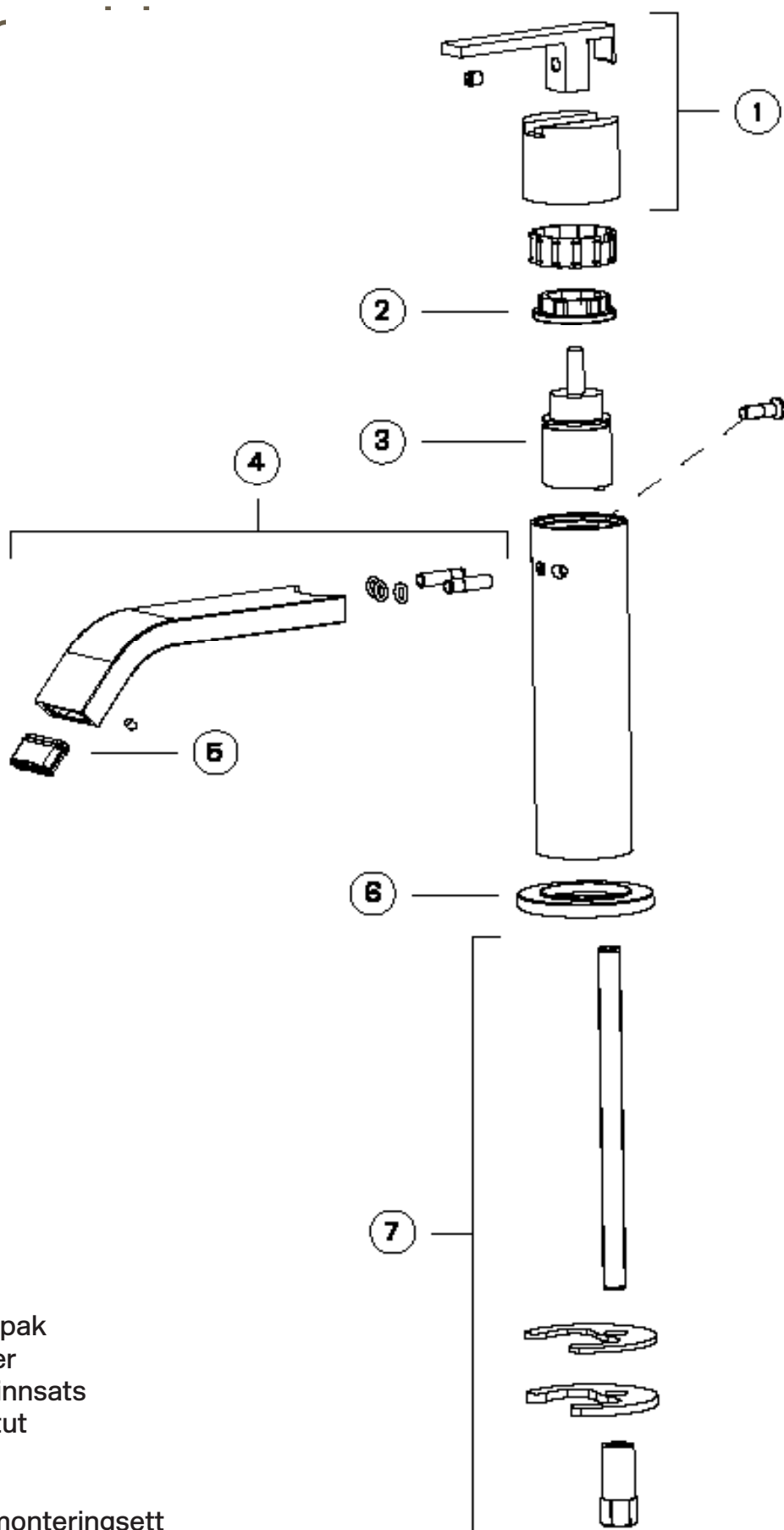
Bruk kun armaturfett til smøring.

#### Overflater

Produkter i råmessing, messing og kobber vil over tid endre overflatekarakter. Dette er ubehandlede overflater og vil reagere med omgivelsene rundt. Såkalt oksydering som vil gi eoverflaten et mer antikk/patinert utseende.

# Tapwell

## Sprer



1. Komplett spak
2. Låsemutter
3. Keramsik innsats
4. Komplett tut
5. Perlator
6. Dekkring
7. Komplett monteringssett

## Trykkfallsdiagram

ART 071

