



Programme

DE FORMATION

BEAUTÉ DU REGARD, CILS ET SOURCILS

MODULE 3



CENTRE CERTIFICATEUR FRANCE BEAUTÉ DU REGARD  

165 RUE ROLAND GARROS | 34130 MAUGUIO | WWW.COLORVINTAGEFORMATION.FR | 04 99 64 72 70

NUMÉRO SIRET: 79208768600020 | NUMÉRO DE DÉCLARATION D'ACTIVITÉ : 913 407 852 34 | (AUPRÈS DU PRÉFET DE RÉGION DE: OCCITANIE)

VERSION 1 - MIS À JOUR LE 19/02/2024

BEAUTÉ DU REGARD, CILS ET SOURCILS

MODULE 3

Vous avez un projet de reconversion professionnelle ou de reprise d'activité dans le secteur de l'esthétique ?

La certification permet de valider des compétences et des connaissances en embellissement du regard, cils et sourcils, en exécutant un protocole esthétique (phase préparatoire, phase d'application et de dépose des produits artificiels, cosmétiques, semi-permanents) selon la technique choisie.

- Restructuration des sourcils
- Épilation au fil
- Browlift
- Coloration hybride des sourcils
- Coloration des sourcils au henné végétal
- Rehaussement des cils et soin lashbotox
- Coloration hybride des cils
- Extensions de cils, cil à cil
- Extensions de cils, volume Russe
- Colorimétrie
- Mascara semi permanent
- Microblading
- Maquillage permanent (sourcils et liner ciliaire)

Au-delà de tous les aspects techniques, les apprenants doivent analyser les demandes des clients, savoir conseiller et recommander la technique la plus adaptée pour mettre en valeur l'embellissement du regard, les cils et les sourcils.

Vous saurez à l'issue de cette formation pratiquer une action esthétique en embellissement du regard en toute autonomie, valider vos objectifs professionnels, mettre en avant la validation, l'obtention et la réussite de votre certification professionnelle.

Elle s'adresse aussi aux techniciens de la beauté du regard, dermographe, esthéticiens, salariés et indépendants d'espaces de soins, d'espaces de bien-être, de centres de beauté ou de salons de coiffure en activité professionnelle désirant intégrer un parcours de formation modularisé.

Pour les entreprises de ce secteur, la certification permet de former l'ensemble du personnel, professionnels et intervenants à pratiquer une action esthétique d'embellissement du regard afin qu'ils/elles possèdent des compétences certifiées et actualisées pour réaliser des poses de produits de soins cosmétiques, artificiels ou semi permanents de qualité et dans le respect de l'anatomie des cils et des sourcils naturels des clients.

La certification constitue un plus pour les entités qui peuvent garantir à leurs clients des prestations de qualité et ainsi se démarquer de leurs concurrents.

L'action de formation entre dans la catégorie des actions d'acquisition de connaissances prévue par l'article L.6313-1 du code du travail. Elle a pour objectif l'acquisition des compétences et connaissances sur la pratique d'une action esthétique d'embellissement du regard, les techniques d'embellissement des cils et des sourcils.



BEAUTÉ DU REGARD, CILS ET SOURCILS

MODULE 3

Informations

	5800 € NET		DE 2 À 4 PERSONNES
	DÉLAI D'ACCÈS DE 20 JOURS		9,8 / 10
	105.00 HEURES (15 JOURS)		FORMATION EN PRÉSENTIEL



FINANCEMENTS FAFCEA, CPF, PERSONNEL, OPCO



Nous pouvons envisager avec vous des modalités spécifiques pour adapter votre formation à votre handicap. Pour ce faire, nous vous invitons à contacter notre référente pédagogique Céline BLUNDO par mail à contact@color-vintage.fr.

Les informations communiquées restent confidentielles.



PROFILS DES STAGIAIRES

- Aux reconversions professionnelles avec un projet de création ou reprise d'une activité professionnelle.
- Dermographes qui souhaitent développer, s'initier, acquérir et se perfectionner à de nouvelles compétences professionnelles certifiées et actualisées
- Esthéticien(ne)s salarié(es) et indépendants d'espaces de soins, d'espaces de bien-être, de centres de beauté, d'un salon de coiffure, qui souhaitent développer, s'initier, acquérir et se perfectionner à de nouvelles compétences professionnelles certifiées et actualisées.
- Techniciens(ne)s de la beauté du regard qui souhaitent développer, s'initier, acquérir et se perfectionner à de nouvelles compétences professionnelles certifiées et actualisées.

PRÉREQUIS

- Attestation d'hygiène et salubrité validée en entrée de formation, pour la pratique des techniques microblading et dermopigmentation.

CONDITIONS SPÉCIFIQUES POUR LES PROFESSIONNELS EN ACTIVITÉ :

- L'apprenant professionnel de la beauté, de l'esthétique (dermographe, technicienne du regard, esthéticien(ne), salarié ou indépendant) qui souhaite développer, s'initier, se perfectionner, acquérir de nouvelles compétences professionnelles, actualisées et certifiées doit fournir le/les attestation(s) sur les compétences déjà acquises et en lien avec la certification (Exemple : CAP, BP, BAC PRO esthétique et attestations de formation des compétences déjà acquises dans le passé sur des techniques de cils et/ou de sourcils).

RECOMMANDATIONS

- Pour profiter pleinement du programme et assurer un apprentissage optimal, il est recommandé d'avoir de bonnes aptitudes manuelles et visuelles.

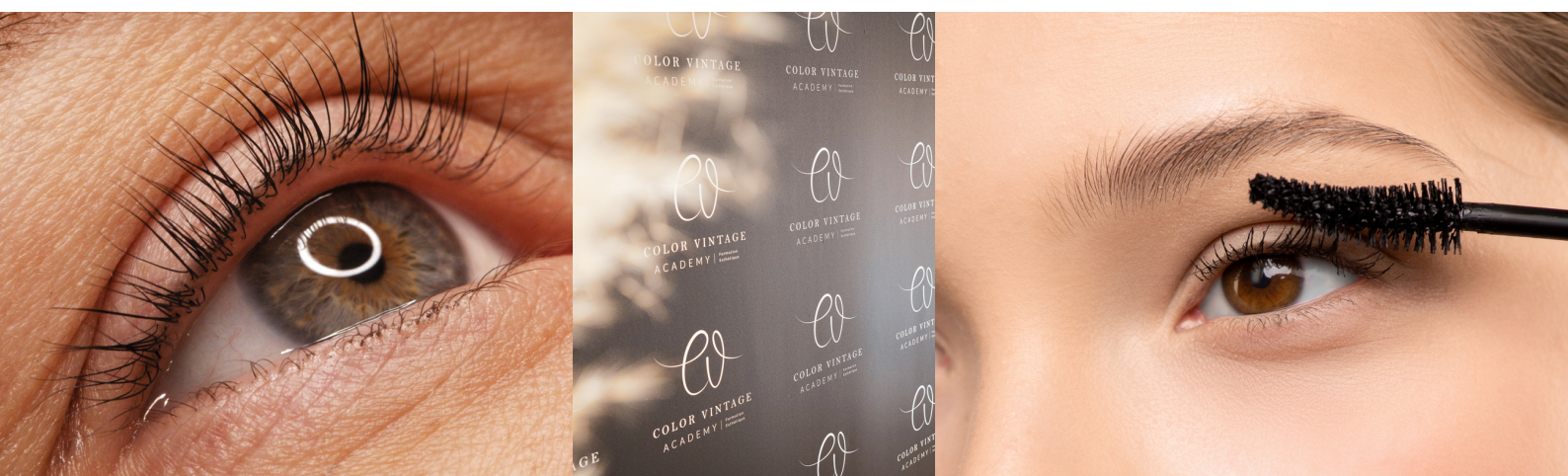
LES DÉBOUCHÉS

- Indépendant à domicile, en free-lance dans un institut de beauté, dans un salon de coiffure, un SPA de bien-être et beauté, un institut spécialisé en beauté du regard.
- Création ou reprise d'une activité en esthétique, d'une activité spécialisé en beauté du regard.
- Salarié(e) dans un institut de beauté, dans un salon de coiffure, un SPA de bien-être et beauté, un institut spécialisé en beauté du regard.



OBJECTIFS PÉDAGOGIQUES

- Recueillir au sein d'un document spécifique l'ensemble des informations concernant le client, en posant les questions adaptées (coordonnées des nouveaux clients, état actuel des cils et des sourcils, anciennes prestations réalisées, antécédents médicaux), nécessaires à la préparation de la prestation
- Analyser les attentes du client et définir une solution technique adaptée en présentant les diverses prestations, en lui expliquant clairement l'étude morphologique du regard, afin de proposer un projet global esthétique d'embellissement du regard et la fréquence des rendez-vous d'entretien afin d'assurer un niveau de qualité et de suivi dans la relation client.
- Procéder à une action esthétique d'embellissement du regard selon les critères requis et en exécutant le protocole esthétique de la technique sélectionnée, en démaquillant et dégraissant les cils et les sourcils, en isolant les cils inférieurs, en les brossant pour les préparer aux étapes suivantes, à l'aide d'outils préalablement préparés, nettoyés et désinfectés.
- Poser selon un ordre chronologique les produits de soins cosmétiques, artificiels ou semi permanents en fonction des choix spécifiques et du protocole esthétique et en réalisant, suivant la morphologie du regard, la modification des cils et des sourcils naturels selon la/les technique(s) choisie(s), et veiller à leur entretien afin de réaliser une prestation durable dans le temps :
 - Restructuration des sourcils
 - Épilation au fil
 - Browlift
 - Coloration hybride des sourcils
 - Coloration des sourcils au henné végétal
 - Rehaussement des cils et soin lashbotox
 - Coloration hybride des cils
 - Extensions de cils, cil à cil
 - Extensions de cils, volume Russe
 - Colorimétrie
 - Mascara semi permanent
 - Microblading
 - Maquillage permanent (sourcils et liner ciliaire)
- Appliquer ou retirer les produits de soins cosmétiques, artificiels ou semi permanents en respectant les différentes étapes de pose ou de retrait et les temps associés à la technique choisie (temps de pause du produit ou retrait) ainsi que les règles de colorimétrie liées au type de peau, des prises de mesures, de diamètre et de longueur des cils et des sourcils afin de procéder à l'embellissement du regard et répondre aux attentes du client.
- Conseiller le client sur les risques éventuels (allergies, rejets) et sur les pratiques à adopter et à éviter pour conserver la qualité de la prestation réalisée.



THÉORIE / LES CONNAISSANCES TRANSVERSALES

- Règlementation, hygiène, sécurité
- Commercialisation et gestion commerciale, langage professionnel et vente additionnelle
- L'anatomie des yeux, des cils et des sourcils, les maladies et les contres indications
- La carte des prestations
- Les produits, le matériel et le poste de travail
- La fiche client (accueil et recueil des informations, préparation et mise en place de son poste de travail). Aménagement du poste de travail pour un(e) cliente en situation de handicap.
- Les règles d'étude morphologique du regard
- La colorimétrie (couleur de peau, de cheveux, des yeux) pour sélectionner la couleur à poser et adaptée à la cliente.
- Étude des protocoles esthétiques sur les techniques (citées ci-dessous) | Préparation, pose, dépose et entretien du soin.
- Conseils d'entretien du/des soins à la cliente

PRATIQUER UNE ACTION ESTHÉTIQUE D'EMBELLISSEMENT DU REGARD / ACCUEIL ET PRISE EN CHARGE DU CLIENT

- Découvrir les besoins et contraintes du client par le questionnement et l'observation visuelle pour proposer un soin adapté et un confort adapté et optimal. Savoir aménager son poste de travail pour un(e) cliente en situation de handicap.
- Préparer le poste de travail en installant tous les produits et outils nécessaires pour pratiquer d'une manière organisée et dans le respect des règles d'hygiène.

PHASES PRÉPARATOIRES D'UNE ACTION ESTHÉTIQUE D'EMBELLISSEMENT DU REGARD

- Procéder à une action esthétique d'embellissement du regard selon les critères requis et en exécutant le protocole esthétique, en démaquillant et dégraissant les cils et les sourcils, en isolant les cils inférieurs, en les brossant pour les préparer aux étapes suivantes, à l'aide d'outils préalablement préparés, nettoyés et désinfectés.

PRATIQUER UNE ACTION ESTHÉTIQUE D'EMBELLISSEMENT DU REGARD / RESTRUCTURATION DES SOURCILS

- Réaliser une étude morphologique du visage avec les outils de prise de mesure adaptés pour déterminer les points de départ, de fin, le plus haut et le plus bas des sourcils afin d'obtenir une ligne de sourcils adaptée à la forme du visage.

PRATIQUER UNE ACTION ESTHÉTIQUE D'EMBELLISSEMENT DU REGARD / ÉPILATION DES SOURCILS

- Épiler les sourcils à l'aide d'une pince à épiler et du fil à épiler pour mettre en valeur ou créer une ligne de sourcils.
- Savoir mettre en pratique les gestes d'hygiène.



PRATIQUER UNE ACTION ESTHÉTIQUE D'EMBELLISSEMENT DU REGARD / RÉHAUSSEMENT DES SOURCILS - BROWLIFT

- Procéder au réhaussement des sourcils, browlift en appliquant des produits artificiels, semi permanents dans un ordre chronologique et en respectant le temps de pause des produits afin d'obtenir le résultat souhaité.

PRATIQUER UNE ACTION ESTHÉTIQUE D'EMBELLISSEMENT DU REGARD / COLORATION HYBRIDE OU AU HENNÉ VÉGÉTAL DES SOURCILS

- Réaliser une coloration des sourcils au henné végétal pour colorer les sourcils ou combler des irrégularités au niveau des sourcils, en appliquant dans un ordre chronologique les produits avec des outils adaptés pour et en respectant le temps de pause.
- Maîtriser l'application du henné végétal pour obtenir un résultat poudré ou intégral.
- Maîtriser la colorimétrie pour un résultat naturel.
- Réaliser une coloration hybride des sourcils pour colorer les sourcils ou combler des irrégularités au niveau des sourcils, en appliquant dans un ordre chronologique les produits avec des outils adaptés pour et en respectant le temps de pause.

PRATIQUER UNE ACTION ESTHÉTIQUE D'EMBELLISSEMENT DU REGARD / RÉHAUSSEMENT DES CILS ET SOIN LASHLIFT

- Procéder au réhaussement des cils en appliquant des produits artificiels, semi permanents dans un ordre chronologique et en respectant le temps de pause des produits afin d'obtenir le résultat souhaité.
- Procéder au soin lashlift des cils en appliquant des produits artificiels, semi permanents dans un ordre chronologique et en respectant le temps de pause des produits afin d'obtenir le résultat souhaité.

PRATIQUER UNE ACTION ESTHÉTIQUE D'EMBELLISSEMENT DU REGARD / COLORATION HYBRIDE DES CILS

- Procéder à la coloration hybride des cils en appliquant des produits artificiels, semi permanents dans un ordre chronologique et en respectant le temps de pause des produits afin d'obtenir le résultat souhaité.

PRATIQUER UNE ACTION ESTHÉTIQUE D'EMBELLISSEMENT DU REGARD / POSE D'EXTENSIONS DE CILS, CIL A CIL

- Maîtriser la réalisation d'un mapping afin de sélectionner la taille, le diamètre et la courbure des extensions de cils pour obtenir le résultat souhaité.
- Procéder à la pose d'extensions de cils, cil à cil en appliquant des produits artificiels, semi permanents dans un ordre chronologique et en respectant le temps de pause des produits afin d'obtenir le résultat souhaité.

PRATIQUER UNE ACTION ESTHÉTIQUE D'EMBELLISSEMENT DU REGARD / POSE D'EXTENSIONS DE CILS, VOLUME RUSSE

- Maîtriser la réalisation d'un mapping afin de sélectionner la taille, le diamètre et la courbure des extensions de cils pour obtenir le résultat souhaité.
- Maîtriser la création des bouquets à la main afin d'obtenir le volume souhaité (2D, 3D..)
- Procéder à la pose d'extensions de cils, cil à cil en appliquant des produits artificiels, semi permanents dans un ordre chronologique et en respectant le temps de pause des produits afin d'obtenir le résultat souhaité.



PRATIQUER UNE ACTION ESTHÉTIQUE D'EMBELLEMENT DU REGARD / POSE DE MASCARA SEMI PERMANENT

- Procéder à la pose de mascara semi permanent en appliquant des produits artificiels, semi permanents dans un ordre chronologique et en respectant le temps de pause des produits afin d'obtenir le résultat souhaité.

PRATIQUER UNE ACTION ESTHÉTIQUE D'EMBELLEMENT DU REGARD / REMPLISSAGE ET ENTRETIEN D'UNE POSE D'EXTENSIONS DE CILS, MICROBLADING, MAQUILLAGE PERMANENT

- Savoir prodiguer les conseils sur la fréquence des rendez-vous pour conserver l'entretien de la pose initiale.
- Procéder au remplissage et l'entretien du soin d'extensions de cils, cil à cil , volume Russe, microblading ou maquillage permanent en appliquant des produits artificiels, semi permanents dans un ordre chronologique et en respectant le temps de pause des produits afin d'obtenir le résultat souhaité.

PRATIQUER UNE ACTION ESTHÉTIQUE D'EMBELLEMENT DU REGARD / DÉPOSE DE PRODUITS ARTIFICIELS SUR LES CILS

- Savoir prodiguer les conseils et les explications de faire réaliser une dépose professionnelle afin de préserver les cils naturels.
- Procéder à la dépose des extensions de cils, cil à cil ou volume Russe en appliquant des produits artificiels, semi permanents dans un ordre chronologique et en respectant le temps de pause des produits afin d'obtenir le résultat souhaité.

PRATIQUER UNE ACTION ESTHÉTIQUE D'EMBELLEMENT DU REGARD / COLORIMÉTRIE

- Procéder au choix des pigments en analysant les tons chauds et les tons froids selon le plusieurs critères : type et incarnation de la peau, couleur des cheveux, des yeux.....afin d'obtenir le résultat souhaité.

PRATIQUER UNE ACTION ESTHÉTIQUE D'EMBELLEMENT DU REGARD / MICROBLADING

- Savoir réaliser la prise des mesures (restructuration des sourcils)
- Maîtriser les consignes, les gestes, et appliquer les règles d'hygiène et de sécurité en respectant la réglementation
- Procéder à la réalisation du microblading en appliquant des produits cosmétiques, artificiels et semi permanents dans un ordre chronologique et en respectant la peau et le temps de pause des produits afin d'obtenir le résultat souhaité.
- Maîtriser le dessin des poils à reproduire dans le squelette du sourcil afin d'obtenir un résultat naturel.
- Maîtriser le maintien du stylet et le point de pression pour rester sur l'épiderme de la peau.
- Savoir définir la couleur du pigment.

PRATIQUER UNE ACTION ESTHÉTIQUE D'EMBELLEMENT DU REGARD / MAQUILLAGE PERMANENT DES SOURCILS

- Savoir réaliser la prise des mesures (restructuration des sourcils)
- Maîtriser les consignes, les gestes, et appliquer les règles d'hygiène et de sécurité en respectant la réglementation
- Procéder à la réalisation du maquillage permanent des sourcils en maîtrisant le dermographe et en appliquant des produits cosmétiques, artificiels et semi permanents dans un ordre chronologique et en respectant la peau et le temps de pause des produits afin d'obtenir le résultat souhaité.
- Maîtriser le dessin des poils à reproduire dans le squelette du sourcil afin d'obtenir un résultat naturel.
- Maîtriser le maintien du dermographe, les aiguilles à utiliser.
- Savoir définir la couleur du pigment.

PRATIQUER UNE ACTION ESTHÉTIQUE D'EMBELLEMENT DU REGARD / LA FICHE D'ENTRETIEN DU SOIN A DOMICILE POUR LES CLIENTS

- Conseiller le client sur les risques éventuels (allergies, rejets) et sur les pratiques à adopter et à éviter pour conserver la qualité de la prestation réalisée.



MODALITÉ DE CERTIFICATION

RÉSULTATS ATTENDUS À L'ISSUE DE LA FORMATION

À l'issue de sa formation, l'apprenant est en capacité de mettre en exécution ses compétences et ses connaissances acquises pendant son parcours de formation :

1. Procéder à une action esthétique d'embellissement du regard selon les critères requis et en exécutant le protocole esthétique de la technique sélectionnée, en démaquillant et dégraissant les cils et les sourcils, en isolant les cils inférieurs, en les brossant pour les préparer aux étapes suivantes, à l'aide d'outils préalablement préparés, nettoyés et désinfectés.
2. Poser selon un ordre chronologique les produits de soins cosmétiques, artificiels ou semi-permanents en fonction des choix spécifiques et du protocole esthétique et en réalisant, suivant la morphologie du regard, la modification des cils et des sourcils naturels selon la technique choisie (restructuration des sourcils, épilation au fil, browlift, coloration hybride ou au henné végétal des sourcils, rehaussement, soin lashlift et coloration hybride des cils, extensions de cils, cil à cil, extensions de cils, volume Russe, mascara semi permanent, colorimétrie, microblading, maquillage permanent des sourcils et liner ciliaire) et veiller à leur entretien afin de réaliser une prestation durable dans le temps.
3. Appliquer ou retirer les produits de soins cosmétiques, artificiels ou semi-permanents en respectant les différentes étapes de pose ou de retrait et les temps associés à la technique choisie (temps de pause du produit ou retrait) ainsi que les règles de colorimétrie liées au type de peau, des prises de mesures, de diamètre et de longueur des cils et des sourcils afin de procéder à l'embellissement du regard et répondre aux attentes du client. Conseiller le client sur les risques éventuels (allergies, rejets) et sur les pratiques à adopter et à éviter pour conserver la qualité de la prestation réalisée.



MODALITÉ D'OBTENTION

L'apprenant sera soumis aux évaluations de l'examen final, sur 4 heures.

1. Préparation du poste de travail
2. Elaboration de la fiche client-modèle
3. Mise en situation professionnelle : Pratiquer une action esthétique d'embellissement du regard sur les cils et les sourcils

Après validation et réussite des évaluations par les membres du Jury, le (a) candidat(e) obtiendra la Certification enregistrée au Répertoire Spécifique n°6006 intitulée « Pratiquer une action esthétique d'embellissement du regard ».

Centre certificateur : Color Vintage, 165 rue Roland Garros à 34130 MAUGUIO



EQUIPE PÉDAGOGIQUE

L'équipe pédagogique est composée de plusieurs formatrices dotées d'une grande expérience des techniques basiques et modernes en prothésie ongulaire. Elles encadrent et transmettent leur savoir, animent la formation à travers des exercices pertinents, permettant d'acquérir aux stagiaires les compétences et les objectifs de cette formation.



Julie BUGLIARELLI :

- Diplômée en dermopigmentation, 3ème prix du Concours Permanent Make-up Talent show, Académie Biotek Betty beauté Esthétique.
- Diplômée en hygiène et salubrité
- Designer du regard, technicienne en embellissement du regard
- Formatrice chez Color Vintage depuis 2018 en embellissement du regard, les cils et les sourcils



Céline BLUNDO

- Créatrice de programmes éducatifs en embellissement du regard "Designer du regard" en 2013 et du RS 6006 en 2017, validé par France Compétences en 2022 "Pratiquer une action esthétique en embellissement du regard"
- Designer du regard, technicienne en embellissement du regard
- Diplômée en hygiène et salubrité
- Formatrice en embellissement du regard, les cils et les sourcils

MOYENS PÉDAGOGIQUES ET TECHNIQUES

- Dossiers techniques sur les connaissances et les compétences des activités professionnelles
- Salles adaptées pour les cours théoriques et la mise en situation professionnelle sur des modèles : mise en situation, cas pratiques
- Matériel et produits mis à disposition pour pratiquer une action esthétique d'embellissement du regard
- Travaux individuels et en groupe
- Travail sur paper bord ou écran interactif selon disponibilité
- Démonstrations et mises en situation de la formatrice sur la pratique d'une action esthétique en embellissement du regard => ressource pédagogique visuelle
- Attestation d'assiduité
- Certificat de réalisation de la formation
- Espace extranet apprenant



DISPOSITIF DE SUIVI DE L'EXÉCUTION DE D'ÉVALUATION DES RÉSULTATS DE LA FORMATION

- Réalisation d'une mise en situation professionnelle reconstituée face à un client représenté par une personne externe. Le/la candidat/e questionne le client afin de récupérer les informations qui lui sont spécifiques (coordonnées des nouveaux clients, état actuel des cils et des sourcils, anciennes prestations réalisées, ...) et les répertorie sur une fiche dédiée
- Réalisation d'une mise en situation professionnelle reconstituée sous forme de jeu de rôle simulant l'accueil d'un client représenté par une personne externe.
- Réalisation d'une mise en situation professionnelle reconstituée sur la préparation des cils et des sourcils à l'aide de lotion démaquillante et de cotons, de micro-brosses, de produit dégraissant, de goupillons, de patches et de sparadrap, de pads, préalablement nettoyés et désinfectés, sur un modèle représenté par une personne externe
- Réalisation d'une mise en situation professionnelle reconstituée sur une action esthétique d'embellissement du regard et la pose des produits de soins cosmétiques, artificiels ou semi permanents et sur leur entretien sur un mannequin selon une commande donnée.
- Réalisation d'une mise en situation professionnelle reconstituée sur l'application ou le retrait des produits de soins cosmétiques, artificiels ou semi permanents à l'aide de batonnets biseautés, de pinces, d'un compas, d'un godet à coloration, d'un fil, de colle, de poudres colorées, d'un stylet, d'un dermographe, de produits à dissoudre sur un modèle représenté par une personne externe.
- Réalisation d'une mise en situation professionnelle reconstituée sous forme de jeu de rôle. Le/la candidat/e informe le client, représenté par une personne externe, sur les risques et bonnes pratiques à adopter en adaptant ses conseils au profil du client défini selon son métier et ses pratiques quotidiennes.

