

2024



FICHE DE  
FORMATION

# PIANO ANALYTICS

ORGANISME  
DE FORMATION

<https://www.yuriandneil.com>

**YURI & NEIL**

## DESCRIPTION

Vous vous interrogez sur les meilleures pratiques d'analyse de données et sur la manière de maximiser vos insights grâce à Piano Analytics ?

Notre formation de deux jours répondra à ces questions et vous permettra de maîtriser Piano Analytics.

Vous découvrirez en profondeur les fonctionnalités de Piano Analytics, y compris ses différences clés par rapport à GA4. Vous explorerez son interface de manière exhaustive, en acquérant des compétences pratiques qui vous permettront d'optimiser votre utilisation de l'outil.

## VOUS SEREZ CAPABLE DE

- Comprendre en profondeur Piano Analytics et son interface et l'utiliser efficacement
- Analyser les données : identifier et expliquer les anomalies dans les rapports, créer des rapports
- Maîtriser les fonctionnalités opérationnelles telles que la Data Viz, les tableaux de bord et l'intégration avec des outils tiers.
- Utiliser les extensions de navigateur pour une analyse en temps réel.
- Comprendre les avantages de Piano Analytics par rapport à d'autres outils, en mettant l'accent sur la conformité RGPD et la collecte hybride.

## COMMENT VOUS APPRENDREZ

- L'assistance du formateur sur place ou via un outil de visio-conférence
- La mise en pratique en direct d'outils et de plateformes
- Des modèles et templates prêts à l'emploi
- Le support de présentation (version pdf) remis à la fin de la formation
- Un lexique

## COMMENT VOUS SEREZ ÉVALUÉ

Des quiz de validation de connaissances. Un certificat de réalisation des compétences sera délivré à la fin de la formation.

## PUBLIC ET PRÉREQUIS

Cette formation s'adresse à tous les publics. Pas de prérequis.

## INFO PRATIQUES



3 600€ HT  
pour un groupe de 5 personnes  
Nous contacter pour groupes de plus de 5  
et sur mesure



Deux journées de formation de 7  
heures de 9h30 à 17h30 avec une  
pause déjeuner d'une heure



En présentiel ou en distanciel



Public en situation de handicap, nous  
contacter : [formation@yuriandneil.com](mailto:formation@yuriandneil.com)

# LE PROGRAMME

## Module 1 / Présentation de Piano Analytics

- Web analyse sous le RGPD : conformité CNIL et consentement
- Les fondamentaux de Piano Analytics : technologie, les avantages de Piano et la collecte hybride
- Les similitudes et différences avec GA4 : nomenclature basé sur l'événement, le calcul des KPI principaux et les modèles (de données et d'attribution)

## Module 2 / Explorer les principaux rapports

- Revue de l'interface et des rapports : comment naviguer dans Piano Analytics
- AXOM : comment identifier et expliquer les anomalies
- Intégration avec outils tiers

Atelier : Faire un exercice d'application à la fin de la présentation de chaque section (Audience, Source, Contenu...)

## Module 3 / Exploiter les données récoltées

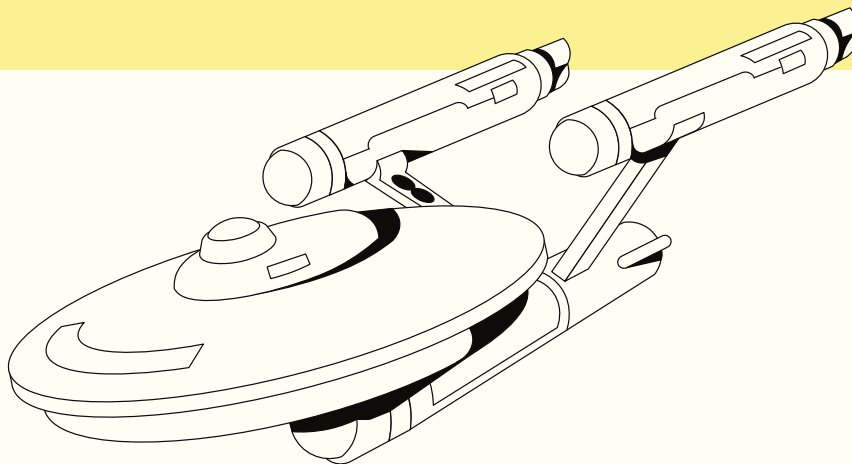
- Section Librairie : Visualiser ses données grâce à la Data Viz de Piano Analytics

Atelier : création d'un dashboard

- Section Data Query : créer ses propres rapports pour des besoins ponctuels

Atelier : création d'un Data Query pour rechercher un besoin précis

- Extensions navigateur :
  - In-page analytics : voir les performances d'une page en temps réel
  - Tag Inspector : rendre accessible le plan de tracking à tous



# POSITIONNEMENT

a) Lors des premiers échanges avec nos équipes, vous allez ou avez renseigné un Questionnaire d'expression du besoin pour que :

- Que nous vous proposons un programme qui réponde pleinement à vos objectifs.
- Que vous exprimiez d'éventuelles attentes ou souhaits autour d'une situation professionnelle ou une question technique particulière.

Ce questionnaire prévoit également la prise en charge de situations ou difficultés tel un handicap physique. Une assistance sera alors au préalable envisagée au cas par cas.

b) Votre formation a pu ou pourra faire l'objet en amont d'un Questionnaire spécifique pour valider les prérequis identifiés dans la Fiche de formation.

Cette vérification est l'assurance que vous ne soyez pas mis en situation d'échec et que vous puissiez suivre la formation avec aisance.

c) Lors de votre inscription à la formation, nous vous avons envoyé ou nous vous enverrons un lien vers un Questionnaire de positionnement dématérialisé (Typeform/Digiforma).

Il est destiné au Formateur qui prend connaissance de votre activité et son environnement pour préparer au mieux la session.

# MATÉRIEL

Pour participer à cette formation, vous devez disposer d'un ordinateur et d'une connexion Internet (un casque audio est également recommandé).

# ACCÈS

Dans vos locaux ou nos locaux, ou en distanciel.

# CALENDRIER

A définir