

OCEAN WISE

NETTOYAGE DES RIVAGES



GUIDE DU COORDINATEUR DU NETTOYAGE DES RIVES

COMMANDITAIRE PRÉSENTATEUR

Les Compagnies
Loblaw
Limitée

COMMANDITAIRE NATIONAL


O'NEILL



SHORELINE CLEANUP

Presented by Loblaw Companies Limited

Table des matières

Bienvenue!	2
Avant votre Nettoyage	3
Enregistrez votre Nettoyage	3
Consultez avec votre Municipalité.....	11
Recrutez des bénévoles.....	12
Obtenez votre matériel de nettoyage	16
Durant votre Nettoyage	17
Préparer le site du nettoyage.....	17
Diriger, Surveiller et Superviser le Nettoyage.....	17
Assurez une bonne collecte de données.....	20
Concluez le Nettoyage	24
Après votre Nettoyage	25
Disposez des déchets de manière appropriée	25
Partagez votre expérience.....	25

PRESENTING SPONSOR



NATIONAL SPONSOR



Ocean Wise est une organisation à but non lucrative dont la mission est d'autonomiser les communautés et les individus à prendre action pour protéger et restaurer nos océans.

Agissez pour l'océan sur ocean.org



SHORELINE CLEANUP

Presented by **Loblaw Companies Limited**

Bienvenue!

Bienvenue dans le Guide du Coordinateur de Nettoyage pour le Programme de Nettoyage des Rivages avec Ocean Wise ! En tant que Coordinateur de Nettoyage, vous jouez un rôle essentiel dans l'organisation et la direction des initiatives de nettoyage des rivages, ayant un impact positif sur nos précieux écosystèmes côtiers.

En participant en tant que citoyens scientifiques, votre équipe joue un rôle essentiel dans la collecte de précieuses données sur les types et les quantités de déchets découverts le long des rivages locaux et espaces verts. Ces importantes informations peuvent être enregistrées à l'aide de la Fiche de Données fournie sur notre site web et renforceront notre base de données nationale sur les déchets. Non seulement vous aurez un impact direct sur la conservation en empêchant les déchets d'entrer dans nos océans, mais vous contribuerez également à effectuer un changement en fournissant des preuves quantifiables aux leaders industriels et aux décideurs politiques pour apporter des changements positifs dans nos communautés. Les données sur les déchets collectées sont également partagées dans notre rapport annuel, soumis aux municipalités intéressées, et contribuent à la surveillance complète des déchets littoraux mondiaux de l'Opération Rivages Propres.

Dans ce guide, vous trouverez des informations complètes et des instructions étape par étape pour vous aider à coordonner et à exécuter efficacement les événements de nettoyage des rivages. Des préparations pré-événement allant jusqu'aux activités post-événement, nous vous guiderons à travers l'ensemble du processus, tout en vous fournissant les connaissances et les compétences nécessaires pour réussir chaque nettoyage.

Veillez noter que vous devez avoir 19 ans ou plus pour devenir Coordinateur de Nettoyage. Néanmoins, les participants mineurs peuvent toujours rejoindre les nettoyages avec le consentement de leurs parents ou tuteurs légaux. Dans de tels cas, une décharge pour les mineurs devra être signée en leur nom.

PRESENTING SPONSOR

**Loblaw
Companies
Limited**

NATIONAL SPONSOR



Ocean Wise est une organisation à but non lucrative dont la mission est d'autonomiser les communautés et les individus à prendre action pour protéger et restaurer nos océans.

Agissez pour l'océan sur ocean.org



SHORELINE CLEANUP

Presented by Loblaw Companies Limited

En tant que Coordinateur de Nettoyage, vous êtes responsable de :

- *La planification et l'organisation de l'événement de nettoyage*
- *Le recrutement et la communication avec les bénévoles*
- *Fournir les instructions et les lignes directrices aux bénévoles*
- *Fournir l'équipement nécessaire*
- *Surveiller et superviser les activités de nettoyage*
- *Gérer les problèmes de sécurité ou les urgences*
- *Collecter des données sur les efforts de nettoyage*

Avant votre Nettoyage

Enregistrez votre Nettoyage

Première étape consiste à enregistrer votre événement de nettoyage sur notre site web. En le faisant, vous pourrez accéder à tous les outils et ressources nécessaires pour organiser un nettoyage des rivages avec succès.

PRESENTING SPONSOR

**Loblaw
Companies
Limited**

NATIONAL SPONSOR



Ocean Wise est une organisation à but non lucrative dont la mission est d'autonomiser les communautés et les individus à prendre action pour protéger et restaurer nos océans.

Agissez pour l'océan sur ocean.org



SHORELINE CLEANUP

Presented by Loblaw Companies Limited

1. Connectez-vous ou créez un compte sur Ocean-Wise – Connexion. Une fois connecté, sélectionnez “**Nettoyage des Rivages**” pour entrer dans notre programme.

Welcome to Ocean Wise

Ocean Wise is a nonprofit organization whose mission is to empower communities and individuals to take action to protect and restore our world's oceans.

Our Global Impact

750

Partners selling Ocean Wise sustainable seafood

10,000

Alerts sent to help ships avoid whale collisions

1M+

Shoreline cleanup participants since 1994

522,000

Mobile program participants since 2012

Jump Into a Program



PRESENTING SPONSOR

**Loblaw
Companies
Limited**

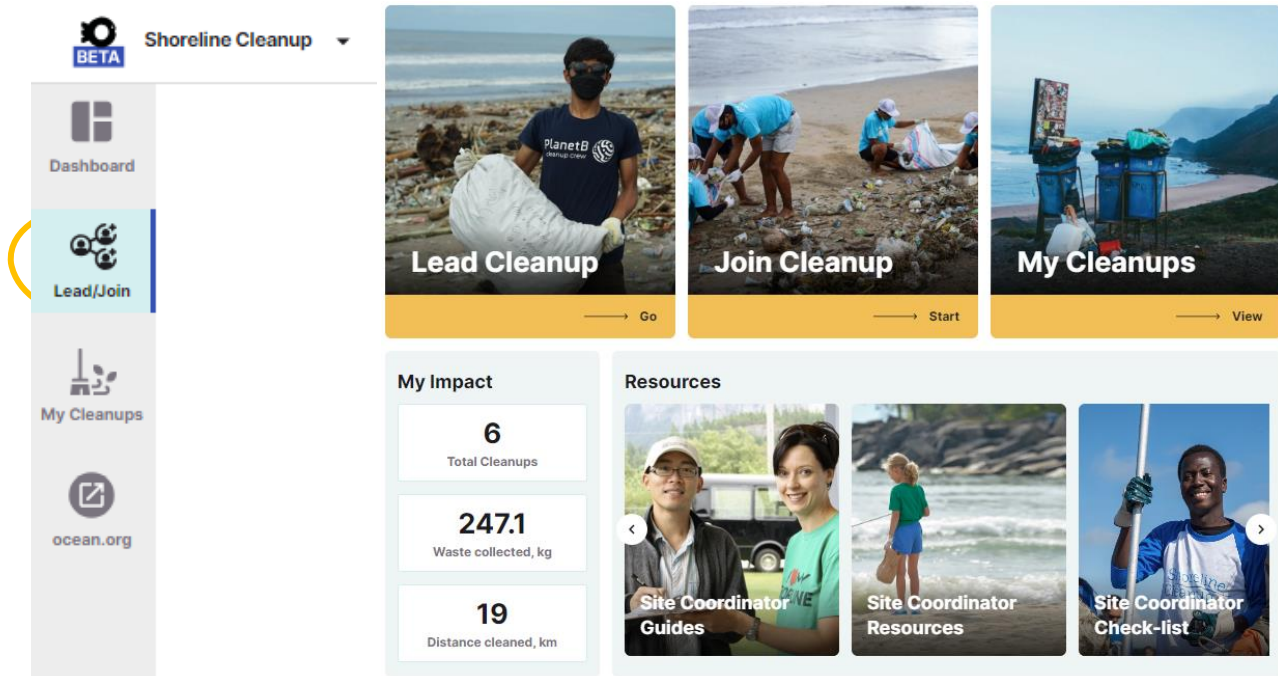
NATIONAL SPONSOR



Ocean Wise est une organisation à but non lucrative dont la mission est d'autonomiser les communautés et les individus à prendre action pour protéger et restaurer nos océans.

Agissez pour l'océan sur ocean.org

2. Une fois connecté, sélectionnez le bouton "Diriger/Rejoindre" situé dans le menu de gauche.



PRESENTING SPONSOR

**Loblaw
Companies
Limited**

NATIONAL SPONSOR

O'NEILL

Ocean Wise est une organisation à but non lucrative dont la mission est d'autonomiser les communautés et les individus à prendre action pour protéger et restaurer nos océans.

Agissez pour l'océan sur ocean.org

- Cela vous conduira à notre carte des emplacements de nettoyage. Ici, vous pourrez entrer la date et la ville de votre choix pour le nettoyage, ce qui affichera ensuite les sites de nettoyage disponibles pour cette date avec un marqueur bleu distinctif.

Choose your cleanup location

Lead Cleanup [Join Cleanup](#)

Search
Vancouver

Date
07/13/2023

Central Valley Greenway
River, Stream or Creek
Canada
Last cleaned 04/21/2023
[Lead this cleanup](#)

Oak Meadows Park
Other
Canada

Cates Park Shoreline West
river, stream, or creek

Stanley Park Stream

Please note: Some municipalities have special cleanup sites instruction - please make sure to check our Site Coordinator Resources and follow the steps and make your cleanup a success! [Check here](#)

Don't see what you're looking for? [Suggest a new location](#)

PRESENTING SPONSOR

**Loblaw
Companies
Limited**

NATIONAL SPONSOR

O'NEILL

Ocean Wise est une organisation à but non lucrative dont la mission est d'autonomiser les communautés et les individus à prendre action pour protéger et restaurer nos océans.

Agissez pour l'océan sur ocean.org

Vous ne trouvez pas l'emplacement que vous recherchez ?

Sélectionnez l'option en bas de la page pour **Proposer un nouvel emplacement!** Une fenêtre contextuelle apparaîtra, vous demandant les détails nécessaires pour suggérer un nouvel emplacement. Une fois que vous aurez soumis toutes les informations nécessaires, nous évaluerons attentivement votre suggestion de site en fonction de son accessibilité, de sa sécurité et de sa propriété ; public ou privé. De plus, nous consulterons avec la municipalité respective pour nous assurer que le site est conforme aux normes de Nettoyage des rives d'Ocean Wise.

- **Acceptation du site** : Si le site répond à nos critères et est conforme à nos normes, nous accepterons volontiers votre suggestion. Vous recevrez une notification par e-mail confirmant la disponibilité de l'emplacement choisi pour l'événement de nettoyage.
- **Rejet du site** : Dans le cas où le site ne répond pas à nos exigences, nous vous enverrons un e-mail avec une explication détaillée des raisons du rejet. Notre objectif est de maintenir les normes les plus élevées en matière de sécurité, d'accessibilité et d'impact environnemental, et nous apprécions votre compréhension.

Suggest a new location

If you don't see the cleanup location you are looking for it may not be in our database! Please complete this form to suggest the site for inclusion in our list of cleanup sites. If your suggested site meets all our requirements we will approve it and let you know. Thank you for taking the extra effort to include a new site.

Country
City
Zip code
Address
Location Name
Type of location

Vancouver

Cancel Submit

PRESENTING SPONSOR

**Loblaw
Companies
Limited**

NATIONAL SPONSOR

O'NEILL

Ocean Wise est une organisation à but non lucrative dont la mission est d'autonomiser les communautés et les individus à prendre action pour protéger et restaurer nos océans.

Agissez pour l'océan sur ocean.org

4. Sélectionnez le marqueur bleu correspondant à l'emplacement de nettoyage souhaité et cliquez sur le bouton bleu "**Mener ce nettoyage**" pour le sélectionner.

CONSEIL D'EXPERT : Effectuez une Visite du Site Avant d'Inscrire Votre Nettoyage

Nous vous recommandons de réaliser une visite du site pour évaluer la pertinence et l'accessibilité de l'emplacement de nettoyage. Ceci est crucial pour garantir une expérience réussie et sécurisée pour votre groupe. Prenez en compte les facteurs suivants :

Évaluez l'accessibilité et la sécurité du site. Déterminez si ce dernier est facilement accessible et sécuritaire pour votre groupe. Identifiez un point de rassemblement désigné où les participants peuvent se retrouver facilement.

Évaluez si le site de nettoyage offre suffisamment d'espace pour accueillir confortablement votre groupe.

Prenez note de tout danger potentiel présent sur le site. Cela pourrait inclure un terrain inégal, des objets pointus ou d'autres problèmes de sécurité.

Observez et documentez la quantité de déchets présents sur le site, y compris les gros et petits objets tels que les mégots de cigarette et les fragments de plastique.

En évaluant ces facteurs lors de votre visite sur le site, vous pouvez contribuer à garantir un nettoyage réussi et sécurisé des rives pour votre groupe.

PRESENTING SPONSOR

**Loblaw
Companies
Limited**

NATIONAL SPONSOR

O'NEILL

Ocean Wise est une organisation à but non lucrative dont la mission est d'autonomiser les communautés et les individus à prendre action pour protéger et restaurer nos océans.

Agissez pour l'océan sur ocean.org

- Personnalisez votre page d'événement en saisissant les détails pertinents de ce dernier. Assurez-vous d'inclure des informations importantes telles que le nom du nettoyage, la description, le lieu de rencontre et le nombre prévu de participants. Ces détails sont essentiels pour une communication efficace ainsi que le recrutement de bénévoles. Veuillez noter que le nombre final de participants sera sujet à un permis requis par la municipalité.

Pour obtenir des informations plus détaillées sur les permis, vous pouvez vous référer à l'ÉTAPE DEUX du processus de planification

The screenshot shows a web form titled "Customize your cleanup" for a cleanup event on the "Central Valley Greenway". The path is described as running from Vancouver to Burnaby. The form includes the following fields and options:

- Cleanup Title/Name:** A text input field.
- Cleanup Type:** A dropdown menu.
- Duration:** A dropdown menu.
- Date:** A date picker set to 07/13/2023.
- Time:** A time picker set to 12:00 PM.
- Meeting place:** A text input field.
- Public Cleanup:** A radio button that is selected.
- Private Cleanup:** An unselected radio button.
- Expected number of participants:** A text input field.
- Affiliate sponsor & organization:** A dropdown menu set to "No".
- Description:** A large text area.

At the bottom of the form are "Cancel" and "Submit" buttons. A note at the bottom states: "By continuing you indicate that you are agree to Ocean Wise Terms of Service and Privacy Policy".

On the right side of the form is a map of the area around Burnaby, British Columbia. A blue line indicates the cleanup route along the greenway. A yellow warning box above the map says: "Please note: Some municipalities have special cleanup site instruction - please make sure to check our Site Coordinator Resources and follow the steps and make your cleanup a success! Check here".

PRESENTING SPONSOR

**Loblaw
Companies
Limited**

NATIONAL SPONSOR

O'NEILL

Ocean Wise est une organisation à but non lucrative dont la mission est d'autonomiser les communautés et les individus à prendre action pour protéger et restaurer nos océans.

Agissez pour l'océan sur ocean.org



SHORELINE CLEANUP

Presented by Loblaw Companies Limited

6. Félicitations ! Vous avez créé avec succès votre page d'événement de nettoyage avec Ocean Wise.

← My Shoreline Cleanup Cancel Cleanup Finish Cleanup

Cleanup info Data card

Hadden Park
Ocean, Inlet or Bay
Vancouver, British Columbia
[Open in Maps](#)

08/16/2023 12:00 pm
[Add to Calendar](#)

Public

Corporate or Workplace

100 Participants Leading

Share your cleanup

[Share](#) [Email](#) [Instagram](#) [Facebook](#) [Twitter](#)

Description
Join me for this cleanup and let's make a difference for ocean conservation...one piece of litter at a time!

Meeting place
Meeting on the picnic tables next to the parking lot

Duration
2 h

Cleanup history
Last cleaned 04/21/2023

Please note: Some municipalities have special cleanup sites instruction - please make sure to check our Site Coordinator Resources and follow the steps and make your cleanup a success! [Check here](#)

Live Impact

0 Waste collected, kg	0 Distance cleaned, km
-----------------------	------------------------

Leaders

Katia Corral Quijada

Participants Manage

1/100 Participants

[Invite a Friend](#)

PRESENTING SPONSOR

**Loblaw
Companies
Limited**

NATIONAL SPONSOR



Ocean Wise est une organisation à but non lucrative dont la mission est d'autonomiser les communautés et les individus à prendre action pour protéger et restaurer nos océans.

Agissez pour l'océan sur ocean.org



SHORELINE CLEANUP

Presented by Loblaw Companies Limited

Consultez avec votre Municipalité

Deuxième étape consiste à consulter votre municipalité. Avant votre nettoyage, il est crucial d'obtenir les autorisations et les permis nécessaires auprès de votre municipalité locale. Comme le programme opère à l'échelle internationale, il n'est pas possible pour Ocean Wise d'avoir un contact direct avec chaque municipalité concernant les événements de nettoyage enregistré. Il est donc de votre responsabilité de contacter votre municipalité et de :

- Confirmer que vous avez la permission de nettoyer le site sélectionné. Les permis sont souvent nécessaires dans certaines villes où un grand nombre de personnes se rassemblent dans le cadre d'une organisation ; il est donc important de vérifier auprès de la municipalité locale si un permis est nécessaire. Certaines villes exigent des permis uniquement pour les événements impliquant plus de 50 personnes – à noter que ce n'est pas une règle générale. Il est également important de souligner que la demande de permis peut être un long processus, puisque certaines villes ont une plus grande demande de permis à traiter. Par conséquent, plus tôt vous faites la demande de permis, mieux c'est!
- Vérifiez la disponibilité du rivage ou du parc pour le jour du nettoyage afin d'éviter potentiels conflits d'espaces avec d'autres grands événements prévus sur le même site et même date sélectionné.
- Solliciter des conseils auprès de la municipalité sur les méthodes appropriées pour l'élimination des déchets collectés par votre groupe.

Besoin d'aide ? Utilisez notre Modèle de Demande Municipale pour obtenir de l'assistance dans la prise de contact avec votre gouvernement local en vue d'obtenir du soutien et des conseils.

PRESENTING SPONSOR

**Loblaw
Companies
Limited**

NATIONAL SPONSOR



Ocean Wise est une organisation à but non lucrative dont la mission est d'autonomiser les communautés et les individus à prendre action pour protéger et restaurer nos océans.

Agissez pour l'océan sur ocean.org

Recrutez des bénévoles

Troisième étape consiste à recruter des bénévoles et à maintenir une bonne communication avec eux. En faisant la promotion de votre nettoyage à travers divers réseaux sociaux, vous pourrez attirer davantage de bénévoles, sensibiliser davantage de personnes et d'obtenir un plus grand soutien pour vos efforts de préservation des rivages.

• Promouvoir Votre Nettoyage ! Diffuser l'information concernant votre nettoyage est un excellent moyen d'attirer plus de volontaires. Voici quelques façons de promouvoir votre nettoyage...

• **Partagez sur les réseaux sociaux** : Utilisez les options disponibles sur votre page de nettoyage pour partager un lien, envoyer un e-mail, et publier sur Facebook et Twitter afin de promouvoir votre nettoyage.

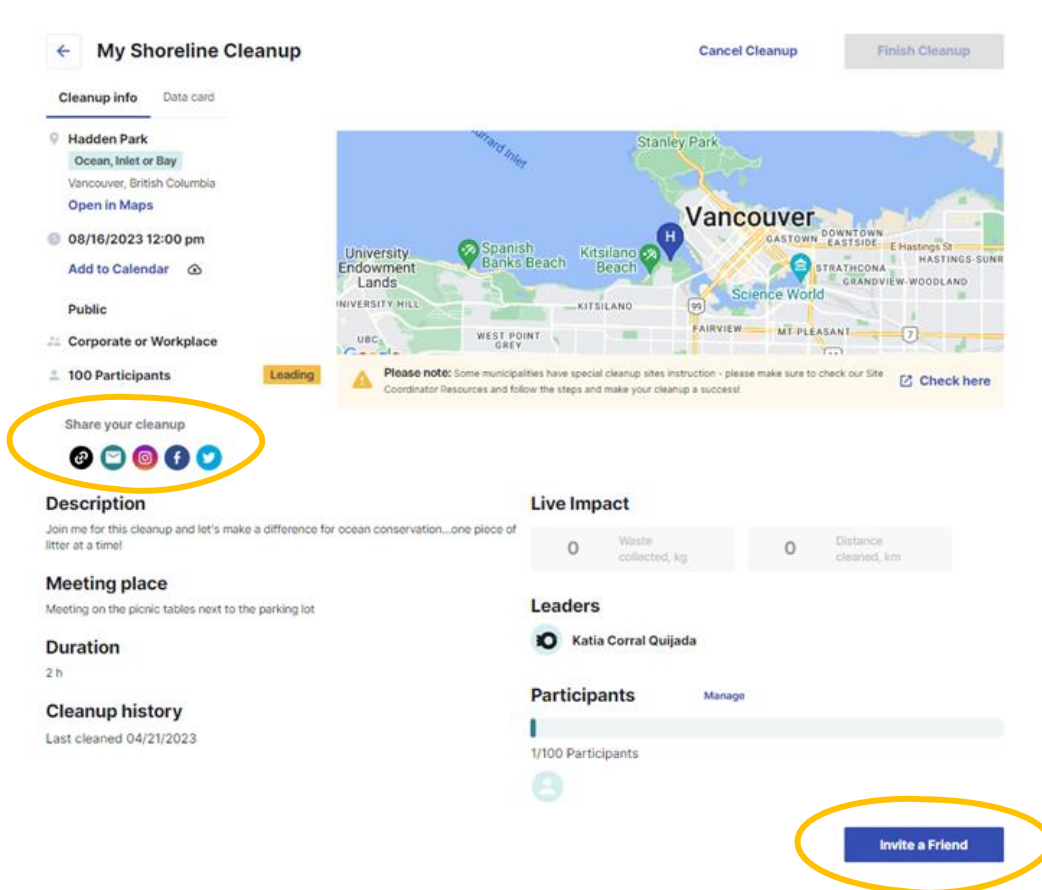
Use our poster to help spread the word!

Encouragez vos amis, votre famille et vos collègues à partager l'événement avec leurs réseaux également. **Plus il y a de personnes, plus grand sera votre impact ! Amusons-nous en chemin !**

- ✓ **Mentionnez-nous** sur les plateformes suivantes ::
 - Facebook: /shorelinecleanup
 - Instagram: @shorelinecleanup
 - Twitter: @cleanshorelines



- ✓ N'oubliez pas d'utiliser nos hashtags!
#TeamShoreline #CleanShorelines #PlasticFreeOceans



PRESENTING SPONSOR

**Loblaw
Companies
Limited**


NATIONAL SPONSOR

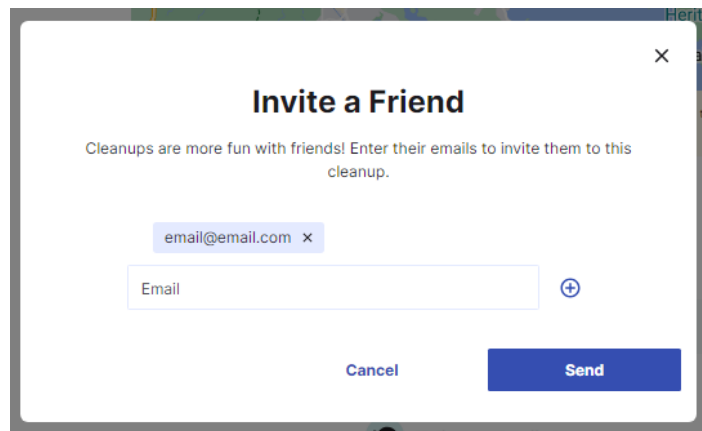
O'NEILL

Ocean Wise est une organisation à but non lucrative dont la mission est d'autonomiser les communautés et les individus à prendre action pour protéger et restaurer nos océans.

Agissez pour l'océan sur ocean.org

- **Conseils supplémentaires:**

- ✓ **Invitez un ami :** Sélectionnez  pour inviter vos amis et votre famille à votre nettoyage en saisissant leur adresse e-mail et en cliquant sur le signe (+), vous pouvez entrer autant d'adresses e-mail que vous le souhaitez. Les personnes sélectionnées recevront un e-mail subséquemment, les invitant à consulter le nettoyage auquel ils sont invités, avec l'emplacement, la date et l'heure sélectionnée. Ils devront créer un compte, lire et accepter nos conditions générales pour rejoindre l'événement.



- ✓ **Calendriers communautaires :** Vérifiez si votre municipalité dispose d'une liste d'événements locaux en ligne. Soumettez votre événement de nettoyage à ces calendriers pour rejoindre un public plus large.
- ✓ **Collaboration avec les entreprises locales :** Embarquez des entreprises locales à se joindre à votre nettoyage. Ils pourraient même faire un don d'équipements ou offrir leur soutien. Établir des partenariats avec des entreprises peut aider à augmenter la participation et la visibilité de votre événement.
- ✓ **Communication avec les médias locaux :** Contactez les stations de télévision et de radio locales, ainsi que les journaux communautaires pour leur demander de partager votre événement de nettoyage. De nombreux médias ont des listes d'événements où vous pouvez promouvoir votre nettoyage.
- ✓ **Faites preuve de créativité!** Laissez libre cours à votre créativité en utilisant notre affiche personnalisable, des vidéos captivantes et des messages de recrutement excitants pour

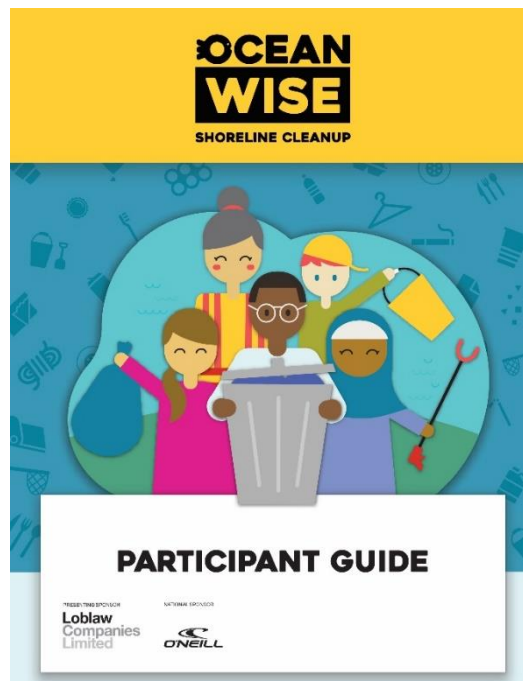


SHORELINE CLEANUP

Presented by Loblaw Companies Limited

attirer des bénévoles. Promouvez l'événement de nettoyage comme une expérience amusante et impactante que les participants ne voudront pas manquer.

- **Maintenez une communication régulière** : Gardez les bénévoles informés des mises à jour, des rappels et des détails importants par e-mail, sur les réseaux sociaux et sur des canaux dédiés.
- **Fournissez des instructions claires** : Partagez des instructions complètes sur ce qu'il faut apporter, où se stationner et toutes autres informations spécifiques au site ou les consignes de sécurité.
- **Partagez notre Guide du Participant afin que tous les bénévoles soient prêts pour le grand jour !**



Et assurez-vous que les participants apportent :

- ✓ Une bouteille d'eau réutilisable
- ✓ Des chaussures ou des bottes solides (pas de sandales ni d'autres chaussures ouvertes)
- ✓ Des sacs supplémentaires pour les déchets/recyclage et des gants

PRESENTING SPONSOR

**Loblaw
Companies
Limited**

NATIONAL SPONSOR

O'NEILL

Ocean Wise est une organisation à but non lucrative dont la mission est d'autonomiser les communautés et les individus à prendre action pour protéger et restaurer nos océans.

Agissez pour l'océan sur ocean.org



SHORELINE CLEANUP

Presented by Loblaw Companies Limited

Obtenez votre matériel de nettoyage

Quatrième étape consiste à obtenir votre équipement de nettoyage. Pour garantir un événement de nettoyage des rives fluide et bien organisé, il est essentiel de rassembler les équipements nécessaires à l'avance. Suivez ces étapes pour vous bien préparer votre nettoyage des rives :

- **Identifiez l'équipement essentiel** : Établissez une liste d'équipement nécessaires telles que des gants, des sacs poubelle, des pinces pour ramasser les déchets et des seaux. Vérifiez la liste que nous avons créée pour vous !
- **Obtenez l'équipement**: Achetez-les ou sollicitez des dons auprès de votre municipalité, d'entreprises locales, d'organisations ou de bénévoles. Tenez compte des besoins spécifiques du site et du nombre de participants.
- **Préparez l'équipement de sécurité** : Recommandez à vos participants d'apporter de la crème solaire, des chapeaux, un répulsif contre les insectes et du désinfectant pour les mains. Si possible, apportez une trousse de premiers soins.
- **Imprimez les formulaires nécessaires** : Préparez les formulaires requis tels que les décharges de responsabilité et les fiches de données physiques. Les participants mineurs doivent obtenir la signature de leurs parents ou de leur tuteur légal pour la décharge de responsabilité des mineurs.

Veillez noter que bien que nous proposons des ressources imprimables pour que les bénévoles les apportent aux nettoyages, nous encourageons l'utilisation de notre système en ligne de cartes de données et de décharges pour minimiser autant que possible le gaspillage de papier. Nous comprenons que certaines situations peuvent nécessiter l'utilisation de cartes de données imprimées au lieu de soumissions numériques. Si vous préférez utiliser des cartes de données imprimées, veuillez-vous assurer de soumettre les données via notre site Web après avoir terminé le nettoyage nécessaire. Cela nous permettra d'inclure vos données d'impact dans notre rapport annuel.

En préparant l'équipement nécessaires, votre événement de nettoyage se déroulera en douceur, garantissant que les participants soient bien équipés afin de mener un nettoyage des rives réussi.

PRESENTING SPONSOR

**Loblaw
Companies
Limited**

NATIONAL SPONSOR



Ocean Wise est une organisation à but non lucrative dont la mission est d'autonomiser les communautés et les individus à prendre action pour protéger et restaurer nos océans.

Agissez pour l'océan sur ocean.org

Durant votre Nettoyage

Préparer le site du nettoyage

Cinquième étape consiste à **préparer le site du nettoyage**. Identifiez clairement votre lieu de rendez-vous avec des affiches, des panneaux, etc. Mettez en place un point d'inscription central avec une trousse de premiers soins, des décharges de responsabilité pour les participants qui s'inscrivent sur place, votre équipement de nettoyage et des cartes de données imprimées si vous n'utilisez pas la fonctionnalité de carte de données en ligne.

- **Organisez l'équipement:** préparer l'équipement de nettoyage de manière pratique et créez des stations d'approvisionnement sur le site pour un accès facile.

Diriger, Surveiller et Superviser le Nettoyage

Sixième étape consiste à **diriger, surveiller et superviser les activités de nettoyage**. Avant d'envoyer tous les participants au nettoyage, assurez-vous qu'ils se sont inscrits et ont signé la décharge (les participants mineurs doivent obtenir la signature de leurs parents ou de leur tuteur légal pour la décharge). Suivez ces directives pour diriger, surveiller et superviser efficacement les activités de nettoyage :

- **Accueillez vos participants** et assurez-vous qu'ils sont tous inscrits à l'événement.
- **Définissez une heure d'arrivée :** Coordonnez une heure pour revenir à la base et trier tous les déchets.
- **Attribuez des rôles :** Assignez des rôles à différents individus au sein de l'équipe de nettoyage. Les participants devront se diviser en groupes de 3 à 4 personnes. Lors de la formation des groupes, chaque groupe devrait avoir:
 - ✓ **1 collecteur de données désigné :** Cette personne accédera à la carte de données numérique sur son téléphone et comptabilisera les déchets pendant que les membres de l'équipe ramassent les déchets et annoncent ce qu'ils collectent. **Assurez-vous de bien expliquer ce concept.**
 - ✓ **1 collecteur de déchets :** Ils peuvent alterner pour que tout le monde ait sa chance.

PRESENTING SPONSOR

**Loblaw
Companies
Limited**

NATIONAL SPONSOR

O'NEILL

Ocean Wise est une organisation à but non lucrative dont la mission est d'autonomiser les communautés et les individus à prendre action pour protéger et restaurer nos océans.

Agissez pour l'océan sur ocean.org



SHORELINE CLEANUP

Presented by Loblaw Companies Limited

- **Assurer la Sécurité** : Donnez des instructions de sécurité pour adresser les préoccupations ou les situations d'urgence. En suivant ces directives de sécurité, vous pouvez assurer une expérience sécuritaire et agréable pendant le nettoyage des rives :
- **Restez hydraté** : N'oubliez pas d'apporter une bouteille d'eau avec vous sur le site de nettoyage pour rester hydraté tout au long de l'événement.
- **Équipement de protection** : Portez toujours des gants lorsque vous ramassez des déchets et assurez-vous d'avoir des chaussures appropriées (pas de chaussures ouvertes) pour protéger vos pieds.
- **Faites attention où vous marchez** : Soyez prudent avec les rochers glissants et évitez de marcher sur les terrains instables. Maintenez une distance de sécurité par rapport aux bords d'eaux pour assurer votre sécurité.
- **Supervisez les enfants** : Les jeunes enfants doivent être constamment surveillés par un adulte responsable pendant le nettoyage.
- **Manipulation d'objets pointus** : Si vous trouvez des objets pointus ou dangereux comme des seringues ou du verre brisé, placez-les dans un conteneur spécialement prévu à cet effet. Ne touchez jamais ces objets avec les mains nues. Si vous ne vous sentez pas à l'aise de manipuler des objets pointus, évitez de le faire. Lorsque vous ramassez des seringues, tenez-les toujours avec l'aiguille pointée vers le bas et loin de votre corps. Identifiez également l'emplacement de la trousse de premiers soins.
- **Objets lourds ou volumineux** : Si vous rencontrez des objets trop grands ou trop lourds pour être manipulés en toute sécurité, n'essayez pas de les soulever. Contactez plutôt l'équipe de Nettoyage des Rives ou la municipalité locale pour obtenir de l'aide.
- **Technique de levage appropriée** : Utilisez une technique de levage appropriée pour éviter les blessures. Fléchissez toujours les genoux et non le dos lorsque vous soulevez des objets.
- **Respect des habitats des animaux** : Évitez de ramasser des déchets qui font partie de l'habitat d'un animal, comme des déchets dans un nid d'oiseau ou barrage de castors. Il est essentiel de préserver les habitats naturels et de minimiser les perturbations.
- **Interaction avec les animaux** : Évitez de vous approcher des animaux, qu'ils soient morts ou vivants. Maintenez une distance de sécurité et respectez leur espace pendant le nettoyage. Rappelez-leur de suivre ces directives de sécurité, d'utiliser une technique de levage appropriée et d'être prudents face aux dangers tels que les objets pointus ou le terrain inégal.

PRESENTING SPONSOR

**Loblaw
Companies
Limited**

NATIONAL SPONSOR



Ocean Wise est une organisation à but non lucrative dont la mission est d'autonomiser les communautés et les individus à prendre action pour protéger et restaurer nos océans.

Agissez pour l'océan sur ocean.org



SHORELINE CLEANUP

Presented by Loblaw Companies Limited

Promouvoir l'éducation environnementale

: Profitez de l'occasion pour sensibiliser les participants à l'importance de la préservation des rives, aux impacts de la pollution marine et à la signification de conduire des nettoyages de rivage.

Partagez des faits intéressants ou des histoires liées à la zone nettoyée dans le bus de renforcer leur compréhension et leur lien avec la cause environnementale.

• Suivre les progrès et fournir des

consignes : Parlez avec les groupes ou les individus pour suivre leur progression et offrir de l'aide si nécessaire. À mesure que les seaux se remplissent, les participants reviendront à la base de rendez-vous, enregistreront le poids de leur seau (n'oubliez pas de soustraire le poids du seau) et l'ajouteront à leur carte de données avant de vider leur seau et de retourner au nettoyage.

En supervisant activement les activités de nettoyage, vous pouvez garantir un événement de nettoyage organisé et efficace tout en favorisant un sentiment d'esprit d'équipe et de responsabilité environnementale parmi les participants.

Offrez un discours inspirant

Reconnaissance du territoire : L'équipe de Nettoyage des Rivages vous encourage à inclure une reconnaissance du territoire dans votre discours de motivation. Cela va au-delà de simplement reconnaître les territoires autochtones traditionnels sur lesquels nous vivons. En effet cela souligne également les efforts de réconciliation et de reconnaissance du rôle sacré que les peuples autochtones ont joué et continuent de jouer dans la préservation de notre environnement.

Partagez des faits intéressants sur le plastique : "La pollution plastique nous affecte tous. Elle s'accumule dans les décharges, les océans et les habitats, mettant en danger les écosystèmes et la faune. De plus, les produits chimiques issus du plastique peuvent contaminer les sources alimentaires et d'eau, posant des risques pour la santé."

Le saviez-vous...

- Chaque année, 13 millions de tonnes de plastique finissent dans nos océans.
- Au Canada, seulement 9 % du plastique à usage unique est recyclé.

Joignez une cause plus grande : Expliquez comment leur participation contribue à protéger les écosystèmes, à entraîner des changements politiques et à aborder le problème pressant des déchets plastiques. Ils aident à souligner la nécessité de réformes politiques en vue d'un avenir plus durable.

Exprimez de l'optimisme pour l'avenir et défiez leur consommation de plastique : Concluez le discours de motivation sur une note positive. Encouragez les

PRESENTING SPONSOR

**Loblaw
Companies
Limited**

NATIONAL SPONSOR



Ocean Wise est une organisation à but non lucrative dont la mission est d'autonomiser les communautés et les individus à prendre action pour protéger et restaurer nos océans.

Agissez pour l'océan sur ocean.org



SHORELINE CLEANUP

Presented by Loblaw Companies Limited

Assurez une bonne collecte de données

Septième étape consiste à garantir une bonne collecte de données sur les efforts de nettoyage. Les données collectées par vos participants sont cruciales pour notre programme de sciences citoyennes et servent à informer les politiques liées aux plastiques ! Nous recommandons vivement de noter les déchets que vous ramassez en parcourant le littoral plutôt que d'attendre à la fin du nettoyage pour trier et compter le tout. Les données sont cruciales puisqu'elles contribuent à élargir notre compréhension de la quantité de déchets et des types plastiques les plus couramment trouvés dans notre environnement.

Pourquoi est-il important d'utiliser la Fiche de Données ?

Enregistrer les déchets avec la Fiche de Données fait partie intégrante de notre programme de sciences citoyennes. En contribuant à ces données, vous aidez les chercheurs, les décideurs et les communautés à obtenir des informations sur l'état de notre environnement et l'impact de la pollution plastique. Vos efforts soutiennent directement le développement de stratégies efficaces pour lutter contre les déchets plastiques et promouvoir la conservation des océans.

Où trouver la Fiche de Données ?

Vous pouvez accéder facilement à votre Fiche de Données via l'application Ocean Wise sur votre appareil mobile. Connectez-vous simplement à votre compte Ocean Wise sur app.ocean.org et rendez-vous dans la section "**Mes Nettoyages**". Trouvez le nettoyage spécifique auquel vous avez participé et cliquez sur l'onglet "**Fiche de Données**" qui apparaît au début du nettoyage.

Que contient la Fiche de Données ?

La Fiche de Données propose un format structuré pour enregistrer les déchets trouvés lors du nettoyage. Les articles sont répartis en six catégories, notamment :

- Les plus susceptibles d'être trouvés
- Engins de pêche
- Emballages de produits
- Articles d'hygiène personnelle

PRESENTING SPONSOR

**Loblaw
Companies
Limited**

NATIONAL SPONSOR



Ocean Wise est une organisation à but non lucrative dont la mission est d'autonomiser les communautés et les individus à prendre action pour protéger et restaurer nos océans.

Agissez pour l'océan sur ocean.org



SHORELINE CLEANUP

Presented by **Loblaw Companies Limited**

- Petits déchets
- Autres déchets

Comment ça fonctionne ?

Lorsque vous accédez à la Fiche de Données, vous aurez la possibilité d'entrer des données pour vous-même ou pour un groupe de personnes. Si vous enregistrez des données pour votre groupe, assurez-vous d'indiquer le nombre de participants et d'ajouter un nom de groupe avant de continuer.

En marchant le long du site de nettoyage, la Fiche de Données vous invitera à fournir des détails sur le type et la quantité d'articles collectés. Vous pouvez facilement ajouter des articles en cliquant sur les boutons +/- ou en tapant le nombre. **Saisissez les données en temps réel pendant que vous nettoyez le site.** Une fois que vous avez terminé la saisie des données, cliquez sur le bouton de soumission pour enregistrer vos précieuses contributions.

PRESENTING SPONSOR

**Loblaw
Companies
Limited**

NATIONAL SPONSOR



Ocean Wise est une organisation à but non lucrative dont la mission est d'autonomiser les communautés et les individus à prendre action pour protéger et restaurer nos océans.

Agissez pour l'océan sur ocean.org

Fiche de données:

Reporter's total weight impact, kg

Most Likely To Find		
Item	Quantity Collected	
Beverage cans	-	0 +
Bottle Caps	-	0 +
Cigarette Butts	-	0 +
Coffee cups and lids	-	0 +
Food Containers	-	0 +
Food wrappers	-	0 +
Plastic Bottles	-	0 +
Plastic bags	-	0 +
Plastic cups	-	0 +
Six pack holders	-	0 +
Straws	-	0 +
Takeout containers	-	0 +
Glass bottles	-	0 +
Paper	-	0 +
Utensils	-	0 +

Fishing Gear		
Item	Quantity Collected	
Fishing buoy pot or trap	-	0 +
Rope	-	0 +
Fishing net and line	-	0 +

Product packaging		
Item	Quantity Collected	
Rigid plastic bottles and jugs	-	0 +
Soft plastic packaging	-	0 +

Personal Hygiene		
Item	Quantity Collected	
Diapers wipes tampons condoms	-	0 +
Syringes	-	0 +
Personal Protective Equipment	-	0 +
Personal hygiene	-	0 +

Tiny trash		
Item	Quantity Collected	
Plastic pieces	-	0 +
Styrofoam pieces	-	0 +

Other trash		
Item	Quantity Collected	
Construction materials	-	0 +
Toys	-	0 +
Tires	-	0 +
Balloons	-	0 +
Clothing or shoes	-	0 +
Large styrofoam	-	0 +

Submit

Soumettez vos données !

Après avoir rempli la Fiche de Données avec les détails des déchets collectés, n'oubliez pas de soumettre vos données. Le bouton de soumission se trouve à la fin. N'oubliez pas d'ajouter le poids total approximatif des déchets que vous ou votre équipe avez collectés ! Votre contribution sera enregistrée en toute sécurité et utilisée pour enrichir notre compréhension de la pollution plastique et orienter les politiques basées sur des preuves pour un environnement océanique plus propre et plus sain.

PRESENTING SPONSOR

**Loblaw
Companies
Limited**

NATIONAL SPONSOR

O'NEILL

Ocean Wise est une organisation à but non lucrative dont la mission est d'autonomiser les communautés et les individus à prendre action pour protéger et restaurer nos océans.

Agissez pour l'océan sur ocean.org

En tant que Coordinateur de Nettoyage, il est de votre responsabilité de garantir une collecte de données précise. Suivez ces étapes pour vous assurer que vous et vos participants remplissent la fiche de données avec précision en fournissant toutes les informations requises sur les articles trouvés sur le site.

- 1. Expliquer en détail la Fiche de Données :** Avant que le nettoyage ne commence, prenez un moment pour expliquer la fiche de données à tous les participants. Clarifiez les détails qui doivent être enregistrés, tels que le type et la quantité d'articles collectés, et mettez en avant l'importance des données précises pour notre programme de sciences citoyennes.
- 2. Démontrer la saisie correcte des données :** Montrez aux participants comment utiliser correctement la fiche de données. Guidez-les à travers le processus de sélection des catégories et de la saisie des quantités d'articles.
- 3. Encourager la saisie en temps réel des données :** Conseillez aux participants de saisir les données au fur et à mesure qu'ils parcourent le site plutôt que d'attendre la fin du nettoyage.
- 4. Répondre aux questions et apporter un soutien :** Soyez disponible pour répondre à toutes les questions ou préoccupations que les participants pourraient avoir lorsqu'ils remplissent la fiche de données.
- 5. Vérifier la completion :** Avant de conclure le nettoyage, passez en revue les fiches de données avec les participants. Vérifiez que toutes les informations nécessaires ont été enregistrées avec précision. Cette étape contribue à maintenir l'intégrité et la fiabilité des données.

En suivant ces étapes, vous contribuerez de manière significative au succès de notre programme de sciences citoyennes et à l'efficacité de nos efforts de collecte de données.

PRESENTING SPONSOR

**Loblaw
Companies
Limited**

NATIONAL SPONSOR



Ocean Wise est une organisation à but non lucrative dont la mission est d'autonomiser les communautés et les individus à prendre action pour protéger et restaurer nos océans.

Agissez pour l'océan sur ocean.org

Concluez le Nettoyage

La dernière étape consiste à conclure le nettoyage. Après avoir terminé le nettoyage, saisissez l'occasion d'interagir avec les participants et recueillez leurs impressions sur l'expérience de nettoyage. Il est essentiel pour l'engagement communautaire de demander aux participants s'ils ont découvert des articles uniques ou intéressants pendant le nettoyage. Ont-ils trouvé des trouvailles particulières ou surprenantes ? Encouragez-les à partager leurs histoires et leurs expériences sur les réseaux sociaux.

- **Assurez-vous que tout le monde ait terminé la collecte de données.** Cette étape est cruciale, donc si certains participants n'ont pas fini de saisir leurs données, fournissez-leur les outils nécessaires, comme un autre seau, pour trier les déchets collectés.
- **Suivez les progrès et fournissez des conseils :** Vérifiez avec les participants si c'est maintenant le moment d'enregistrer le poids final (KG) de leurs seaux sur leurs fiches de données. » Une fois cette étape terminée, vous pouvez soumettre les fiches de données.
- **Triez les déchets sur la bâche désignée** et découvrez les objets fascinants que les participants ont trouvés le long du littoral. Prenez une photo de groupe avec les déchets collectés étalés sur la bâche et partagez-la avec nous !

1. Séparez les déchets des articles recyclables : Placez toutes les bouteilles de recyclage dans un sac de recyclage transparent et utilisez des sacs poubelles noirs pour les déchets. Notez le nombre de sacs remplis et classez-les en tant que recyclage ou déchets. Les recyclables courants comprennent les bouteilles en plastique, les canettes en aluminium, les contenants en verre et les produits en papier. En effectuant ce tri préliminaire, vous aidez les coordinateurs à traiter efficacement les déchets après le nettoyage.

2. **Suivez les directives de recyclage de votre municipalité :** Familiarisez-vous avec les directives de recyclage locales pour vous assurer d'identifier correctement les articles recyclables. En cas de doute, il vaut mieux placer l'article dans le sac poubelle non recyclable pour éviter la contamination des articles recyclables.





SHORELINE CLEANUP

Presented by Loblaw Companies Limited

À la fin du nettoyage, vous devriez avoir enregistré les données suivantes :

- ✓ Le nombre total de participants qui ont rejoint le nettoyage.
- ✓ Le nombre total de sacs poubelles remplis.
- ✓ Le nombre total de sacs de recyclage remplis.
- ✓ La distance totale approximative parcourue pendant le nettoyage (en kilomètres).
- ✓ Incluez également les articles inhabituels que votre équipe a trouvés le long du site de nettoyage !

N'oubliez pas d'enregistrer et de soumettre les données puisqu'elles contiennent des informations précieuses pour notre banque de données et contribueront à notre connaissance général des déchets sur le littoral.

Après votre Nettoyage

Disposez des déchets de manière appropriée

Assurez-vous que tous les déchets collectés sont placés à l'emplacement désigné pour une élimination appropriée. Cela contribue à maintenir la propreté et à prévenir toute autre pollution.

Partagez votre expérience

Prenez des photos des efforts de nettoyage et partagez-les sur les réseaux sociaux pour inspirer les autres. Identifiez-nous sur les plateformes suivantes:

- Facebook: /shorelinecleanup
- Instagram: @shorelinecleanup
- Twitter: @cleanshorelines

N'oubliez pas d'inclure les hashtags suivants dans vos publications sur les réseaux sociaux :
#TeamShoreline #PlasticFreeOceans #ShorelineCleanup

En partageant vos photos et en utilisant ces hashtags, vous contribuez à sensibiliser la population sur l'importance de la réduction des plastiques et à l'impact positif des nettoyages du littoral. Ensemble,

PRESENTING SPONSOR

**Loblaw
Companies
Limited**

NATIONAL SPONSOR



Ocean Wise est une organisation à but non lucrative dont la mission est d'autonomiser les communautés et les individus à prendre action pour protéger et restaurer nos océans.

Agissez pour l'océan sur ocean.org

nous pouvons faire une différence plus importante et encourager davantage de personnes à rejoindre la cause !



Reconnaissance et Appréciation des efforts des bénévoles. Remerciez vos participants après le nettoyage avec nos Certificats de Participant.

Réfléchissez à votre impact. Considérez comment des petits changements quotidiens permettent de réduire votre consommation générale de plastique et protège parallèlement l'environnement. Voici quelques façons dont vous pouvez agir :

- ✓ **Prenez l'Engagement Plastique !** Faites le premier pas afin de réduire votre empreinte plastique avec l'Engagement Plastique. Relevez le Défi Plastique, où vous pouvez quantifier votre consommation de plastique, et planifier des substitues de plastique qui s'intégreront à votre propre vie. [Suivez ce link pour prendre l'Engagement Plastique.](#)
- ✓ **Relevez le Défi Plastique !** C'est simple - il vous suffit de regarder vos déchets de la semaine dernière afin de visualiser ou vous pourrez intégrer des changements clés qui vous permettrons d'utiliser moins de plastique. Vous pourrez reprendre le même défis et exercice le mois suivant de noter votre progrès! [Suivez ce link pour relever le Défi Plastique Ocean Wise.](#)



SHORELINE CLEANUP

Presented by **Loblaw Companies Limited**

- ✓ **Organisez un Nettoyage du Littoral !** Prenez les rênes et organisez votre propre nettoyage du littoral.
- ✓ **Inscrivez-vous à plus de Nettoyages publics !** Rejoignez d'autres événements publics de nettoyage qui contribuent à la préservation de notre environnement.

Merci pour votre dévouement et vos efforts visant à avoir un impact positif sur nos écosystèmes côtiers !

PRESENTING SPONSOR

**Loblaw
Companies
Limited**

NATIONAL SPONSOR



Ocean Wise est une organisation à but non lucrative dont la mission est d'autonomiser les communautés et les individus à prendre action pour protéger et restaurer nos océans.

Agissez pour l'océan sur ocean.org