

2024-2025



FICHE DE
FORMATION

INTRODUCTION À LA CRO BOOSTEZ VOS CONVERSIONS NIVEAU DÉBUTANT

ORGANISME
DE FORMATION

<https://www.yuriandneil.com>

YURI & NEIL

DESCRIPTION

Cette formation introductive vous guide dans la démarche d'optimisation de la conversion (CRO). Découvrez les grands principes, outils et méthodologies pour améliorer les performances de vos sites web. À travers des ateliers pratiques, vous apprendrez à réaliser des audits, concevoir des tests A/B, et analyser leurs résultats pour maximiser vos conversions.

VOUS SEREZ CAPABLE DE

- Comprendre les fondamentaux de la CRO et son impact sur vos objectifs digitaux.
- Réaliser un audit data et UX pour identifier les points d'amélioration.
- Concevoir et prioriser une roadmap de tests A/B.
- Mettre en œuvre des tests A/B et analyser leurs résultats pour une optimisation continue.
- Adopter une démarche orientée utilisateur pour maximiser l'expérience et les conversions.

COMMENT VOUS APPRENDEZ

- L'assistance du formateur sur place ou via un outil de visio-conférence (Zoom, Teams...)
- La mise en pratique en direct d'outils et de plateformes
- Des modèles et templates prêts à l'emploi
- Le support de présentation (version pdf) remis à la fin de la formation
- Un lexique

COMMENT VOUS SEREZ ÉVALUÉ

Des quiz de validation de connaissances. Un certificat de réalisation des compétences sera délivré à la fin de la formation.

PUBLIC ET PRÉREQUIS

- Cette formation s'adresse à toute personne souhaitant s'initier aux bases de la CRO pour optimiser l'expérience utilisateur et les résultats. Aucun prérequis, mais une connaissance basique des outils digitaux (Google Analytics, CMS, etc.) est un plus mais n'est pas obligatoire.

INFO PRATIQUES



2 100€ HT
pour un groupe de 5 personnes
Nous contacter pour groupes de plus de 5
et sur mesure



Une journée de formation de 7 heures
de 9h30 à 17h30 avec une pause
déjeuner d'une heure



En présentiel ou en distanciel



Public en situation de handicap, nous
contacter : formation@yuriandneil.com

LE PROGRAMME

Module 1/ Introduction à la CRO

- Les grands principes de l'optimisation de la conversion.
- Présentation de l'équation de la conversion.
- Panorama des outils de CRO (Hotjar, Google Optimize, etc.).

Atelier : Comment bien débuter sa CRO ?

Module 2/ Audit data et UX

- Réaliser un audit d'insights via Google Analytics.
- Introduction au rich tracking avec des outils comme Hotjar ou Mouseflow.
- Recueillir la voix de l'utilisateur pour enrichir l'analyse.

Atelier : Découverte d'un audit Analytics.

Module 3/ L'A/B Test

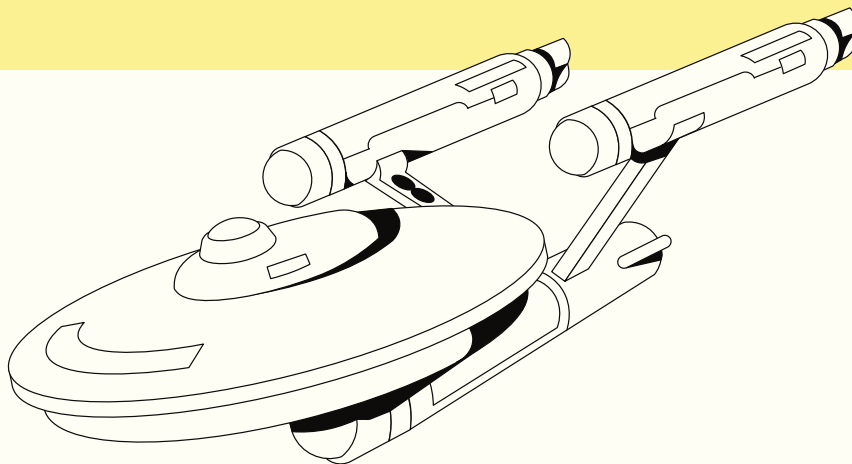
- Typologie des tests à conduire : simple, multivarié, split testing.
- Construction et priorisation des hypothèses de test.
- Définir des objectifs clairs pour vos tests.
- Étapes pour la mise en place d'un test A/B.

Atelier : Construire sa roadmap CRO, création d'un template.

Module 4/ Évaluation du test

- Méthodologie pour analyser les résultats de fin de test.
- Introduction à la personnalisation en fonction des résultats obtenus.

Atelier : Analyse des résultats d'un test.



POSITIONNEMENT

a) Lors des premiers échanges avec nos équipes, vous allez ou avez renseigné un Questionnaire d'expression du besoin pour que :

- Que nous vous proposons un programme qui réponde pleinement à vos objectifs.
- Que vous exprimiez d'éventuelles attentes ou souhaits autour d'une situation professionnelle ou une question technique particulière.

Ce questionnaire prévoit également la prise en charge de situations ou difficultés tel un handicap physique. Une assistance sera alors au préalable envisagée au cas par cas.

b) Votre formation a pu ou pourra faire l'objet en amont d'un Questionnaire spécifique pour valider les prérequis identifiés dans la Fiche de formation.

Cette vérification est l'assurance que vous ne soyez pas mis en situation d'échec et que vous puissiez suivre la formation avec aisance.

c) Lors de votre inscription à la formation, nous vous avons envoyé ou nous vous enverrons un lien vers un Questionnaire de positionnement dématérialisé (Digiforma).

Il est destiné au Formateur qui prend connaissance de votre activité et son environnement pour préparer au mieux la session.

MATÉRIEL

Pour participer à cette formation, vous devez disposer d'un ordinateur et d'une connexion Internet (un casque audio est également recommandé).

ACCÈS

Dans vos locaux ou nos locaux, ou en distanciel.

CALENDRIER

A définir