

**FIRST
LEGO
LEAGUE**

CHALLENGE

www.first-lego-league.org



**WAS IST
FIRST LEGO LEAGUE
CHALLENGE?**

FÜR ALLE VON
9-16 JAHREN



FIRST LEGO League Challenge ist ein internationaler Forschungs- und Roboterwettbewerb. Dabei programmiert ihr im Team oder der ganzen Klasse einen Roboter, der verschiedene Aufgaben auf einem Spielfeld löst und erforscht jedes Jahr ein neues Thema aus Wissenschaft und Technik.

www.hands-on-technology.org



**HANDS on
TECHNOLOGY**

WER SIND WIR?

Wir sind **HANDS on TECHNOLOGY e. V.**, ein gemeinnütziger Verein, der seit 2002 erfolgreich das MINT-Bildungsprogramm **FIRST LEGO League** mit den Angeboten **Explore** und **Challenge** umsetzt. Unser Ziel ist es, zusammen mit einem internationalen Netzwerk aus Bildungsinstitutionen, Kinder und Jugendliche für Wissenschaft und Technik zu begeistern.

Möchtet ihr mehr über uns und unsere Projekte erfahren oder uns unterstützen?

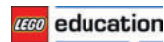


info@hands-on-technology.org
www.hands-on-technology.org

HANDS on TECHNOLOGY e. V.
Plautstr. 80 | D-04179 Leipzig

Telefon: +49 (0) 341-2461583

Unsere Arbeit wird unterstützt von:



**FIRST
LEGO
LEAGUE**

www.first-lego-league.org

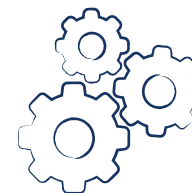
**ERFORSCHT MINT
UND BAUT ROBOTER
ALS TEAM ODER
KLASSE.**



Das Bildungsprogramm **FIRST® LEGO® League** wird veranstaltet von:



**HANDS on
TECHNOLOGY**



**FIRST
LEGO
LEAGUE**

EXPLORE

www.first-lego-league.org



**WAS IST
FIRST LEGO LEAGUE
EXPLORE?**

FÜR ALLE VON
6-10 JAHREN



FIRST LEGO League Explore ist ein Forschungs- und Roboterprogramm für Kinder von 6-10 Jahren. Erforscht in eurem Team oder eurer Klasse jedes Jahr ein neues Thema aus Wissenschaft und Technik, baut gemeinsam ein motorisiertes Modell aus LEGO und erstellt ein Forschungsposter über alles, was ihr gelernt habt.



WAS ERWARTET EUCH?

Nach der Anmeldung erhaltet ihr ein Paket mit dem Explore Set und den Teamdokumenten der Saison. Die Themen ändern sich jedes Jahr, aber die Aufgabenstellung für euch als Team oder Klasse bleibt immer gleich:



1. TEAMMODELL

Baut gemeinsam aus den Teilen des Explore-Sets ein Teammodell, welches ein bewegliches Teil enthält, das mit dem Robotik-Set motorisiert wurde.



2. FORSCHUNGSPOSTER

Erstellt ein Poster, das eure Überlegungen, Notizen und Exkursionen zum Forschungsthema zeigt.



3. TEILNAHME AN AUSSTELLUNG

Nehmt an einer der zahlreichen FIRST LEGO League Explore Ausstellungen teil, trifft dort andere Teams und präsentiert eure Ergebnisse den GutachterInnen.

WAS LERNT IHR NEUES?

Zusammen mit euren FreundInnen lernt ihr erste Grundlagen im Programmieren, Forschen und Präsentieren und habt dabei jede Menge Spaß! Bei den Ausstellungen trifft ihr andere Teams und könnt euch austauschen. Außerdem erhält jedes Team eine Auszeichnung und jedes Teammitglied eine Medaille.

WANN GEHT'S LOS?

AB APRIL: Anmeldung
AUGUST: Aufgabenveröffentlichung
NOVEMBER-MAI: Ausstellungen

WAS BRAUCHT IHR ALS TEAM?

- ✓ bis zu 6 Teammitglieder zwischen 6 – 10 Jahren
- ✓ eine/n erwachsene/n CoachIn
- ✓ 165 € Teilnahmegebühr (inkl. Explore-Set, zzgl. Versandkosten)
- ✓ ein LEGO Education Robotik-Set (wir empfehlen SPIKE Essential)

WAS ERWARTET EUCH?

Nach einer mehrwöchigen Vorbereitungszeit tretet ihr am Wettbewerbstag in vier verschiedenen Kategorien an.



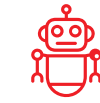
1. FORSCHUNG

Erforscht jedes Jahr ein neues Thema und stellt eure innovative Lösung vor.



2. ROBOT-GAME

Baut und programmiert einen Roboter, der autonom möglichst viele Aufgaben auf dem Spielfeld löst.



3. ROBOTERDESIGN

Erklärt, mit welchen Sensoren und Motoren ihr euren Roboter konstruiert und wie ihr ihn programmiert habt.



4. GRUNDWERTE

Zeigt, wie euer Team zusammenarbeitet und die FIRST LEGO League Grundwerte umsetzt.

WAS LERNT IHR NEUES?

Zusammen mit euren FreundInnen lernt ihr im Team oder als Klasse Herausforderungen fantasievoll zu meistern und habt dabei jede Menge Spaß! Ganz nebenbei erwerbt ihr Fähigkeiten im Programmieren, Forschen und Präsentieren, die euch in der Schule und im Leben weiterhelfen.

WANN GEHT'S LOS?

APRIL – OKTOBER: Anmeldung
AUGUST: Aufgabenveröffentlichung
DEZEMBER – MÄRZ: Wettbewerbssaison

WAS BRAUCHT IHR?

- ✓ 2 – 10 Teammitglieder zwischen 9 und 16 Jahren
- ✓ eine/n erwachsene/n CoachIn
- ✓ 170 € Teilnahmegebühr und 129 € für das saisonale FIRST LEGO League Challenge Spielfeld
- ✓ ein LEGO Education Robotik-Set (wir empfehlen SPIKE Prime)



Jetzt neu auch als Unterrichtsformat: FIRST LEGO League Explore
Im Klassenzimmer für bis zu 30 SchülerInnen. Erfahrt mehr online!

LUST, MITZUMACHEN?

Alles zur Anmeldung von Teams und Klassen findet ihr auf:
www.first-lego-league.org/de/mitmachen/sei-dabei



Das Programm ist flexibel für den Einsatz im Unterricht geeignet. Mehr Infos über das Angebot FIRST LEGO League Challenge *Im Klassenzimmer* online.

Leider zu alt, um mitzumachen? Werde Teil der FIRST LEGO League Community. Erfahre online, wie du uns als Volunteer unterstützen kannst.