

Programme de formation – V.1 du 24/04/2023

# FACILITATION GRAPHIQUE (2 JOURS)

« Libérez vos marqueurs ! »



POUR QUI ?

Toute personne amenée à réaliser des contenus visuels en réunion, pour elle-même ou pour des besoins de communication.

## OBJECTIFS GLOBAL ET OPERATIONNELS

L'objectif global est d'être capable de réaliser des contenus visuels clairs et impactants pour les réunions, prises de notes, ...

## Oddes conseil

1 Allée Bernadotte  
92330 Sceaux  
Courriel : campus.fr@oddes-pyxis.com



À la fin de la formation, vous serez capable de :

- **Utiliser les techniques visuelles de base** pour réaliser des visuels clairs à partir d'un flux oral
- **Activer l'attention en introduisant des éléments d'impact** (pictos, persos, émotions, ...)
- **Adopter une posture favorisant l'écoute, l'émergence et la valorisation** pour faciliter les échanges dans un groupe

## MODALITES PRATIQUES

**Durée** : 14h

**Présentiel / distanciel** : Cette formation est dispensée en présentiel ou en distanciel. Dans la version distancielle, nous découpons les 14h en 4 demi-journées espacées d'au moins une journée.

**Nombre de participants** : minimum 4 participants, jusqu'à 12 participants.

**Prérequis** : avoir rempli le questionnaire d'auto-diagnostique (nous contacter).

**Tarifs** :

\* Tarif standard : 1100 € HT / participant

\* Tarif Associations et TPE : 850 € HT / participant

\* Toute autre situation, nous contacter

Pour une formation intra-entreprise, nous contacter.

**Dates** : si les dates n'apparaissent pas sur notre site, elles sont co-décidées avec les participants pré-inscrits (nous contacter pour vous pré-inscrire). Lorsque le groupe est suffisant, nous vous envoyons un mini-formulaire vous permettant de nous indiquer les dates les plus favorables pour vous parmi celles proposées.

**Lieu** : à confirmer 15 jours avant la formation.

**Délai d'accès** :

**Inter-entreprise** : l'inscription est réputée acquise lorsque la convention de formation, ou le devis, est retournée signée. Les inscriptions à la formation sont clôturées onze jours ouvrés avant le premier jour du cours.

**Intra-entreprise** : sous 2 mois, nous contacter.

## MODALITÉS PÉDAGOGIQUES

« Don't be good get better »



L'approche pédagogique consiste à activer le facilitateur graphique qui sommeille en chacun des participants via des ateliers pratiques progressifs. Les participants relèvent petit à petit des challenges de facilitation graphique de plus en plus élevés et s'appuient sur le groupe et le formateur pour prendre conscience de leurs forces et des points précis à améliorer. Le but, prendre confiance et développer le plaisir de se voir progresser rapidement.

En présentiel, tout le matériel nécessaire pendant la formation est fourni.

En distanciel, il faudra vous munir a minima :

- D'un ordinateur muni d'une webcam et d'une connexion internet permettant la visio conférence dans de bonnes conditions,
- de feuilles A4 blanches ou/et d'un cahier à pages blanches,
- d'un feutre noir avec une taille de pointe adaptée à l'écriture / dessin sur format A4
- D'un feutre de couleur orange
- D'un feutre de couleur gris.

## FORMATEUR ET INTERLOCUTEURS

Pierrick THIBAULT et Dorothée LE SEAC'H sont accompagnateurs et formateurs depuis plus de 10 ans. Ils ont accompagné plusieurs dizaines d'équipes et organisations à augmenter leur capacité à faire vraiment équipe sur les sujets complexes.

Pour toute question sur le contenu pédagogique de cette formation, contactez-les sur [contact@lesequipees.fr](mailto:contact@lesequipees.fr) ou par téléphone au 02 55 09 76 66.

Notre équipe s'engage à accueillir sans discrimination les personnes en situation de handicap et à leur garantir l'égalité des droits et des chances pour accéder à l'emploi et à la formation.

## Oddes conseil

1 Allée Bernadotte

92330 Sceaux

Courriel : campus.fr@oddes-pyxis.com

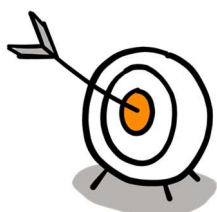
**ODDES**  
/membre du réseau **PYXIS**

À ce titre, ODDES Conseil s'appuie sur un réseau de partenaires externes spécialisé et veille à sensibiliser et à s'informer régulièrement en interne sur le principe légal.

Afin que nous prenions les dispositions nécessaires pour vous garantir un accueil adapté et une expérience optimale, merci de contacter Sarah Guedes, référente handicap sur campus.fr@oddespyxis.com ou par téléphone au 06 23 51 82 93.

## CONTENU ET DEROULEMENT

Voici les modules abordés lors de cette formation :

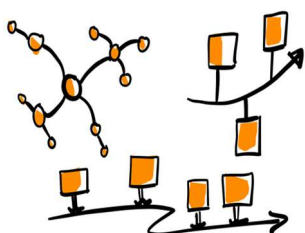


### COMPRENDRE LA PUISSANCE DE LA FACILITATION GRAPHIQUE

Tout le monde s'accorde pour dire que la facilitation graphique, c'est beau et utile (favorise la mémorisation, suscite l'intérêt, apporte du fun, ...). Mais ces avantages indéniables ne sont que le haut de l'iceberg ...

### LES BASES : VOCABULAIRE GRAPHIQUE POUR SE LANCER

Le vocabulaire graphique est potentiellement infini. Pourtant, pour se lancer, il suffit de quelques éléments bien choisis. Cette séquence partage le vocabulaire graphique de base pour se lancer dans toutes les situations.



### LES BASES : STRUCTURES POUR SE LANCER

Une fois le vocabulaire de base acquis, une bonne structure va nous permettre de mettre en musique l'information, créer du lien entre elle, emmener les participants dans une histoire visuelle. Cette séquence vise à partager les structures de base pour se lancer.

### LES BASES : CAPTATION VISUELLE

Cette séquence vise à développer la capacité à capter un flux oral pour le transcrire visuellement à l'aide du vocabulaire et des structures de base abordés.





## LES ÉLÉMENTS D'IMPACT : LES PICTOS

Pour enrichir son vocabulaire graphique, il est intéressant de se munir de ces petits dessins simples qui augmentent l'impact de nos visuels. Bienvenue dans l'univers des pictos ! Cette séquence va nous permettre d'acquérir quelques pictos simples et utiles, et comprendre comment alimenter en continu sa bibliothèque.

## LES ÉLÉMENTS D'IMPACT : LES EMOTIONS

Les persos, c'est une grande partie de l'impact visuel. Pour raconter vraiment une histoire qui marque, les émotions sont nos alliées. Cette séquence permettra de savoir décliner son perso favori dans une palette d'émotions courantes.

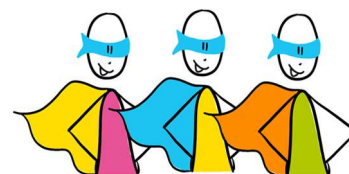


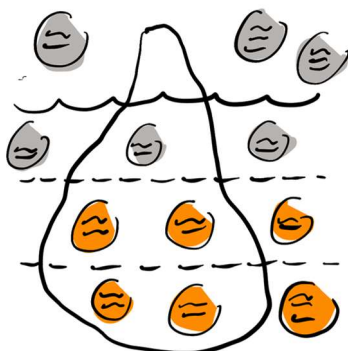
## LA POSTURE : CAPTER ET ACTIVER

Capter une conversation d'une manière qui facilite celle-ci. Ce module permettra de comprendre le rôle, la posture, les principes et techniques du facilitateur graphique en réunion.

## LA POSTURE : FORCES ET POINTS D'AMÉLIORATION

Sur la base des premières réalisations, chacun va s'appuyer sur le groupe et le formateur pour identifier ses forces et les points précis à travailler pour améliorer rapidement sa pratique.



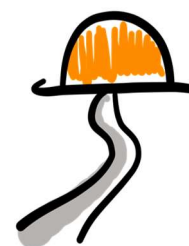


## LA POSTURE : USAGE DES STRUCTURES METAPHORIQUES

Parfois, il est utile d'emmener un groupe dans un autre univers pour lui permettre d'appréhender différemment un problème ou une situation, ou simplement apporter à la réflexion un peu de poésie ! Ce module permettra de comprendre le principe et la puissance des métaphores visuelles et d'en explorer quelques-unes qui reviennent fréquemment.

## SE LANCER

Pour favoriser le démarrage de chacun sur une pratique régulière, nous explorerons la variété des usages. Un atelier permettra à chacun de se projeter dans une pratique apprenante atteignable par rapport à son emploi du temps et son besoin de sécurisation.



## MODALITES DE SUIVI ET D'EVALUATION

### PRESENCE & REUSSITE

- Feuilles de présences signées des stagiaires et du formateur par demi-journée,
- Mises en situation, ateliers pratiques et projection (plan d'actions) pendant la formation,
- Évaluation des progrès par auto-positionnement avant et après la formation,
- Remise d'un certificat de réussite en fin de formation, (si 100 % de présence effective, et progrès effectifs sur les objectifs opérationnels de la formation, évalués tout au long de la formation et par un questionnaire en fin de formation).

### SATISFACTION

Questionnaire d'évaluation de la satisfaction des apprenants en fin de formation et 3 mois après la formation.

Questionnaire d'évaluation de la satisfaction du commanditaire 3 mois après la formation et, le cas échéant, du financeur de la formation.