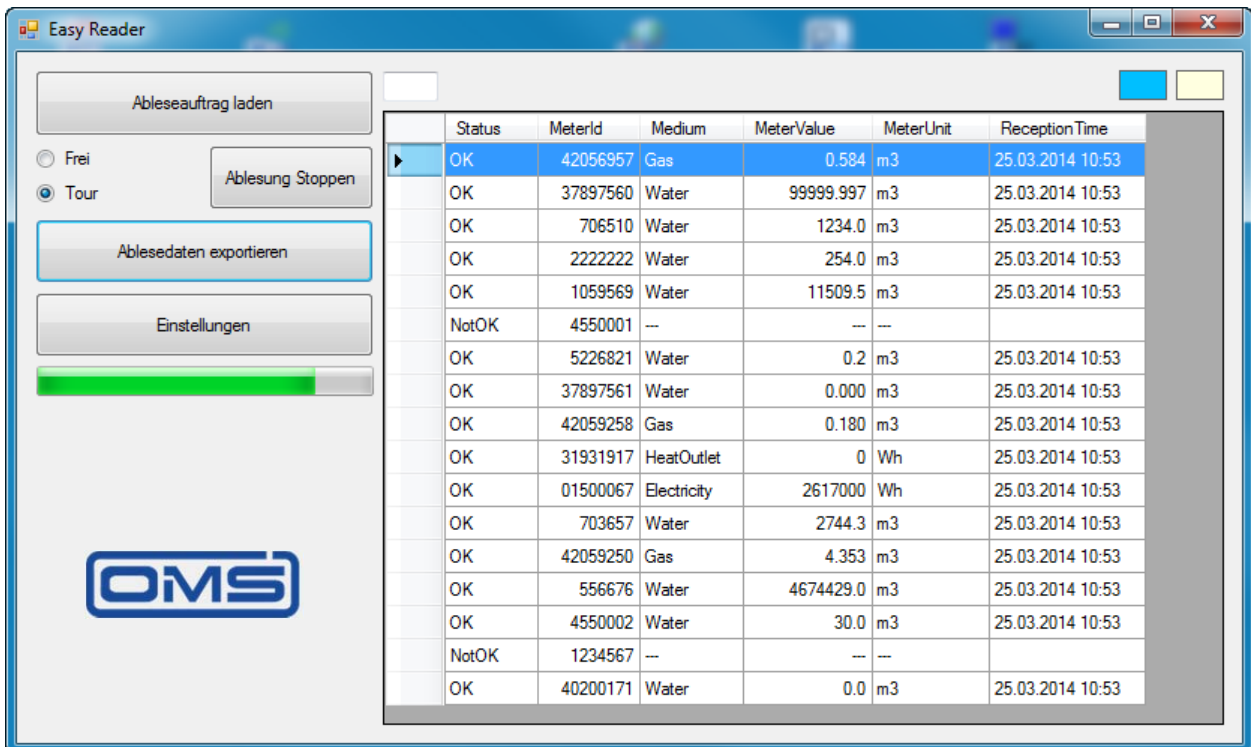


AMBILL[®] easy reader

Auslesen von Funkzählern

Anwendung

Das Produkt ist ideal für die Auslesung einer kleineren Anzahl von Funk-Verbrauchszählern die z.B. an schwer zugänglichen Montageorten (z.B. in Schächten) montiert sind. Einsetzbar im Bereich Automatic Meter Reading (AMR) für Datenerfassung, Monitoring, Fernsteuerungen und Sensornetzwerke.



The screenshot shows the 'Easy Reader' software window. On the left, there are control buttons: 'Ableseauftrag laden', radio buttons for 'Frei' and 'Tour' (selected), 'Ablesung Stoppen', 'Ablesezeiten exportieren', and 'Einstellungen'. A green progress bar is visible below the buttons. The OMS logo is at the bottom left. The main area contains a table with the following data:

Status	MeterId	Medium	MeterValue	MeterUnit	ReceptionTime
OK	42056957	Gas	0.584	m3	25.03.2014 10:53
OK	37897560	Water	99999.997	m3	25.03.2014 10:53
OK	706510	Water	1234.0	m3	25.03.2014 10:53
OK	2222222	Water	254.0	m3	25.03.2014 10:53
OK	1059569	Water	11509.5	m3	25.03.2014 10:53
NotOK	4550001	---	---	---	
OK	5226821	Water	0.2	m3	25.03.2014 10:53
OK	37897561	Water	0.000	m3	25.03.2014 10:53
OK	42059258	Gas	0.180	m3	25.03.2014 10:53
OK	31931917	HeatOutlet	0	Wh	25.03.2014 10:53
OK	01500067	Electricity	2617000	Wh	25.03.2014 10:53
OK	703657	Water	2744.3	m3	25.03.2014 10:53
OK	42059250	Gas	4.353	m3	25.03.2014 10:53
OK	556676	Water	4674429.0	m3	25.03.2014 10:53
OK	4550002	Water	30.0	m3	25.03.2014 10:53
NotOK	1234567	---	---	---	
OK	40200171	Water	0.0	m3	25.03.2014 10:53

Merkmale

- Funk Empfänger und Software nach wM-Bus/OMS EN 13757-4
- Reichweite des Gerätes von bis zu 100m bei freier Sicht

Kundennutzen

- Es werden bis zu 50 eingehende Funktelegramme gelistet
- Werkseitig vorkonfiguriert

1 Arbeitsweise

Die Software wird auf einem normalen Notebook mit Betriebssystem Windows XP/ 7/ 8 installiert und mittels eines Codes freigeschaltet. AMBILL® easy reader kann bis zu 50 Geräte auslesen und speichert die Werte in einer CSV – Datei. Es besteht die Auswahl zwischen einer freien Ablesung aller Zähler in Reichweite und der Möglichkeit einer vordefinierten Route, die vorgängig geladen wird.

2 Technische Daten



Empfänger	Eingesteckt am USB – Port
Antenne	SMA Antennenanschluss (50 Ohm)
Anzeigen	2 LED
Reichweite	bis zu 100m bei freier Sicht, abhängig vom Montageort der Zähler
Einstellungen/ Parameter Konfiguration	Datenrate und Übertragungskanal sind einstellbar Nicht notwendig, Empfänger bereits vorkonfiguriert

AMBILL® easy reader

Software

Funktion	Auslesung von Funk-Verbrauchszählern
Ablesemodus	Freie Ablesung oder mittels einer vorhandenen, festgelegten Ableseroute.
Geräteliste	Maximal 50 Zähler mit wM-Bus 13757-4 und OMS
Betriebssysteme	Windows XP/ 7/ 8, 32 bit und 64 bit Systeme

Hardware

Frequenzband	868 MHz (T1)
HF Datenrate	Bis zu 500 kbps
Modulationsart	2-FSK, MSK
Topologie	z.B. Point-to-Point / Point to Multipoint
USB-Controller	FTDI FT232R unterstützt USB 2.0

3 Projektierungshinweise

Sortiment		
AMBILL® easy reader	Software inkl. Empfänger und Antenne	Art.Nr. 80802

4 Einbau



Mehr Informationen zur Montage und Inbetriebnahme im Download Paket

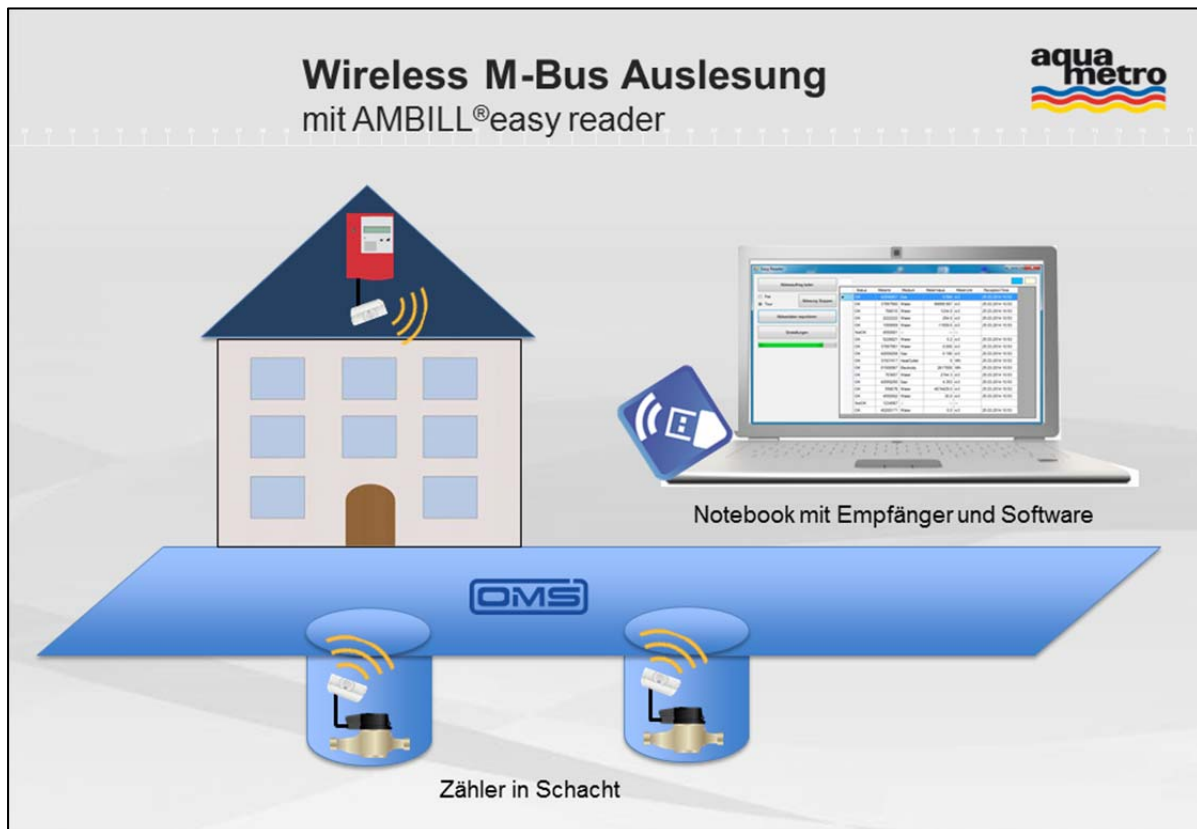
5 Anzeige- und Bedienoberfläche

Anzeige am Empfänger 2 LED's. (rot = Versorgung / grün blinkend = Empfang)

6 Zubehör

Zubehör		
SMA-Antenne mit Gelenkstück		bereits enthalten
Wireless 868 MHz USB-Stick		bereits enthalten

Beispiel AMBILL® easy reader zur Ablesung von exponiert angebrachten M-Bus/OMS Funk – Zählern.



Aquametro AG

Ringstrasse 75
CH-4106 Therwil
Tel. +41 61 725 11 22
Fax +41 61 725 15 95
info@aquametro.com
www.aquametro.com

Aquametro SA

Rue du Jura 10
CH-1800 Vevey
Tel. +41 21 926 77 77
Fax +41 21 926 77 78
info.vevey@aquametro.com

**Aquametro
Messtechnik GmbH**
Kurt-Schumacher-Allee 2
D-28329 Bremen
Tel. +49 421 871 64 0
Fax +49 421 871 64 19
info.amd@aquametro.com

**Aquametro
BELGIUM SPRL**
Dallaan, 67
B-1933 Sterrebeek
Tel. +32 2 241 62 01
Fax +32 2 216 22 63
info.amb@aquametro.com

