

Programme Formation

Git - Les fondamentaux

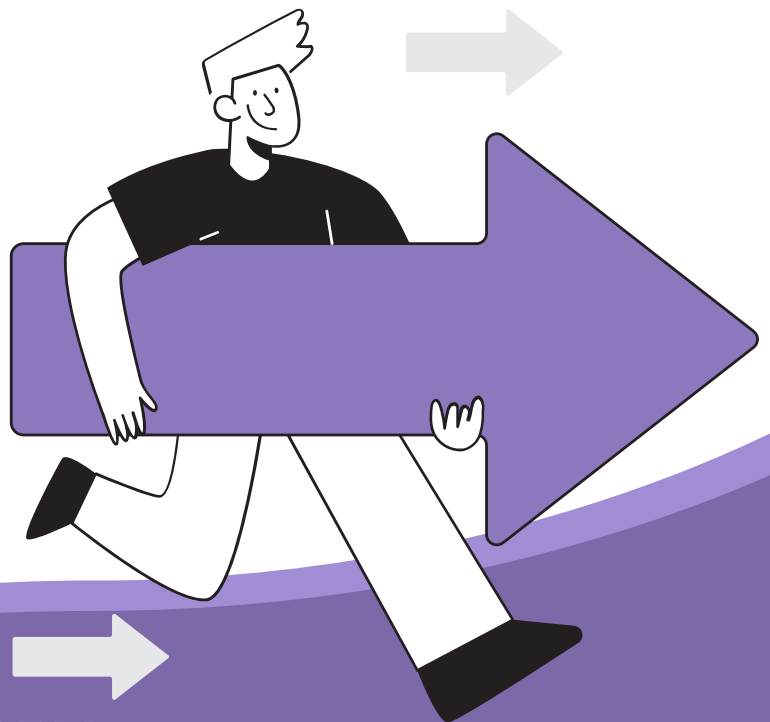


La formation Git - Les fondamentaux est conçue pour enseigner l'utilisation efficace de Git, un système de contrôle de version décentralisé (DVCS) orienté vers la rapidité, l'efficacité et la légèreté.

En permettant la gestion de gros projets avec une grande souplesse dans le workflow de contribution, Git est devenu incontournable dans le domaine du développement logiciel.

Les participants apprendront à installer, configurer et utiliser Git au quotidien, à mettre en place différents dépôts, à gérer les branches de projets et à résoudre les conflits survenant lors de la mise en commun des développements.

Cette formation permet aux développeurs d'adopter des bonnes pratiques qui augmentent la productivité individuelle et collective des équipes projet.



Sommaire

01 Objet, nature, effectif de la formation

- 1.1 - Intitulé de la formation
- 1.2 - Objectifs pédagogiques
- 1.3 - Compétences visées
- 1.4 - Public concerné
- 1.5 - Prérequis
- 1.6 - Modalités d'évaluation et de suivi
- 1.7 - Modalités pédagogiques et techniques
- 1.8 - Référent pédagogique

02 Programme

03 Lieu, participants, prix

- 3.1 - Lieu de la formation
- 3.2 - Participants
- 3.3 - Durée et prix de la formation



01

Objet, nature, effectif de la formation

◆ 1.1 - Intitulé de la formation

Git - Les fondamentaux

◆ 1.2 - Objectifs pédagogiques

- Créer, initialiser et configurer un dépôt avec Git
- Connaître les différentes structures de données manipulées dans Git
- Maîtriser le fonctionnement des branches, qu'elles soient locales ou distantes
- Savoir partager ses modifications avec les autres membres de l'équipe
- Savoir intégrer les changements effectués par les autres membres de l'équipe
- Savoir parcourir et se déplacer dans le graphe Git

◆ 1.3 - Compétences visées

- Installer et configurer l'outil Git
- Découvrir par la pratique les principes de fonctionnement et la philosophie d'un gestionnaire de versions décentralisé
- Prendre en main Git et son environnement de travail au quotidien
- Maîtriser les principales commandes pour naviguer et construire le graphe Git
- Savoir comment collaborer avec les autres membre d'un projet Git en leur partageant ses changements et en intégrant les leurs
- Connaître les workflows et les bonnes pratiques Git en entreprise



01

Objet, nature, effectif de la formation

◆ 1.4 - Public concerné

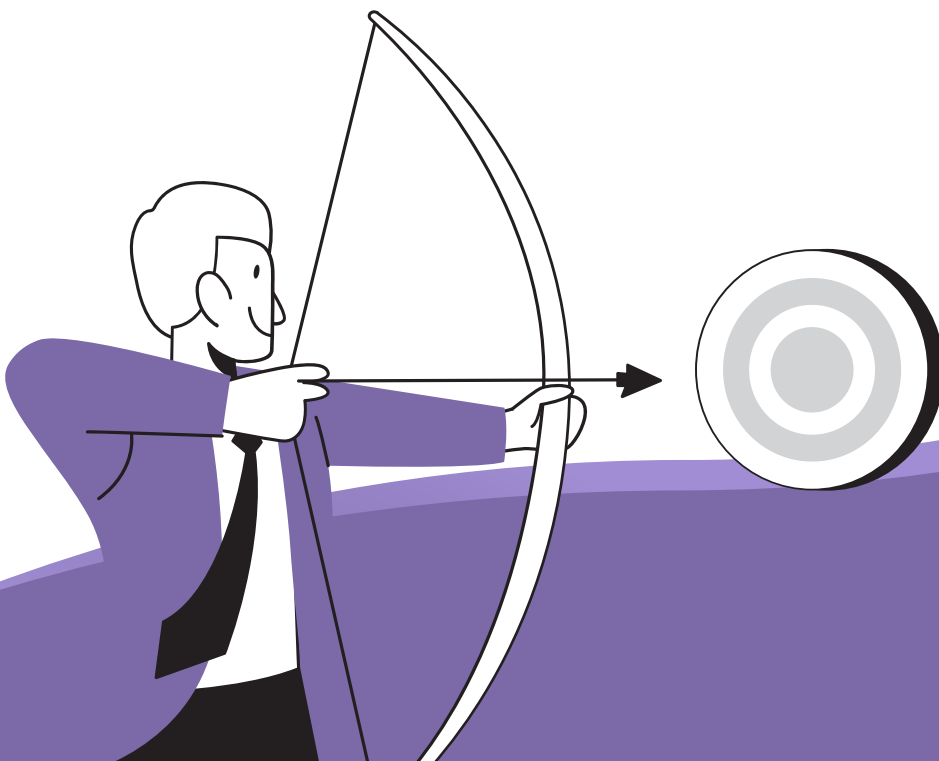
La formation Git - Les fondamentaux vise des personnes travaillant à plusieurs sur un gestionnaire source. Elle ciblera majoritairement des développeurs et développeuses, mais elle peut aussi concerner d'autres métiers comme des designers, Product Owners ou encore rédacteurs de documentations.

◆ 1.5 - Prérequis

Maîtriser un invite de commande dans son système d'exploitation préféré.

◆ 1.6 - Modalités d'évaluation et de suivi

- Feuilles de présence signées des participants et du formateur par demi-journée
- Attestation de fin de formation mentionnant les objectifs, la nature et la durée de l'action et les résultats de l'évaluation des acquis de la formation



◆ 1.7 - Modalités pédagogiques et techniques

MODALITÉS PÉDAGOGIQUES :

- Évaluation des besoins et du profil du participant
- Apport théorique et méthodologique : séquences pédagogiques regroupées en différents modules
- Contenus des programmes adaptés en fonction des besoins identifiés pendant la formation
- Questionnaires, exercices et étude de cas
- Réflexion et échanges sur cas pratiques
- Retours d'expériences

ÉLÉMENTS MATÉRIELS :

- Mise à disposition de tout le matériel informatique et pédagogique nécessaire (hors PC)
- Support de cours au format numérique projeté sur écran et transmis au participant par mail à la fin de la formation

◆ 1.8 - Référent pédagogique

Chaque formation est sous la responsabilité du directeur pédagogique de l'organisme de formation ; le bon déroulement est assuré par le formateur désigné par l'organisme de formation.



02

Programme

1. Le contrôle de version décentralisé
 - Historique rapide
 - Pourquoi versionner son code source ?
 - Qu'apporte la décentralisation ?
2. Principales structures de données manipulées
 - Qu'est-ce qu'un Graphe Acyclique Dirigé ?
 - Commit, Blob et Metadata
 - Les différents types de références
 - Les repositories
3. Préparer son environnement de travail
 - Préférences globales
 - Configurer son prompt
 - Initialiser un repository local
 - Initialiser un repository distant puis l'importer
4. Contribuer à son graphe local via des commits
 - Les différentes zones de travail
 - Les états de chaque fichier
 - Construire un commit
5. Parcourir et se déplacer dans le graphe Git
 - Lister les commits
 - Les différentes manières de se déplacer dans le graphe
6. Manipuler des branches
 - Créer de nouvelles branches
 - Fusionner des branches
 - Déplacer une branche à la suite d'une autre
 - Dupliquer des commits d'une branche à l'autre
7. Collaborer avec d'autres personnes
 - Repository local & distant
 - Récupérer des changements
 - Envoyer ses changements
 - Subtilités (pull, annotate, conflits)

03

Lieu, participants, prix

◆ 3.1 - Lieu de la formation

Cette formation sera assurée dans les locaux de 4SH :
2 Rue Edmond Rostand, 33185 Le Haillan, FRANCE.

Pour les personnes en situation de handicap, nous mettrons tout en œuvre pour vous accueillir ou pour vous réorienter. Vous pouvez nous contacter au 09 63 28 62 73.

Si les conditions sanitaires ne permettent pas de réaliser cette formation sur site, celle-ci pourra être remplacée par une session à distance, aux mêmes dates.

◆ 3.2 - Participants

NOMBRE DE PARTICIPANTS PAR SESSION :

- Minimum : 1
- Maximum : 8

Inscription à réaliser 1 mois avant le démarrage de la formation.

◆ 3.3 - Durée et prix de la formation

DURÉE : 2 jours (soit 14h) par participant

HORAIRES : De 9h00 à 12h30 et de 14h00 à 17h30

PRIX : à partir de 1200€ HT par participant





Développez vos idées



www.4sh.fr