

Luxeart

10 rue du Cimetière
42740 SAINT-PAUL-EN-JAREZ
Email : pierrick@luxeart.fr
Tel : +33619971585



REVIT 2025 architecture 3+2 jours

Revit en approche RGE pour apprenants dans l'architecture



Durée : 35.00 heures (5.00 jours)

Profils des apprenants

- Personnels des agences d'architectures
- Architectes indépendants
- Projeteurs BIM en cellule synthèse

Prérequis

- Pratique du DAO
- Connaissances en construction
- Utilisation d'un ordinateur de manière professionnelle sous Windows

Accessibilité et délais d'accès

4 semaines

Qualité et indicateurs de résultats

QCM après chaque modules et remise des travaux pour validation de chaque séquence

Objectifs pédagogiques

- Maîtriser les fonctionnalités de base de Revit pour modéliser un bâtiment et son terrain
- Utiliser les fonctionnalités du logiciel Revit pour réaliser des projets de bâtiment et/ou aménagement de l'existant
- Eco-concevoir une infrastructure en intégrant son impact environnemental

Contenu de la formation

- Commencer un nouveau projet
 - Interface du logiciel Revit (espace de travail, arborescence du projet, vues en coupe, élévation, détails ...)
 - Modification des paramètres du système
 - Modification des paramètres du projet
 - Création d'un site (terrain, sous régions...)
- Intégrer l'environnement dans un projet architectural
 - Éco-conception dynamique avec Autodesk Insight
 - Modéliser un terrain et import des nuages de points
 - Du volume conceptuel vers le bâtiment
- Modélisation d'un projet
 - Création des références du projet
 - Gestion des niveaux, quadrillage
 - Utiliser et paramétrer les familles systèmes (murs, sols, toits, escalier)
 - Éléments constructifs de base (murs, plafonds, sols...)
 - Éléments constructifs complémentaires (escaliers, garde-corps...)
- Mise en forme et exploitation de la maquette (base)
 - Conception volumique du mobilier
 - Créations des pièces et mobilier
 - Gestion des couleurs et matériaux
 - Murs-rideaux et profils
- Transfert des données et documentation du projet
 - Création et exportation du modèle analytique
 - Etiquettes
 - Nomenclatures
 - Création des feuilles pour publication
 - Rendus diurnes et visites virtuelles
- Travail collaboratif
 - Méthodologie
 - Règles
 - Analyse et traitement des conflits en synthèse
- Introduction aux familles
 - Gabarits de famille (point sur les différents types)
 - Modification de familles chargeables
 - Création d'une famille simple
 - Création d'une famille paramétrique
- Nomenclature et chiffrage
 - Relevés de matériaux
 - Nomenclatures simples
 - Nomenclature pour chiffrage
- Publication et exports
 - Mise en forme et publication de feuilles
 - Rendus
 - Visites virtuelles

Luxeart

10 rue du Cimetière
42740 SAINT-PAUL-EN-JAREZ
Email : pierrick@luxeart.fr
Tel : +33619971585



Organisation de la formation

Équipe pédagogique

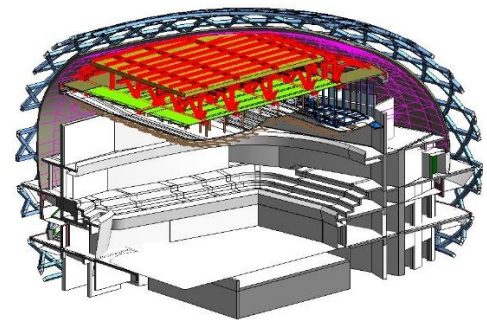
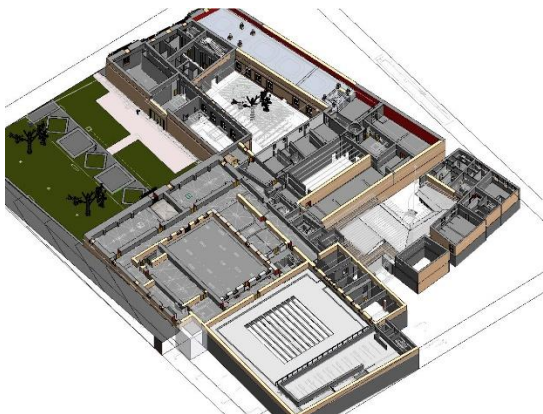
Pierrick MONTEIL est le formateur de cette organisation, dessinateur projeteur en Bureau d'étude de 2001 à 2005, puis dirigeant d'un bureau d'études et organisme de formation de 2005 à 2022, il est aujourd'hui consultant en BIM, CAO et éclairage.

Moyens pédagogiques et techniques

- Accueil des stagiaires dans une salle dédiée à la formation.
- Documents supports de formation projetés.
- Exposés théoriques
- Etude de cas concrets
- Quiz en salle
- Mise à disposition en ligne de documents supports à la suite de la formation.
- Remise des travaux à la fin de chaque module dans des séquences rejouables/ dédiées

Dispositif de suivi de l'exécution de l'évaluation des résultats de la formation

- Feuilles de présence.
- Questions orales ou écrites (QCM).
- Mises en situation.
- Formulaires d'évaluation de la formation.
- Certificat de réalisation de l'action de formation.



Prix : 4750.00