



Einfach besser, weil es Deins ist.

## Modellübersicht »Jutetasche«

Die Jutetasche ist final 48 cm breit, 38 cm hoch und am Boden ergibt sich durch die gelegte Falte eine Tiefe von ca. 8 cm. Die Trägerlänge kannst du je nach Verarbeitung selbst bestimmen.

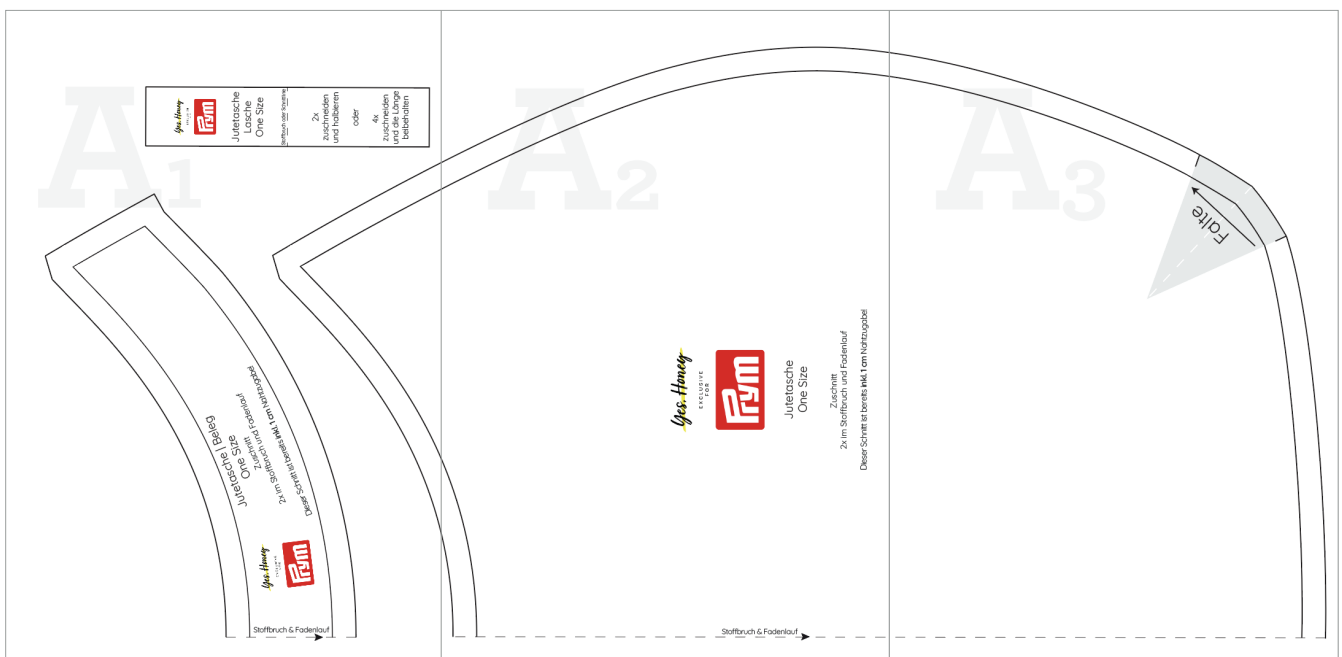




Einfach besser, weil es Deins ist.

## Schnittmuster »Jutetasche«

Drucke die folgenden drei Din A4 Seiten in »Originalgröße« oder mit der Einstellung »100%« aus, schneide je eine Kante an der vorgegebenen Linie ab und klebe die Seiten aneinander. Der Schnittbogen sollte dann aussehen, wie hier gezeigt. Das Schnittmuster selbst beinhaltet bereits 1 cm Nahtzugabe. Du kannst die Schnittteile also ganz entspannt an der Außenkante ausschneiden und musst nichts weiter beachten.



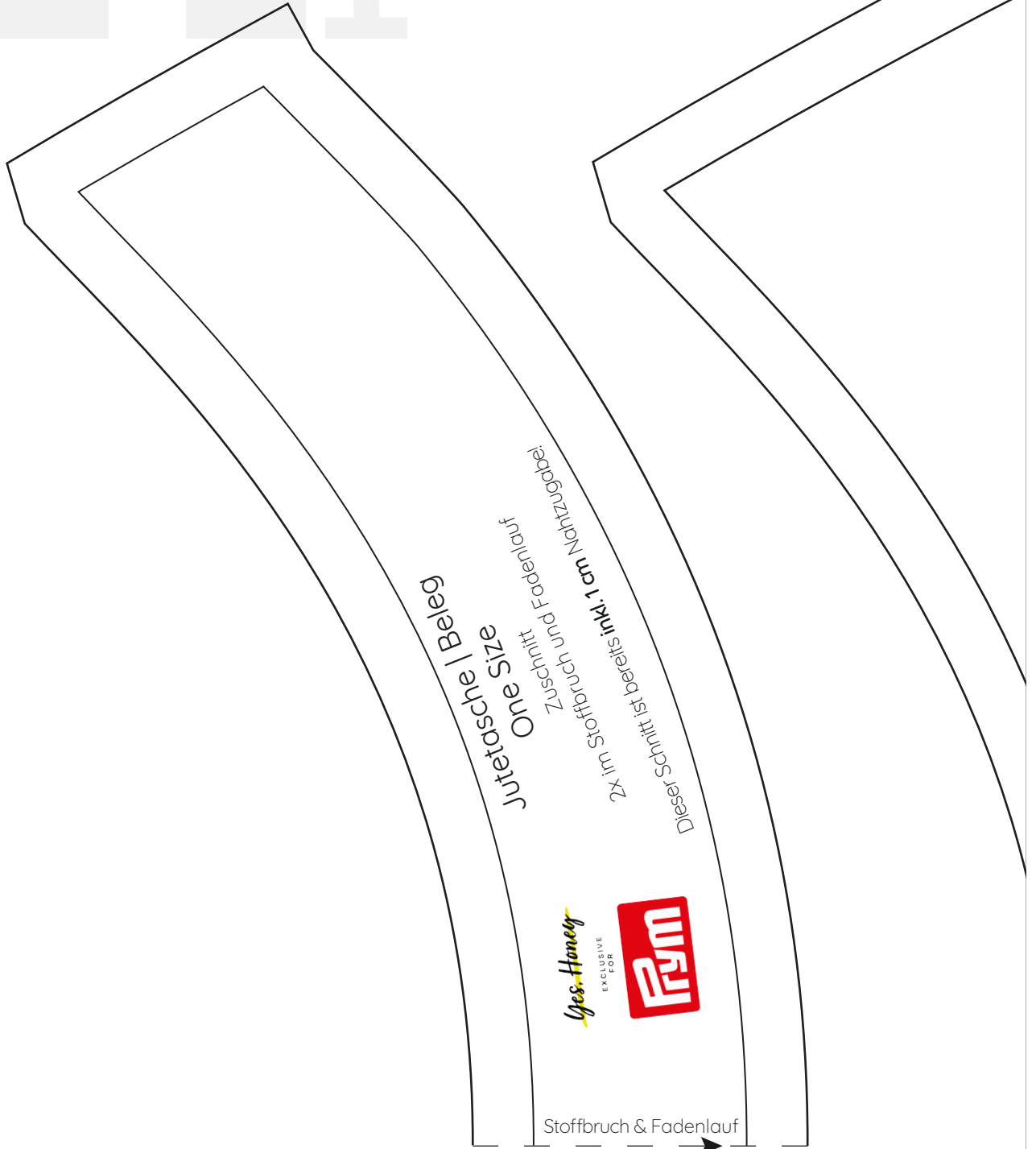
Wenn du dein Schnittmuster soweit vorbereitet hast, dann lass' uns die Jutetasche gerne gemeinsam zusammennähen... alle weiteren Schritte findest du im Video.

Ich freue mich drauf!

Liebst\*\*\*

Swantje

# A1



Yes. Honey  
EXCLUSIVE  
FOR



Jutetasche  
Lasche  
One Size

Stoffbruch oder Schnittlinie

2x  
zuschneiden  
und halbieren

oder

4x  
zuschneiden  
und die Länge  
beibehalten

Stoffbruch & Fadenlauf

Yes. Honey  
EXCLUSIVE  
FOR



Jutetasche | Beleg  
One Size

Zuschritt  
2x im Stoffbruch und Fadenlauf  
Dieser Schritt ist bereits inkl. 1 am Nahtzugabe!

A2

*Yes. Honey*

EXCLUSIVE  
FOR



Jutetasche  
One Size

Zuschnitt  
2x im Stoffbruch und Fadenlauf

Dieser Schnitt ist bereits **inkl. 1 cm** Nahtzugabe!

Stoffbruch & Fadenlauf →

A3

