

# AMFLO® SONIC Dry-X II

**INTEGRA**  
METERING

Ultraschall-Durchflussmesser mit innovativem Austauschkonzept für Heiz- und Kühlanwendungen



## Anpassungsfähigkeit an unterschiedliche Bedingungen:

- Vielseitige Anwendungsmöglichkeiten
  - Für Systeme mit variablen Temperaturen und spez. Durchmesseranforderungen
- Gewährleistet zuverlässige Messung



## Fortgeschrittene Messeffizienz:

- Hochpräzise Durchflussmessung
  - Fortgeschrittene Ultraschalltechnologie
- Optimales Management der Wärmeenergie



## Einfacher Einbau und einfache Wartung:

- Optimierung Ihres Wärmemesssystems
- Schnelle Installation
- Zeit- und Ressourcensparnis
- Geringe Betriebskosten, minimale Wartung

# AMFLO® SONIC Dry-X II



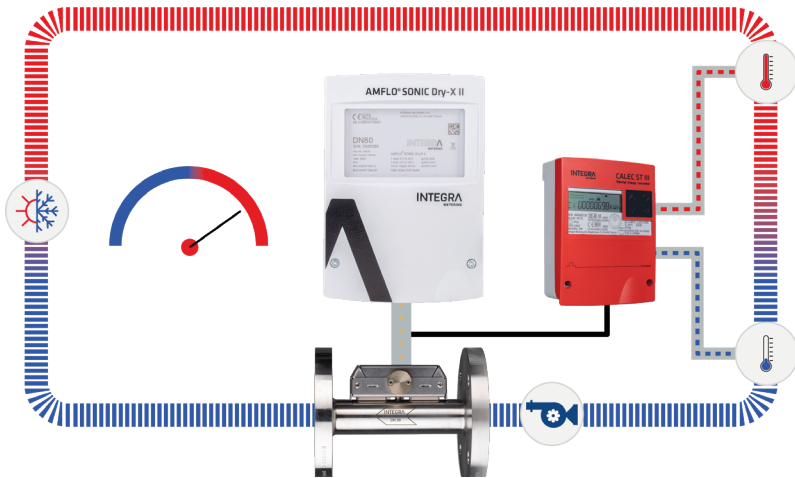
## Hohe Robustheit in anspruchsvollen Umgebungen

- Hergestellt aus Edelstahlrohren und -flanschen, bietet es eine aussergewöhnliche Widerstandsfähigkeit, da es Mediumtemperaturen von 0°C bis 130°C problemlos standhält
- Dank der soliden Konstruktion sind keine geraden Abschnitte erforderlich, und die Installation ist äusserst flexibel
- Die Schutzart IP68 stellt eine einheitliche Leistung sicher, auch unter schwierigen Bedingungen

## Tauchen Sie ein in die Energie-Exzellenz mit AMFLO® SONIC Dry-X II

- AMFLO® SONIC Dry-X II ist mit einem fortschrittlichen Ultraschall-Durchflusssensor ausgestattet, der präzise und zuverlässige Messungen gewährleistet
- Es wird für Wärmeenergieberechnungen verwendet und bietet einen genauen Einblick in den Energieverbrauch Ihres Systems
- Dieser Durchflussmesser ist perfekt für die Wärme- und Kälteversorgung geeignet und spielt eine Schlüsselrolle bei der Optimierung Ihrer Anlage
- In Kombination mit dem CALEC® ST III von INTEGRA Metering und andere Rechner für thermische Energie, bietet der AMFLO® SONIC Dry-X II eine aussergewöhnliche Vielseitigkeit

Blieben Sie an der Spitze der Energieeffizienz mit AMFLO® SONIC Dry-X II.



## Präzision maximieren, Komplikationen minimieren

- Nenndurchmesserbereich: DN32 bis DN250
- Das Messrohr kann für 3 Zertifizierungszeiträume installiert bleiben, wodurch die Gesamtbetriebskosten reduziert werden
- Hohe Messdynamik: 1 bis 250 (Klasse 2 nach EN 1434)
- Einfache Installation, keine Parametrierung erforderlich
- Echtzeit-Kalibrierungsanpassung ohne hydraulische Störung
- Fortschrittliche Ultraschalltechnologie für ausgezeichnete messtechnische Zuverlässigkeit



INTEGRA Metering AG  
Ringstrasse 75  
CH-4106 Therwil



INTEGRA Metering AG  
Ringstrasse 75  
CH-4106 Therwil



INTEGRA Metering SA  
Rue de l'Oyonne 1  
CH-1800 Vevey

+41 21 926 77 77  
info.vevey@integra-metering.com  
ch.integra-metering.com/fr



INTEGRA Metering GmbH  
Kurt-Schumacher-Allee 2  
DE-28329 Bremen

+49 421 871 64 0  
info.de@integra-metering.com  
de.integra-metering.com



INTEGRA Metering SAS  
Rue du Font Grasse, 12  
FR-31700 Blagnac

+33 5 61 11 23 56  
info@integra-metering.com  
fr.integra-metering.com



INTEGRA Metering Asia Pte. Ltd.  
10 UBI Crescent, #04-21  
UBI Techpark, Singapore 408564

+65 6899 1980  
pradeep.hada@integra-metering.com  
integra-metering.com



INTEGRA Metering AG DMCC  
Unit No: 43  
DMCC Business Centre, Level No. 5,  
Jewellery 5 Complex 2, Dubai, UAE

+97 155 605 2905  
info.imme@integra-metering.com  
integra-metering.com