



VOTRE PROGRAMME

MODELAGE CORPS - SHIATSU

OBJECTIFS	Savoir réaliser le protocole de modelage ainsi que tous les aspects pratique, mettre en application les gestes enseignés permettant de désengorger l'organisme de ses déchets et de stimuler la circulation de l'énergie vitale.
OBLIGATIONS REGLEMENTAIRES	Aucune
PUBLIC VISÉ	Personnes qui souhaitent se former à tous les aspects du modelage
PRÉ-REQUIS	Aucun
DURÉE	2 jours soit 14 heures
PROFIL DES INTERVENANTS	Esthéticien(ne)s / Personnes désirant se former aux modelages
ÉVALUATION	Mise en pratique entre apprenants et contrôle des gestes.
NOMBRE DE PARTICIPANTS	De 4 à 8 participants
DATE (SELON CALENDRIER)	Voir devis
LIEU	Centre de formation Pigmentsé, 5 avenue Lionel Terray, 69330 MEYZIEU
MODALITÉS ET MOYENS PÉDAGOGIQUES	Présentation théorique, démonstration par le formateur, mise en pratique entre apprenants. Vidéoprojecteur, matériel pédagogique nécessaire à la réalisation d'un modelage, salle de mise en pratique
DOCUMENTS REMIS	Attestation de formation
PROGRAMME DE FORMATION	<p>DOMAINE A : CONNAITRE LA TECHNIQUE</p> <p><u>Compétence 1</u> : Connaître l'origine de la technique : effets du modelage <u>Compétence 2</u> : Connaître les aspects pratiques, les effets attendus/indésirables et les contre-indications <u>Compétence 3</u> : Connaître les points de digito-pression et les méridiens.</p> <p>DOMAINE B : SAVOIR PRATIQUER</p> <p><u>Compétence 4</u> : Connaître le protocole complet des manœuvres selon les différents besoins de la clientèle <u>Compétence 5</u> : Enchaîner les techniques en effectuant un diagnostic avec le formateur et en pratiquant, guidé par le formateur <u>Compétence 6</u> : Enchaîner les techniques en effectuant un massage en autonomie</p>



VOTRE PROGRAMME

MODELAGE CORPS - SHIATSU

JOUR 1

9h30 - 12h30

- Présentation des différentes techniques
- Les effets du modelage
- Les aspects pratiques
- Les accessoires

13h30 - 17h30

- Démonstration par le formateur
- Explication des gestes
- Prise en main des élèves entre eux

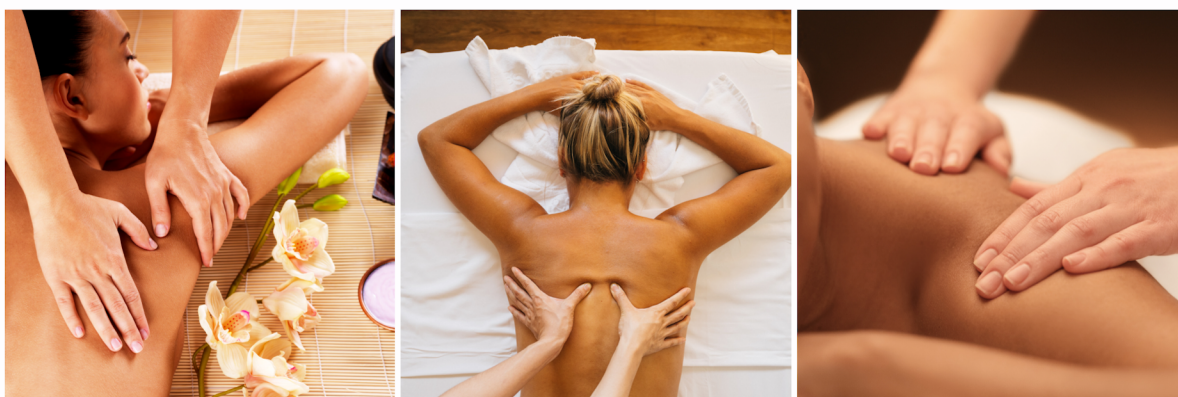
JOUR 2

9h30 - 12h30

- Application sur modèle de toutes les manœuvres
- Techniques de recentrage du masseur
- Installation du receveur
- Technique manuelle
- Enchaînement des techniques

13h30 - 17h30

- Application sur modèle de toutes les manœuvres
- Techniques de recentrage du masseur
- Installation du receveur
- Technique manuelle
- Enchaînement des techniques
- Point sur la mise en pratique



*La mise en pratique sur modèle peut se faire individuellement, en binôme ou en groupe.
En cas de non-présentation du modèle, la technique sera appliquée sur un support inanimé.