

Yogamattentasche - Schnittvorlage / Yoga Mat Bag Cutting Template

1. Übersicht Schnittteile Tasche/ Pieces Bag

Schneide Dir folgende Schnittteile für Deine Yogatasche zurecht: /
Cut the following pieces for your yoga mat bag

- **Schnittteil A:** Taschenboden - Kunstleder und Futterstoff / **Pattern piece A:** bag bottom - faux leather and exterior fabric
- **Schnittteil B:** Taschenkörper unterer Teil - Kunstleder / **Pattern piece B:** Bag body - lower part - faux leather
- **Schnittteil C:** Taschenkörper oberer Teil - Außenstoff / **Pattern piece C:** Bag body - upper part - exterior fabric
- **Schnittteil D:** Taschenkörper - Futterstoff / **Pattern piece D:** Bag body lining fabric
- **Schnittteil E:** Schnittteil Tunnelzug - Außenstoff/ **Pattern piece E:** Pattern piece for drawstring - exterior fabric
- **Schnittteil F:** Schnittteil Kordelstopper - Kunstlederstück / **Pattern piece F:** Pattern Piece for cord stopper - faux leather

Yogamattentasche

Schnittteil A

Taschenboden (Originalgröße inkl. Nahtzugabe)

1x aus Kunstleder zuschneiden
1x aus Futterstoff zuschneiden

Yoga mat bag

Pattern piece A

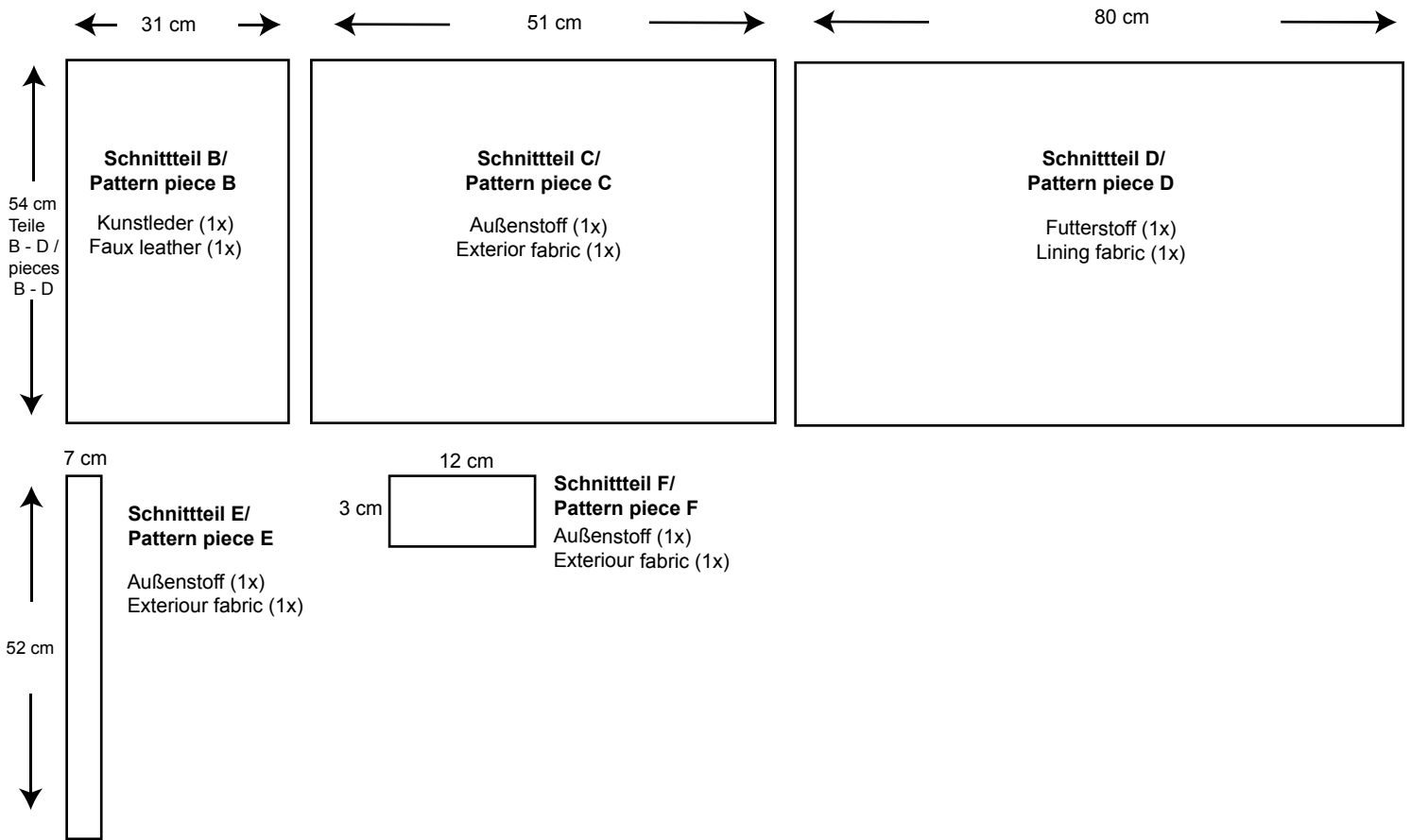
Bag Bottom (original size incl. seam allowance)

Cut 1 from faux leather
Cut 1 from lining fabric



2. Maße Schnittteile Taschenkörper / Pieces Bag Body

- Zeichnungen nicht maßgetreu - in den angegebenen Maßen zuschneiden /
- Illustrations not to scale - cut pieces as specified below



3. Markierungsmaße für Positionierung der Taschengurte auf zusammengesetzten Schnittteilen B und C der Außentasche / Measures for positioning of bag straps on exterior bag (pattern pieces B and C sewn together)

