

2024-2025



FICHE DE
FORMATION

PIANO ANALYTICS

ORGANISME
DE FORMATION

<https://www.yuriandneil.com>

YURI & NEIL

DESCRIPTION

Cette formation vous initie à l'utilisation de Piano Analytics, un outil puissant pour analyser et optimiser les performances digitales. Vous découvrirez la structure du compte, l'interface Explorer, et apprendrez à créer des rapports personnalisés avec Data Query. Une attention particulière sera portée aux enjeux RGPD et CNIL pour une utilisation conforme.

VOUS SEREZ CAPABLE DE

- Comprendre le cadre réglementaire (RGPD et CNIL) encadrant l'utilisation de Piano Analytics.
- Décrire la structure du compte et le modèle de données de Piano Analytics.
- Naviguer dans l'interface Explorer et analyser les principaux rapports.
- Créer des jeux de données et des rapports au format classique ou funnel avec Data Query.
- Explorer les fonctionnalités avancées pour optimiser les analyses (métriques, boards, tunnels).

COMMENT VOUS APPRENDREZ

- L'assistance du formateur sur place ou via un outil de visio-conférence
- La mise en pratique en direct d'outils et de plateformes
- Des modèles et templates prêts à l'emploi
- Le support de présentation (version pdf) remis à la fin de la formation
- Un lexique

COMMENT VOUS SEREZ ÉVALUÉ

Des quiz de validation de connaissances. Un certificat de réalisation des compétences sera délivré à la fin de la formation.

PUBLIC ET PRÉREQUIS

Cette formation s'adresse à tous les publics, à toute personne impliquée dans la collecte et l'analyse des données web, ayant une connaissance de base en web analytics ou outils similaires (comme GA4 ou Matomo).

INFO PRATIQUES



2 100€ HT
pour un groupe de 5 personnes
Nous contacter pour groupes de plus de 5
et sur mesure



Une journée de formation de 7 heures
de 9h30 à 17h30 avec une pause
déjeuner d'une heure



En présentiel ou en distanciel



Public en situation de handicap, nous
contacter : formation@yuriandneil.com

LE PROGRAMME

Module 1 / Introduction : RGPD & CNIL, où en sommes-nous ?

- Respect du RGPD et conformité CNIL.
- Conséquences sur la collecte et l'analyse des données.

Module 2 / Structure du compte Piano Analytics & du modèle de données

- Présentation de la structure des comptes.
- Modèle de données : métriques, dimensions et événements.

Module 3 / Découverte de l'interface Explorer et des différents rapports

- Rapports d'acquisition : sources de trafic.
- Rapports sur les pages, événements et conversions.

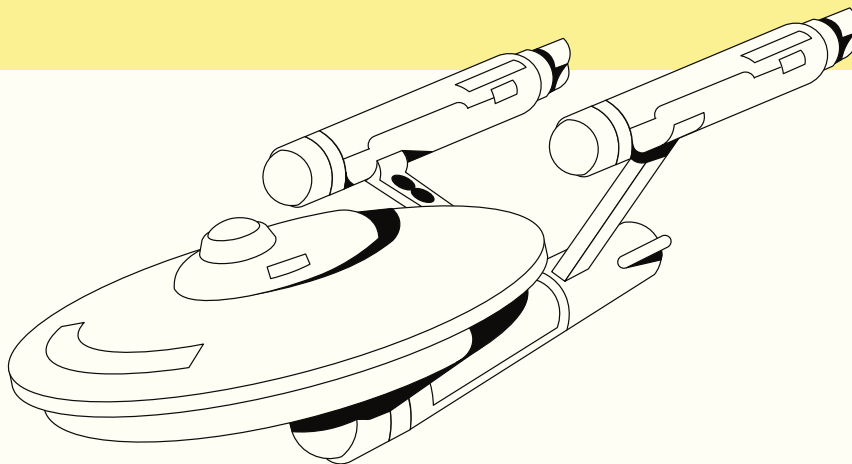
Module 4/ Apprendre à utiliser Data Query

- Revue de la fonctionnalité Data Query.
- Création d'un jeu de données au format classique.
- Création d'un rapport au format funnel.

Atelier pratique : Mise en œuvre de Data Query pour un cas spécifique.

Module 5/ Pour aller plus loin...

- Création et personnalisation des métriques.
- Utilisation des boards pour des tableaux de bord interactifs.
- Optimisation et suivi avec les tunnels.



POSITIONNEMENT

a) Lors des premiers échanges avec nos équipes, vous allez ou avez renseigné un Questionnaire d'expression du besoin pour que :

- Que nous vous proposons un programme qui réponde pleinement à vos objectifs.
- Que vous exprimiez d'éventuelles attentes ou souhaits autour d'une situation professionnelle ou une question technique particulière.

Ce questionnaire prévoit également la prise en charge de situations ou difficultés tel un handicap physique. Une assistance sera alors au préalable envisagée au cas par cas.

b) Votre formation a pu ou pourra faire l'objet en amont d'un Questionnaire spécifique pour valider les prérequis identifiés dans la Fiche de formation.

Cette vérification est l'assurance que vous ne soyez pas mis en situation d'échec et que vous puissiez suivre la formation avec aisance.

c) Lors de votre inscription à la formation, nous vous avons envoyé ou nous vous enverrons un lien vers un Questionnaire de positionnement dématérialisé (Digiforma).

Il est destiné au Formateur qui prend connaissance de votre activité et son environnement pour préparer au mieux la session.

MATÉRIEL

Pour participer à cette formation, vous devez disposer d'un ordinateur et d'une connexion Internet (un casque audio est également recommandé).

ACCÈS

Dans vos locaux ou nos locaux, ou en distanciel.

CALENDRIER

A définir