

Formation WOW

Concevoir des formations inoubliables

#préparation
#partage
#intelligence collective
#facilitation
#impact

Une formation opérationnelle et interactive pour
vous permettre de préparer des formations
qui créent un impact durable pour vos
participant.e.s.





Le contexte actuel





Vous êtes formateur.trice, coach.e interne ou externe, facilitateur.trice, animateur.trice d'équipe, responsable RH, ou chef.fe de projet ?

Vous êtes expert.e de votre métier et souhaitez partager vos compétences auprès d'un groupe ?

Vous êtes amené.e à animer des formations, de façon régulière ou ponctuelle ?

Vous est il déjà arrivé de vous dire...

J'ai une formation à préparer et je ne sais pas comment m'y prendre,

J'ai besoin de diversifier mes pratiques pédagogiques,

J'ai besoin d'un décryptage sur le vocabulaire de la formation continue,

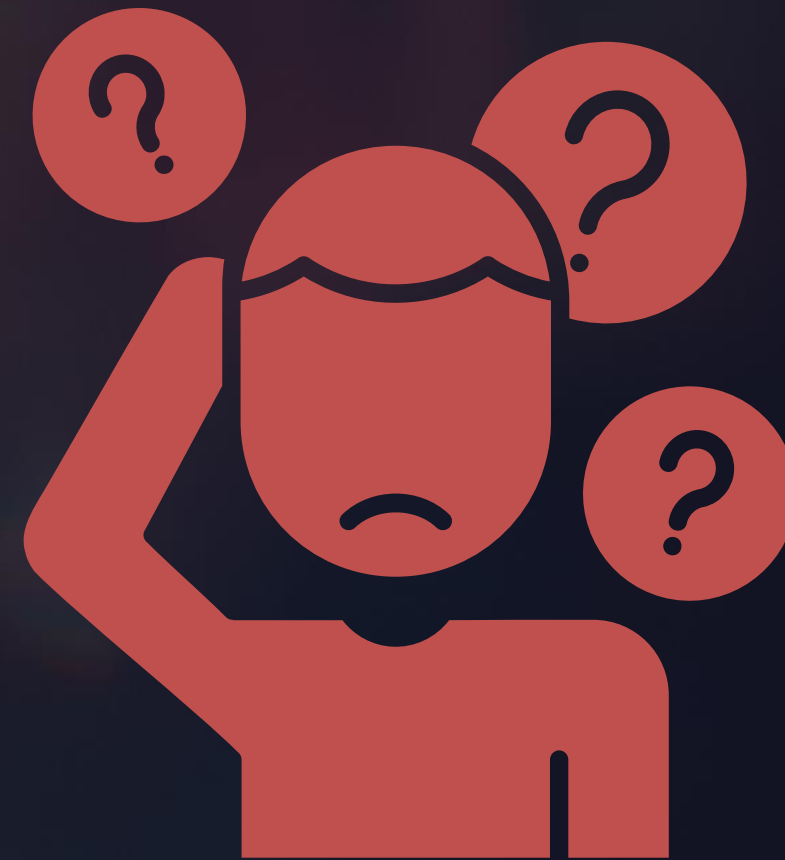
Je voudrais m'outiller sur la relation avec les apprenants,

Je ne me sens pas légitime en tant que formateur.trice,

J'aimerais avoir des trucs et astuces pour gérer le temps,

J'ai besoin de gagner du temps dans la conception de mes supports,

Je voudrais mettre davantage d'interactivité dans mes formations,



Notre conviction



Dans un environnement où les conditions changent rapidement,
où les futurs possibles sont incertains, où les problèmes sont souvent
complexes et où les réponses ne sont pas toujours évidentes,

les enjeux de la formation sont multiples :
adaptabilité, anticipation, innovation, collaboration, gestion du
changement...

Les objectifs pour nos formations

Engagement élevé

Innovation pédagogique

Expérience immersive

Impact durable

Personnalisation

Feedback constructif

Des formations à fort impact.

Des formations WOW.





Le programme de la formation



Objectif global

Concevoir des formations qui marquent durablement les esprits et les pratiques.

A l'issue de la formation, vous serez en capacité de :

- Développer une vision éclairée des enjeux de la formation,
- Définir la palette de couleurs de vos formations,
- Vous approprier une méthode efficace pour concevoir vos formations,
- Affiner votre approche pédagogique pour obtenir des transformations durables,

Formation WOW

Concevoir des formations inoubliables



7h
de formation mixte

Autoformation + formation en visio⁷

Etapes-clé

1

Auto-formation (15mn)

Questionnaire en ligne de recueil des besoins et validation des prérequis.

Vidéo teaser pour découvrir le sujet.

2

Première session en visio* (1h30)

Pour déterminer les spécificités de votre situation, éclaircir vos priorités, et vous guider dans votre parcours.

3

Auto-formation (03h30)

Pour vous permettre de progresser à votre rythme, avec des capsules de formation de 5 à 15 mn.

4

Seconde session en visio* (1h30)

Pour affiner votre préparation, répondre à vos questions, vous faire des retours sur vos avancées.

5

Suivi à distance (15 mn)

Un questionnaire de bilan à distance.

Un module de formation à distance pour ancrer les acquis.

*Les sessions en visio pourront être remplacées par des sessions en face à face dans notre lieu au Repère, à Rezé, à votre convenance.

Au programme

1-Développer une vision éclairée des enjeux de la formation



Les défis auxquels nous cherchons à répondre,

Les ingrédients essentiels d'une formation qui marque les esprits,

Notre rôle de formateurs/trices pour que l'essai se transforme.

Au programme

2-Définir la palette de couleurs de ses formations



Mes aspirations et mes principes en tant que formateur.trice,

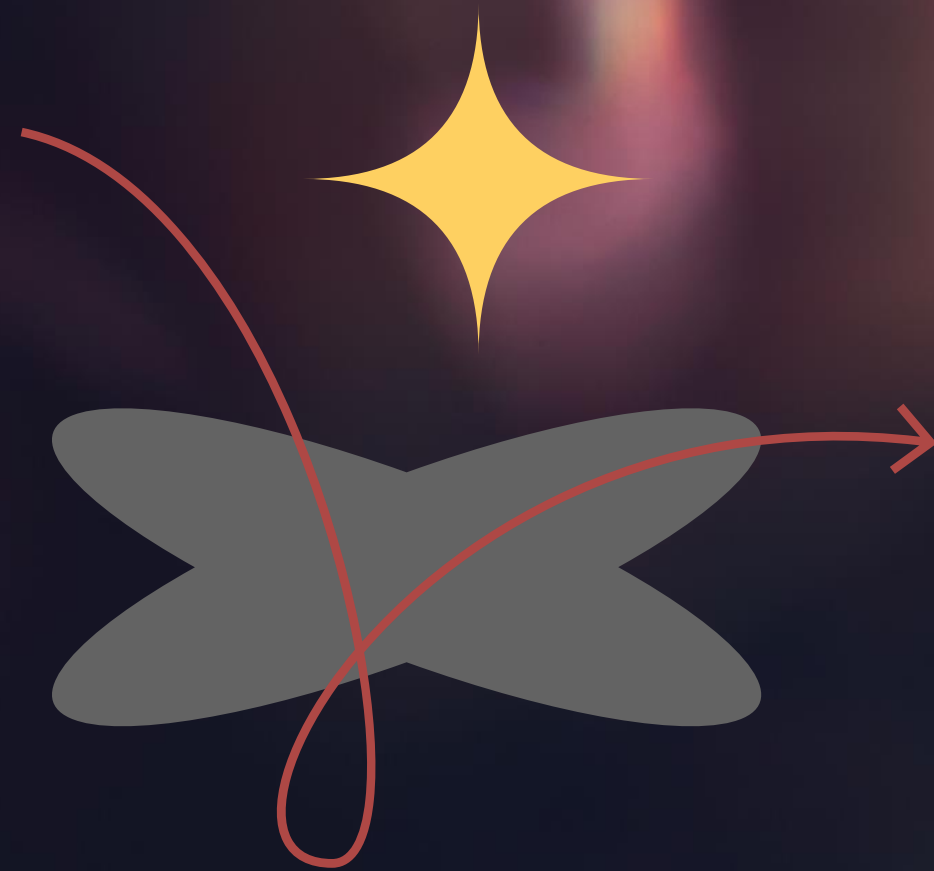
Mes atouts et mes domaines de développement,

Mon approche d'animation spécifique,

Les préférences d'apprentissage des apprenant.e.s.

Au programme

3-S'approprier une méthode
efficace pour concevoir ses
formations



1

Partir des commanditaires et des apprenants,

2

Déterminer un objectif réaliste,

3

Sélectionner les points clé à aborder,

4

Prévoir un déroulement interactif,

5

Concevoir des supports esthétiques et utiles,

Au programme

4-Affiner son approche pédagogique pour obtenir des transformations durables



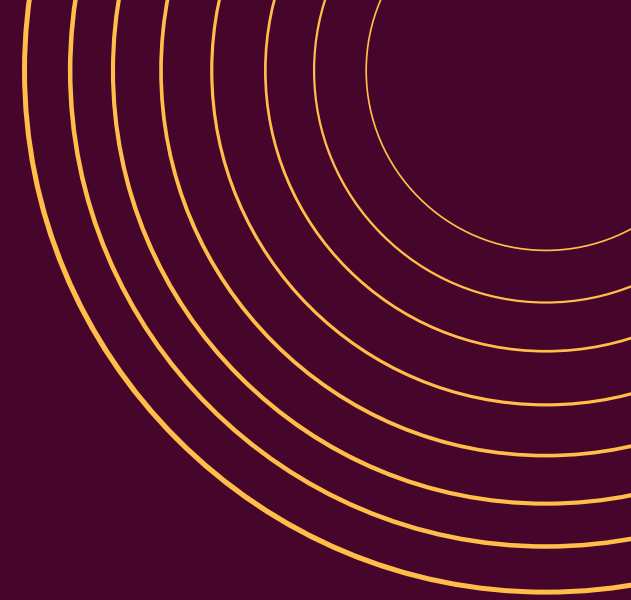
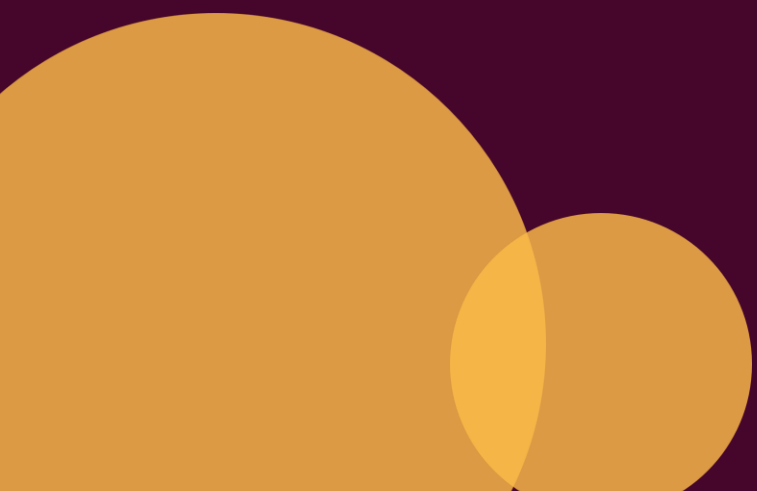
- Clarifier les moments clé de la formation avec la méthode LAC,

- Savoir poser des questions qui facilitent l'apprentissage,

- Elargir sa boîte à outils d'animation avec le Guide d'Activités Pédagogiques

- Renforcer la concentration avec l'aide des neurosciences.

Notre pédagogie



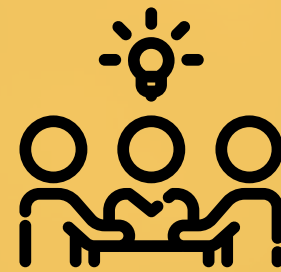
Les points forts de notre approche



Des outils opérationnels ciblés avec soin, basés sur un fil rouge clair et facile à s'approprier



Des sessions de réflexion autour de questions ciblées



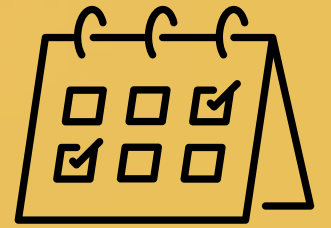
Un travail sur des cas pratiques concrets issus du quotidien des participants



Un déroulement construit avec les participants, en fonction de leurs besoins



Une mise en mouvement régulière afin de soutenir la concentration et l'énergie



Des modalités d'apprentissage et de suivi avant et après la session

Un discours théorique survolé

De longs discours du formateur devant des powerpoints

Des exercices infantilisants ou déconnectés de la réalité

Un programme de formation rigide

Une formation statique, et une posture passive

Une formation dont il ne reste plus grand-chose à long terme

Une pédagogie diversifiée



Action

Foncer
Bouger
Débattre
Résultats
Décider
Résoudre
Expérimenter



Echange

Partager
Enthousiasme
Communiquer
Sociabilité
Créer
Jouer
Ressentir



Réflexion

Distance
Formalisation
Logique
Analyser
Approfondir
Rechercher
Structurer



Observation

Calme
Coopérer
Patience
Porter de l'attention
Ecouter
S'adapter
Comprendre

Notre charte de confiance

Focus



Liberté



Prendre soin



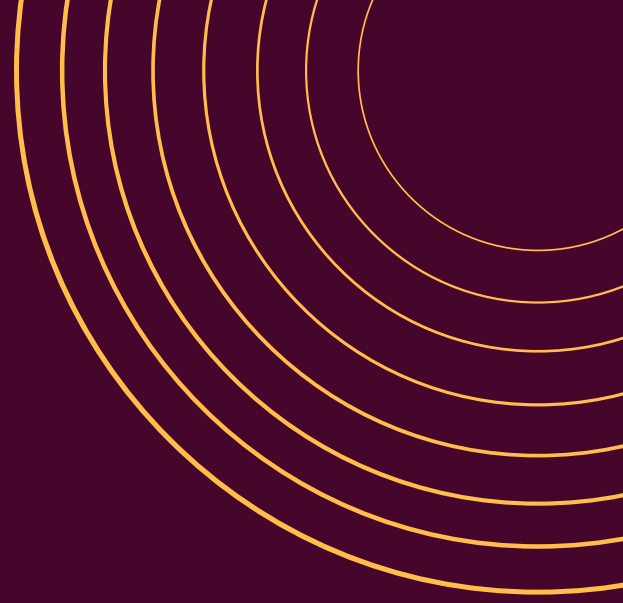
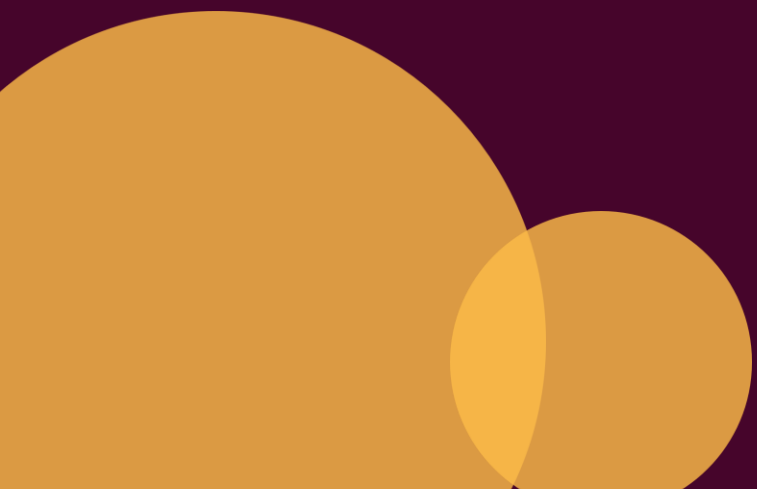
Confidentialité



Co-responsabilité



Les modalités



Accessibilité

- Nous sommes particulièrement attentifs à permettre à chacun.e d'accéder dans de bonnes conditions à nos formations.
- Aussi, pour toute situation qui questionne la possibilité de suivre nos formations pour des personnes en situation de handicap, nous trouvons ensemble des aménagements adaptés au cas par cas.
- Nous sommes disponibles pour évoquer le sujet dès le début de votre projet avec notre référente handicap, Claudie Lepreste: claudie@golearning.fr
- Cette formation est accessible dans un délai d'une semaine après la signature de la convention de formation,

Suivi et évaluation

- Auto-diagnostics et quizz,
- Echanges et entraînements avec le formateur en face à face et/ou à distance,
- Plans d'actions personnalisés par livret de progression,
- Evaluation des acquis et attestations de réussite pour 60% de résultats conformes,
- Evaluation de la satisfaction et attestation de présence si présence tout au long de la formation,
- Modalités d'assistance pédagogique : classes virtuelles ou échanges en visio, téléphone,
- Modalités d'assistance technique : échanges de mails et téléphone,
- En FOAD, le dispositif n'est pas nécessairement exécuté sous contrôle permanent d'un encadrant, afin de permettre à chaque Bénéficiaire d'utiliser à son rythme et à sa convenance les outils mis à sa disposition,
- Toutefois, un encadrement est à la disposition du Bénéficiaire, tant sur le plan technique que pédagogique, en contactant l'équipe Go Learning, joignable par courriel : mariam@golearning.fr, ou par téléphone au 06 12 29 74 60 du lundi au vendredi, de 9h à 12h30 et de 14h à 18h. Nous garantissons une réponse dans les 48 heures.

Prise en main et support

- Un module vidéo vous sera proposé en amont de votre formation pour faciliter votre parcours de formation,
- Nous vous communiquerons également nos coordonnées afin de répondre à toute demande d'ordre technique, pédagogique ou concernant le sujet de la formation.

Dates et lieu de la formation

- La formation aura lieu en visio ou dans nos locaux au Repère, le nouveau lieu aux portes de Nantes pour se retrouver,
- Les dates sont à fixer avec vous.

Déroulement

- Nous mettrons à disposition un espace extranet personnalisé pour vous permettre de suivre confortablement votre formation,
- Vous y trouverez des informations pratiques ainsi que vos supports pédagogiques,
- Pour votre confort et celui de tous.tes, nous vous invitons à vous installer dans un endroit calme et peu fréquenté afin de suivre ce temps d'apprentissage dans les meilleures conditions possibles.

Modalités techniques

- Appareil connecté à internet (smartphone, tablette, PC) si le parcours est mixte ou à distance, pour accéder à la plateforme de formation ou à une autre application pédagogique,
- Connexion internet adaptée aux visio-conférences et au visionnage de vidéos.

Pré-requis

- Répondre en ligne au questionnaire de recueil des besoins,

Indicateurs de résultats

- Données non disponibles

Votre investissement

Vos tarifs

Pour les indépendant.e.s, associations ou personnes en recherche d'emploi :
700€ HT par personne

Pour les entreprises de 2 salarié.e.s ou plus :
990€ HT par personne

Pour des tarifs de groupe, nous consulter.

Financement

Vous souhaitez en savoir plus sur vos possibilités d'accès à la formation professionnelle ?

Nous pouvons vous aider à y voir clair sur les financements et dispositifs auxquels vous pouvez faire appel avec votre organisme financeur ou votre service RH.



**Mieux nous
connaître**



Go Learning

Ensemble, créons une
harmonie de confiance
et de coopération



Go Learning en un coup d'oeil

Notre ADN depuis 2017

Former et accompagner les équipes de travail, les dirigeants et les indépendants dans leur développement professionnel et personnel.

Notre but

Vous permettre de développer vos intelligences : relationnelle, collective, et financière.

Notre mission

Développer des coopérations durables et cultiver la confiance.

Notre équipe

3 associés aux expertises complémentaires pour vous permettre de transformer l'essai, avec plus de 20 ans d'expérience.

Nos champs d'expertise



Intelligence relationnelle

Management participatif
Communication constructive
Réunions interactives
Spirale dynamique



Intelligence collective

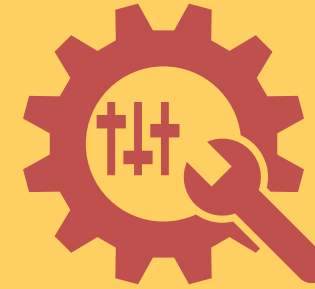
Pratiques collaboratives
Co-développement
Gouvernance et prise de décision
Pédagogie par les pairs



Intelligence financière

Fondamentaux de gestion
Management orienté finances
Parler et comprendre les termes financiers
Pilotage financier

Notre marque de fabrique



Hybridation Innovante

Fusionner des univers pour débloquer de nouvelles possibilités et catalyser votre évolution.

Expérience Transformative

Transformer chaque interaction en une découverte, marquant profondément votre parcours.

Personnalisation Sur-mesure

Adapter précisément notre approche à vos besoins pour une résonance unique et personnelle.

Vision Décalée

Offrir des perspectives inédites pour enrichir votre curiosité et dynamiser votre parcours.

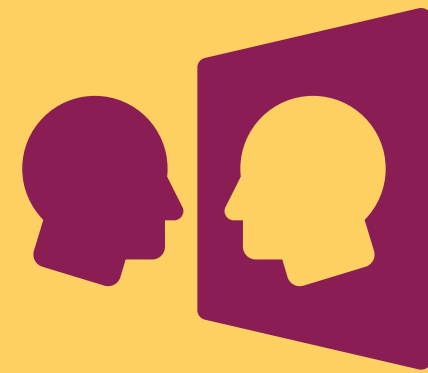
Authenticité Garantie

Promouvoir un espace d'authenticité où vous pouvez pleinement vous exprimer et vous épanouir.

Nos modalités



**Formations
opérationnelles et
interactives**



**Accompagnements
à votre image**



**Collectifs
d'entraide
et de
codéveloppement**

Nos formations-phare

Autour des enjeux humains



Manager 3 D

Pour développer un mode de management en 3 dimensions : moi, mon équipe, mon organisation.

Codéveloppement

Pour faciliter des sessions de co-développement de façon fluide.

Réunions Pep's

Pour animer des réunions interactives et efficaces.

Formation de formateur Wow

Pour concevoir des formations qui marquent durablement les pratiques.

Communication constructive

Pour s'affirmer, développer une communication authentique et attentive avec la communication non-violente.

Parcours Spirale

Pour créer des espaces de dialogue et accompagner les évolutions.

**Quelques
témoignages de
participant.e.s de
formations**

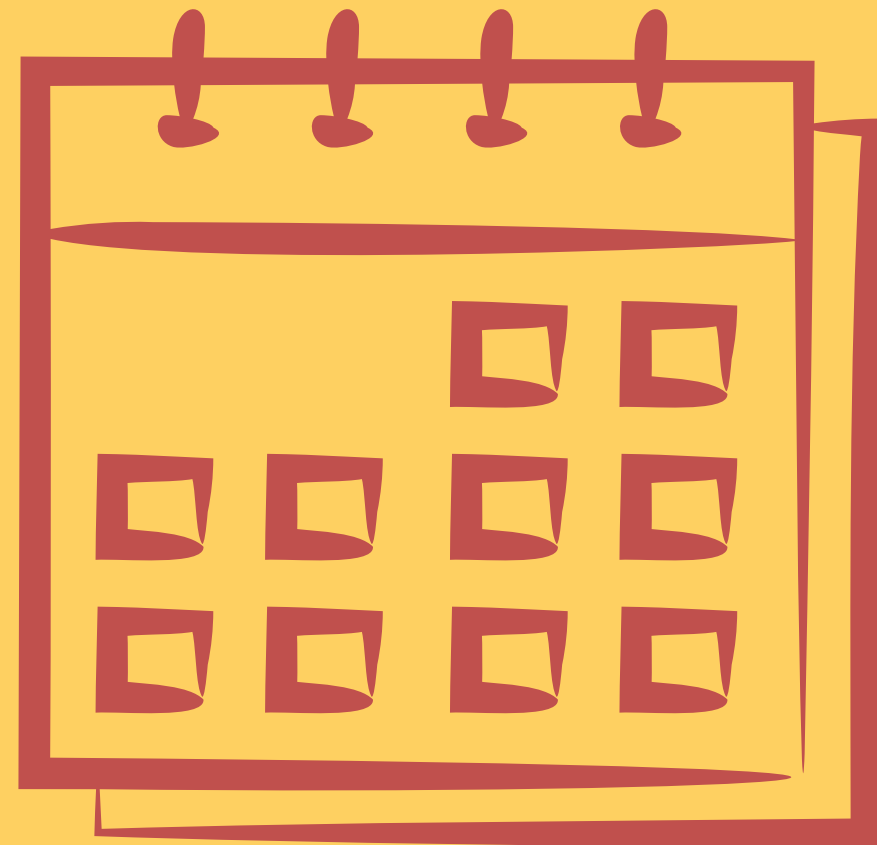
Go
Learning





**Envie d'en savoir
plus ?**

Go Learning en quelques dates



- **2014** Création de la marque Go Learning
- **2017** Création de la SAS Go Learning et certification Qualiopi
- **2021** Go Learning vole de ses propres ailes
- **2022** Acquisition du Repère, le quartier général de Go Learning
- **2023** L'équipe de Go Learning évolue avec l'arrivée de nouveaux associés, Pascal et Fabrice

La belle équipe

[Mariam Pichelin](#)

Pilote multi-casquettes 

[Pascal Gilquin](#)

Magicien des finances 



[Fabrice Ganacheau](#)

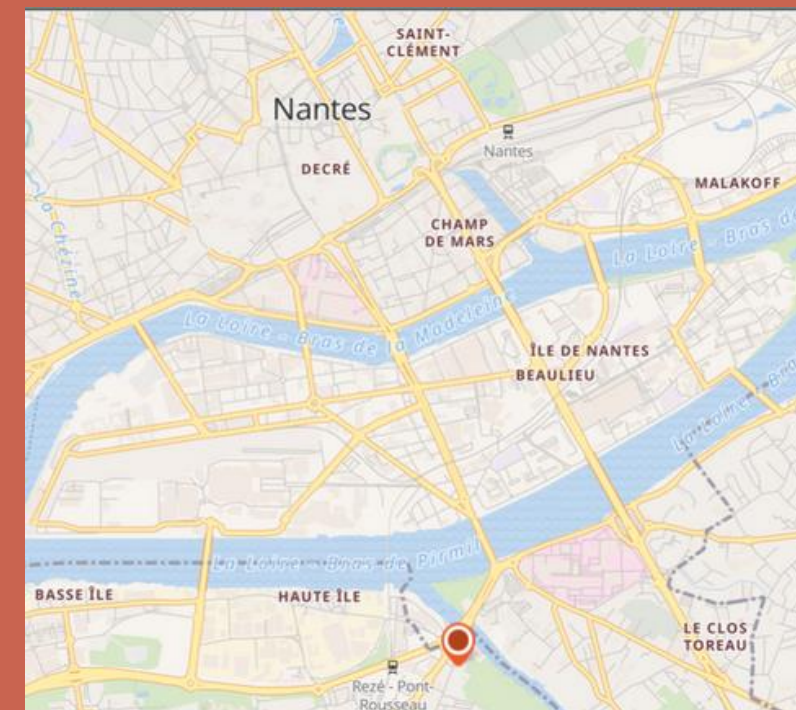
Partenaire éclairé

Le Repère, le quartier général de Go Learning

Plus qu'une salle de réunion,
un lieu pour des ateliers de travail inspirés.

Au-delà d'un tiers-lieu,
un espace pour construire ensemble le monde de demain.

Mieux qu'un coworking,
un endroit pour que vos projets grandissent.



15 rue Alsace Lorraine
à Rezé

[Pour en savoir plus c'est ICI](#)

Votre intervenante



Mariam Pichelin

#leadership, #pédagogie,
#intelligencecollective, #management #gouvernance

Son expérience

21 ans en conception et animation de groupe,

10 ans en management de projet,

7 ans en pilotage d'entreprise, relation client et développement.

Ses casquettes

Co-dirigeante de Go Learning, organisme de formation et d'accompagnement depuis 2017,

Co-pilote du Repère, le nouvel espace aux portes de Nantes pour se (re)trouver depuis 2023,

Facilitatrice formée au Codéveloppement en 2021 par Mindful Intelligence et à la Gouvernance Intégrative en 2023,

Accompagnement individuel, formée à l'approche "Coaching et CNV" par KLP formation en 2014.

Sa marque de fabrique

Développer la créativité,

Faire émerger les solutions,

Faciliter les liens,

Encourager les sourires,

Susciter les engagements concrets.

Envie d'en savoir plus ? Découvrez [son interview](#) ou son [profil Linked In](#)



—o ENSEIGNEMENT ET FORMATION

La Joliverie, CFA Ste Catherine, CFA Sacef, Chambre des métiers, Cylène, Rire et Corriger



—o INDUSTRIE

Onet TI, ISB, Comec, Eurial, Guerlais, Kuhn Audureau, Trelleborg Boots France



—o INNOVATION ET RECHERCHE

Université de Nantes, INAO, Réseau cancérologie oncologie



—o NUMÉRIQUE

Conserto, Talentsoft, Makina Corpus, Datasyscom, DSIA, Agile Garden, Essensei, ITCCO, Kalelia, Logiroad, Nouvelle Vague



—o TRAVAIL SOCIAL

ESAT Ancenis, Biocat, Chateaubriant, Les Iris, Vertonne, FoyerMelaine, GNCRA, Saprena



—o VÉTÉRINAIRE

MCVet, RC Services, Anicura

Notre label qualité



[La certification qualité a été délivrée au titre de la catégorie d'action suivante : actions de formations](#)

GO LEARNING est une SAS basée à NANTES, dont l'activité de formation est déclarée auprès du Préfet des Pays de la Loire sous le numéro 52440792944 (ne vaut pas agrément).

Go Learning respecte le référentiel QUALIOMPI et a été certifié par Icert en juillet 2020 pour une durée de 4 ans.

Nos engagements

INSPIRATEUR

JE SUIS ACTEUR & AMBASSADEUR

ruptur

Devenez acteur d'une économie créative, environnementale et inclusive !

je fais
J'agis concrètement et collectivement, en local

PARTENAIRES PROJETS EXPERIMENTATIONS

Une économie créative et environnementale pour l'avenir de nos enfants

Un écosystème bleu pour les entreprises, écoles, collectivités, citoyens... tous secteurs, toutes cultures, TOUS ENSEMBLE !

je transmets à
mes pairs mes enfants
mes salariés ma famille
mes amis

ATELIERS VISITES TEMOIGNAGES INTERVENTIONS

TRUBLION ANIMATEUR

FACILITATEUR

#FaireNotrePart

rupturfr

@RupturEcoBleue



Notre adhésion à l'association Ruptur, reconnue d'utilité publique, marque notre engagement à contribuer activement aux changements sociaux et environnementaux positifs, en soutenant des initiatives collectives qui visent à transformer notre société pour un avenir durable.

Nos engagements



En adhérant au Mouvement Français Qualité et Management, Go Learning s'engage résolument vers un avenir où responsabilité sociale et environnementale sont au cœur, incarnant une vision partagée pour le bien-être collectif et le développement durable.

Restons en contact

Mariam Pichelin

mariam@golearning.fr

06 12 29 74 60



[Prendre un rendez-vous de 30 mn en visio](#)

