

Claire Massieu
COLLECTION & PATTERNS



EXCLUSIVE
FOR



Kontrollkasten 10 x 10 cm

BLUSE PRYMETTE

LEVEL: FORTGESCHRITTEN

 **PRYM.CONSUMER**
#PRYM #MANTELPRYMOZY

 **PRYMDE**

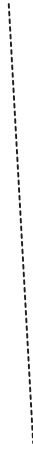





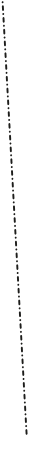
SCHNITTBOGEN
1 von 2

© Alle Rechte sind der Prym Consumer Europe GmbH vorbehalten. Das Schnittmuster ist urheberrechtlich geschützt und darf ohne Zustimmung nicht vervielfältigt oder verkauft werden. Für Fehler und Gelingsicherheit des Schnittmusters übernehmen wir keine Haftung.

MASSTABELLE KÖRPER

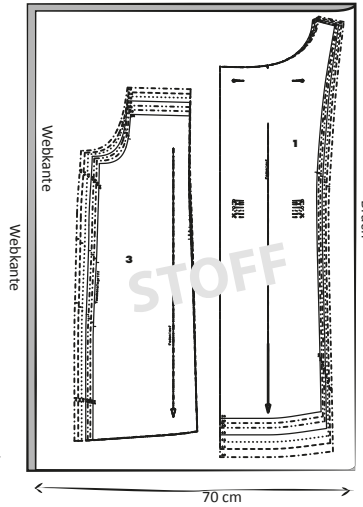
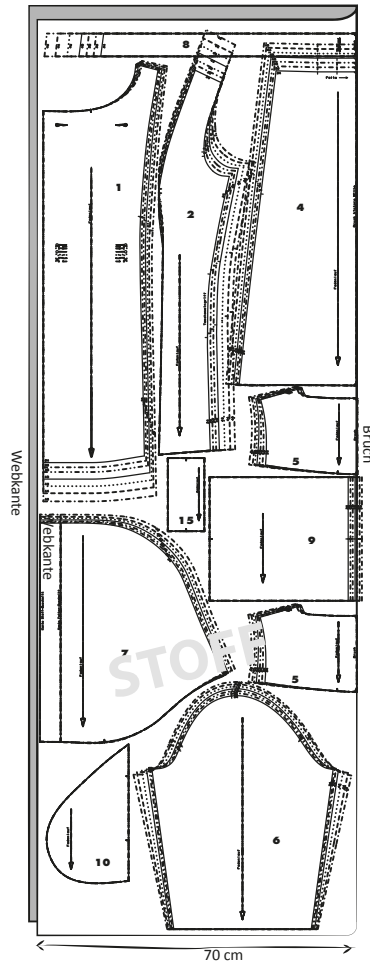
<i>Größe</i>	34	36	38	40	42	44	46
Brustumfang	84	88	92	96	102	108	114
Tailenumfang	68	72	76	82	88	96	102
Hüfte	92	96	100	104	110	116	122
Armlänge	60	60	60	60	61	61	61
Körpergröße	167	168	168	169	169	169	169

LEGENDE LINIENART

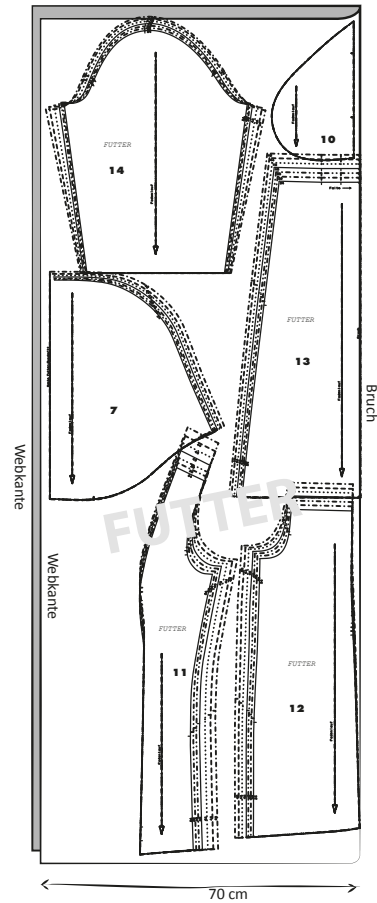
<i>Größe</i>	34	36	38	40	42	44	46
Linienart							

LAGEPLAN & STOFFVERBRAUCH Größe 34-38

Stoff:
Gr. 34-38:300 cm



Futter:
Gr. 34-38:190 cm

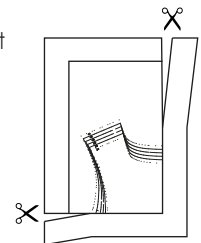


DRUCKANLEITUNG & WEITERE INFOS

1. Öffne die PDF-Datei (z.B. im Adobe Reader)
2. Wichtig: Stelle in den Druckeigenschaften „tatsächliche Größe“ ein, sodass der Ausdruck nicht skaliert wird. Drucke diese erste Seite aus und überprüfe die Maße des Kontrollkästchens.
3. Sind alle Einstellungen in Ordnung, druckst Du die restlichen Seiten aus. Du kannst farbig oder schwarz-weiss drucken.

Schnittmuster zusammenkleben

1. Schneide jeweils den rechten und unteren Rand ab, wenn ein Rand abgebildet ist.
2. Klebe die Seiten aneinander (mit einem Klebestift oder transparentem Klebeband). Die Linien, sowie die identischen Zahlen und Buchstaben treffen dabei aufeinander. Starte mit den Reihen und klebe dann die einzelnen Reihen an der oberen, bzw. unteren Kante, aneinander.
3. Schneide die einzelnen Schnittteile der gewünschten Konfektionsgröße aus.

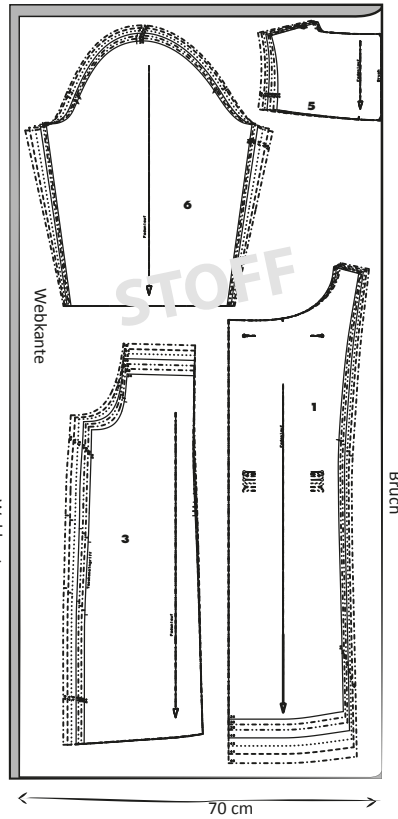
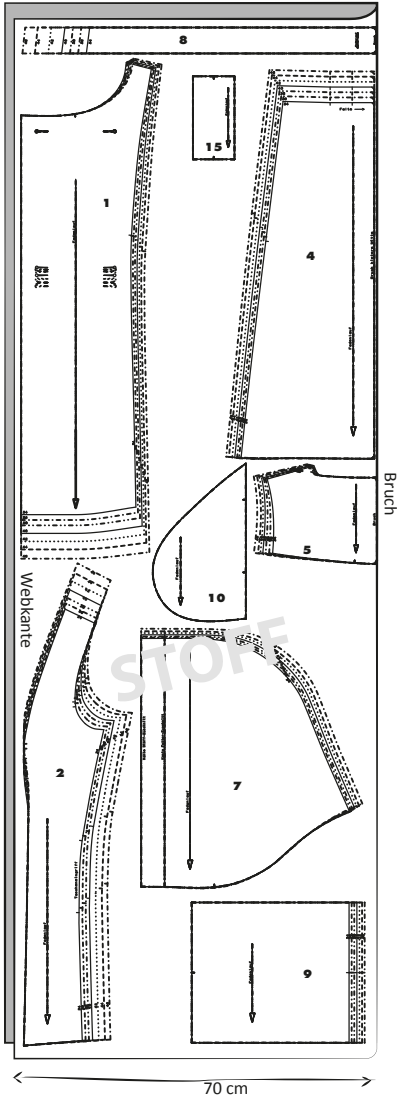


Weitere Infos

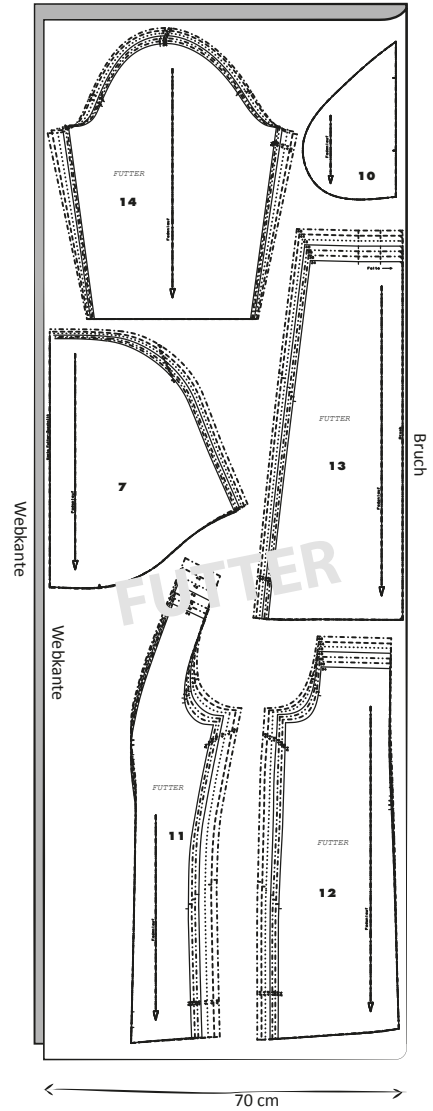
Wie die Schnittteile am sparsamsten auf dem Stoff arrangiert werden, entnimmst Du dem Lageplan. Achte darauf, alle Markierungen zu übernehmen. Beachte, dass asymmetrische Schnittteile gegengleich, d.h. spiegelverkehrt zugeschnitten werden müssen. Das klappt am schnellsten, wenn Du diese Teile auf den doppelt gelegten Stoff steckst und zuschneidest. Oder aber du schneidest das Schnittteil einzeln aus, drehst es dann auf links und schneidest es ein weiteres Mal gegengleich aus. Nur so erhältst Du beispielsweise einen linken und einen rechten Ärmel oder ein linkes und ein rechtes Hosenbein. Bedenke, dass einige Teile direkt am Stoffbruch angelegt werden müssen, um ein ganzes Teil (z.B. Vorderteil und Rückenteil) zu erhalten. An dieser Linie gibt es im Papierschnittteil die Information „im Bruch“.

LAGEPLAN & STOFFVERBRAUCH Größe 40-46

Stoff:
Gr. 40-46: 360 cm



Futter:
Gr. 40-46: 210 cm



46

44

42

40

38

36

34

46

44

42

40

38

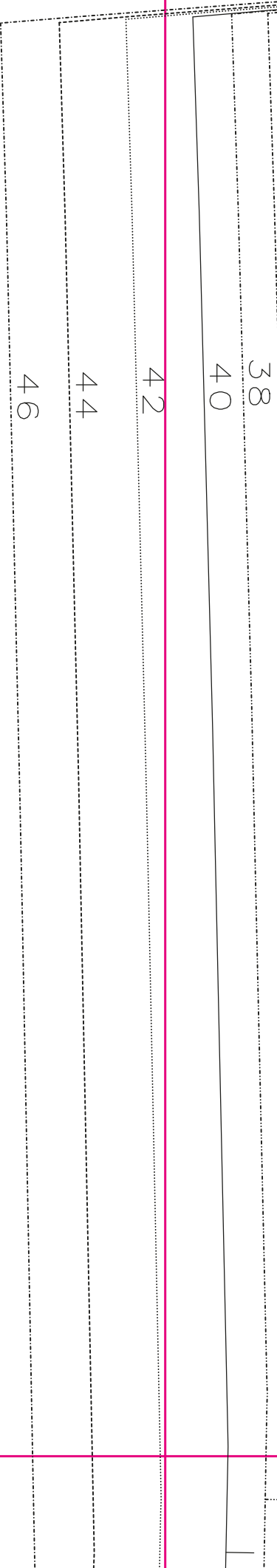
36

34

A1
1A

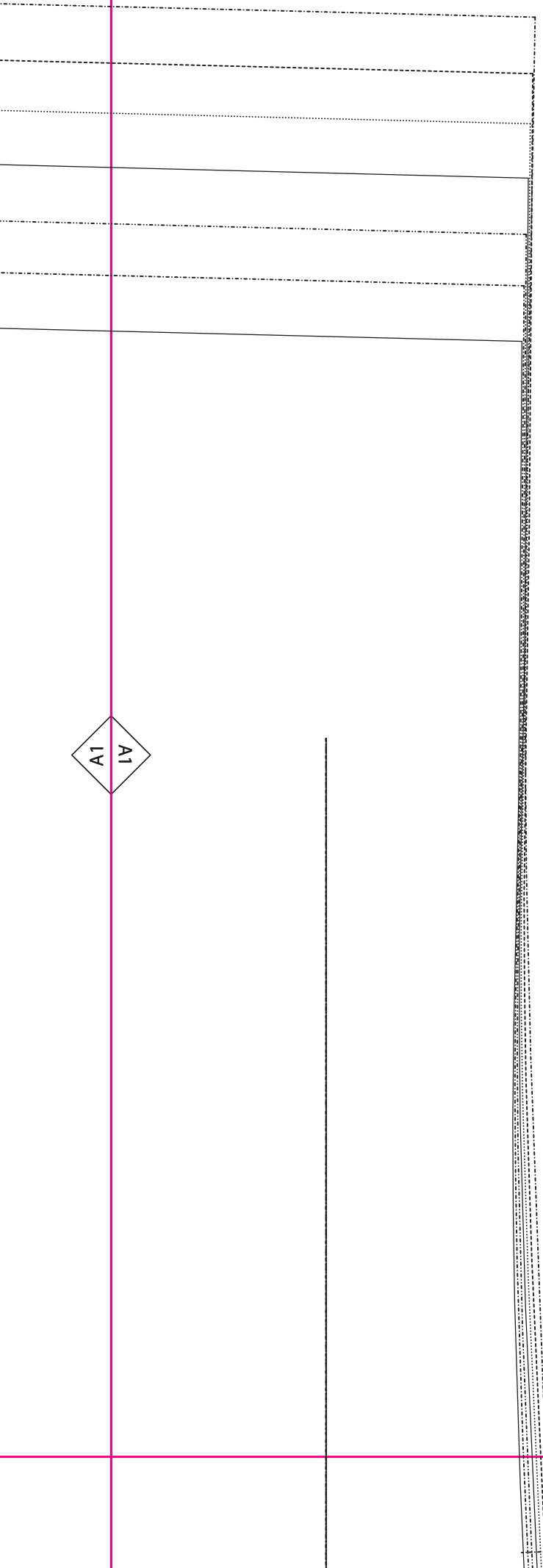
Z1
1Z

A2
ZV



Z2
Z2

A1
LV



A3
EY

46

Falte

Fadenlauf

Z3
Z3

34

36

38

40

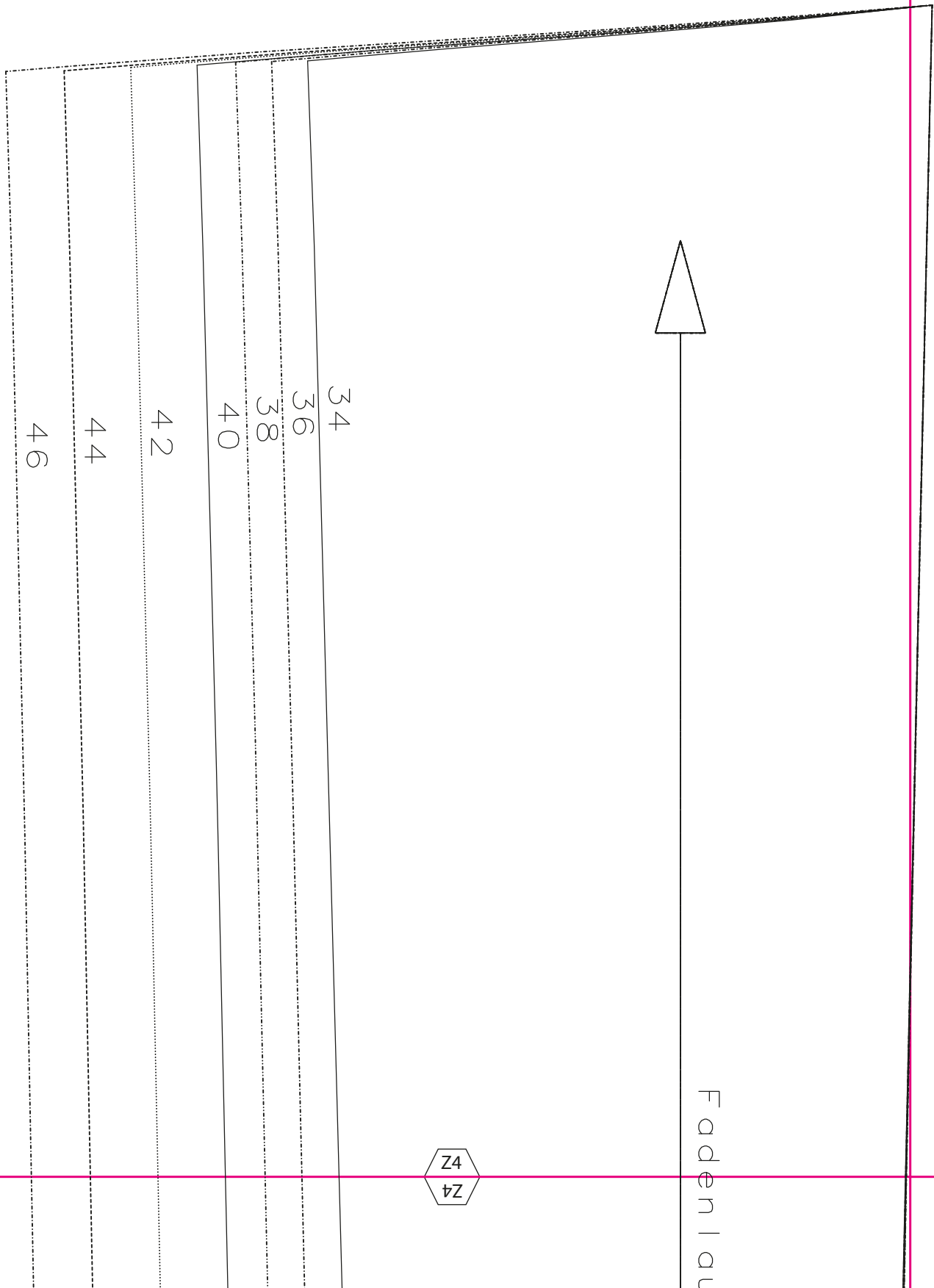
42

44

A2
ZY

A4
A4

A3
E3



Z4
Z4

Fadenlau

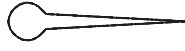
A4
A4

NTEL PRYMOSY

mbelleg
Stoff im Bruch
I.NZG

Fadenlauf

Bruch



Z5
Z5

A5
A5

Claire Massieu
COLLECTION & PATTERNS
EXCLUSIVE
FOR



A5
5A

Claire Massieu
COLLECTION & PATTERNS

EXCLUSIVE
FOR

MANTEL PRYMOSY

Vorderteil / Beleg
4x Stoff
inkl. NZG



1

Z6
9Z

Z1
LZ

Claire Massieu
COLLECTION & PATTERNS
EXCLUSIVE
FOR



MANTEL PRYMOSY

Rückenteil Seite
2x Stoff
inkl. NZG

3

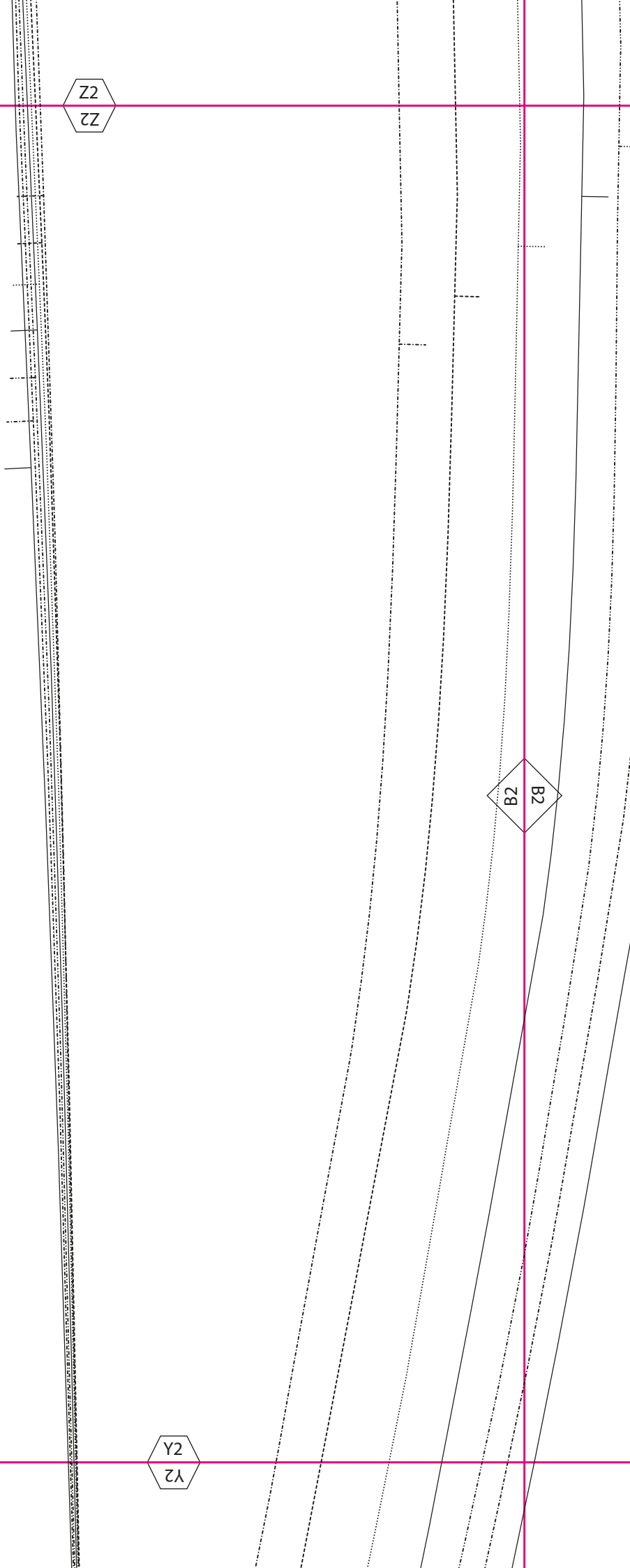
B1
B1

Tascheneingriff

Y1
L1

B1
1B

lauf



Z2
Z2

B2
2B

Y2
Y2

Z3

B2
ZB

FUTTER

Y3

B3
CB



Fadenlauf

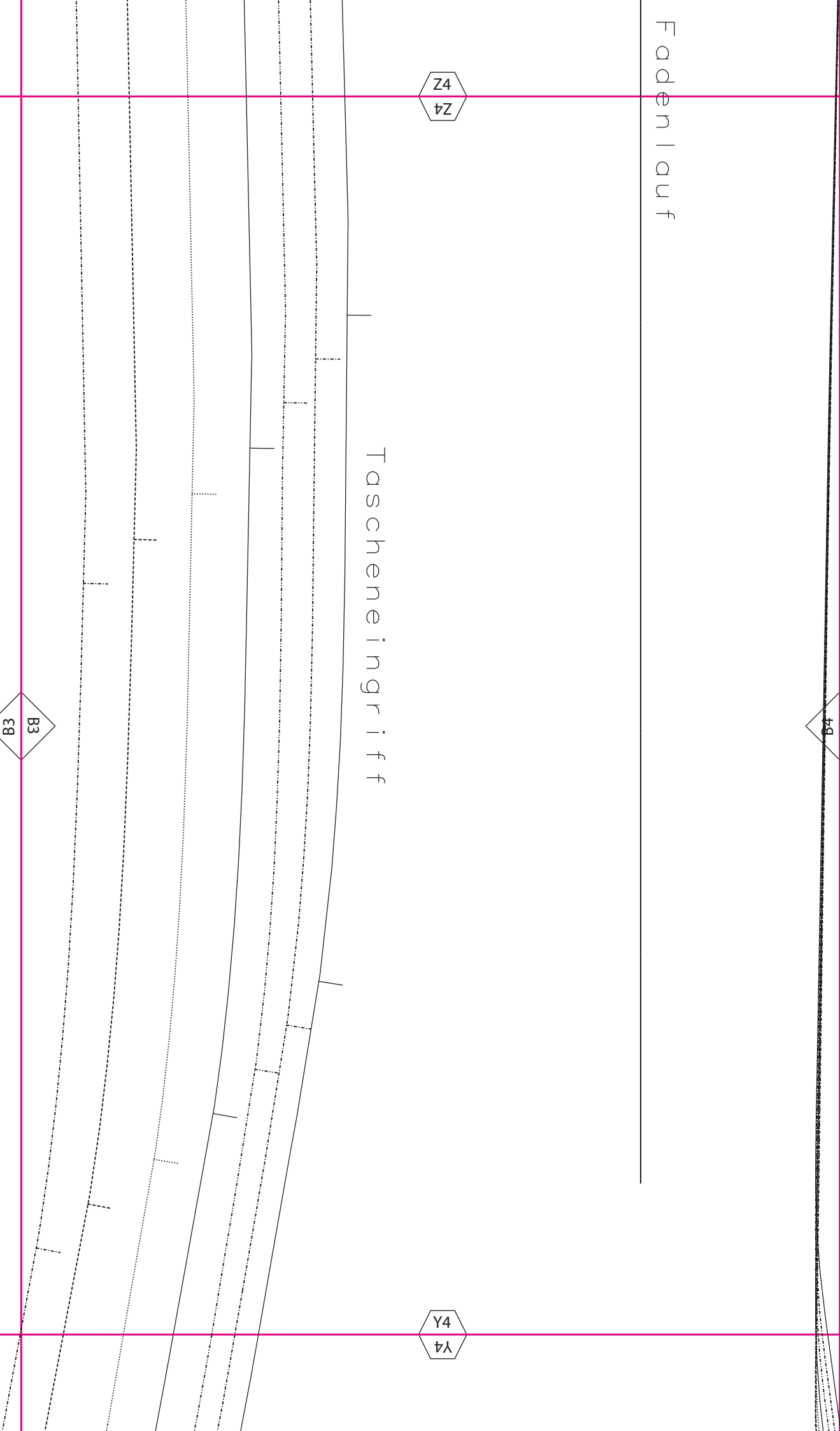
B4

Tascheneingriff

Z4

Y4

B3



B4

B4

8

Claire Massieu
COLLECTION & PATTERNS



EXCLUSIVE
FOR



MANTEL PRY

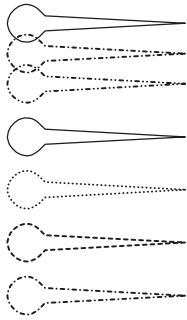
Saumbelleg
1x Stoff im
inkl. NZG

Y5

Y5

Z5

Z5



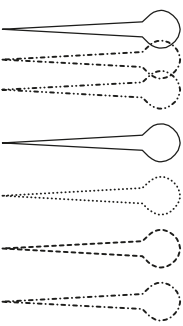
B5

B5

Fadenlauf

B5
5B

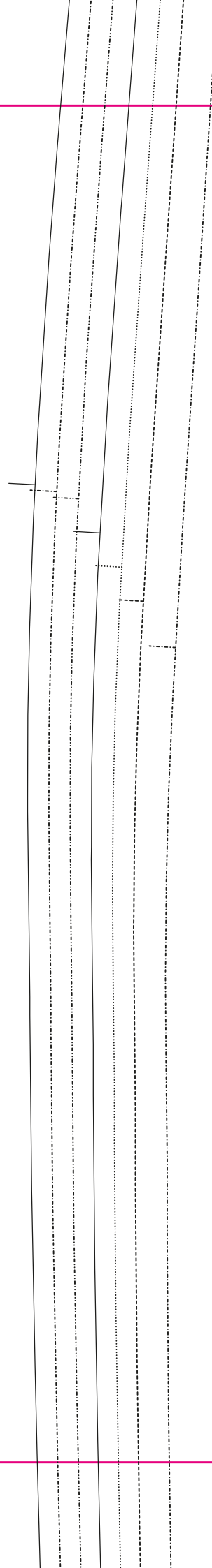
Fadenlauf



1

Z6
9Z

Y6
9λ



Y1
Lλ

C1
D

X1
LX

46

44

42

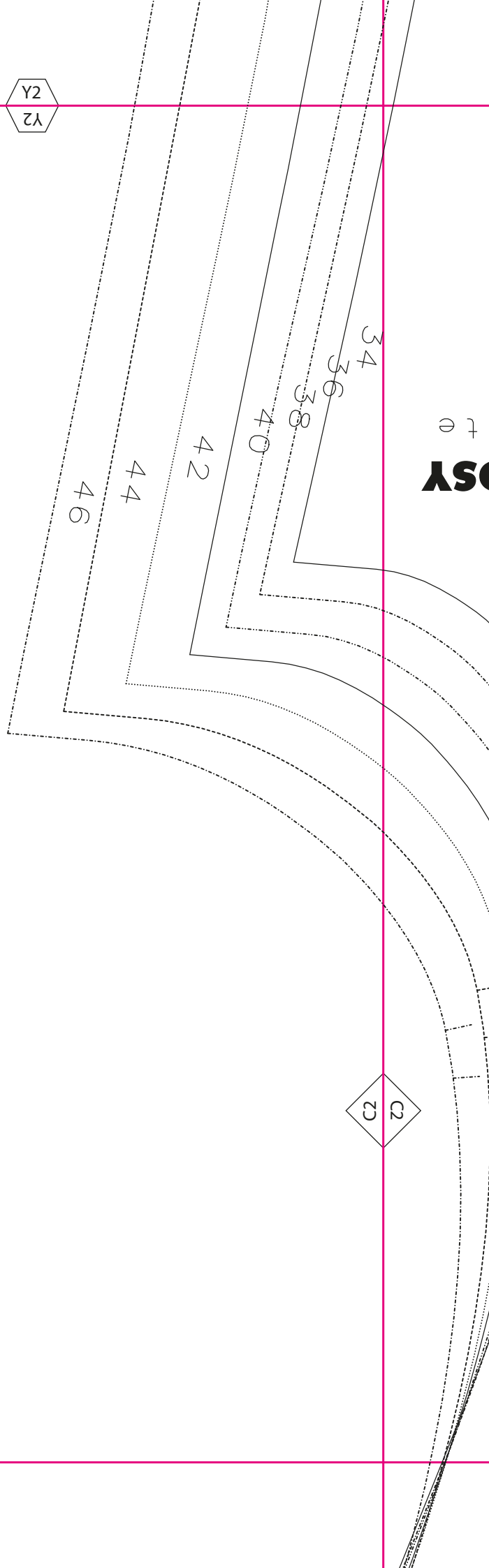
40

38

36

34

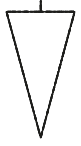
te
SY



C2
C2

X2
X2

Fadenlauf



C1
L2

Y3



EXCLUSIVE FOR
Claire Massieu
COLLECTION / PATTERNS

MANTEL PRYMOŚY

Vorderenteil Seite
2x Futter
inkl. NZG

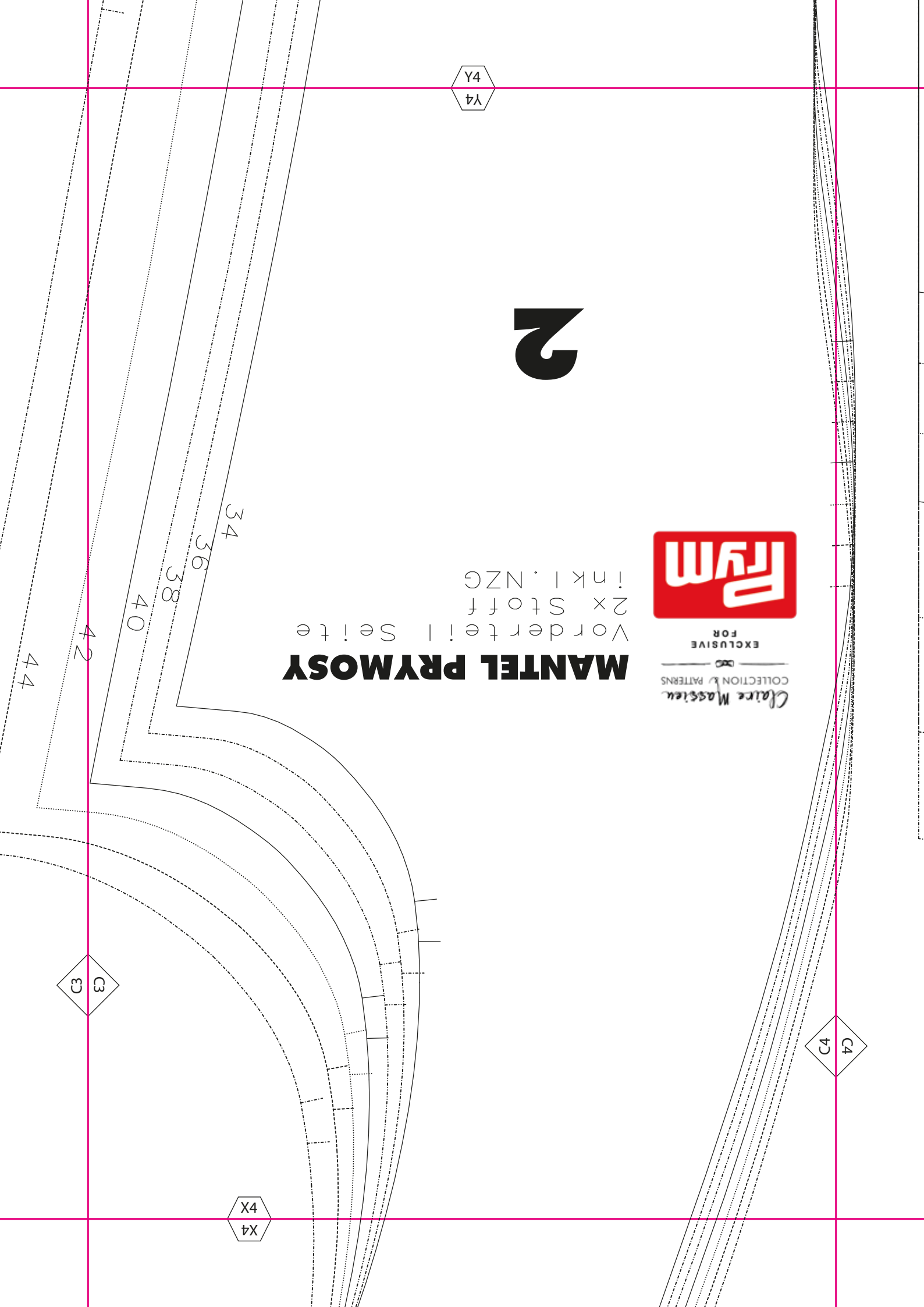
34
36
38

40
42
44
46

C2
C2

C3
C3


X3
X3



2

MANTEL PRYMOŠY
Vorderteil Seite
2x Stoff
inkl. NZG



EXCLUSIVE
FOR
—  —
Claire Massieu
COLLECTION & PATTERNS

Y4
Y4

X4
X4

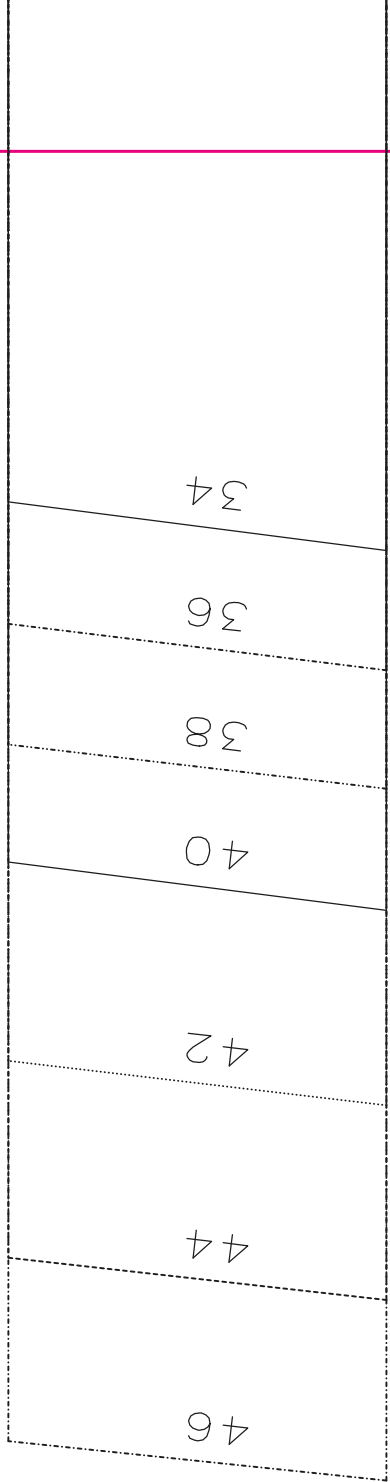
C3
C3

C4
C4



Clare COLLEGE

EX



Y5
Y5

C5
C5

C4
C4

X5
SX

C5
C5

Y6
9A

X6
9X

34

36

38

40

42

44

X1
LX

Fadenlauf

Clair Massieu
COLLECTION PATTERNS
EXCLUSIVE FOR



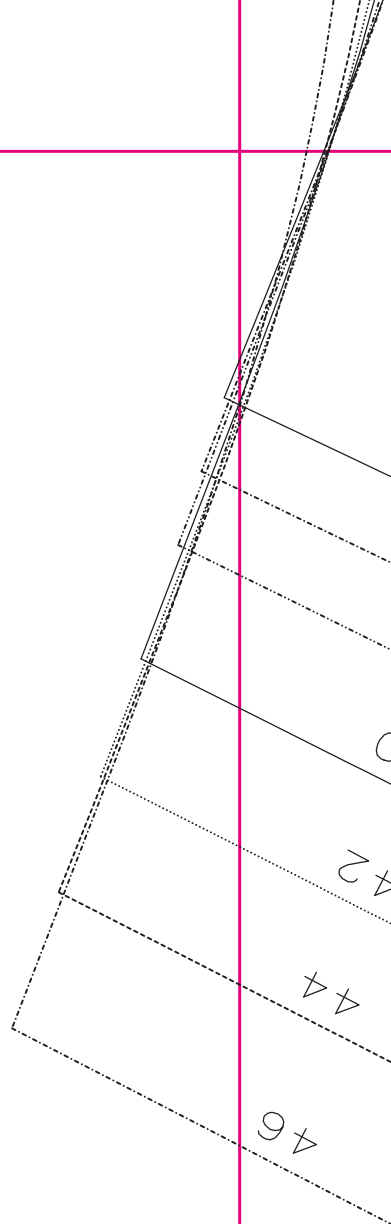
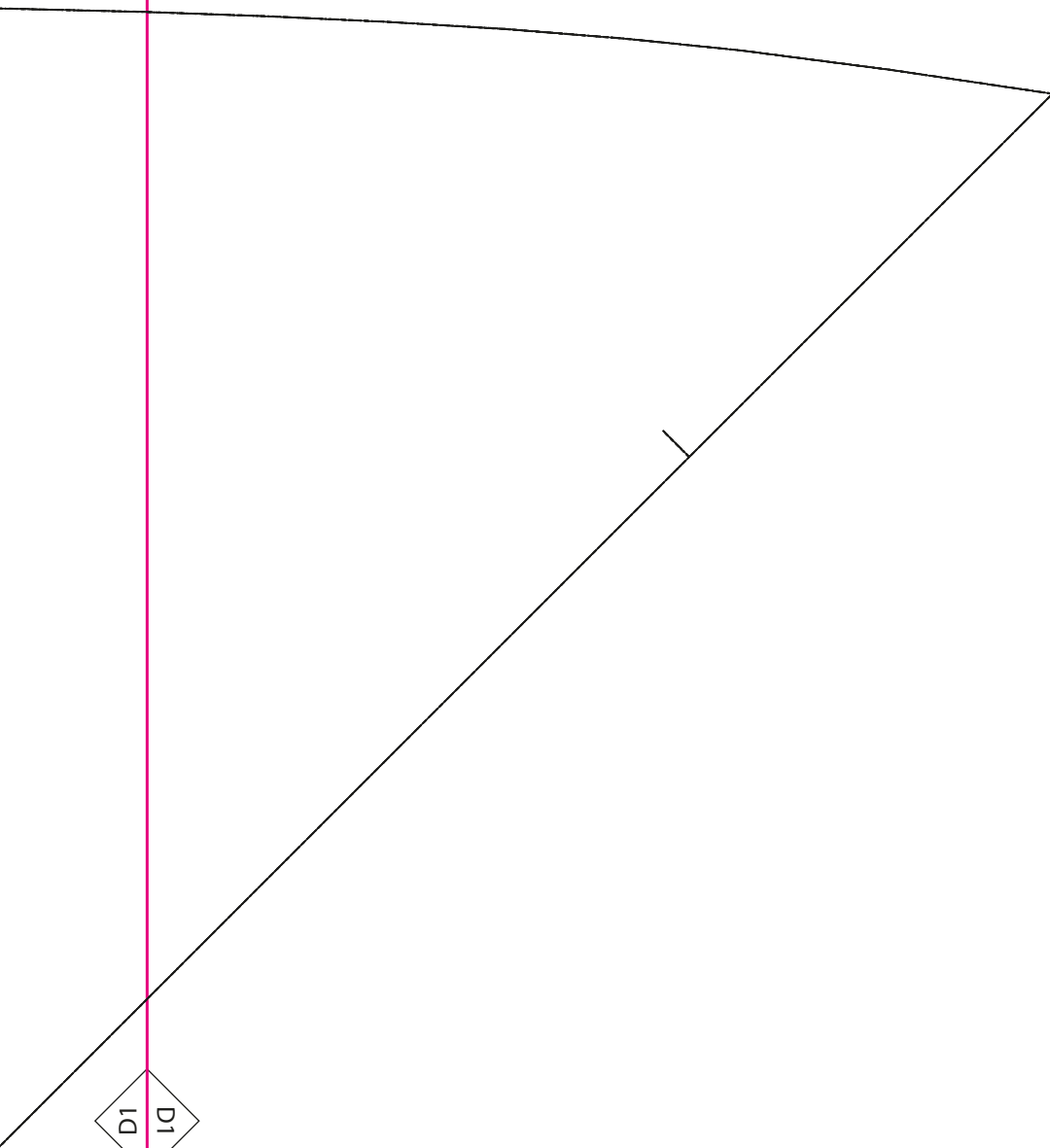
MANTEL PRYMOSY
Taschenbeutel
2X Stoff
2X Futter
inkl. NZG

10

D1
D1

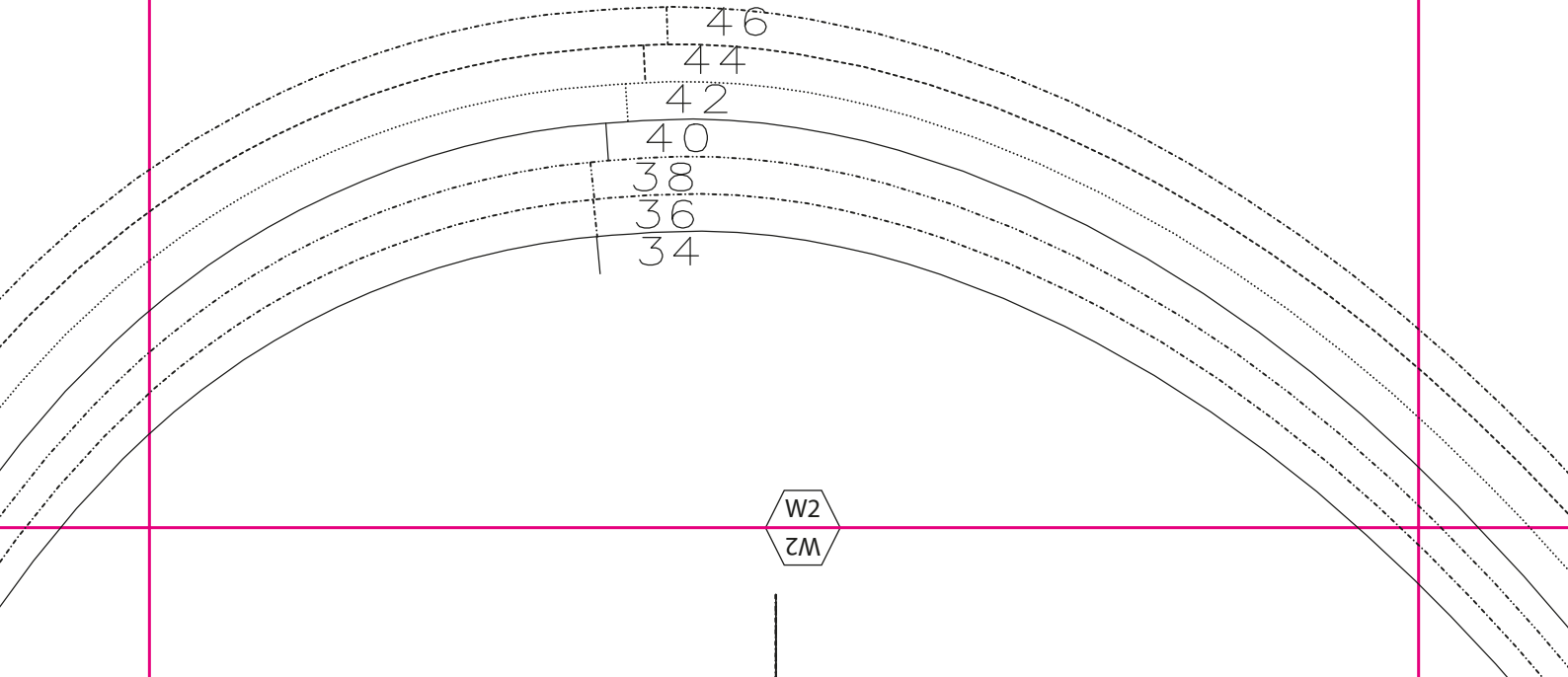
W1
LM

X2
X2

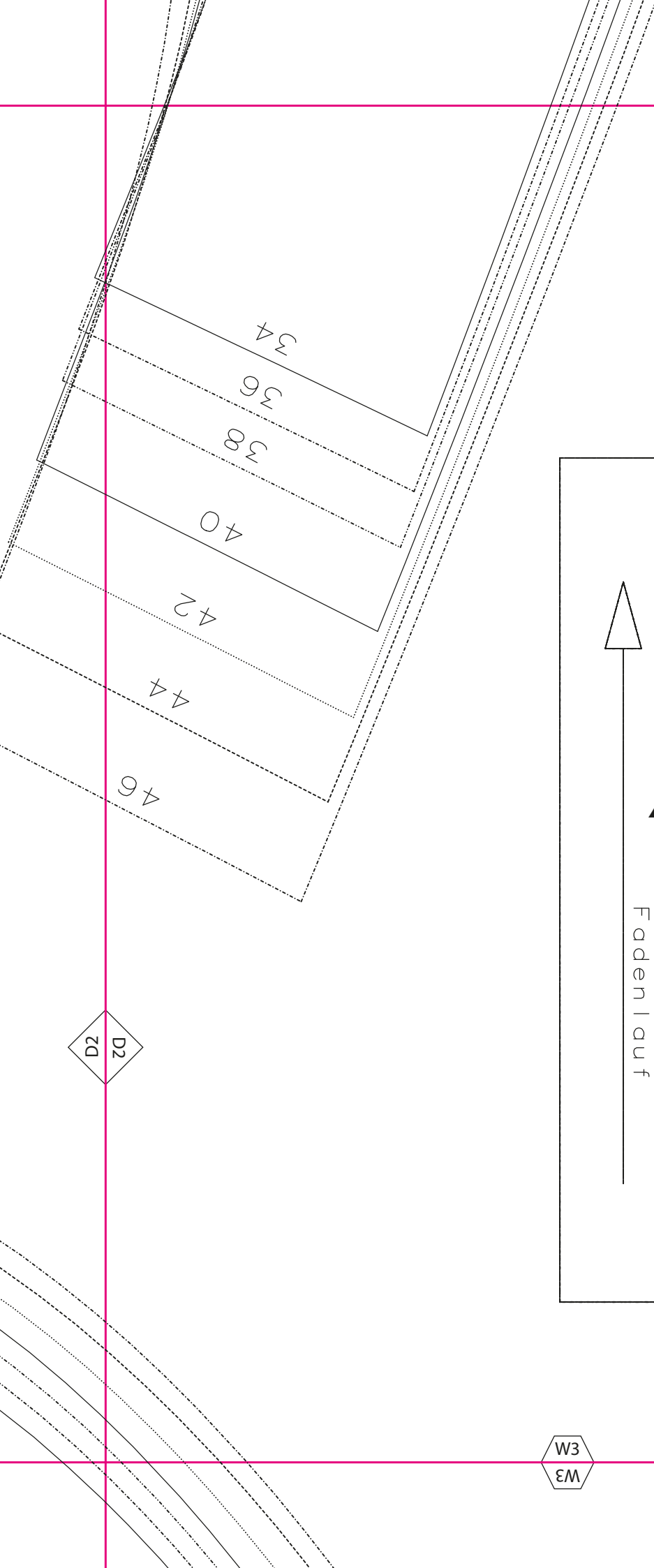


D1
1D

D2
2D



W2
W2




X3
X3

D3
D3

15

Taschenleiste
2x Stoff
inkl. NZG

MANTEL PRYMOSE



EXCLUSIVE
FOR
— DO —
Claire Massieu
COLLECTION / PATTERNS

Fadenlauf

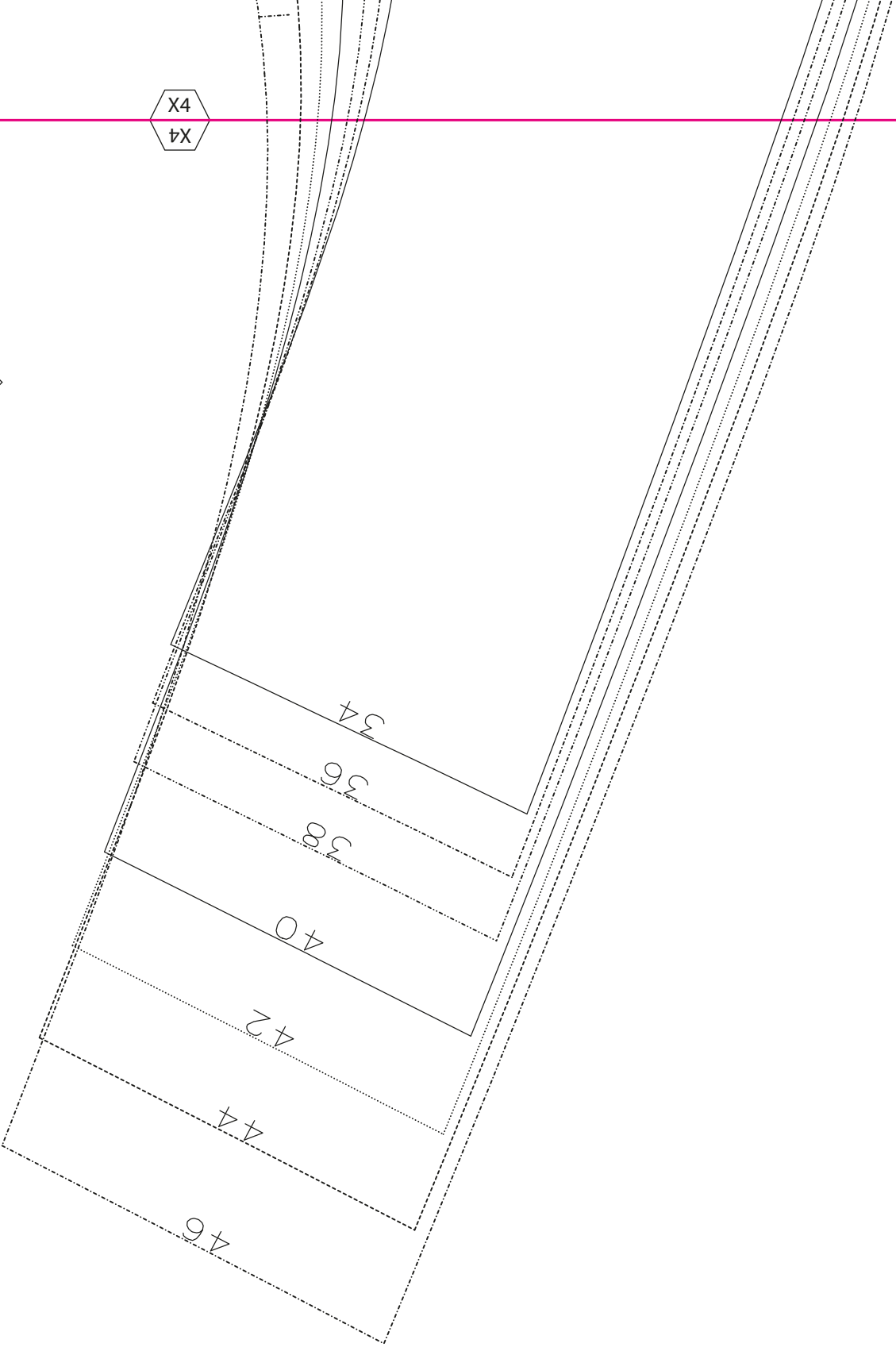
D2
2D

W3
W3

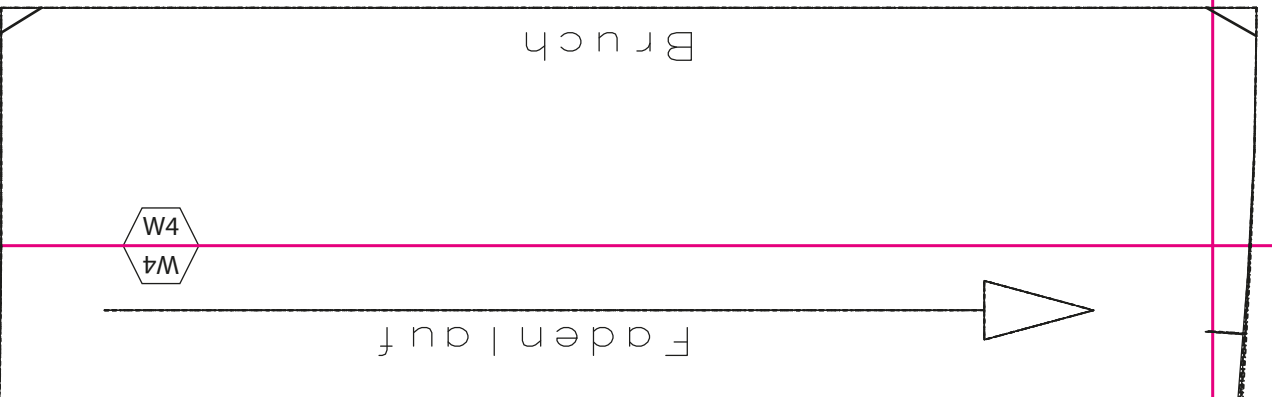
MA
Tas
2x
ink

D3

X4
X4



D4



W4
W4

X5
SX



34

36

38

40

42

44

46

D4
D4

D5
D5

W5
SM

Clare Massieu
COLLECTION / PATTERNS

EXCLUSIVE
FOR



X6
9X



40

42

44

46

D5
D5

Claire Massieu
COLLECTION / PATTERNS

EXCLUSIVE
FOR

MANTEL PRYMOŠY

Ärmel saum
2x Stoff

W6
9M

34
36
38
40
42
44
46

W1
LM

E1
L1

Claire Massieu
COLLECTION & PATTERNS

EXCLUSIVE
FOR



MANTEL PR

Ärmel Futter
2x Futter
inkl. NZG

FUTTE

V1
LA

W2
W2

E1
E1

E2
E2

ANTEL PRYMOSY

Formel Futter
K Futter
Bankl. NZG

FUTTER

V2
V2

W3
EM

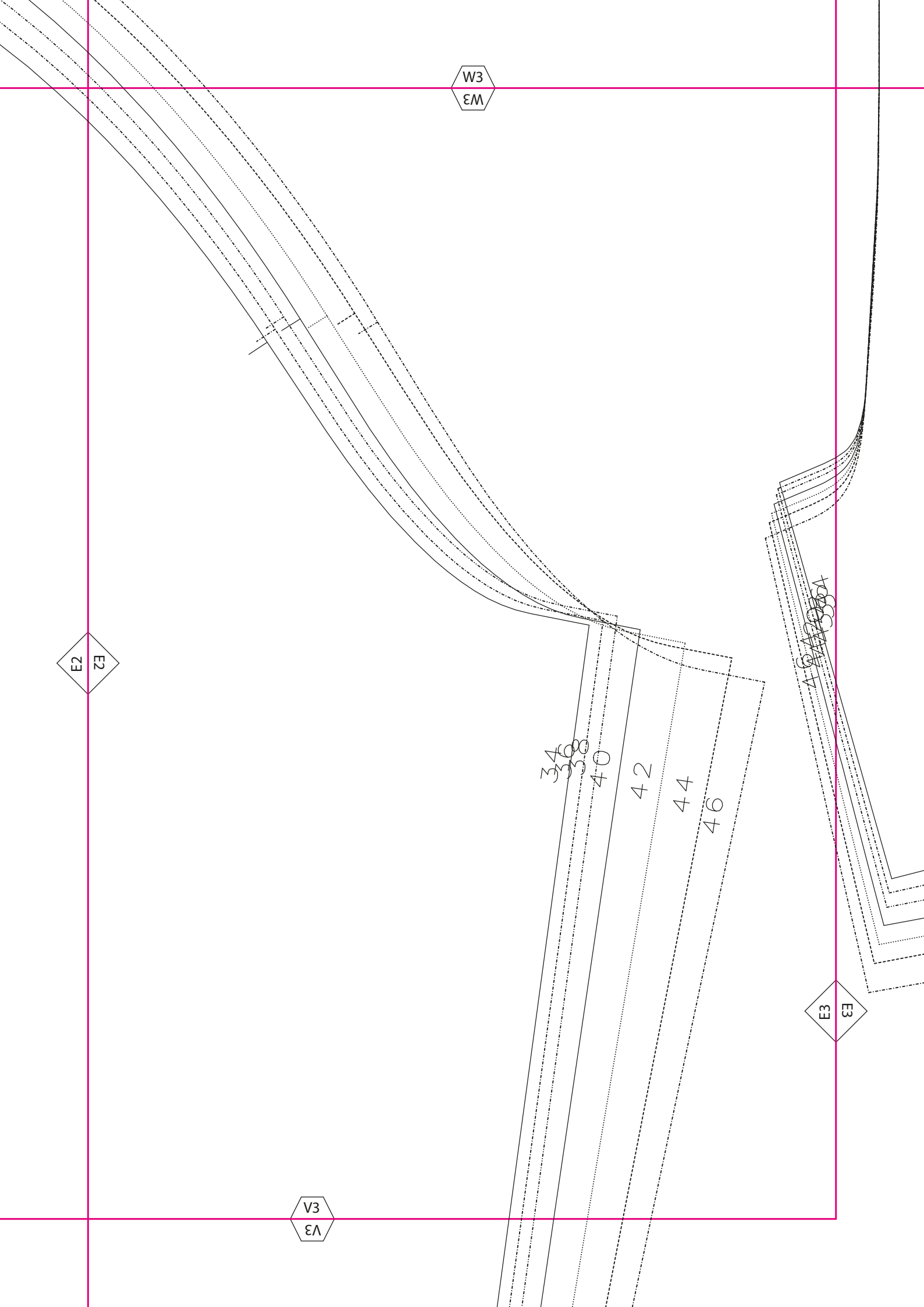
E2
Z3

V3
EV

E3
E3

34
36
38
40
42
44
46

46
44
42
40



W4
W4

Fadenlauf



MANTEL PRYMOSY

Rückenteil-Passe
2x Stoff im Bruch
inkl. NZG

5

Claire Massieu
COLLECTION & PATTERNS

EXCLUSIVE
FOR



46
44
42
40
38
36
34

1-6
1-7
1-8
1-9
1-10

E3
E3

E4
E4

Clair Massieu
COLLECTION V PATTERNS

EXCLUSIVE
FOR



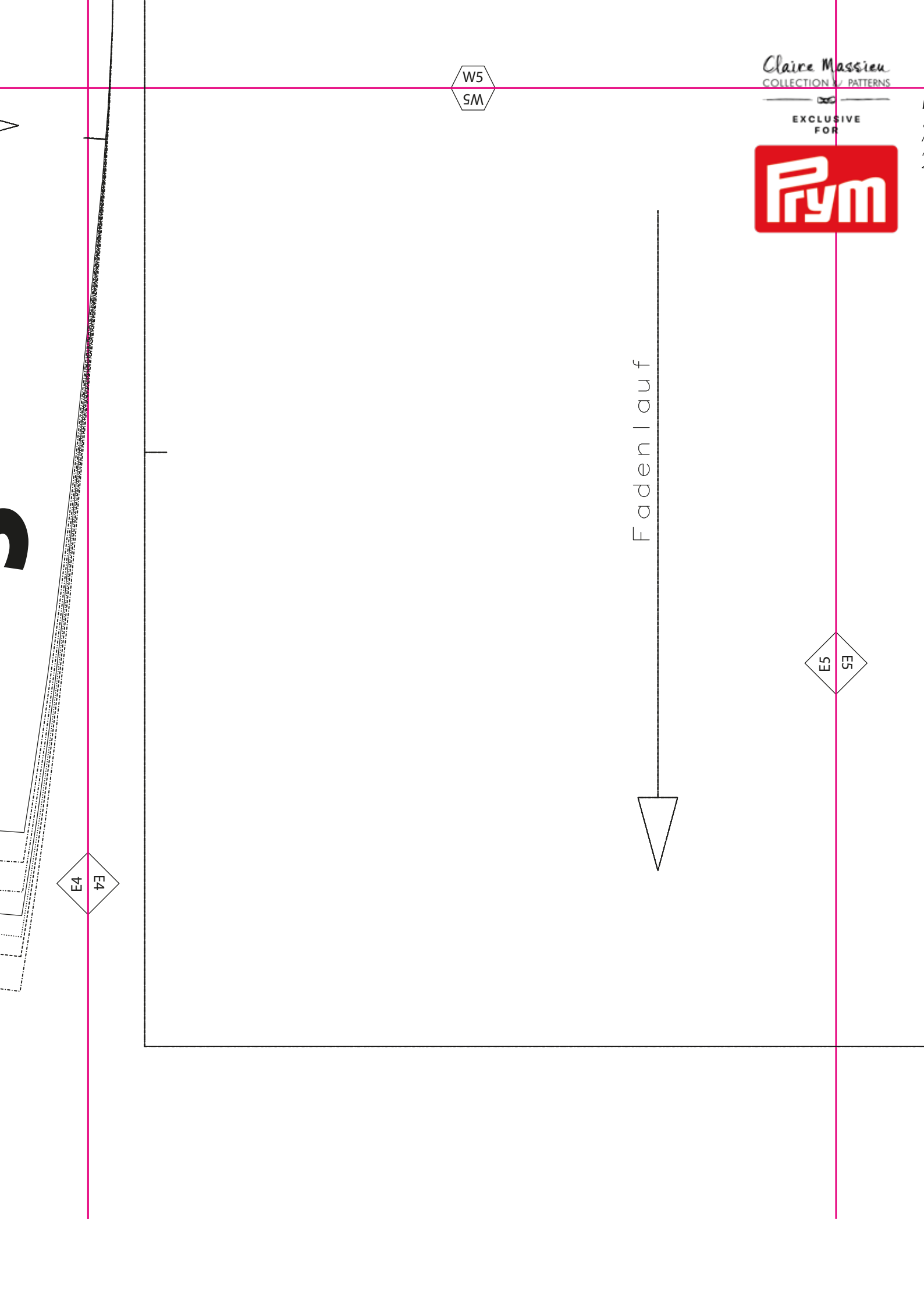
W5
SM

Fadenlauf



E5
E5

E4
E4



MANTEL PRYMOSY

Ärmelsaum
2x Stoff
inkl. NZG

W6
9M

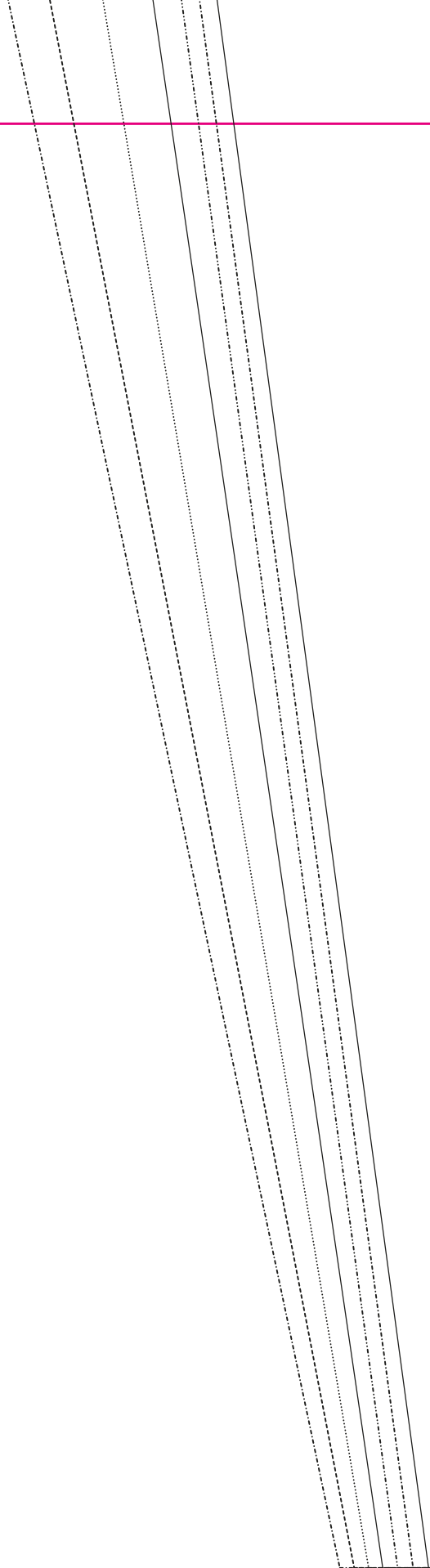
34
36
38
40
42
44
46



E5
53

V1
IA

F1
F1



14

V2
V2

Fadenlauf



F1
11

F2
21

V3
ΕΛ

F2
21

