

Programme Formation

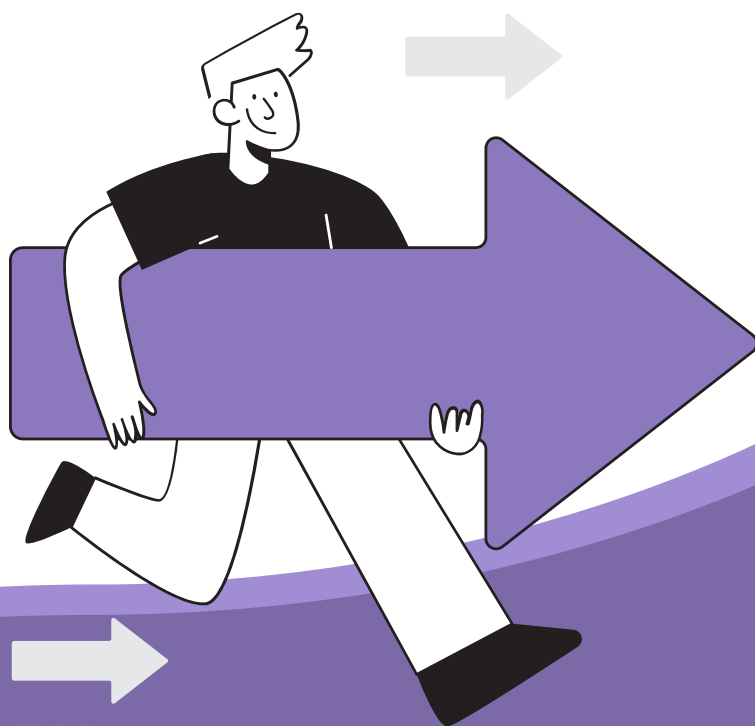
SQL - Les fondamentaux



Le SQL (Structured Query Language) est un langage permettant de communiquer avec une base de données. Créé dans les années 70 et mis à l'échelle dans les années 80, SQL fait partie des principaux langages de requêtage de données.

Cette formation a pour but de permettre à des développeurs d'interagir avec une base de données relationnelle compatible SQL (MySQL, PostgreSQL, Oracle, SQLite...).

Tout au long de l'apprentissage, les participants interagiront avec une base de données préparée pour la formation pour directement mettre en pratique les concepts assimilés.



Sommaire

01 Objet, nature, effectif de la formation

- 1.1 - Intitulé de la formation
- 1.2 - Objectifs pédagogiques
- 1.3 - Compétences visées
- 1.4 - Public concerné
- 1.5 - Prérequis
- 1.6 - Modalités d'évaluation et de suivi
- 1.7 - Modalités pédagogiques et techniques
- 1.8 - Référent pédagogique

02 Programme

03 Lieu, participants, prix

- 3.1 - Lieu de la formation
- 3.2 - Participants
- 3.3 - Durée et prix de la formation



01

Objet, nature, effectif de la formation

◆ 1.1 - Intitulé de la formation

SQL - Les fondamentaux

◆ 1.2 - Objectifs pédagogiques

- Interagir avec une base de données SQL
- Lire des données dans une table de données SQL
- Croiser des données de plusieurs tables
- Ajouter, modifier, supprimer des données et des tables de données
- Connaître quelques bonnes pratiques lors de la réalisation d'un modèle de donnée relationnel

◆ 1.3 - Compétences visées

- Comprendre et écrire des requêtes SQL pour lire des tables de données
 - Filtrer des données
 - Trier des données
 - Agréger des données
- Comprendre et écrire des requêtes SQL pour croiser les données de plusieurs tables
- Comprendre et écrire des requêtes SQL pour ajouter, modifier, supprimer des données et des tables de données
- Etre capable lors de la réalisation d'un modèle de donnée de proposer un modèle conforme au modèle relationnel



01

Objet, nature, effectif de la formation

◆ 1.4 - Public concerné

Cette formation s'adresse à toute personne amenée à interagir avec une base de données relationnelle. Les profils peuvent être techniques (développeurs d'application, architectes techniques), mais aussi fonctionnels.

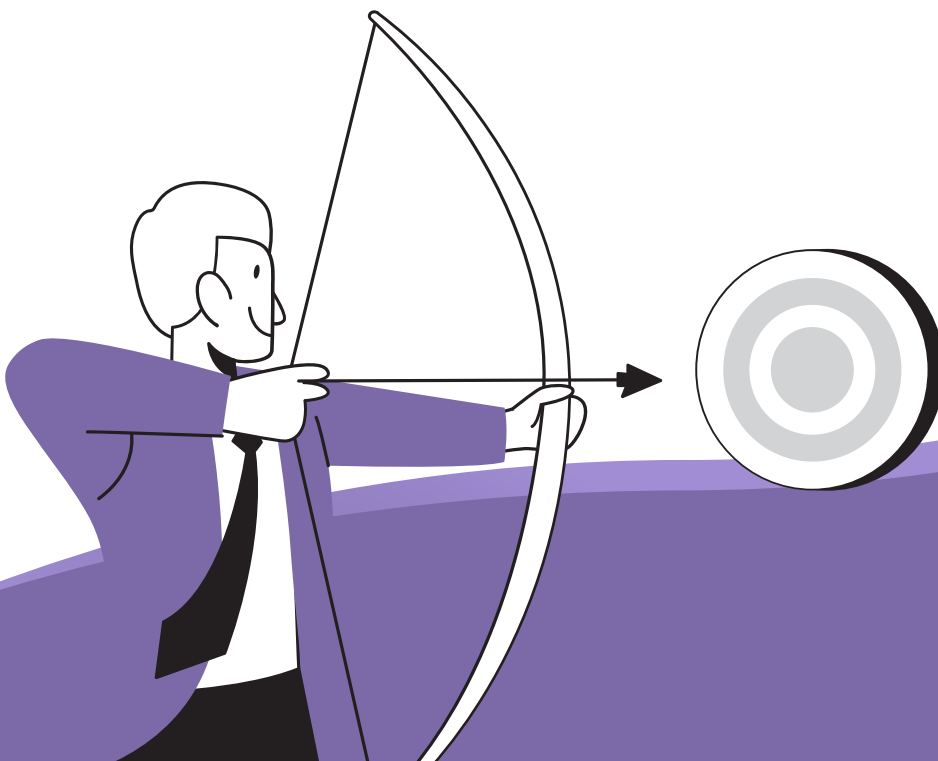
◆ 1.5 - Prérequis

- Être à l'aise avec l'utilisation d'un ordinateur (niveau utilisation bureautique)
- Avoir déjà utilisé un client en ligne de commande (type terminal) est un plus

Selon le public cible, la formation pourra orienter les cas pratiques vers des outils en ligne de commande ou des clients SQL graphiques.

◆ 1.6 - Modalités d'évaluation et de suivi

- Feuilles de présence signées des participants et du formateur par demi-journée
- Attestation de fin de formation mentionnant les objectifs, la nature et la durée de l'action et les résultats de l'évaluation des acquis de la formation



◆ 1.7 - Modalités pédagogiques et techniques

MODALITÉS PÉDAGOGIQUES :

- Évaluation des besoins et du profil du participant
- Apport théorique et méthodologique : séquences pédagogiques regroupées en différents modules
- Contenus des programmes adaptés en fonction des besoins identifiés pendant la formation
- Questionnaires, exercices et étude de cas
- Réflexion et échanges sur cas pratiques
- Retours d'expériences

ÉLÉMENTS MATÉRIELS :

- Mise à disposition de tout le matériel informatique et pédagogique nécessaire (hors PC)
- Support de cours au format numérique projeté sur écran et transmis au participant par mail à la fin de la formation

◆ 1.8 - Référent pédagogique

Chaque formation est sous la responsabilité du directeur pédagogique de l'organisme de formation ; le bon déroulement est assuré par le formateur désigné par l'organisme de formation.



02

Programme

1. Introduction
2. Le langage SQL
3. Mise en place environnement de travail
4. Lire des données - requêtes simples
 - Sélection
 - Filtre
 - Tri
5. Lire des données - requêtes plus complexes
 - Clés
 - Jointures
 - Agrégations
6. Ajouter et modifier des données
7. Bonnes pratiques d'organisation des données
8. Conclusion

03

Lieu, participants, prix

◆ 3.1 - Lieu de la formation

Cette formation sera assurée dans les locaux de 4SH :
2 Rue Edmond Rostand, 33185 Le Haillan, FRANCE.

Pour les personnes en situation de handicap, nous mettrons tout en œuvre pour vous accueillir ou pour vous réorienter. Vous pouvez nous contacter au 09 63 28 62 73.

Si les conditions sanitaires ne permettent pas de réaliser cette formation sur site, celle-ci pourra être remplacée par une session à distance, aux mêmes dates.

◆ 3.2 - Participants

NOMBRE DE PARTICIPANTS PAR SESSION :

- Minimum : 1
- Maximum : 8

Inscription à réaliser 1 mois avant le démarrage de la formation.

◆ 3.3 - Durée et prix de la formation

DURÉE : 1 jour (soit 7h) par participant

HORAIRES : De 9h00 à 12h30 et de 14h00 à 17h30

PRIX : à partir de 700€ HT par participant





Développez vos idées



www.4sh.fr