



UNION NATIONALE
DES ENTREPRISES
DE COIFFURE

Pays de la Loire

Réservé aux juniors

Collection Dark Fascination - coupes

par l'Equipe Raphaël Perrier



Durée

1 jour soit 7 heures : de 9h à 17h
avec pause déjeuner de 1h



Tarif spécial alternant

Adhérents : 109 €



Publics concernés

Apprentis, contrat de pro



Prérequis

Aucun pré-requis, un formateur qui s'adapte à votre niveau

Dark Fascination est une collection affirmée passant d'une coupe longue structurée à des coupes plus courtes marquées par des styles dégradés & déstructurés pour un Look Rock.



OBJECTIFS

Développement des compétences professionnelles.

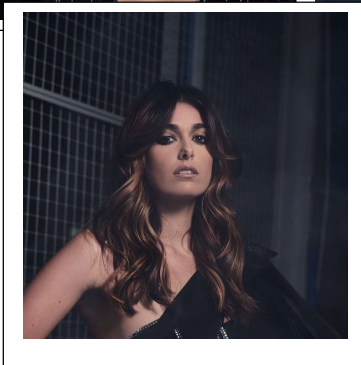
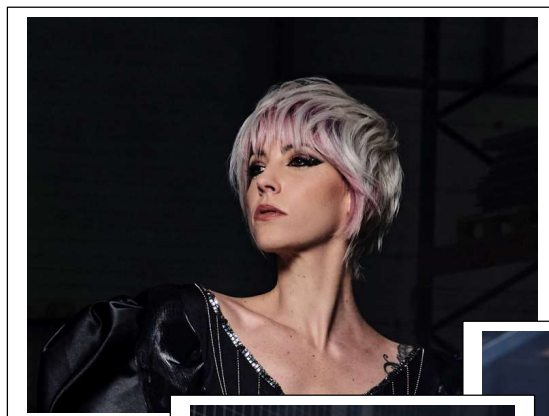
A l'issue de la formation, les stagiaires devront être capables de réaliser :

- Une coupe longue structurée, martelée, créée à partir d'un travail de dégradé et habillée d'une intemporelle frange rideau.
- Une coupe au carré, choped haircut, légèrement floue, dégradée et effilée.
- Une coupe courte, bixie cut avec un effet superposé alliant mouvement et volume, à coiffer selon les envies



PROGRAMME

- Accueil des participants et Recueil de leurs attentes :
- Découvrir la méthode PIBYRP
- Les nouvelles tendances
- Apprendre les dernières techniques de coupe
- Les secrets de la texturisation
- Débriefing



MOYENS PEDAGOGIQUES

A fournir par l'organisme de formation :

Salle technique, paperboard, vidéoprojecteur, têtes malléables hauteur de ton 6 ou 7 ou modèle cheveux mi-longs à long hauteur de ton 6 ou 7 naturel, dossier de stage

MATERIEL à fournir par les stagiaires :

Tout le matériel de coupe et de coiffage : dont ciseaux, peigne, sépare mèches, feather, lisseur, boucleur, élastiques, pinces à chignon, petit crépon, cordelette ou ruban, vaporisateur, serviette, sèche-cheveux, brosse, étou.

METHODES UTILISEES

Pédagogie active et participative, entre contenu théorique et pratique. Les démonstrations du formateur sont immédiatement mises en pratique sur tête malléable avec supervision et accompagnement du formateur pour chacun des stagiaires.

Chaque stagiaire suit le déroulement du stage sur livret de formation dont le contenu PowerPoint est également projeté sur écran.

MODALITES D'EVALUATION

- Evaluation diagnostique du stagiaire
- Evaluation à chaud de la formation par le formateur
- Evaluation à chaud de la formation par le stagiaire
- Evaluation à froid des acquis de la formation par le stagiaire

DOCUMENTS DELIVRES

- Questionnaire de pré-formation
- Feuille de présence
- Dossier de stage
- Fiche d'évaluation de fin de formation
- Attestation de stage
- Facture

MOYENS HUMAINS

- Présence d'un membre de l'Unec Pays de la Loire tout au long de la journée pour contrôler et vérifier le bon déroulement de la journée