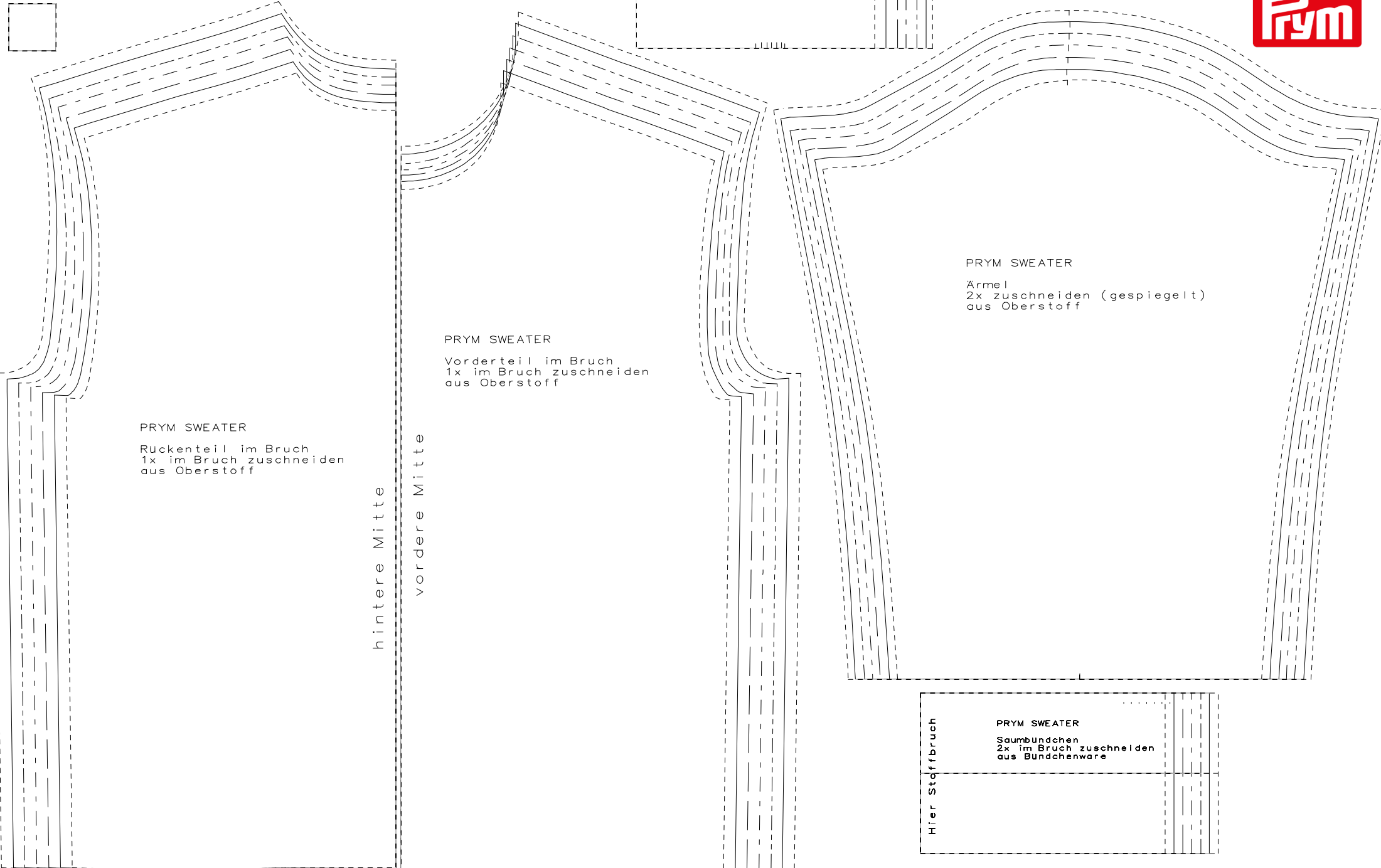




Hier Stoffbruch

PRYM SWEATER
Halsbündchen
1x im Bruch zuschneiden
aus Bündchenware

PRYM SWEATER
Ärmelbündchen
2x zuschneiden
aus Bündchenware



PRYM SWEATER
Rückenteil im Bruch
1x im Bruch zuschneiden
aus Oberstoff

hintere Mitte
vordere Mitte

PRYM SWEATER
Vorderteil im Bruch
1x im Bruch zuschneiden
aus Oberstoff

PRYM SWEATER
Ärmel
2x zuschneiden (gespiegelt)
aus Oberstoff

Hier Stoffbruch

PRYM SWEATER
Saumbündchen
2x im Bruch zuschneiden
aus Bündchenware