

LES BONNS RÉFLEXES « SÉCURITÉ EN VÉLO »

RESPECTEZ LE CODE DE LA ROUTE
(priorité aux piétons, roulez à droite, doublez par la gauche...)

EMPRUNTEZ LE PLUS POSSIBLE
les aménagements cyclables

NE ROULEZ PAS TROP PRÈS DES VOITURES
en circulation ou en stationnement

SOYEZ TRÈS VIGILANTS : les conducteurs de bus et de camions ne voient pas certaines parties de la route autour de leurs véhicules

ROULEZ AU PAS
dans les aires piétonnes

TENDEZ LE BRAS
pour indiquer un changement de direction

SUR UN TROTTOIR, TENEZ VOTRE VÉLO À LA MAIN
(seuls les moins de 8 ans peuvent rouler sur les trottoirs)

SOYEZ VISIBLE LA NUIT ET PAR MAUVAIS TEMPS : éclairage avant et arrière, catadioptrés sur les pédales et les roues, gilet de haute visibilité

LE PORT DU CASQUE EST OBLIGATOIRE pour les enfants de moins de 12 ans en tant que passagers ou cyclistes. Il est conseillé pour tous

VÉRIFIEZ L'ÉTAT DE VOTRE VÉLO : pneus, freins, feux...

MUNISSEZ-VOUS D'UN ANTIVOL
en câble épais ou en forme de U

ROULEZ SANS ÉCOUTEURS SUR LES OREILLES ; NE TÉLÉPHONEZ PAS en route, c'est dangereux pour tout le monde !



- Ville d'Albertville

ÉDITION 2022

ALBERTVILLE A VÉLO



ÉDITO

LES AVANTAGES DU VÉLO COMME MOYEN DE TRANSPORT SONT INDÉNIABLES POUR L'ENVIRONNEMENT COMME POUR VOTRE SANTÉ.

Ce mode de transport dit « doux » ne consomme pas de carburant et ne produit pas de nuisances telles que le bruit et la pollution.

Le déplacement à vélo permet d'effectuer **une activité régulière** voire quotidienne tout en se réappropriant l'espace urbain.

Vous avez fait le choix de vous déplacer ou vous circulez déjà à vélo ?

Afin d'**augmenter votre confort et votre sécurité** et tirer entière satisfaction des bienfaits de circuler à vélo, voici quelques astuces.

Frédéric Burnier Framboret,
Maire d'Albertville



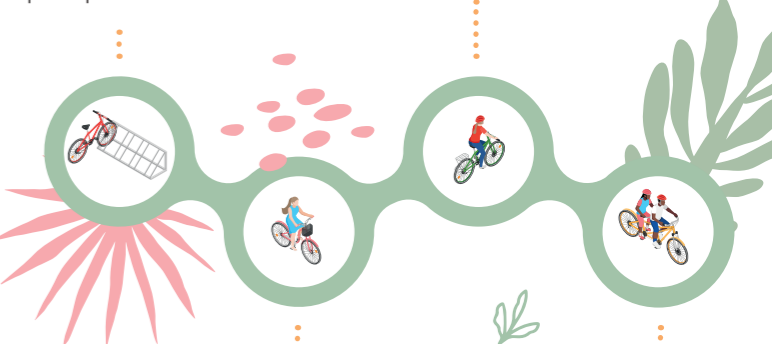
STATIONNEMENT FACILE ET SÉCURISÉ

À LA GARE

Une consigne à vélo sécurisée (accès par badge ou carte OÙRA !) est accessible en gare 24h/24 ; jusqu'à 14 vélos. Utilisation à la journée (1 €), au mois (5 €) ou à l'année (35 €). Infos et réservation au Point Info Bus de la gare, sur le site tra-mobilite.com ou par téléphone au 04 79 89 77 32.

PRÈS DES VÉHICULES EN AUTO-PARTAGE

Des arceaux de stationnement sont disponibles à proximité des véhicules accessibles en auto-partage (CITIZ) à la gare SNCF et près de l'Arpège. Testez cette nouvelle offre de mobilité !



À LA HALLE OLYMPIQUE

4 box à vélo pour stationner en toute sécurité son vélo et plus encore (sacoche, casque, etc.). Gratuit, sans formalité. Se munir d'un cadenas pour fermer la porte et/ou un antivol pour accrocher en plus son vélo à l'intérieur du box. Recharge des VAE possible (gratuit aussi). Sont disponibles à l'accueil de la Maison du Tourisme des cadenas ainsi qu'une borne de recharge de batterie Bosch.

DANS TOUTE LA VILLE

380 places de stationnement (arceaux, rateliers...) sont aménagés à proximité des commerces, administrations...

VÉLO MALIN

Louer des Vélos à Assistance Électrique (VAE) en gare routière (4 disponibles)! Plusieurs formules proposées : une heure, une journée, une semaine. Réservées aux personnes majeures munies d'une pièce d'identité. Caution à prévoir. Venir avec son propre casque. Infos et réservation au Point Info Bus de la gare, sur le site tra-mobilite.com ou par téléphone au 04 79 89 77 32.

Trouver/donner un vélo : l'association Roue Libre récupère et répare les vieux vélos, directement à son local ou via la déchetterie de Gilly-sur-Isère : un bon moyen de donner une seconde vie aux vélos qui traînent au garage ou de s'équiper à bas prix ! Plus d'infos auprès de Roue Libre au 06 95 22 95 19 ou par mail à contact@rouelibre.net.

Faire graver son vélo

Tout vélo neuf doit porter un marquage permettant de l'identifier. Ce dispositif s'est étendu aux vélos d'occasion. Ainsi, en cas de vol, le numéro de registre national gravé sur le cadre de votre vélo augmentera les chances de le retrouver. Pour l'achat d'un vélo neuf ou d'occasion, vous devez voir les modalités auprès de votre vendeur. Sachez que l'Agence Eco-Mobilité procède régulièrement à des campagnes de marquage dont le coût est pris en charge par Arlysère.



LE VÉLO, C'EST QUE DU POSITIF !

VOUS GAGNEZ DU TEMPS
Grâce aux arceaux à vélo, garez-vous au plus près de votre travail, de vos lieux de loisirs, de vos commerçants...

VOUS FAITES DES ÉCONOMIES
Pas de frais de stationnement ni de frais de carburants

VOUS RESTEZ EN BONNE SANTÉ
Le vélo vous permet de faire du sport et il génère moins de pollution, de circulation et de bruit en ville.



CONTACTS

Albertville Loisirs Sportifs et Culturels

✉ als73200@gmail.com | ☎ 06 01 99 06 93

Cyclisme (Olympique Albertville)

✉ olympiquecyclismealbertville@gmail.com | ☎ 04 79 32 81 00

Cyclotouristes Albertvillois

✉ ctalbertville73200@gmail.com | ☎ 06 13 15 18 58

Handi Evasion Savoie (association)

✉ handievasionsavoie@hotmail.fr | ☎ 04 79 32 81 52

Roue Libre

✉ contact@rouelibre.net | ☎ 06 95 22 95 19

CYCLO TOURISME

Bornage des cols : au départ d'Albertville, partez à l'assaut du Col de Tamié ou du Col des Cyclotouristes ; ils ont été bornés et vous permettront une ascension « guidée » (kilométrage, pente...).

Tour des Bauges à Vélo : Albertville est au cœur de deux véloroutes majeures du territoire : la V62 et la V63 qui s'inscrivent dans le Tour des Bauges à vélo, parcours itinérant qui chemine sur 130 km entre lacs et montagnes (Albertville, Chambéry, Aix-les-Bains, Annecy).

Navettes Nature : En juillet et en août, au départ d'Albertville, prenez le bus pour monter gratuitement en montagne. L'emport des vélos y est prévu à destination du Val d'Arly et du Beaufortain.

Plus d'infos sur www.arlyserre.fr et www.tra-mobilite.com

Pays d'Albertville : La Maison du Tourisme vous propose un large choix d'itinéraires vélo, débutants ou experts, en famille, en couple ou entre amis :

- Téléchargez l'application de géo-guidage "Traces Alpines",
- Achetez la carte cyclo avec de nombreux itinéraires à faire sur le territoire de l'Agglomération élargie (2,50 €),
- Ou rendez-vous sur www.pays-albertville.com



ENTREtenir SON VÉLO

Vérifier l'état de son vélo est essentiel pour le préserver et se garantir un minimum de sécurité. Il faut contrôler la pression des pneus, l'état des câbles et autres...

Plusieurs solutions s'offrent à vous :

- Prendre rendez-vous auprès d'un réparateur vélo. Ce dernier établira un diagnostic et assurera la révision de votre vélo.
- De manière autonome ou via une association :
 - **Vélobricolade** : Roue Libre propose un atelier vélo participatif, tous les mercredis de 16h à 19h, au 21 rue des Fleurs à Albertville. Une équipe de bénévoles vous aide à réparer votre vélo (conseils et outillages). Adhésion obligatoire. Participation financière demandée pour les pièces détachées.
 - **Ateliers Rustine** : L'Agence éco-mobilité se déplace régulièrement dans les quartiers et vous propose des ateliers gratuits d'aide à la réparation de vélos.

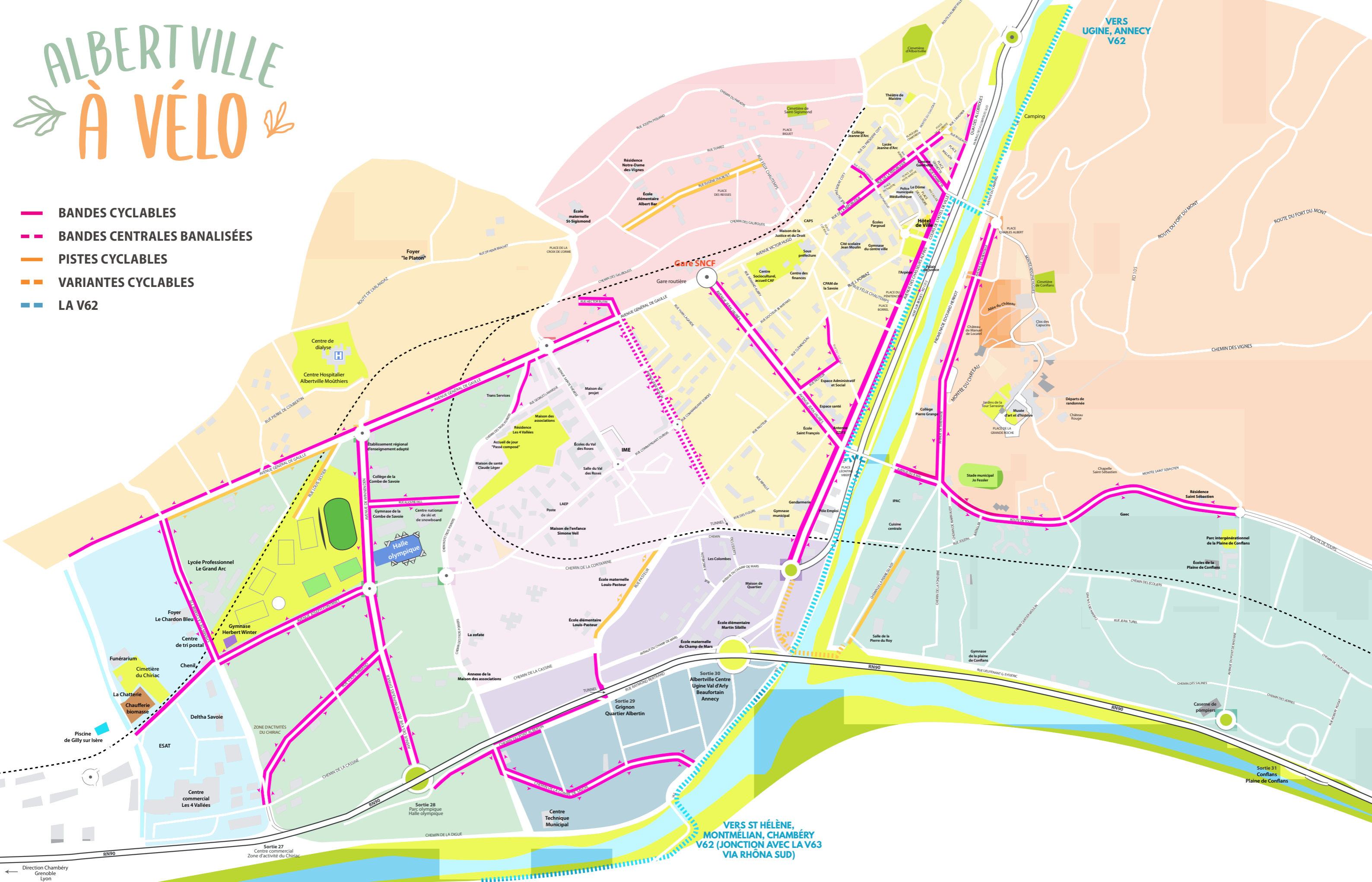
Et pour débuter :

- **Ateliers de remise en selle** : L'Agence éco-mobilité et Arlysère incitent à « passer le cap » de se déplacer en vélo, que ce soit pour (ré) apprendre à pédaler ou reprendre confiance en soi dans la circulation, découvrir les VAE...
Plus d'informations : elaine.ivassenko@agence-ecomobilite.fr



ALBERTVILLE À VÉLO

- ▬ BANDES CYCLABLES
- ▬▬ BANDES CENTRALES BANALISÉES
- ▬ PISTES CYCLABLES
- ▬▬ VARIANTES CYCLABLES
- ▬▬▬ LA V62



VERS UGINE, ANNECY
V62

VERS ST HÉLÈNE,
MONTMÉLIAN, CHAMBÉRY
V62 (JONCTION AVEC LA V63
VIA RHÔNA SUD)

Direction Chambéry
Grenoble
Lyon

Sortie 27
Centre commercial
Zone d'activité du Chiriac

Sortie 28
Parc olympique
Halle olympique

Sortie 29
Grignon
Quartier Albertin

Sortie 30
Albertville Centre
Ugine Val d'Arly
Beaufortain
Annecy

Sortie 31
Conflans
Plaine de Conflans