



Schnittmuster DIY-Maske

Was Du zur textilen DIY-Maske wissen musst – **WICHTIGER HINWEIS:**

Dies ist eine Näh-Anleitung für die Eigenherstellung einer textilen Behelfs-Mund-Nasen-Maske zum **ausschließlich privaten Gebrauch**.

Bei einer nach dieser Anleitung hergestellten textilen DIY-Maske handelt es sich lediglich um eine textile Barriere, die vor Mund und Nase gesetzt werden kann, die aber nicht zur Verhütung von Krankheiten bestimmt oder geeignet ist. Es handelt sich bei der DIY-Maske ausdrücklich nicht um ein Medizinprodukt oder medizinische Schutzausrüstung. Die DIY-Maske ist nicht zu verwechseln mit einem medizinischen Mund-Nase-Schutz und bietet keine medizinische Wirkung, insbesondere keinen Filtereffekt und keinen Eigenschutz gegenüber dem Durchdringen von Krankheitserregern, wie etwa Coronavirus SARS-CoV-2. Nach aktueller Auffassung des Robert Koch Instituts kann das vorbeugende Anlegen einer textilen Barriere möglicherweise sinnvoll sein, um etwaige Risiken für andere Personen durch die größtmögliche Zurückhaltung von Tröpfchen, welche etwa beim Husten oder Niesen entstehen, zu verringern. Dafür ist allerdings zu beachten, dass die DIY-Maske bei Durchfeuchtung nicht mehr getragen bzw. gewechselt wird und dass während des Tragens keine (unbewussten) Manipulationen daran vorgenommen werden. Nach den aktuellen Informationen des Robert Koch Instituts sind die wichtigsten und effektivsten Maßnahmen zum Schutz der Bevölkerung vor der Ansteckung mit Erregern respiratorischer Infektionen (u.a. Coronavirus SARS-CoV-2) eine gute Händehygiene, Einhalten von Husten- und Niesregeln und das Abstandhalten (ca. 1,5 bis 2 Meter) von krankheitsverdächtigen Personen. Auf keinen Fall sollte das Tragen der textilen DIY-Maske dazu führen, diese Maßnahmen zu vernachlässigen.

Die Herstellung und Benutzung der textilen DIY-Maske geschehen in eigener Verantwortung. Unsere Näh-Anleitung ist unverbindlich. Änderungen bleiben vorbehalten. Ein Vertrieb der DIY-Maske durch uns erfolgt nicht.

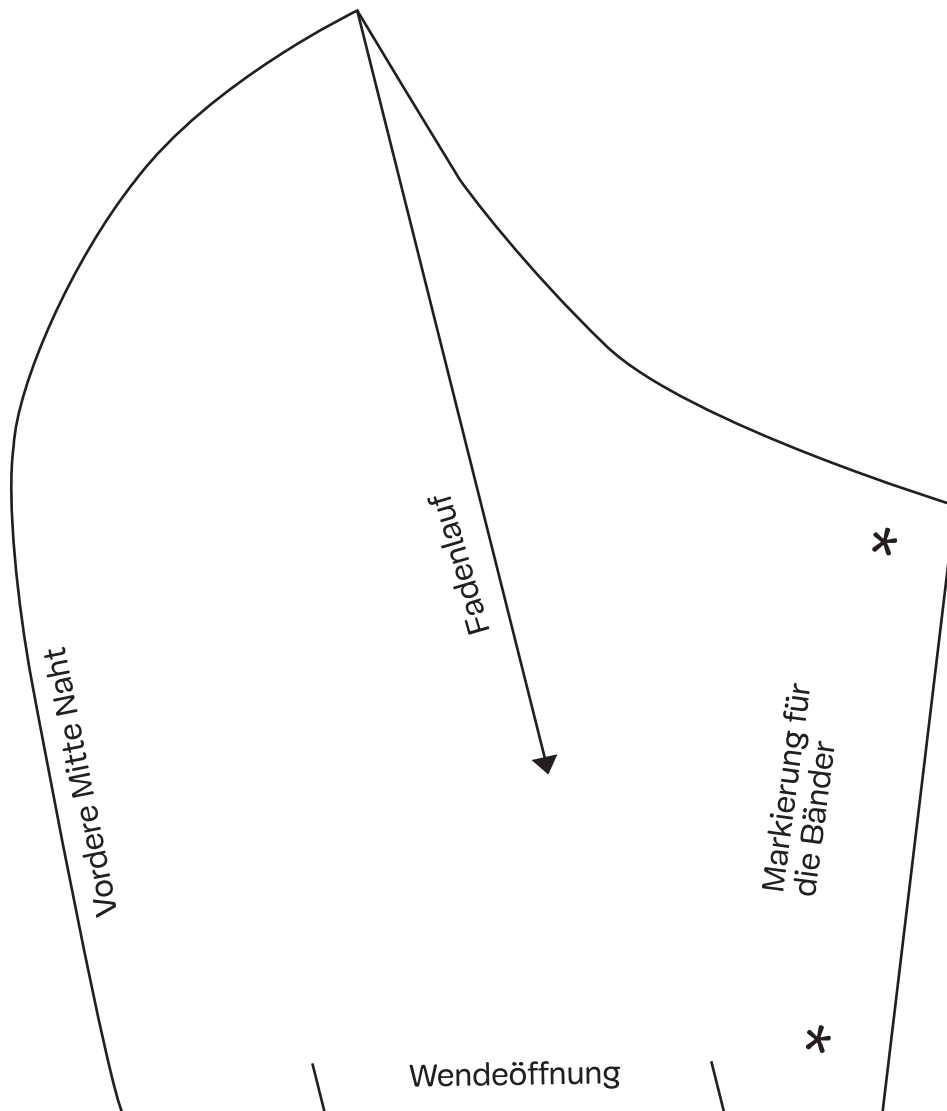
Eine spezifische Prüfung der DIY-Maske mit Blick auf bestimmte Nutzer oder einen bestimmten Einsatzzweck ist nicht erfolgt. Bevor Du Dich entscheidest, eine DIY-Maske zu tragen, solltest du Dich daher, ggf. ärztlich beraten lassen und die verfügbaren aktuellen Hinweise fachkundiger Quellen (*wie des Robert Koch Instituts oder der WHO*) beachten.

Bitte informiert Euch regelmäßig über die aktuellen Empfehlungen des *Robert Koch Instituts*: https://www.rki.de/SharedDocs/FAQ/NCOV2019/FAQ_Liste.html¹

¹ Wir übernehmen keine Haftung für die Inhalte der unter dem Link zur Verfügung gestellten Informationen.



Schnittmuster DIY-Maske



1 cm



Diese Näh-Anleitung darf ohne vorherige, schriftliche Zustimmung der Prym Consumer Europe GmbH vom Nutzer **nicht** veröffentlicht, verändert oder vervielfältigt werden