



— Voie verte



Segment 1



784 m



Albertville



Proposition

Voie empruntée : Route revetue

Amélioration possible ? oui

Aménagement proposé :

Voie verte

Impact sur la voirie :

Réduction largeur de la voirie

Coûts en euros

Réduction largeur de la voirie



Remarques

Accès zone d'activité. Présence PL. Si problème d'emprise, s'autoriser une réduction de la largeur de la voie verte à proximité du passage à niveau.



Sources : @ Les Contributeurs d'OpenStreetMap, Ign, Google.
Réalisation : Lenny Dollé, Juin 2021.



— Voie verte



Segment 2



252 m



Tours-en-Savoie



Proposition

Voie empruntée : Chemin carrossable

Amélioration possible ? oui

Aménagement proposé :

Voie verte

Impact sur la voirie :

Coûts en euros



Remarques

Parcelle communale



Sources : @ Les Contributeurs d'OpenStreetMap, Ign, Google.
Réalisation : Lenny Dollé, Juin 2021.





— Voie verte — Aménagement existant



Segment 3



572 m



Tours-en-Savoie



Proposition

Voie empruntée : Chemin carrossable

Amélioration possible ? oui

Aménagement proposé :

Voie verte

Impact sur la voirie :

Coûts en euros



Remarques

Commune Tours en Savoie. Emprise réservée au PLU



Sources : @ Les Contributeurs d'OpenStreetMap, Ign, Google.
Réalisation : Lenny Dollé, Juin 2021.





— Partage de voirie — Aménagement existant



 Segment 4  214 m

 Tours-en-Savoie

 Proposition

Voie empruntée : Route revetue


Amélioration possible ? oui

Aménagement proposé :

Partage de voirie

Impact sur la voirie :

Coûts en euros

 Remarques

Liaison vers le centre bourg. Possibilité d'ajouter une chicane si vitesses constatées trop importantes.



Sources : @ Les Contributeurs d'OpenStreetMap, Ign, Google.
Réalisation : Lenny Dollé, Juin 2021.



— Partage sans transit — Aménagement existant



 Segment 5  445 m

 Tours-en-Savoie

 Proposition

Voie empruntée : Aménagement cyclable existant


Aménagement existant : Partage sans transit

Amélioration possible ? oui

Aménagement proposé :
Partage sans transit

Impact sur la voirie :

Coûts en euros

 Remarques

Simple jalonnement à rajouter



Sources : @ Les Contributeurs d'OpenStreetMap, Ign, Google.
Réalisation : Lenny Dollé, Juin 2021.





— Voie verte — Aménagement existant



Segment 6



44 m



Tours-en-Savoie



Proposition

Voie empruntée : Trottoir

Amélioration possible ? oui

Aménagement proposé :

Voie verte

Impact sur la voirie :

Coûts en euros



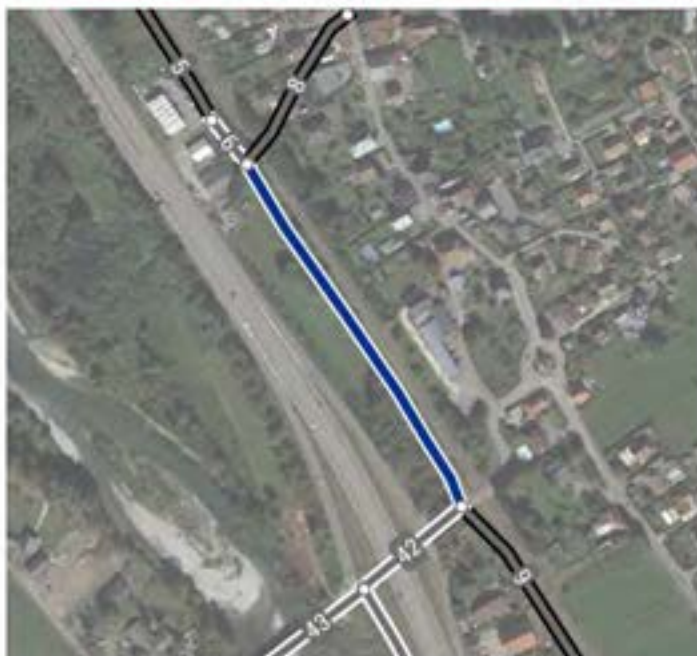
Remarques

Passerelle peu large (1.50m) mais courte (8m) et sécurisée permettant de franchir la voie ferrée. La conserver en l'état. Simplement reprendre les rampes d'accès.



Sources : @ Les Contributeurs d'OpenStreetMap, Ign, Google.
Réalisation : Lenny Dollé, Juin 2021.





— Double sens cyclable — Aménagement existant



 Segment 7  313 m

 Tours-en-Savoie

 Proposition

Voie empruntée : Route revêtue

Amélioration possible ? oui

Aménagement proposé :
Double sens cyclable

Impact sur la voirie :

Coûts en euros

 Remarques



Sources : @ Les Conttributeurs d'OpenStreetMap, Ign, Google.
Réalisation : Lenny Dollé, Juin 2021.





— Partage sans transit — Aménagement existant



Segment 8



140 m



Tours-en-Savoie



Proposition

Voie empruntée : Aménagement cyclable existant

Aménagement existant : Partage sans transit

Amélioration possible ? non

Aménagement proposé :

Partage sans transit

Impact sur la voirie :

Coûts en euros



Remarques



Sources : @ Les Contributeurs d'OpenStreetMap, Ign, Google.
Réalisation : Lenny Dollé, Juin 2021.





— Partage sans transit — Aménagement existant



Segment 9



619 m



Tours-en-Savoie



Proposition

Voie empruntée : Aménagement cyclable existant

Aménagement existant : Partage sans transit

Amélioration possible ? non

Aménagement proposé :

Partage sans transit

Impact sur la voirie :

Coûts en euros



Remarques

Partage sans transit



Sources : @ Les Contributeurs d'OpenStreetMap, Ign, Google.
Réalisation : Lenny Dollé, Juin 2021.





— Partage de voirie

— Aménagement existant



Segment 10



50 m



Tours-en-Savoie



Proposition

Voie empruntée : Route revetue

Amélioration possible ? non

Aménagement proposé :

Partage de voirie

Impact sur la voirie :

Coûts en euros



Remarques

Liaison vers le centre-bourg



Sources : @ Les ContIBUTEURS d'OpenStreetMap, Ign, Google.
Réalisation : Lenny Dollé, Juin 2021.



 Segment 11

 348 m

 La Bâthie

 Proposition


Voie empruntée : Route revetue

Amélioration possible ? oui

Aménagement proposé :
Partage sans transit

Impact sur la voirie :

Coûts en euros

 Remarques

Passer l'axe en impasse si conflit d'usage avec des véhicules motorisés en transit. Revêtement à reprendre ponctuellement.



Sources : @ Les Contributeurs d'OpenStreetMap, Ign, Google.
Réalisation : Lenny Dollé, Juin 2021.





— Voie verte ■ Aménagement existant



Segment 12



1 760 m



La Bâthie



Proposition

Voie empruntée : Chemin carrossable

Amélioration possible ? oui

Aménagement proposé :

Voie verte

Impact sur la voirie :

Coûts en euros



Remarques

Revêtement à créer sur la moitié du linéaire. Laisser un accès véhicules agricoles



Sources : @ Les Contributeurs d'OpenStreetMap, Ign, Google.
Réalisation : Lenny Dollé, Juin 2021.





— Zone 30 — Aménagement existant



Segment 13



197 m



La Bâthie



Proposition

Voie empruntée : Route revetue

Amélioration possible ? oui

Aménagement proposé :

Zone 30

Impact sur la voirie :

Coûts en euros



Remarques

Extension de la zone 30



Sources : @ Les Contributeurs d'OpenStreetMap, Ign, Google.
Réalisation : Lenny Dollé, Juin 2021.



— Partage de voirie

— Aménagement existant



Segment 14



208 m



La Bâthie



Proposition

Voie empruntée : Route revetue

Amélioration possible ? oui

Aménagement proposé :

Partage de voirie

Impact sur la voirie :

Coûts en euros



Remarques

Desserte du camping



Sources : @ Les Contributeurs d'OpenStreetMap, Ign, Google
Réalisation : Lenny Dollé, Juin 2021.





— Partage sans transit ■ Aménagement existant



 Segment 15  116 m

 La Bâthie

 Proposition

Voie empruntée : Aménagement cyclable existant


Aménagement existant : Partage sans transit

Amélioration possible ? non

Aménagement proposé :
Partage sans transit

Impact sur la voirie :

Coûts en euros

 Remarques





— Voie verte — Aménagement existant



 Segment 16  266 m

 La Bâthie

 Proposition

Voie empruntée : Chemin carrossable


Amélioration possible ? oui

Aménagement proposé :

Voie verte

Impact sur la voirie :

Coûts en euros

 Remarques

Chemin à revêtir



Sources : @ Les ContIBUTEURS d'OpenStreetMap, Ign, Google.
Réalisation : Lenny Dollé, Juin 2021.



— Partage de voirie



 Segment 17

 161 m

 La Bâthie

 Proposition


Voie empruntée : Route revetue

Amélioration possible ? oui

Aménagement proposé :
Partage de voirie

Impact sur la voirie :

Coûts en euros

 Remarques

Liaison vers le centre bourg. Axe apaisé



Sources : @ Les ContIBUTEURS d'OpenStreetMap, Ign, Google.
Réalisation : Lenny Dollé, Juin 2021.



— Partage de voirie



 Segment 18

 290 m

 La Bâthie

 Proposition


Voie empruntée : Route revetue

Amélioration possible ? oui

Aménagement proposé :
Partage de voirie

Impact sur la voirie :

Coûts en euros

 Remarques

Revêtement à reprendre ponctuellement



Sources : @ Les Contributeurs d'OpenStreetMap, Ign, Google.
Réalisation : Lenny Dollé, Juin 2021.





— Voie verte — Aménagement existant



 Segment 19

 667 m

 La Bâthie

 Proposition

Voie empruntée : Chemin carrossable


Amélioration possible ? oui

Aménagement proposé :

Voie verte

Impact sur la voirie :

Coûts en euros

 Remarques



Sources : @ Les Contributeurs d'OpenStreetMap, Ign, Google.
Réalisation : Lenny Dollé, Juin 2021.





— Autre — Aménagement existant



 Segment 20  31 m

 La Bâthie

 Proposition

Voie empruntée : Infranchissable


Amélioration possible ? oui

Aménagement proposé :

Autre art

Impact sur la voirie :

Coûts en euros

 Remarques

Passerelle 25m





Sources : @ Les Contributeurs d'OpenStreetMap, Ign, Google.
Réalisation : Lenny Dollé, Juin 2021.



— Partage de voirie — Aménagement existant



 Segment 21  137 m

 La Bâthie

 Proposition


Voie empruntée : Route revetue

Amélioration possible ? oui

Aménagement proposé :
Partage de voirie

Impact sur la voirie :

Coûts en euros

 Remarques

Rue apaisée. Simples pictogrammes



Sources : @ Les Contributeurs d'OpenStreetMap, Ign, Google.
Réalisation : Lenny Dollé, Juin 2021.



— Zone 30 ■ Aménagement existant



 Segment 22  34 m

 La Bâthie

 Proposition

Voie empruntée : Route revetue

Amélioration possible ? oui

Aménagement proposé :


Zone 30

Impact sur la voirie :

Réduction largeur de la voirie

Coûts en euros

Réduction largeur de la voirie

 Remarques

Segment à supprimer du schéma cyclable en attendant la pose de la passerelle



— Partage de voirie — Aménagement existant



 Segment 23  139 m

 La Bâthie

 Proposition

Voie empruntée : Aménagement cyclable existant


Aménagement existant : Partage sans transit

Amélioration possible ? non

Aménagement proposé :
Partage de voirie

Impact sur la voirie :

Coûts en euros

 Remarques

Simplement mettre le panneau C13d en attente de l'ouverture au transit



Sources : @ Les Contributeurs d'OpenStreetMap, Ign, Google.
Réalisation : Lenny Dollé, Juin 2021.



— Partage de voirie — Aménagement existant



 Segment 24  148 m

 La Bâthie

 Proposition

Voie empruntée : Chemin carrossable


Amélioration possible ? oui

Aménagement proposé :

Partage de voirie

Impact sur la voirie :

Coûts en euros

 Remarques

Droit de passage en discussion par la Commune. En cas d'impossibilité, revenir sur la RD990 en partage de voirie.



Sources : @ Les ContIBUTEURS d'OpenStreetMap, Ign, Google.
Réalisation : Lenny Dollé, Juin 2021.



— Partage de voirie — Aménagement existant



 Segment 25  399 m

 La Bâthie

 Proposition


Voie empruntée : Route revetue

Amélioration possible ? non

Aménagement proposé :
Partage de voirie

Impact sur la voirie :

Coûts en euros

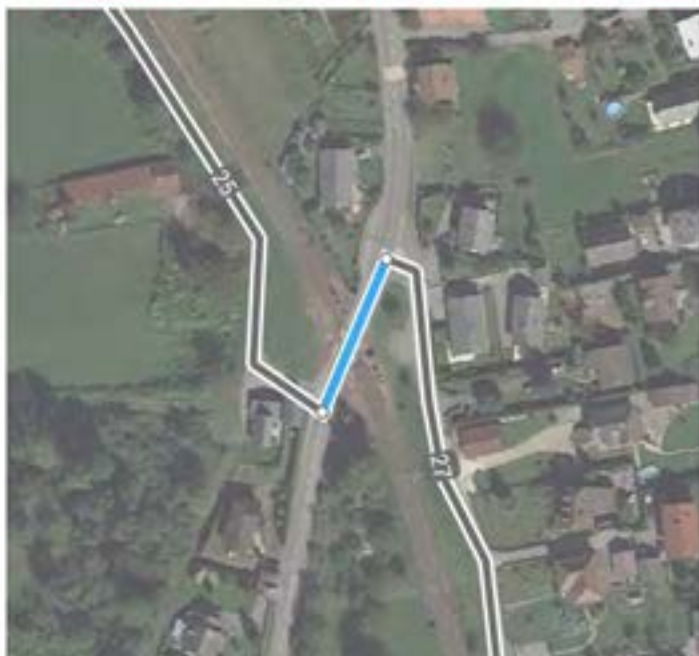
 Remarques

Axe apaisé. Simple jalonnement à ajouter



Sources : @ Les Contributeurs d'OpenStreetMap, Ign, Google.
Réalisation : Lenny Dollé, Juin 2021.





— Zone 30



Segment 26



52 m



La Bâthie



Proposition

Voie empruntée : Route revetue

Amélioration possible ? oui

Aménagement proposé :

Zone 30

Impact sur la voirie :

Coûts en euros



Remarques

Extension de la zone 30 au delà du passage à niveau.



Sources : @ Les Contributeurs d'OpenStreetMap, Ign, Google.
Réalisation : Lenny Dollé, Juin 2021.



— Partage de voirie — Aménagement existant



 Segment 27  951 m

 La Bâthie

 Proposition


Voie empruntée : Route revetue

Amélioration possible ? oui

Aménagement proposé :
Partage de voirie

Impact sur la voirie :

Coûts en euros

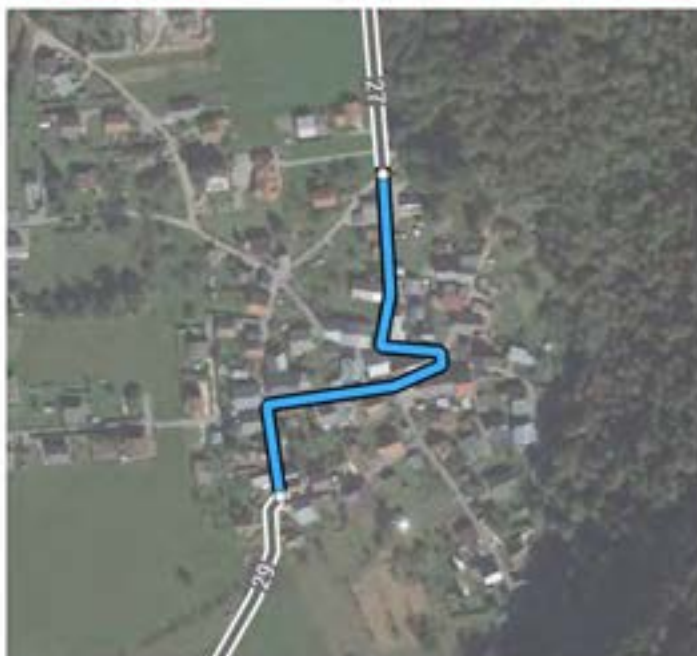
 Remarques

Axe apaisé. Simple jalonnement



Sources : @ Les Contributeurs d'OpenStreetMap, Ign, Google.
Réalisation : Lenny Dollé, Juin 2021.





— Zone 30 — Aménagement existant



 Segment 28  350 m

 La Bâthie

 Proposition

Voie empruntée : Aménagement cyclable existant

Aménagement existant : Zone 30


Amélioration possible ? non

Aménagement proposé :

Zone 30

Impact sur la voirie :

Coûts en euros

 Remarques

Itinéraire exact de traversée de Langon à définir avec la commune et les riverains.



Sources : @ Les Contributeurs d'OpenStreetMap, Ign, Google.
Réalisation : Lenny Dollé, Juin 2021.





— Partage de voirie — Aménagement existant



 Segment 29  603 m

 La Bâthie

 Proposition


Voie empruntée : Route revetue

Amélioration possible ? oui

Aménagement proposé :
Partage de voirie

Impact sur la voirie :

Coûts en euros

 Remarques

Axe apaisé. Simple jalonnement



Sources : @ Les Contributeurs d'OpenStreetMap, Ign, Google.
Réalisation : Lenny Dollé, Juin 2021.





Voie centrale banalisée



Segment 30



183 m



La Bâthie



Proposition

Voie empruntée : Route revetue

Amélioration possible ? oui

Aménagement proposé :

Voie centrale banalisée

Impact sur la voirie :

Réduction largeur de la voirie

Coûts en euros

Réduction largeur de la voirie



Remarques

Voie centrale banalisée sur tout le linéaire assurant une
bonne covisibilité



Sources : @ Les Contributeurs d'OpenStreetMap, Ign, Google.
Réalisation : Lenny Dollé, Juin 2021.



— Partage de voirie — Aménagement existant



 Segment 31

 567 m

 La Bâthie

 Proposition


Voie empruntée : Route revetue

Amélioration possible ? oui

Aménagement proposé :
Partage de voirie

Impact sur la voirie :

Coûts en euros

 Remarques

Pictogrammes au sol.



Sources : @ Les Contributeurs d'OpenStreetMap, Ign, Google.
Réalisation : Lenny Dollé, Juin 2021.





— Zone 30 — Aménagement existant



Segment 32



408 m



Cevins



Proposition

Voie empruntée : Aménagement cyclable existant

Aménagement existant : Zone 30

Amélioration possible ? oui

Aménagement proposé :

Zone 30

Impact sur la voirie :

Coûts en euros



Remarques

Renforcement possible de la zone 30 avec implantation d'une écluse



Sources : @ Les Contributeurs d'OpenStreetMap, Ign, Google.
Réalisation : Lenny Dollé, Juin 2021.





— Partage de voirie — Aménagement existant



 Segment 33

 2 049 m

 Cevins

 Proposition

Voie empruntée : Route revetue


Amélioration possible ? oui

Aménagement proposé :

Partage de voirie

Impact sur la voirie :

Coûts en euros

 Remarques

L'aménagement devra être réalisé en cohérence avec celui prévu sur la Léchère (voie centrale banalisée ?)



Sources : @ Les Contributeurs d'OpenStreetMap, Ign, Google.
Réalisation : Lenny Dollé, Juin 2021.





— Partage de voirie — Aménagement existant



 Segment 34  154 m

 Cevins

 Proposition


Voie empruntée : Route revetue

Amélioration possible ? oui

Aménagement proposé :
Partage de voirie

Impact sur la voirie :

Coûts en euros

 Remarques

Nécessité de marquage et signalétique renforcés,
notamment dans le giratoire




Sources : @ Les Contributeurs d'OpenStreetMap, Ign, Google.
Réalisation : Lenny Dollé, Juin 2021.



— Partage de voirie — Aménagement existant



 Segment 35  89 m

 Saint-Paul-sur-Isère

 Proposition


Voie empruntée : Route revetue

Amélioration possible ? oui

Aménagement proposé :
Partage de voirie

Impact sur la voirie :

Coûts en euros

 Remarques

Nécessité de marquage et signalétique renforcés,



Sources : @ Les Contributeurs d'OpenStreetMap, Ign, Google.
Réalisation : Lenny Dollé, Juin 2021.



— Zone 30 — Aménagement existant



Segment 36



413 m



Saint-Paul-sur-Isère



Proposition

Voie empruntée : Aménagement cyclable existant

Aménagement existant : Zone 30

Amélioration possible ? oui

Aménagement proposé :

Zone 30

Impact sur la voirie :

Coûts en euros



Remarques

Insérer plusieurs dispositifs de réduction de vitesse



Sources : @ Les Contributeurs d'OpenStreetMap, Ign, Google.
Réalisation : Lenny Dollé, Juin 2021.



— Zone 30 — Aménagement existant



 Segment 37  393 m

 Rognaix

 Proposition

Voie empruntée : Aménagement cyclable existant


Aménagement existant : Zone 30

Amélioration possible ? non

Aménagement proposé :
Zone 30

Impact sur la voirie :

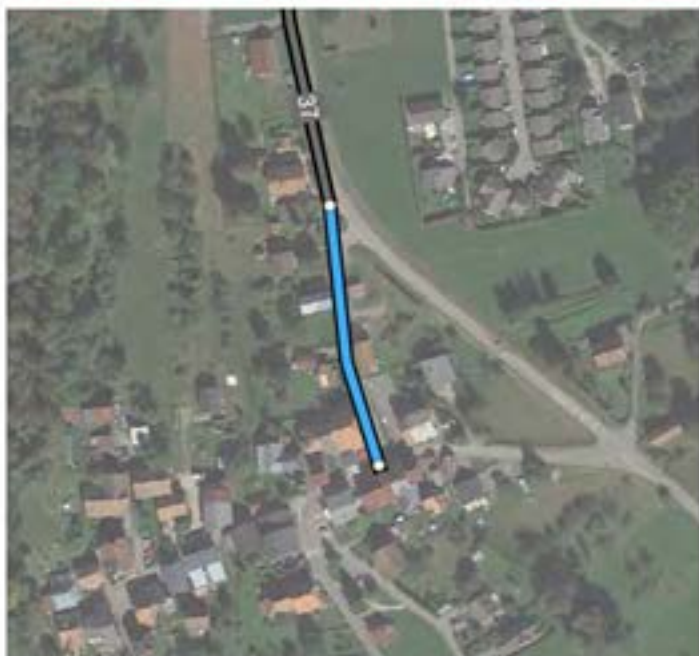
Coûts en euros

 Remarques



Sources : @ Les Contributeurs d'OpenStreetMap, Ign, Google.
Réalisation : Lenny Dollé, Juin 2021.





— Zone 30 — Aménagement existant



Segment 38



125 m



Rognaix



Proposition

Voie empruntée : Aménagement cyclable existant

Aménagement existant : Zone 30

Amélioration possible ? non

Aménagement proposé :

Zone 30

Impact sur la voirie :

Coûts en euros

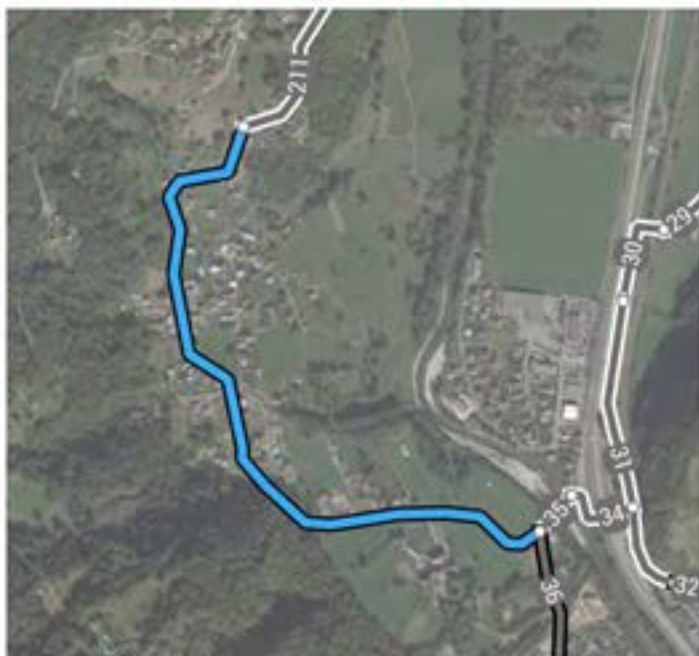


Remarques

Zone 30



Sources : @ Les Contributeurs d'OpenStreetMap, Ign, Google.
Réalisation : Lenny Dollé, Juin 2021.



— Zone 30 ■ Aménagement existant



Segment 39



1 379 m



Saint-Paul-sur-Isère



Proposition

Voie empruntée : Aménagement cyclable existant

Aménagement existant : Zone 30

Amélioration possible ? non

Aménagement proposé :

Zone 30

Impact sur la voirie :

Coûts en euros



Remarques

La pertinence de la Zone30 sur le secteur proche du pont peut se poser (secteur non urbanisé)



Sources : @ Les Contributeurs d'OpenStreetMap, Ign, Google.
Réalisation : Lenny Dollé, Juin 2021.





— Bande cyclable un côté

— Aménagement existant



Segment 40



1 332 m



La Bâthie



Proposition

Voie empruntée : Route revetue

Amélioration possible ? oui

Aménagement proposé :
Bande cyclable un côté

Impact sur la voirie :

Coûts en euros



Remarques

Officialiser une bande cyclable sur l'accotement déjà revêtu.
Simple marquage au sol dans l'autre direction.



Sources : @ Les Contributeurs d'OpenStreetMap, Ign, Google.
Réalisation : Lenny Dollé, Juin 2021.

