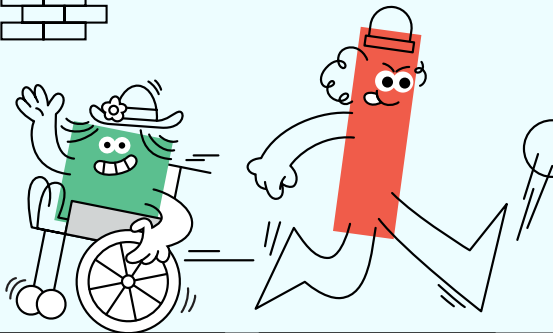




Una Calle de Juegos

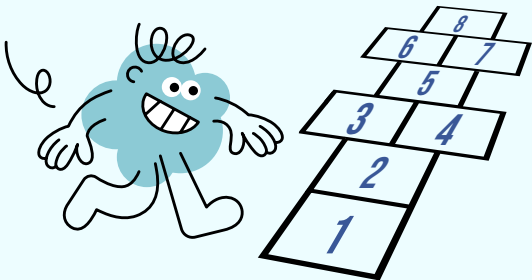


**Cartas de
Juego**



www.aplayfulcity.com

Rayuela



Qué se necesita

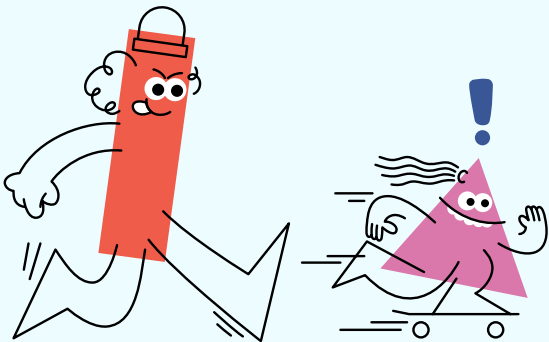
Dos jugadores y una tiza

Cómo se juega

El primer jugador lanza un objeto pequeño a los espacios numerados y luego salta a través de ellos para recuperar el objeto.

Dependiendo de si el cuadrado es individual o doble, el jugador salta con una sola pierna o puede utilizar las dos, respectivamente.

Perseguir y atrapar



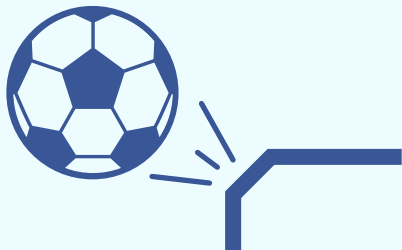
Qué se necesita

Al menos tres o cuatro jugadores

Cómo se juega

Una persona «la lleva» y persigue a la otra. El que es atrapado, pasa a ser el «perseguidor».

Bordes / Kerby



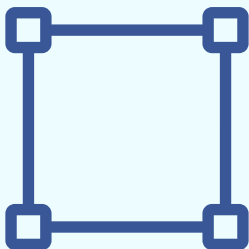
Qué se necesita

Dos jugadores, un balón y una calle tranquila (con dos plataforma de una persona, con bordes)

Cómo se juega

Dos jugadores se colocan en lados opuestos de la carretera y lanzan un balón de fútbol para golpear la plataforma del otro lado. 10 puntos por golpear el borde, 20 puntos si el balón vuelve a rodar hasta tu propia plataforma, 50 puntos si atrapas el balón en el rebote.

Cuadrados



Qué se necesita

Dos o más jugadores y una tiza

Cómo se juega

El primer jugador dibuja una línea desde cualquier punto hasta cualquier punto adyacente vertical u horizontalmente. El siguiente jugador hace lo mismo, y los jugadores siguen dibujando líneas por turnos. El objetivo del juego es formar un cuadrado uniendo cuatro puntos.

Agarra el tocino



Qué se necesita

Mínimo 4 jugadores Una bolsa rellena de arroz o piedrecillas/ un jersey / un sombrero para el «tocino»

Cómo se juega

Crea 2 equipos y ponlos en fila uno frente al otro. Asigna un número a cada jugador El «tocino» se coloca en el centro. El árbitro o un jugador del equipo que no esté corriendo grita «vamos» y los dos números 1 corren hacia el centro e intentan «arrebatar el tocino» y volver a su equipo. Gana el equipo que más veces consiga arrebatar el «tocino».

Luces rojas



Cómo se juega

Se elige a un jugador y este se coloca a unos 10 m de los demás, de espaldas a ellos. El jugador grita «1-2-3 Luces Verdes» mientras los demás jugadores se colocan detrás de él. A continuación, el jugador que está dirigiendo grita «Prohibido reírse, hablar o moverse, luces rojas» y se da la vuelta rápidamente. Cualquier jugador que sea sorprendido moviéndose, hablando o riendo debe volver a la línea de salida. La primera persona que dé un golpecito al jugador que dirige, se convierte en el siguiente director.

Búsqueda del tesoro



Qué se necesita

Lista de la búsqueda del tesoro (Lista sugerida: una pluma, algo que se haya comido, algo amarillo, algo que huela, algo rugoso, una semilla, algo que provenga de un animal).

Cómo se juega

Juega en parejas o en pequeños grupos e intenta encontrar los objetos de la lista en un tiempo determinado.

Carro rojo



Cómo se juega

Haz que dos equipos se pongan en fila uno frente al otro, formando una cadena cogidos de la mano. Lanza una moneda. Primero sale cara (equipo uno).

El equipo uno decide a quién del otro equipo quiere llamar y grita: «¡Carro rojo, Carro rojo, envía a (nombre)!». El jugador elegido corre hacia el otro equipo, intentando atravesar las manos entrelazadas de dos compañeros. Si no lo consigue, tendrá que unirse a ese equipo. Pero si lo consigue, podrá traer consigo a una de las dos personas del enlace roto.