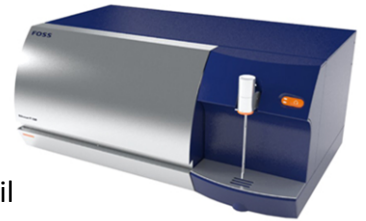


PROGRAMME DE FORMATION

MILKOSCAN FT1 - Suivi technique

- Durée :** 3 journées (21 heures)
Dates : Suivant calendrier et à la demande
Lieu : FOSS France 35 Rue des Peupliers 92000 NANTERRE
Formateur : Technicien ou Responsable produit FOSS
Public visé : Utilisateurs / Responsables Laboratoires et/ou Qualité
Objectifs : Appliquer les Bonnes Pratiques d'Utilisation de l'appareil
Expliquer le circuit fluide
Résoudre les pannes courantes
Employer les fonctionnalités courantes du logiciel et du menu service
Mettre en œuvre un ajustement de calibration
- Prérequis :** Être utilisateur régulier de l'appareil
Accessibilité : Avec notre réseau de partenaires, Foss France adaptera la prestation en fonction des situations



Méthodes mobilisées :

PC avec simulateur / Appareil et outils / Salle de cours équipée / Documents de formation remis

Modalités d'évaluation :

QCM / Grilles d'évaluations / Cas pratiques

MATIN

Horaires : 9h00 -12h00

- 1- Accueil des participants**
 - Présentation de la société Foss
 - Présentation des participants
- 2- Théorie Spectrophotométrie**
 - Théorie moléculaire
 - Longueurs d'onde et Moyen-Infrarouge
- 3- Interféromètre**
 - Principe de fonctionnement
 - Description du Système Optique
- 4- Présentation du MilkoScan FT1**
 - Installation et connexion au PC
 - Logiciel FT1 et compatibilités Windows
 - Configuration et License
 - Consommables
 - Applications
 - Installation émulateur

APRÈS-MIDI

Horaires : 13h00 -17h00

- 5- Présentation du circuit de pompage**
Et les différents sous-ensembles
 - Éléments du Circuit de Pompage
 - Pipette / Pompe péristaltique
 - Pompe Haute-Pression / Homogénéisateurs
 - Échangeur de Températures
 - Interféromètre / Cartouche silicagel
 - Bloc Cuvette / Filtre en ligne
 - Electrovanes / Contre pression
- 6- Démontage et Remontage**
 - Pompe péristaltique
 - Homogénéisateurs
 - Valves anti-retour réchauffeur
 - Pompe zéro / Pompe nettoyage
 - Filtre à air
 - Vanne d'entrée de pompe HP
 - Variseal

2ème JOUR**MATIN****Horaires : 9h00 -12h00****8- REVISION & CONTROLE CONNAISSANCES****9- LOGICIEL PILOTAGE FT1**

- Fenêtre principale
- Fonctionnalités et menus
 - ✓ Onglet Résultat d'analyses
 - ✓ Onglet Produits
 - ✓ Onglet Jeux d'échantillons
 - ✓ Onglet Témoins/Tendances
- Menu diagnostiques
- Entrés – Sorties
- Températures/Tensions
- Annulation des erreurs
- Fonctionnement sans pompage
- Réamorçage du circuit fluidique
- Journal de standardisation et historique

APRÈS-MIDI**Horaires : 13h00 -17h00****10- DEMONTAGE & REMONTAGE (Suite)**

- Silicagel
- Cuvette
- Laser
- Filtre en ligne
- Electrovanne Zéro / Rinçage
- Electrovanne BP,
- Vanne de contre-pression
- Clapet anti-retour

11- DÉPANNAGE

- Mises en situations
- Validation du bon fonctionnement

2ème JOUR**MATIN****Horaires : 9h00-12h00****12- AJUSTEMENTS & SUIVIS DES PERFORMANCES ANALYTIQUES**

- Carte de contrôle – Objectif & intérêt
- Interprétation d'une carte de contrôle
- Différences entre calibration et ajustement
- L'outil Excel -Saisie des données
- Principes ajustements calibration
- Les différents types d'ajustements
- Règles applicables
- Réalisation d'un ajustement dans le logiciel de pilotage
- Collecte de données spectrales
- Création du fichier de calibration
- Fenêtre ajustement
- Validation par un cas pratique

APRÈS-MIDI**Horaires : 13h00 -17h00****13- BONNES PRATIQUES UTILISATION**

- Base de donnée : Théorie/Maintenance
- Standardisation
- Contrôle du MilkoScan FT1
 - ✓ Témoins
 - ✓ Répétabilité
 - ✓ Test homogénéisation
 - ✓ Efficacité de purge /Traçage

14- EVALUATION

- Evaluation des acquis
- Questions

Suivi de la Formation :**Modalités d'Évaluation :****Validation de la Formation :**

Feuille de Présence à signer par les participants.

QCM, à effectuer à chaud pendant la formation.

Attestation de fin de formation remis à chaque participant.