



**Projet nouvelle infrastructure - aéroport de Tournon
Faire du site d'Albertville une référence pour le Groupe**

WWW.SAFAEROGROUP.COM



1

L'engagement de SAF en Savoie, et plus particulièrement à Albertville

L'ENGAGEMENT DE SAF AEROGROUP EN SAVOIE (1/2)

- **ADN de SAF : secours à la personne et services publics** (75% de l'activité)
- SAF est fier d'être un **groupe savoyard né en Savoie** qui aujourd'hui rayonne dans le monde entier et véhicule nos valeurs montagnardes, notamment de **solidarité et de respect des engagements et des hommes**
- **Plus d'une centaine de communes de la région AURA bénéficient de nos services:**
 - **SAMU et Transferts sanitaires urgents**
 - **Secours en montagne**
 - **Lutte contre les feux de forêt**
 - **Aménagement de la montagne**



L'ENGAGEMENT DE SAF AEROGROUP EN SAVOIE (2/2)

- SAF a un fort **impact sur l'emploi dans la région** (120 CDI – 35 prestataires) et contribue à son **attractivité**
- SAF génère des **emplois hautement-qualifiés dans le domaine aéronautique**, ainsi que des **savoir-faire de pointe**
- SAF intègre dans ses effectifs des **métiers de la montagne** (pisteurs, secouristes, moniteurs de ski, forestier, ...) et des **métiers du secours** (pompiers volontaires, gendarmes de haute montagne, CRS)
- SAF investit dans l'innovation en étant le premier groupe d'hélicoptères au monde à adopter les simulateurs en **réalité virtuelle** LOFT DYNAMICS



SAF AEROGROUP A ALBERTVILLE (1/2)

SAF à Albertville regroupe :

- **Le siège du Groupe, SAF Aerogroup**, avec la direction et les fonctions administratives
- **La base de maintenance industrielle principale, Aero Support Force**, dédiée à la maintenance des hélicoptères **de la région** (Lyon, Grenoble, Valence, Chambéry, Saint-Etienne, Courchevel, Huez). Autres bases: Toulouse et Lille
- **Le centre de formation théorique et pratique des pilotes et mécaniciens, X-Aero Training Academy**, leader français dans la virtualisation des vols de formation, avec les simulateurs de vol et l'arrivée de la Réalité Virtuelle mi-2024 (cette technologie permet de diminuer considérablement le nombre de vols réels, et donc l'impact carbone et sonore)



SAF AEROGROUP A ALBERTVILLE (2/2)

L'activité de SAF ne se développera pas à Albertville :

- **L'hélicoptère nécessite un déploiement proche du client et des utilisateurs**
- De ce fait, **Albertville n'est plus une base d'opérations**. Et en particulier, **SAF n'y pratique ni transports privés, ni vols panoramiques**
- **L'activité de maintenance industrielle** à Albertville ne se développera pas : l'ouverture d'une **base secondaire à Toulouse** en 2023, et d'une nouvelle **base secondaire à Lille** en septembre 2024 permettent de répondre aux besoins des régions concernées . A noter que la maintenance industrielle est une activité très faible en termes de mouvements aériens (en moyenne 2 mouvements par mois et par plot de maintenance)
- **Le centre de formation**, en plus de poursuivre le **développement de la virtualisation, décentralise ses formations sur les bases d'opération**
- Les bilans annuels de l'aérodrome montrent une **décroissance importante ces 2 dernières années du nombre de mouvements pour SAF**





2

Les objectifs du projet de nouvelle infrastructure

LES OBJECTIFS DU PROJET DE NOUVELLE INFRASTRUCTURE SAF (1/2)

Meilleure intégration de SAF dans son environnement :

- Murs anti-bruit végétalisés et adaptés
- Trajectoires de vol moindre bruit :
- Axe de décollage/poser hélicoptère (FATO) déporté de l'axe de piste et éloignée des habitations

Gain de sécurité indispensable sur l'aérodrome :

Ségrégation des activités professionnelles/loisir et hélicoptères/avions & ULM, générant aujourd'hui un fort risque d'accident, et des nuisances sonores additionnelles

- Sûreté des infrastructures et meilleure gestion des flux visiteurs

Conformité de l'infrastructure aux règles environnementales sur les émissions de GES, la consommation énergétique, la gestion des déchets et des eaux usées : l'infrastructure intègrera les dernières innovations qui permettront de réduire notre empreinte carbone et de contribuer aux objectifs environnementaux

LES OBJECTIFS DU PROJET DE NOUVELLE INFRASTRUCTURE SAF (2/2)

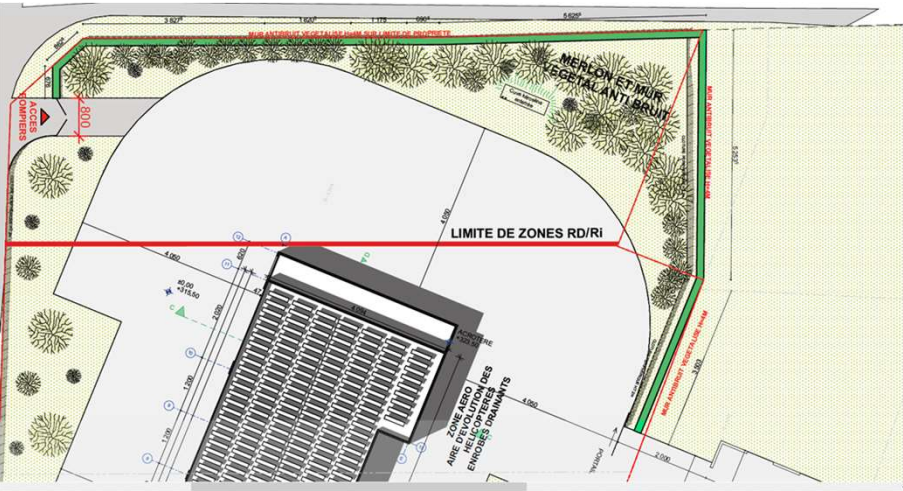
Prise en compte du Risque Inondation avec les plus hauts niveaux d'exigence et de responsabilité, en particulier afin d'améliorer la protection actuelle des personnes et des biens :

Mises aux normes nécessaire (réglementation de l'Agence Européenne de la Sécurité Aérienne, préconisations des constructeurs d'hélicoptères, code du travail et code de l'environnement)

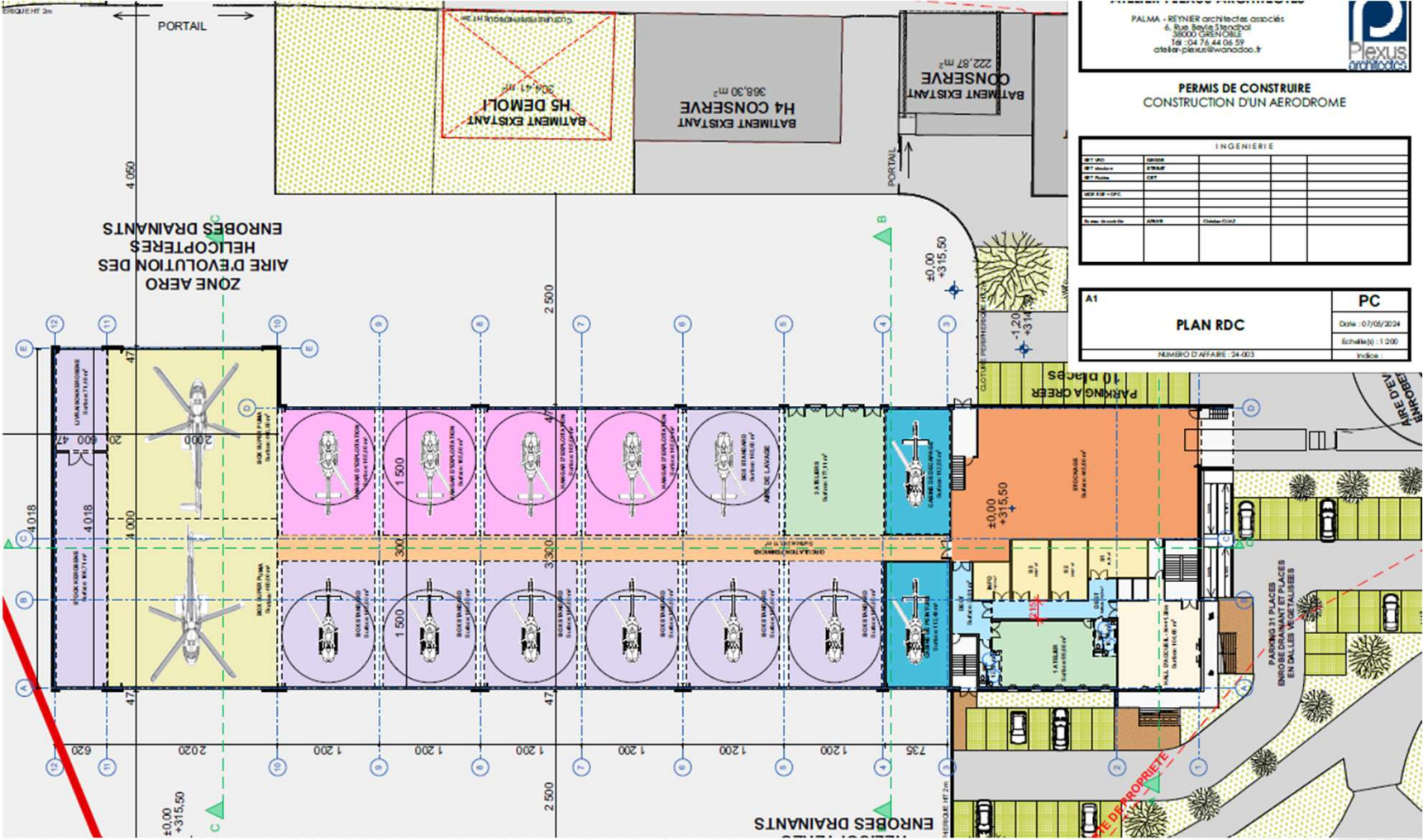
- En raison de l'évolution des réglementations et des moyens opérés, **les infrastructures actuelles ne permettent plus à SAF de maintenir sa conformité aux différentes normes**, qu'elles concernent les personnes ou les biens
- Le projet vise donc une **réorganisation des locaux d'exploitation de SAF**, permettant une mise aux normes générales du site, avec des besoins en surface complémentaires, **sans accroissement d'activité** :
 - **Mises aux normes de la zone hangar de maintenance** : cabine de peinture, cabine de ponçage, zones de stockage, stationnements d'aéronefs, postes de travail mécaniciens, surface des plots de maintenances, cheminements au sein des espaces de maintenance, moyens de levages, aires de lavage des hélicoptères, sécurisation des installations
 - **Mises aux normes de la zone bureau** : bureaux personnels, espaces collectifs, espaces informatiques, espaces archives
 - **Mises aux normes de la zone aéronautique** : surfaces aéronautiques et aires de sécurité, zone kérosène
 - SAF est dans l'obligation d'obtenir les certification **ISO 9001, 14001 et 45001**

Ce projet de nouvelle infrastructure est entièrement financé par SAF

EXTRAIT DES PLANS DU PROJET DE NOUVELLE INFRASTRUCTURE SAF (1/2)



EXTRAIT DES PLANS DU PROJET DE NOUVELLE INFRASTRUCTURE SAF (2/2)



PALMA - REYNIER architectes associés
 6, Rue Bayle 33000 BORDEAUX
 Tél : 04 76 44 06 59
 atelier.plexus@wanadoo.fr

Plexus
 architects

PERMIS DE CONSTRUIRE
 CONSTRUCTION D'UN AERODROME

INGENIERIE			
INTitulé	PROJET		
REF. Dessin	ETAT		
REF. Révisé	CEP		
REF. S.B. / CPC			
Pl. des. et coord. des	ADRES	Commande Client	

A1

PLAN RDC

PC

Date : 07/05/2024
 Echelle(s) : 1/200
 Intitulé :

NUMERO D'AFFAIRE : 24-003





- +33 479 388 382
- saf@safaerogroup.com
- Aérodrome Albertville-Tournon
73202 Albertville - France

WWW.SAFAEROGROUP.COM