



FICHE CANDIDAT :

FORMATION INITIATION A L'ENTREPRENEURIAT

DATES :

Jeudi 15 Juin

DURÉE :

1 JOUR / 7 heures

HORAIRES :

9h-12h30 / 14h-17h30

MODALITÉS D'ORGANISATION :

Formation en présentiel

LIEU :

A définir selon le nombre de stagiaires

TARIF NET DE TAXES:

490 €

MODALITÉS ET DÉLAIS D'ACCÈS :

- Informations et demandes d'inscription :

contact@skillsandkeys.fr

ou 04 83 93 98 04



- Validation de l'inscription au plus tard 15 jours ouvrés avant la date souhaitée.

ELIGIBILITÉ CPF :

Oui

AUTRES ELIGIBILITES:

OPCO, FAF, POLE EMPLOI..

ACCESSIBILITÉ :

Vigilants à l'accessibilité de nos accompagnements, nous vous remercions de nous faire part en amont de l'accompagnement de toute situation particulière de santé ou de handicap afin d'envisager ensemble les adaptations nécessaires.

FORMATRICE :

Myriam AYEE

MOYENS MATÉRIELS :

Un ordinateur portable est un plus

OBJECTIFS

La Formation **Initiation à l'entrepreneuriat** est un dispositif dont les objectifs sont de vous permettre de :

- ✚ Connaître les différentes structures juridiques
- ✚ Être informé sur l'impact de ce choix sur le plan social et fiscal
- ✚ Savoir chiffrer votre activité
- ✚ Savoir chiffrer vos besoins
- ✚ Estimer la rentabilité de votre projet

A l'issue de cette formation, vous serez capable de :

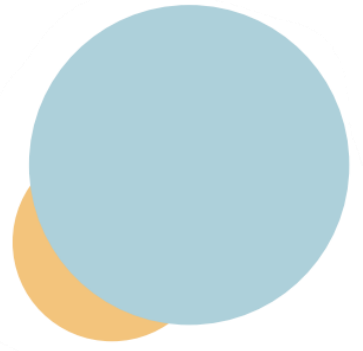
- ✚ Choisir le statut juridique le plus adapté à votre situation
- ✚ Comprendre l'impact de ce choix sur le plan social et fiscal
- ✚ Savoir chiffrer votre activité et vos besoins pour déterminer la rentabilité de votre projet
- ✚ Amorcer la réalisation d'un prévisionnel financier





MOYENS PÉDAGOGIQUES, ÉVALUATION ET SUIVI

Durant la formation **Initiation à l'Entrepreneuriat**, vous êtes accompagné,e par Myriam, Formatrice et Conseillère en Gestion d'entreprise. Elle sera susceptible de proposer :

- ✚ Une animation participative pour favoriser l'assimilation des informations
- ✚ Une méthode basée sur l'expérimentation pour favoriser l'ancrage des acquis
- ✚ Des mises en situation tout au long de la formation
- ✚ Un support de formation type Power Point
- ✚ Des exercices sur Excel, des débriefing constructifs et bienveillants,

- A l'issue de la formation, un *travail personnalisé* aura été travaillé
- Vous répondrez également à un questionnaire *d'évaluation* et une *attestation de réalisation* vous sera attribuée.
- Au cours de la formation, vous remplirez une *attestation de présence*
- A l'issue de la formation, vous remplirez un *questionnaire de satisfaction*
- Six mois après, Skills&Keys reprend contact avec vous pour faire un point sur votre projet, vos freins, vos réussites au cours d'un entretien (physique ou téléphonique)
- Enfin, tous les dix-huit mois, Skills&Keys réalise une grande enquête sur le devenir des personnes accompagnées dans la formation **Apprendre à gérer ses Réseaux Sociaux** : « *Où en êtes-vous ?* »

FORMATION**Initiation à l'entrepreneuriat****DÉROULEMENT / CONTENU DE LA FORMATION**

- 
- Module 1 : Formes juridiques, régime social et fiscalité**
- ❖ Connaître les différentes structures juridiques
 - ❖ Connaître les conséquences sociales du choix de sa structure
- 
- Module 2 : Chiffrer mon activité**
- ❖ Connaître les fondamentaux de gestion d'une entreprise
 - ❖ Déterminer son modèle économique
- 
- Module 3 : Chiffrer mes dépenses**
- ❖ Déterminer ses besoins
- 
- Module 4 : Estimer la rentabilité de mon projet**
- ❖ Estimer son coût de revient