

# 2024-2025

---



FICHE DE  
FORMATION

# MONITORING RÉSEAUX SOCIAUX

ORGANISME  
DE FORMATION

<https://www.yuriandneil.com>

**YURI & NEIL**

## DESCRIPTION

Lors de cette formation de deux jours, vous apprendrez à écouter ce que vos clients disent de votre marque sur les réseaux sociaux. Vous explorerez les fonctionnalités des outils de monitoring pour publier, veiller, mesurer. Vous saurez les utiliser pour répondre à vos communautés, les animer et vous en inspirer afin d'améliorer vos contenus et services.

## VOUS SEREZ CAPABLE DE

- Choisir et personnaliser vos outils de monitoring
- Créer votre planning de publication
- Mettre en place votre veille e-reputation
- Définir les actions à mener sur les réseaux et en interne

## COMMENT VOUS APPRENDREZ

- L'assistance du formateur sur place ou via un outil de visio-conférence
- La mise en pratique en direct d'outils et de plateformes
- Des modèles et templates prêts à l'emploi
- Le support de présentation (version pdf) remis à la fin de la formation
- Un lexique

## COMMENT VOUS SEREZ ÉVALUÉ

Des quiz de validation de connaissances. Un certificat de réalisation des compétences sera délivré à la fin de la formation.

## PUBLIC ET PRÉREQUIS

Cette formation s'adresse à tous les publics. Aucun prérequis.

## INFO PRATIQUES



3 600€ HT  
pour un groupe de 5 personnes  
Nous contacter pour groupes de plus de 5  
et sur mesure



Deux journées de formation de 7  
heures de 9h30 à 17h30 avec une  
pause déjeuner d'une heure



En présentiel ou en distanciel



Public en situation de handicap, nous  
contacter : [formation@yuriandneil.com](mailto:formation@yuriandneil.com)

# LE PROGRAMME

## Module 1/ Objectifs

- Connaître ses communautés
- Les opportunités du social media monitoring pour l'entreprise et ses offres
- Les outils les plus utilisés

Atelier : Création de votre plan de travail (équipe, temps, budget)

## Module 2/ Le Tableau de bord

- Découvrir les différentes fonctionnalités des plateformes
- Choisir ses flux d'informations
- Effectuer des recherches

Atelier : Bâtir son dashboard Hootsuite

## Module 3/ Programmer & publier

- Créer et programmer ses posts
- Gérer un planning collaboratif

Atelier : Editer et planifier ses posts

## Module 4/ Détecter & anticiper

- Les insights clients : tonalité et besoins
- Ambassadeurs, influenceurs et concurrents
- Repérer les signaux de crise

Atelier : Optimiser sa veille avec les listes Tweet Deck

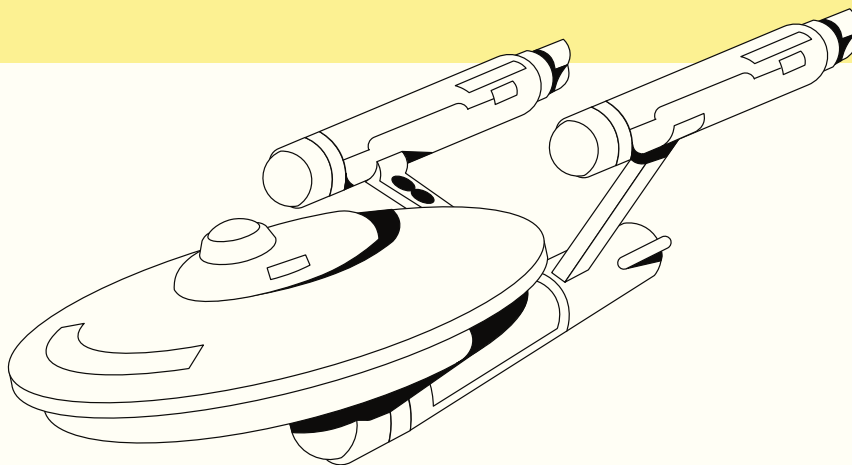
## Module 5 : Répondre & utiliser

- Répondre aux avis et questions
- Utiliser les commentaires positifs et négatifs
- S'inspirer pour créer des contenus

Atelier : Scénariser des réponses et process types (crise)

## Module 6 : Mesurer ses performances

- Traiter ses statistiques
- Evaluer ses résultats
- En tirer des conclusions pour sa stratégie éditoriale



# POSITIONNEMENT

a) Lors des premiers échanges avec nos équipes, vous allez ou avez renseigné un Questionnaire d'expression du besoin pour que :

- Que nous vous proposons un programme qui réponde pleinement à vos objectifs.
- Que vous exprimiez d'éventuelles attentes ou souhaits autour d'une situation professionnelle ou une question technique particulière.

Ce questionnaire prévoit également la prise en charge de situations ou difficultés tel un handicap physique. Une assistance sera alors au préalable envisagée au cas par cas.

b) Votre formation a pu ou pourra faire l'objet en amont d'un Questionnaire spécifique pour valider les prérequis identifiés dans la Fiche de formation.

Cette vérification est l'assurance que vous ne soyez pas mis en situation d'échec et que vous puissiez suivre la formation avec aisance.

c) Lors de votre inscription à la formation, nous vous avons envoyé ou nous vous enverrons un lien vers un Questionnaire de positionnement dématérialisé (Digiforma).

Il est destiné au Formateur qui prend connaissance de votre activité et son environnement pour préparer au mieux la session.

# MATÉRIEL

Pour participer à cette formation, vous devez disposer d'un ordinateur et d'une connexion Internet (un casque audio est également recommandé).

# ACCÈS

Dans vos locaux ou nos locaux, ou en distanciel.

# CALENDRIER

A définir