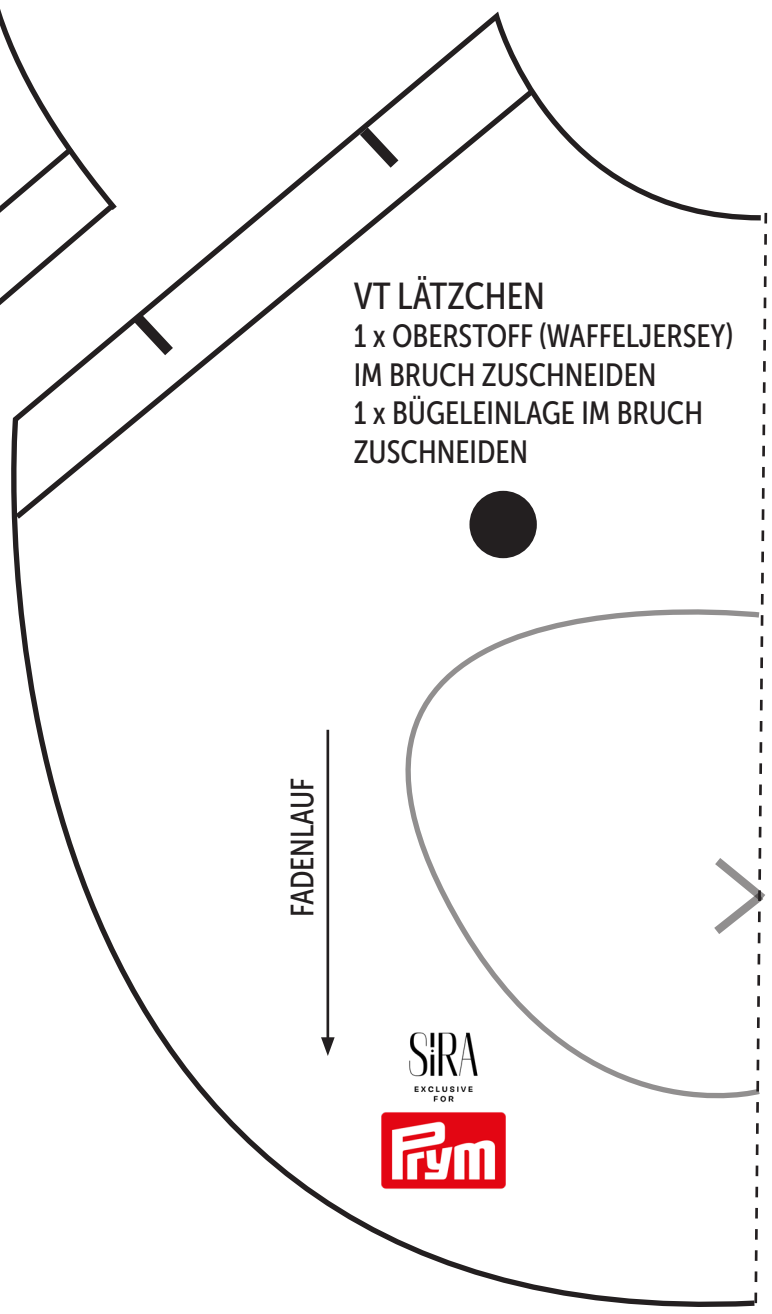


TRÄGER LÄTZCHEN  
2 x OBERSTOFF (JERSEY)  
ZUSCHNEIDEN  
2 x BÜGELEINLAGE  
ZUSCHNEIDEN

FADENLAUF



VT LÄTZCHEN  
1 x OBERSTOFF (WAFFELJERSEY)  
IM BRUCH ZUSCHNEIDEN  
1 x BÜGELEINLAGE IM BRUCH  
ZUSCHNEIDEN

FADENLAUF

