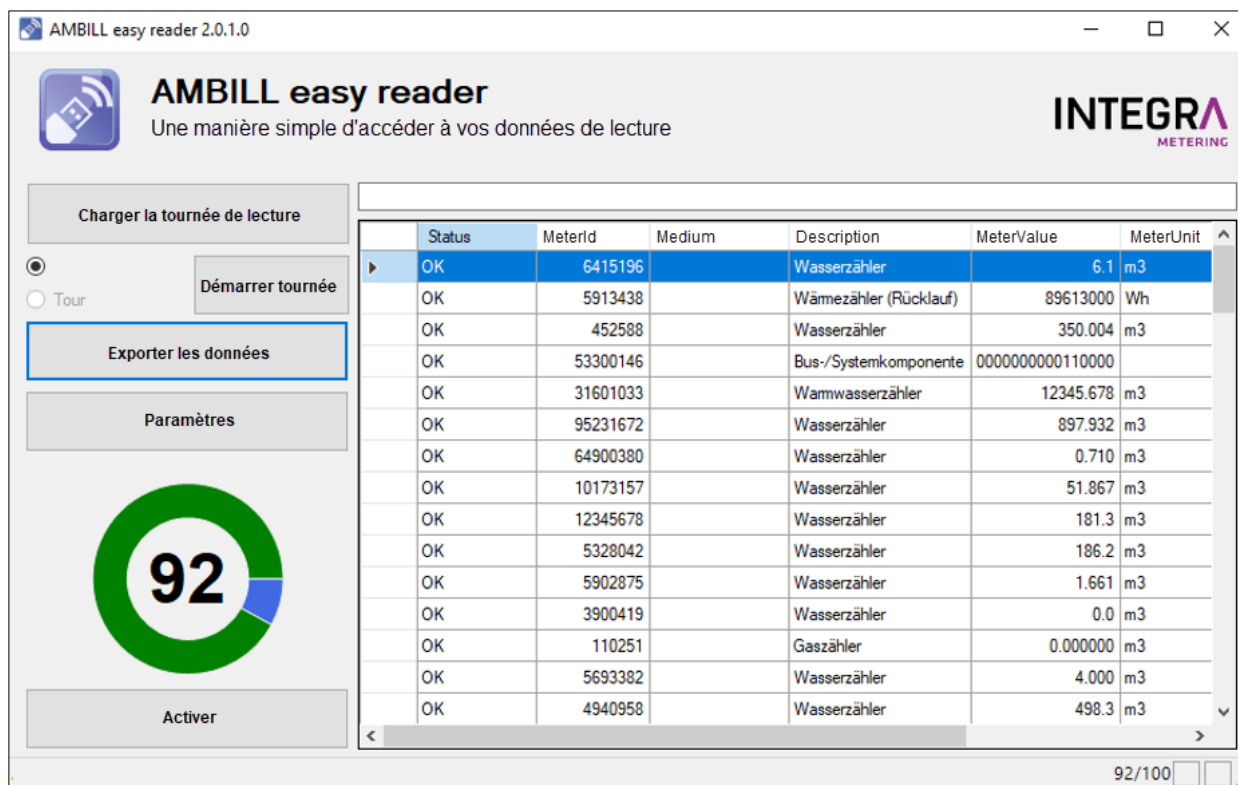


## AMBILL® easy reader - Fiche technique

### Lecture de compteurs radio

## Application

- > Le produit est idéal pour la lecture d'un nombre restreint de compteurs radio montés dans des emplacements de montage difficiles d'accès (p. ex. dans des puits).
- > Utilisable dans le domaine Automatic Meter Reading (AMR) pour l'enregistrement des données, la surveillance, les commandes à distance et les réseaux de capteurs.



Status	MeterId	Medium	Description	MeterValue	MeterUnit
OK	6415196		Wasserzähler	6.1	m3
OK	5913438		Wärmezähler (Rücklauf)	89613000	Wh
OK	452588		Wasserzähler	350.004	m3
OK	53300146		Bus-/Systemkomponente	000000000110000	
OK	31601033		Warmwasserzähler	12345.678	m3
OK	95231672		Wasserzähler	897.932	m3
OK	64900380		Wasserzähler	0.710	m3
OK	10173157		Wasserzähler	51.867	m3
OK	12345678		Wasserzähler	181.3	m3
OK	5328042		Wasserzähler	186.2	m3
OK	5902875		Wasserzähler	1.661	m3
OK	3900419		Wasserzähler	0.0	m3
OK	110251		Gaszähler	0.000000	m3
OK	5693382		Wasserzähler	4.000	m3
OK	4940958		Wasserzähler	498.3	m3

## Caractéristiques

- > Récepteur radio et logiciel conforme à M-Bus sans fil/OMS EN 13757-4
- > Portée de l'appareil jusqu'à 100 m par temps dégagé

## Avantages client

- > Jusqu'à 200 télégrammes radio sont listés
- > Préconfiguré en usine

## Fonctionnement

- > Le logiciel est installé sur un ordinateur portable normal avec système d'exploitation Windows supporté à partir de la version XP et activé au moyen d'un code.
- > AMBILL® easy reader peut lire jusqu'à 200 appareils et enregistre les valeurs dans un fichier CSV.
- > Il est possible de choisir entre une lecture libre de tous les compteurs à portée et l'option d'un routage prédéfini chargé précédemment.

## Software

Fonction	Lecture de compteurs de consommation radio
Mode de lecture	Lecture libre ou à l'aide d'un routage de lecture existant déterminé
Liste des appareils	Maximum 200 compteurs dotés de M-Bus sans fil 13757-4 et OMS
Système d'exploitation	À partir de Windows XP, système 32bit et 64bit

## Matériel

Bande de fréquences	868 MHz (T1)
Débits de données HF	Jusqu'à 500 kbps
Type de modulation	2-FSK, MSK
Topologie	Par exemple point par point / point à multipoints
Contrôleur USB	FTDI FT232R prend en charge USB 2.0

## Récepteur

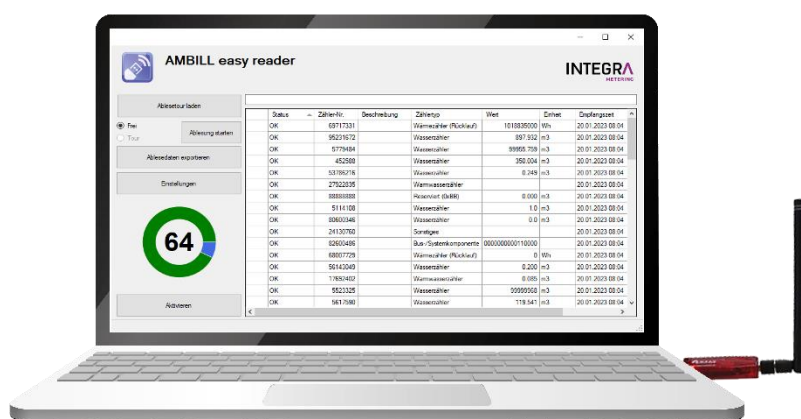
Branchement	Port USB
Antenne	Port d'antenne SMA (50 Ohm)
Affichage	2 LED
Portée	Jusqu'à 100 m par temps dégagé, en fonction de l'emplacement de montage des compteurs
Réglages / paramètres	Les débits de données et le canal de transmission sont réglables
Configuration	Pas nécessaire, le récepteur est déjà préconfiguré



## Gamme

AMBILL® easy reader	Art.Nr. 80802, Logiciel, récepteur et antenne inclus
---------------------	--

## Montage



- > Plus d'informations sur le montage et la mise en service dans le pack de téléchargement
- > Affichage sur le récepteur à 2 LED. (rouge = alimentation / clignotement vert = réception)

## Lecture M-Bus sans fils avec AMBILL® easy reader

- > Exemple AMBILL® easy reader pour la lecture de compteurs radio M-Bus/OMS exposés

