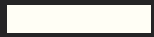


2024



FICHE DE
FORMATION

OPTIMISATION DE LA CONVERSION

ORGANISME
DE FORMATION

<https://www.yuriandneil.com>

YURI & NEIL

DESCRIPTION

Les efforts consentis en acquisition de trafic seront vains si vous ne tirez pas le maximum de valeur de l'audience ainsi générée.

La conversion rate optimisation ou CRO vise justement à penser chaque page de votre site dans l'idée de maximiser cette valeur et de développer votre chiffre d'affaires.

Ces deux jours de formation vous permettront d'adopter les bons réflexes CRO pour tous vos projets web.

VOUS SEREZ CAPABLE DE

- Identifier les zones de faible performance
- Émettre les hypothèses de test et lancer le programme d'A/B tests
- Mesurer la performance d'un test et gérer l'itération

COMMENT VOUS APPRENDREZ

- L'assistance du formateur sur place ou via un outil de visio-conférence (Zoom, Teams...)
- La mise en pratique en direct d'outils et de plateformes
- Des modèles et templates prêts à l'emploi
- Le support de présentation (version pdf) remis à la fin de la formation
- Un lexique

COMMENT VOUS SEREZ ÉVALUÉ

Des quiz de validation de connaissances. Un certificat de réalisation des compétences sera délivré à la fin de la formation.

PUBLIC ET PRÉREQUIS

Cette formation s'adresse à tous les publics. Aucun prérequis.

INFO PRATIQUES



3 600€ HT
pour un groupe de 5 personnes
Nous contacter pour groupes de plus de 5
et sur mesure



Deux journées de formation de 7
heures de 9h30 à 17h30 avec une
pause déjeuner d'une heure



En présentiel ou en distanciel



Public en situation de handicap, nous
contacter : formation@yuriandneil.com

LE PROGRAMME

Module 1/ Introduction à la CRO

- Grands principes de la démarche
- Panorama des outils

Atelier 1 : Comment bien débuter sa CRO

Module 2/ Audit data et UX

- Analyse de la performance
- Équation de la conversion
- Rich tracking
- Voix de l'utilisateur

Atelier 2 : Déploiement d'un Atelier Post It

Module 3/ L'A/B Test

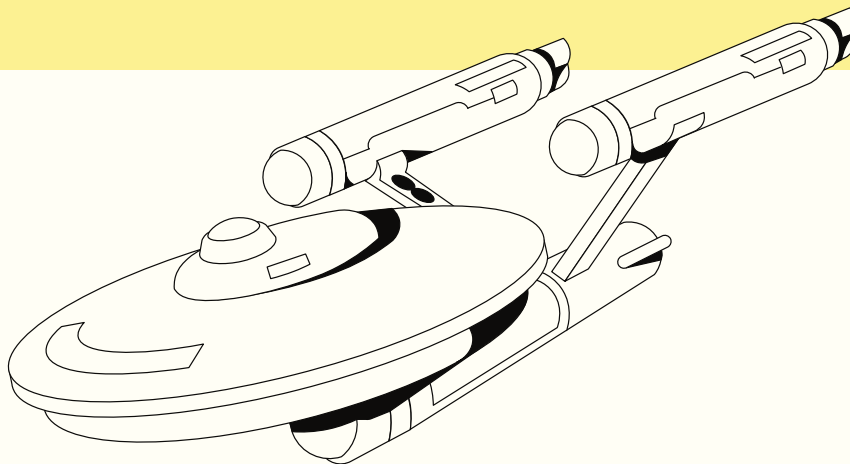
- Typologie de tests à conduire
- Construction des hypothèses de test et priorisation de la roadmap
- Mise en place des tests

Atelier 3 : Découverte de Google Optimize

Module 4/ Évaluation du test

- Analyse de fin de test
- Personnalisation

Atelier 4 : Analyse des résultats d'un test



POSITIONNEMENT

a) Lors des premiers échanges avec nos équipes, vous allez ou avez renseigné un Questionnaire d'expression du besoin pour que :

- Que nous vous proposons un programme qui réponde pleinement à vos objectifs.
- Que vous exprimiez d'éventuelles attentes ou souhaits autour d'une situation professionnelle ou une question technique particulière.

Ce questionnaire prévoit également la prise en charge de situations ou difficultés tel un handicap physique. Une assistance sera alors au préalable envisagée au cas par cas.

b) Votre formation a pu ou pourra faire l'objet en amont d'un Questionnaire spécifique pour valider les prérequis identifiés dans la Fiche de formation.

Cette vérification est l'assurance que vous ne soyez pas mis en situation d'échec et que vous puissiez suivre la formation avec aisance.

c) Lors de votre inscription à la formation, nous vous avons envoyé ou nous vous enverrons un lien vers un Questionnaire de positionnement dématérialisé (Typeform/Digiforma).

Il est destiné au Formateur qui prend connaissance de votre activité et son environnement pour préparer au mieux la session.

MATÉRIEL

Pour participer à cette formation, vous devez disposer d'un ordinateur et d'une connexion Internet (un casque audio est également recommandé).

ACCÈS

Dans vos locaux ou nos locaux, ou en distanciel.

CALENDRIER

A définir