

DELTA INFINI ©®

Obtenez votre certificat de formation bien être modelage

A distance - mixte ou presentiel

[APPRENDRE PLUS](#)

04 90 73 14 85

Nous tenons à rappeler que conformément à la législation en vigueur en France sur la protection des données intellectuelles, il est strictement interdit de partager, de quelque manière que ce soit, le protocole ou de divulguer le contenu de nos documents à quiconque, sous peine de poursuites judiciaires immédiates que nous appliquerons rigoureusement. De plus, Delta Infini est une marque protégée, tout comme nos documents, qui sont également déposés et protégés par la loi

Qualiopi
processus certifié



La certification qualité a été délivrée au titre de la ou des catégories d'actions suivantes :
Actions de formation





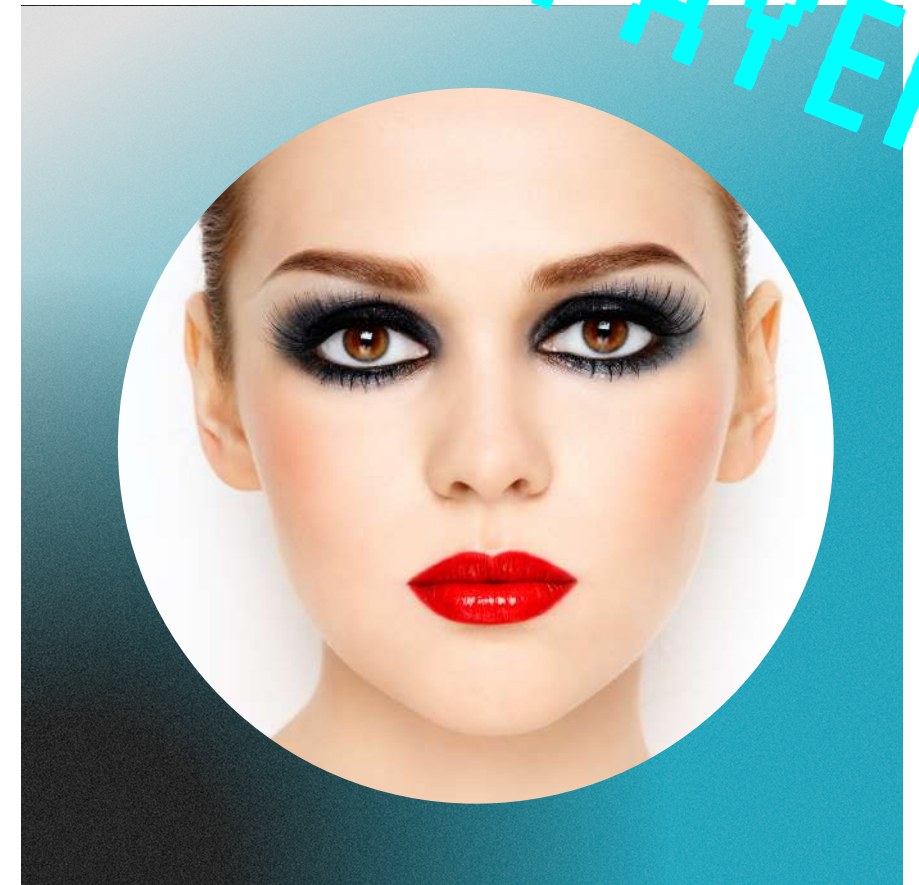
CENTRE DE FORMATION
04 90 73 14 85

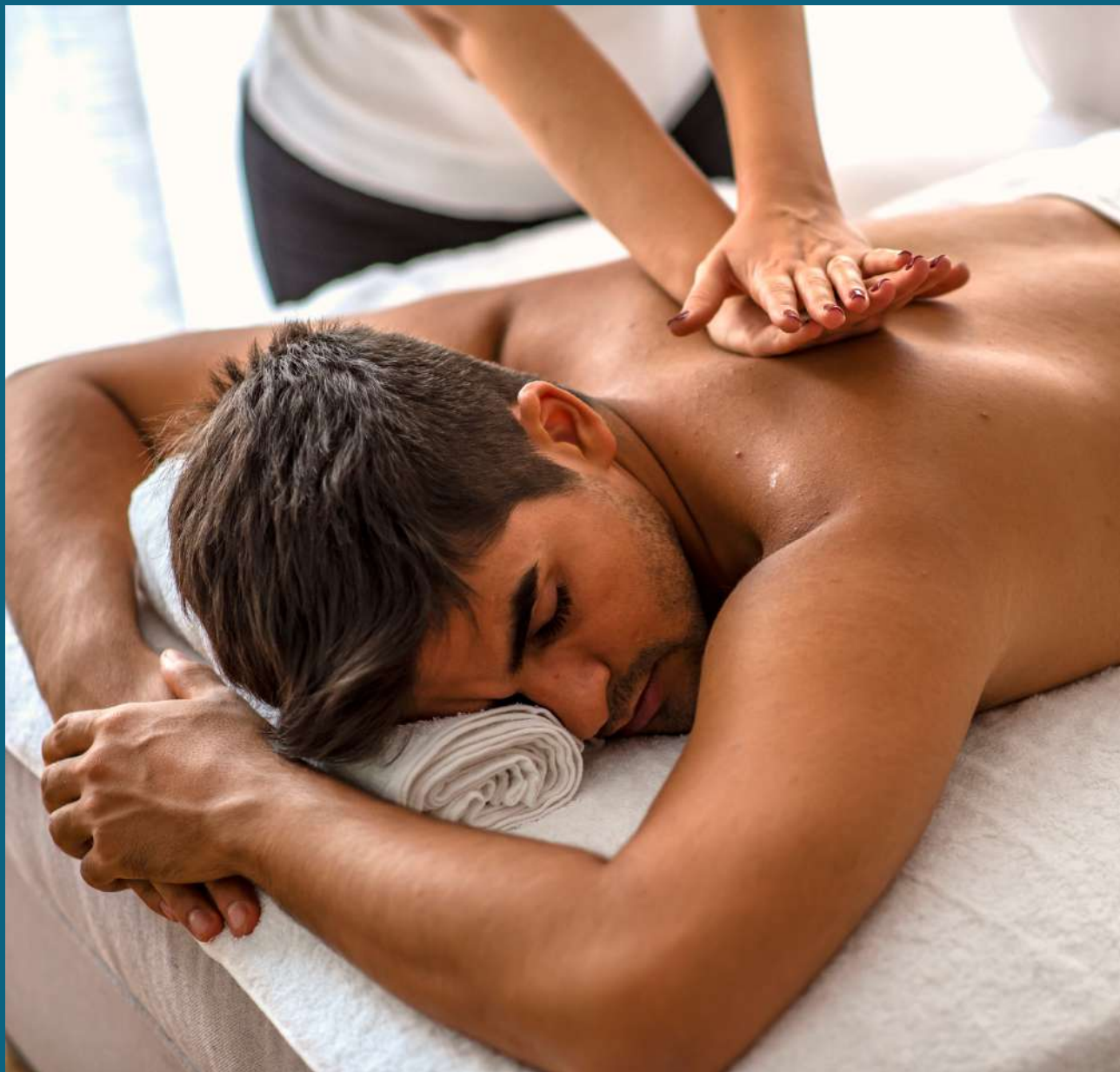


Un secteur qui recrute !

Plus de 3000 créations d'emploi par an + Une croissance annuelle moyenne de 6% + Près de 17 000 entreprises créées + Les 25-64 ans sont les plus grands consommateurs de soins de beauté et de bien-être.

JUSQU'À
PAYER





Le secteur du Bien être

Marché clé de l'économie

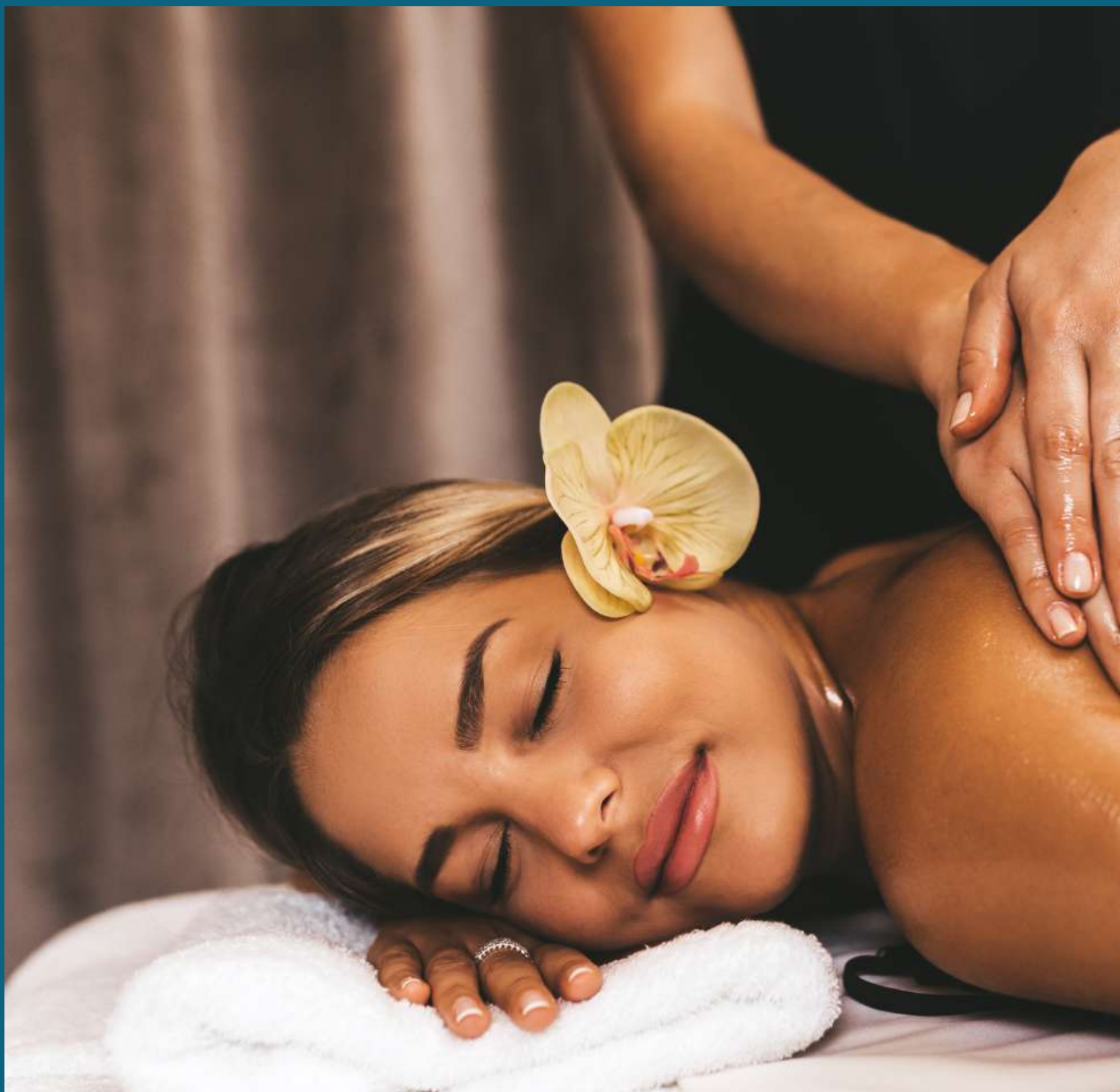
nationale, la beauté est un secteur dynamique en pleine expansion. Les produits cosmétiques affichent un taux de croissance annuel incroyable.

Le marché du massage bien-être est dynamique et en croissance, car de plus en plus de personnes cherchent à améliorer leur bien-être général et à gérer le stress quotidien. Les massothérapeutes et les entreprises du secteur ont la possibilité de prospérer en offrant des services de qualité et en répondant à la demande croissante de relaxation et de soulagement du stress.

Jusqu'à 100% grâce au CPF !

ou dans le cas de l'ajout de votre option CAP ESTHETIQUE

Le secteur des instituts de beauté représente 2,7 milliards d'euros de CA



Les métiers du Bien être

La certification vous forme au métier de maderotherapie vous permettra de valoriser vos compétences. Vous pourrez ainsi : Intégrer un SPA ou un institut de beauté bien être. -Ouvrir une entreprise - Etoffer votre offre de service.

Une formation certifiante

Plusieurs métiers !

La France exporte près de 16 milliards d'euros de produits cosmétiques et bien être

Centre de formation professionnelle

Formation éligible au CPF UP1

Cours conformes au référentiel de l'Éducation Nationale
Certification Qualiopi

Les financements



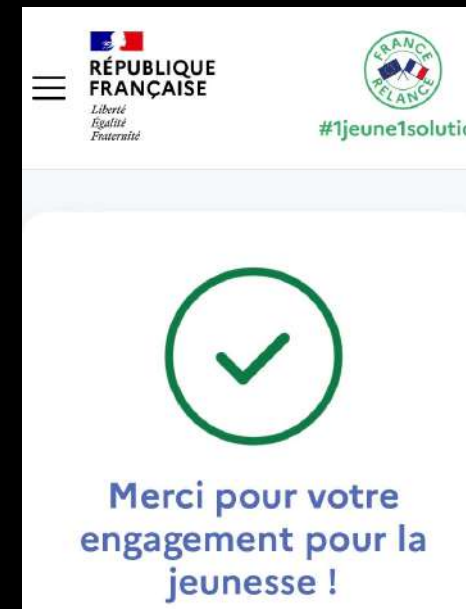
CPF



Pôle emploi



OPCO / FAFCEA ,
FIFPL...



Apprentissage



Conseil régional
Misson locale ...



CENTRE DE FORMATION

04 90 73 14 85

2 formations en 1 !

Notre école Delta infini©[®] est reconnue Votre business en à besoin

UNE PLATEFORME E-LEARNING UNIQUE COMPRENANT **Financement CPF**

- Tous les cours détaillés, expliqués et illustrés

Des vidéos des techniques professionnelles

Des quiz interactifs afin de valider vos compétences + Un apprentissage ludique

PROGRAMME 100 % EN LIGNE

UNE PLATEFORME ANIMÉE **Financement par vous possible**

- En plus de la formation, vous avez accès à :
- Vos professeurs en ligne SUR DEMANDE DE RENDEZ VOUS DANS LE CAS DE FORMATION EN CONTINUE 100 % E-LEARNING

PROGRAMME MIXTE

CONVENTIONS DE STAGES **Financement OPCO FAFCEA**

- Le stage n'est pas obligatoire, mais vivement recommandé. Si vous souhaitez obtenir une expérience professionnelle, vous pouvez bénéficier d'une convention de stage. Les structures pouvant vous accueillir en stage sont variées:
- Institut de beauté
- Salon de Bien être
- Spa

**PROGRAMME 100% PRESENTIEL
ET/OU STAGE**

Notre école Delta infini©[®] est reconnue Votre business en à besoin

UN ENCADREMENT PERSONNALISÉ Financement CPF

Une école en ligne ou presentiel

- Organisme de formation déclaré à la préfecture et Direction Régionale et Interdépartementale de l'Économie, de l'Emploi, du Travail et des Solidarités (DRIEETS)

PROGRAMME 100 % EN LIGNE

PROGRAMME EVOLUTIF Financement par vous possible

- un centre formation professionnelle
- Formation éligible au CPF + Cours conformes au référentiel du Ministère de l'Éducation Nationale + École Certifiée Qualiopi, qui atteste de la qualité de notre processus d'actions concourant au développement des compétences sur la base du référentiel national qualité

PROGRAMME MIXTE

PROGRAMME ETENDU Financement OPCO FAFCEA

- J'obtiens ma certification !
- faire le point sur ma formation.
- Une fois prêt(e), je m'inscris en candidat libre dans mon Académie pour l'épreuve UP1 du CAP Esthétique.
- Je me rapproche de mon coach pour obtenir mon certificat DELTA INFINI©[®] en Massage Bien être selon le programme de votre votre choix

**PROGRAMME 100%
PRESENTIEL+ STAGE**

Le métier des professionnels BIEN ÊTRE

CERTIFICAT MADEROTHERAPIE A partir de 899 €

Certificat massage bien être madérothérapie.

Certificat professionnel délivré par DELTA INFINI en contrôle continu, qui vous permettra d'exercer comme technicienne en massage bien être minceur madérothérapie.

PROGRAMME 100 % EN MIXTE

ÉPREUVE UP1 DU CAP ESTHÉTIQUE Disponible sur IOS et Android.

- Nous vous préparons à passer l'épreuve ponctuelle UP1, Techniques esthétiques du CAP Esthétique auprès de votre académie en candidat libre :
- Biologie et anatomie
- Techniques et soins esthétiques
- Poste de travail et matériel
- Base du bien être

PROGRAMME MIXTE

PROGRAMME ETENDU 2 formation en 1

Une plateforme e-learning unique comprenant

- Tous les cours détaillés, expliqués et illustrés + Des vidéos Ultra HD des techniques professionnelles + Des quiz interactifs afin de valider vos compétences + Un apprentissage ludique + photos & vidéos, commentaires, échanges
- PRESENTIEL

**PROGRAMME 100% PRESENTIEL
ET/OU STAGE**

Le prix de mes formations

CERTIFICAT MADEROTHERAPIE

A partir de 60 €*

La certification vous forme au métier de technicienne minceur maderotherapie que l'on retrouve dans des secteurs d'emplois très diversifiés :

- Salon de bien être
- Institut de beauté

Cette offre n'est pas prise en charge par CPF Si vous êtes inscrit/e au CAP esthétique vous bénéficiez de l'ajout 60 € par programme une offre exclusive à nos apprenant/es*

PROGRAMME 100 % EN LIGNE

PROGRAMME EVOLUTIF

Pôle 1 Biologie

- Offre particulier en ligne non pris en charge à **499€****
- Cours UP1 conformes au référentiel du Ministère de l'Éducation Nationale.
- Biologie liée aux techniques esthétiques du visage, des mains et des pieds.
- École Certifiée Qualiopi, qui atteste de la qualité de notre processus d'actions concourant au développement des compétences sur la base du référentiel national qualité

PROGRAMME MIXTE

PROGRAMME ETENDU

A partir de 499 €*

Une plateforme e-learning unique comprenant

- Tous les cours détaillés pour ne rien oublier même après votre formation en présentiel 1 jour*
- A partir de 499 €* **SANS FINANCEMENT**

***Financement par vous même uniquement le prix particulier ne peut être pris en charge par un organisme financeur.**

PROGRAMME 100% PRESENTIEL ET ACCES EN LIGNE

Formation professionnelle **MIXTE EN LIGNE OU PRESENTIEL**
Formation complète **éligible au CPF** Cours conformes au référentiel de l'Éducation Nationale. Certification **Qualiopi**. Un encadrement personnalisé

CONSEILS

Accompagnement

- Un conseiller en formation
- guide pas à pas.
- motive et vous aide à organiser votre travail.
- Une équipe de professeurs qui vous accompagne tout au long de votre formation.

CORRIGÉ(E) PAR DES PROFS !

APPLICATION

100% accessible

- Où vous voulez, quand vous voulez
- Depuis notre appli DELTA INFINI
- Pour les formations mixte ou en 100% ligne. De chez vous, dans les transports, dans la file d'attente chez le médecin ou pendant que vos enfants font la sieste, accédez à l'intégralité de votre formation à distance, grâce à notre application

PROGRAMME MIXTE

7J/7 24H/24 IOS/ANDROID

Adaptation

- Notre application :
- est un véritable compagnon de formation, que vous glissez dans votre poche et qui s'adapte à vous et à votre mode de vie.
- Disponible sur IOS et Android.
- Plateforme accessible 24/24h et 7/7j.

**APPLICATION 100%
ACCESSIBLE**

DEROULEMENT DU PROGRAMME DE FORMATION

Le déroulement du programme de formation en UP1 du CAP Esthétique s'étend sur environ 35 heures de cours en ligne, bien que la durée puisse varier en fonction des modules spécifiques du bloc de compétence abordé. Cette phase en ligne peut être ensuite suivie de en présentiel réparties selon le programme de votre choix.



2024 **JOUR 1 À JOUR 7 - COURS EN LIGNE**

A votre rythme

- Introduction à la Maderothérapie : historique, objectifs et avantages.
- Connaissances de base en anatomie et physiologie de la peau.
- Présentation des différents types de Maderothérapie (bambou, ventouses, rouleaux, etc.).
- Techniques de massage avec les outils de Maderothérapie.
- Protocoles de soin pour différentes zones du corps : visage, cou, épaules, dos, jambes, etc.
- Séances pratiques en ligne pour la manipulation des outils.

2024

SEMAINE 2 - PRÉSENTIEL (JOUR 1 - 7 HEURES)

Jour 1 en Présentiel - Matin (9h00 - 12h30)

- Accueil des étudiants et présentation du programme en présentiel.
- Révision des concepts et des techniques appris en ligne.
- Préparation de l'espace de travail et des outils de Maderothérapie.

DEROULEMENT DU PROGRAMME DE FORMATION

Le déroulement du programme de formation en UP1 du CAP Esthétique s'étend sur environ 35 heures de cours en ligne, bien que la durée puisse varier en fonction des modules spécifiques du bloc de compétence abordé. Cette phase en ligne peut être ensuite suivie de en présentiel réparties selon le programme de votre choix.



2024

JOUR 1 EN PRÉSENTIEL - APRÈS-MIDI (13H30 - 17H00)

MATIN

- Séance pratique en présentiel : Maderothérapie du visage et du cou.
- Supervision et correction par l'instructeur.
- Questions et réponses.

2024

SEMAINE 2 - PRÉSENTIEL (JOUR 2 - 7 HEURES)

Jour 2 en Présentiel - Matin (9h00 - 12h30)

- Révision des techniques de Maderothérapie apprises en ligne pour le corps (épaules, dos, jambes, etc.).
- Préparation des modèles pour les séances pratiques.

DEROULEMENT DU PROGRAMME DE FORMATION

Le déroulement du programme de formation en UP1 du CAP Esthétique s'étend sur environ 35 heures de cours en ligne, bien que la durée puisse varier en fonction des modules spécifiques du bloc de compétence abordé. Cette phase en ligne peut être ensuite suivie de en présentiel réparties selon le programme de votre choix.



2024

JOUR 2 EN PRÉSENTIEL - APRÈS-MIDI (13H30 - 17H00)

APRE-MIDI

- Séance pratique en présentiel : Maderothérapie pour le corps.
- Supervision et correction par l'instructeur.
- Évaluation finale des compétences acquises en Maderothérapie.
- Remise des certificats de formation.

2024

JOUR 2 - EN LIGNE (THÉORIE ET PRATIQUE) - APRÈS-MIDI (13H30 - 16H30)

- Ce déroulement de formation en Maderothérapie permet aux étudiants d'acquérir des connaissances théoriques et de se familiariser avec les techniques de base en ligne, puis de mettre en pratique ces compétences lors des séances en présentiel. Les séances en demi-journée offrent une approche pratique et interactive pour assurer la maîtrise des compétences essentielles en Biologie des UP1 et en formation qui l'accompagnera Maderothérapie ou autre technique de massage bien être.

NEW

POUR NOS APPRENANTS
INSCRIT AU BLOC
DE COMPETENCES EN CAP

Notre école Delta infini©[®] offre des options pour 60€* de plus

FORMATION

BLOC DE COMPETENCE UP1 OU UP2 OU UP3

- Choisir la formation supplémentaire

Avec votre Bloc de COMPÉTENCES CAP Esthétique, choisissez votre option de formation complémentaire pour 60€ de plus (Votre Certificat professionnel sera délivré par DELTA INFINI en contrôle continu)

MADEROTHERAPIE

FORMATION 1

Je valide mon inscription

Un conseiller m'aide à m'inscrire sur la plateforme si nécessaire
Je dois remplir ma fiche de présentation-inscription que je reçois par email.

Je dois signer mes contrats de formation en ligne. Je règle et complète mon dossier dans son intégralité pour accéder à mes cours en ligne ou présentiel.

**DOSSIER D'INSCRIPTION
COMPLET**

FORMATION

SUIVRE MON COURS EN LIGNE

- J'apprends à mon rythme
- J'ai accès immédiatement au contenu de la formation
- création d'un plan de formation personnalisé pour me guider dans mon apprentissage.
- Je pose ou je prépare mes questions quand je veux à mes professeurs avant mon rendez vous ou mon accès en présentiel

A 100% ACCESSIBLE EN LIGNE

NEW

offre des options pour 60€* de plus pour nos apprenants/es inscrits au
BLOC DE COMPETENCES CAP esthétique

POUR NOS APPRENANTS
INSCRIT AU BLOC
DE COMPETENCES EN CAP

FORMATION

J'obtiens ma certification !

Un membre de l'équipe de DELTA INFINI me téléphone pour faire le point sur ma formation; Une fois prêt(e), je m'inscris en candidat libre dans mon Académie pour l'épreuve UP1 du CAP Esthétique.

Je me rapproche de L'ORGANISME DE FORMATION Delta Infini pour remettre le justificatif d'inscription et ainsi obtenir mon certificat DELTA INFINI

100% EN LIGNE

FORMATION



100% MIXTE

FORMATION



A 100% PRESENTIEL ET OU STAGE

NEW

Comment m'inscrire ?



1. JE VALIDE MA PRÉ- INSCRIPTION

Fiche reçu par email

- Un conseiller m'aide à m'inscrire
- Je valide mon inscription et mon financement
- Création de mon profil sur la plateforme des reception du dossier complet
- Questionnaire de pre formation à remplir
- Bilan de positionnement à remplir

PROGRAMME 100 % EN LIGNE

2. J'APPRENDS À MON RYTHME

Mon dossier est complet

- J'ai accès immédiatement au contenu de ma formation.
- Création de mon plan de formation personnalisé pour me guider dans mon apprentissage.
- Je pose des questions quand je veux à mes professeurs, et j'obtiens toutes mes réponses par email, sms ou téléphone

100% DISPONIBLE

3. OBTENTION DE MON DIPLÔME !

faire le point sur ma formation.

Une fois prêt(e), je m'inscris en candidat libre dans mon Académie pour l'épreuve UP1 du CAP Esthétique.

- Je me rapproche de mon centre pour obtenir mon certificat DELTA INFINI je fournis le justificatif et mon nouveau métier peut commencer !

100% DE REUSSITE !



Un accès illimité à

La plateforme e-learning DELTA INFINI

Tous les cours rédigés et illustrés conformes aux référentiels du CAP Esthétique, Cosmétique, Parfumerie.

Une formation complète

Une plateforme animée

Toutes les vidéos de techniques de ma formation

Un animateur qui m'accompagne jusqu'à l'obtention de mon diplôme

Une équipe de professeurs disponible pour répondre à mes questions

Des offres de formations en option à petit prix



NEW

PARTENAIRES

Chaque année nous travaillons avec des partenaires

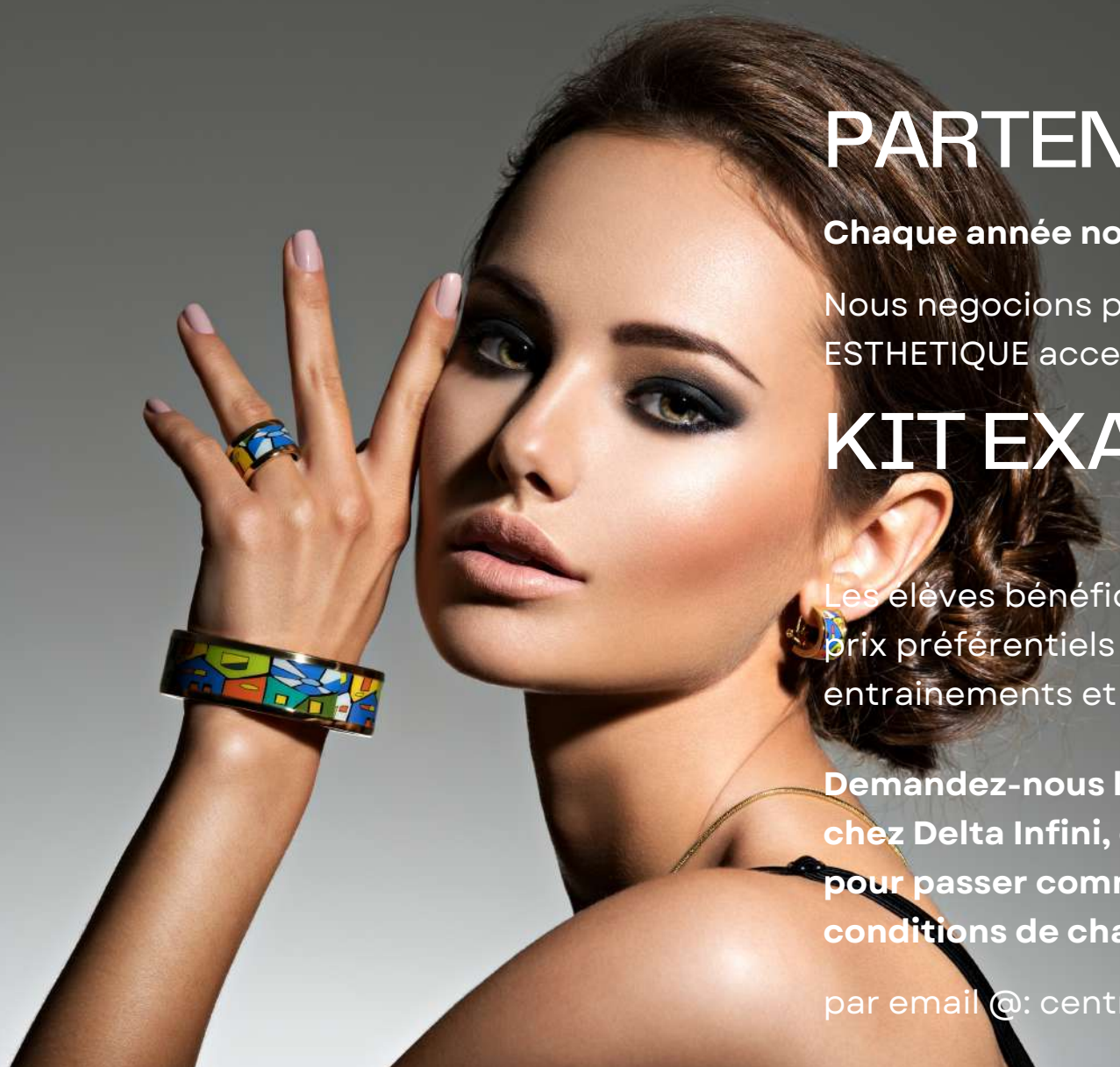
Nous négocions pour vous des prix pour votre pack CAP ESTHETIQUE accessible à nos apprenants

KIT EXAMEN

Les élèves bénéficient des produits professionnels à des prix préférentiels et des kits complets pour les entraînements et l'examen.

Demandez-nous la liste de nos fournisseurs partenaires chez Delta Infini, et nous vous fournirons les liens d'accès pour passer commande et bénéficier de remises selon les conditions de chaque partenaire.

par email @: centre.fcidi@gmail.com





CENTRE DE FORMATION
04 90 73 14 85



Qualiopi
processus certifié



La certification qualité a été délivrée au titre de la ou des catégories d'actions suivantes :
Actions de formation



**DELTA
INFINI**

04 90 73 14 85

Prenez rendez vous téléphonique par e-mail ou sms au :
centre.fcdi@gmail.com
06 35 25 84 79

**L'ÉQUIPE DELTA INFINI
VOUS REMERCIE**

SUIVEZ NOUS

