

2024



FICHE DE
FORMATION

STRATÉGIE RH SUR LES RÉSEAUX SOCIAUX

ORGANISME
DE FORMATION

<https://www.yuriandneil.com>

YURI & NEIL

DESCRIPTION

Ce programme de formation est conçu pour aider les professionnels des ressources humaines à s'adapter aux challenges liés à l'attractivité, au sourcing et au recrutement digital.

Via des mises en situations et des ateliers pratiques, ils se familiariseront avec les nouveaux usages et plateformes pour échanger avec les candidats et collaborateurs.

VOUS SEREZ CAPABLE DE

- Comprendre les enjeux de marketing et de communication RH au service du recrutement
- Comprendre l'évolution des comportements des candidats
- Découvrir l'impact de l'IA dans l'univers du recrutement
- Développer votre personal branding sur LinkedIn
- Piloter une veille efficace pour animer votre réseau
- Utiliser efficacement LinkedIn pour sourcer et recruter

COMMENT VOUS APPRENDREZ

- L'assistance du formateur sur place ou via un outil de visio-conférence
- La mise en pratique en direct d'outils et de plateformes
- Des modèles et templates prêts à l'emploi
- Le support de présentation (version pdf) remis à la fin de la formation
- Un lexique

COMMENT VOUS SEREZ ÉVALUÉ

Des quiz de validation de connaissances.

PUBLIC ET PRÉREQUIS

Cette formation s'adresse aux responsables et chargés.ées des ressources humaines mais reste accessible à tous les publics. Aucun prérequis.

INFO PRATIQUES



3 600€ HT
pour un groupe de 5 personnes
Nous contacter pour groupes de plus de 5 et sur mesure



Deux journées de formation de 7 heures de 9h30 à 17h30 avec une pause déjeuner d'une heure



En présentiel ou en distanciel



Public en situation de handicap, nous contacter : formation@yuriandneil.com

LE PROGRAMME

Module 1 / La marque employeur

- Son concept, ses enjeux
- Le pouvoir des salariés ambassadeurs
- La fonction RH à l'ère du digital
- Les nouveaux utilisateurs de l'intelligence artificielle

Atelier 1 : Identifier ses enjeux pour s'engager dans une démarche d'employeur attractif.

Module 2 . Un bon profil LinkedIn pour recruter

- Les informations indispensables
- Une présentation impeccable
- Des petits plus à découvrir

Atelier 2 : Optimiser son profil personnel

Module 3 /Développer et animer son réseau

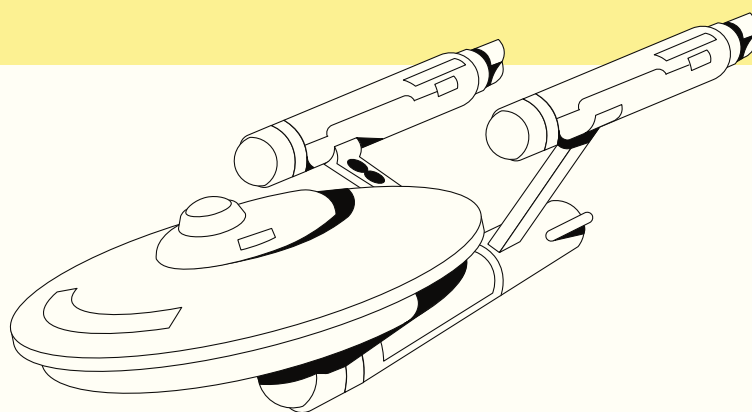
- La puissance du moteur de recherche
- Comment faire une veille avec un outils simple et gratuit
- Liker, partager et commenter sur LinkedIn
- L'IA (ChatGPT) pour créer un post

Atelier 3 : Produire et publier un post efficace

Module 4/ Attirer, chasser, contacter les candidats

- Transformer un profil de poste en une offre d'emploi attractive
- Les opérateurs booléens
- Comment contacter les candidats sur LinkedIn

Atelier 4 : Rédiger une offre d'emploi différenciante



POSITIONNEMENT

a) Lors des premiers échanges avec nos équipes, vous allez ou avez renseigné un Questionnaire d'expression du besoin pour que :

- Que nous vous proposons un programme qui réponde pleinement à vos objectifs.
- Que vous exprimiez d'éventuelles attentes ou souhaits autour d'une situation professionnelle ou une question technique particulière.

Ce questionnaire prévoit également la prise en charge de situations ou difficultés tel un handicap physique. Une assistance sera alors au préalable envisagée au cas par cas.

b) Votre formation a pu ou pourra faire l'objet en amont d'un Questionnaire spécifique pour valider les prérequis identifiés dans la Fiche de formation.

Cette vérification est l'assurance que vous ne soyez pas mis en situation d'échec et que vous puissiez suivre la formation avec aisance.

c) Lors de votre inscription à la formation, nous vous avons envoyé ou nous vous enverrons un lien vers un Questionnaire de positionnement dématérialisé (Typeform/Digiforma).

Il est destiné au Formateur qui prend connaissance de votre activité et son environnement pour préparer au mieux la session.

MATÉRIEL

Pour participer à cette formation, vous devez disposer d'un ordinateur et d'une connexion Internet (un casque audio est également recommandé).

ACCÈS

Dans vos locaux ou nos locaux, ou en distanciel.

CALENDRIER

A définir