

# Programme Formation

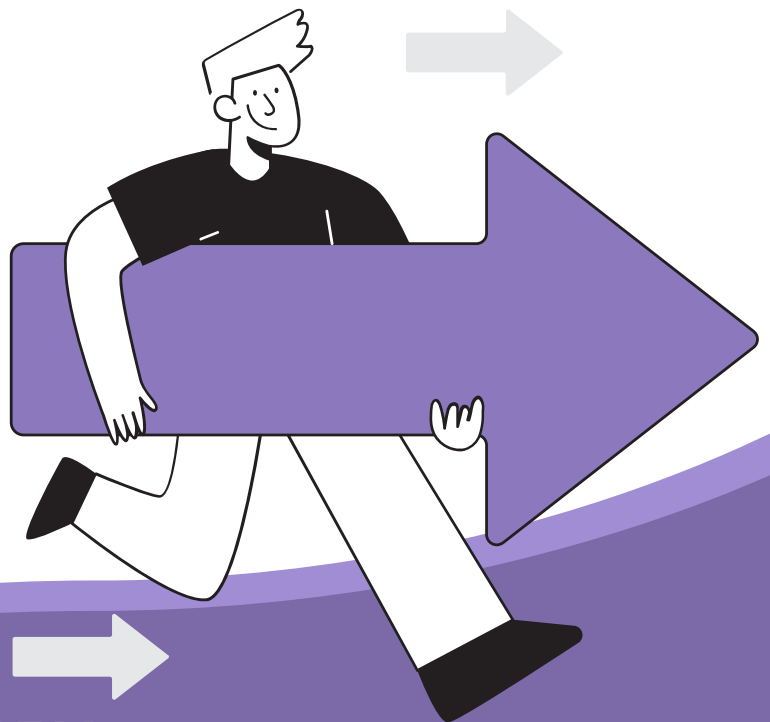
## Git - Avancé



La formation Git - Avancé offre une compréhension approfondie des concepts et du fonctionnement de Git, adaptée à des utilisateurs ayant déjà utilisé Git et souhaitant solidifier et enrichir leurs connaissances sur ce DVCS.

Elle revient sur les commandes du quotidien, ainsi que des commandes avancées pour développer un workflow efficace et des bonnes pratiques qui améliorent la productivité individuelle et d'équipe. Elle traite notamment de l'organisation avancée des dépôts, l'exploitation approfondie de l'historique et les différentes stratégies offertes par l'outil pour gérer le flux de développement d'une solution applicative.

Les participants pourront adopter des pratiques qui facilitent la maintenance dans la durée et permettent une appropriation collective des changements sur la codebase.



# Sommaire

---

## 01 Objet, nature, effectif de la formation

---

- 1.1 - Intitulé de la formation
- 1.2 - Objectifs pédagogiques
- 1.3 - Compétences visées
- 1.4 - Public concerné
- 1.5 - Prérequis
- 1.6 - Modalités d'évaluation et de suivi
- 1.7 - Modalités pédagogiques et techniques
- 1.8 - Référent pédagogique

## 02 Programme

---

## 03 Lieu, participants, prix

---

- 3.1 - Lieu de la formation
- 3.2 - Participants
- 3.3 - Durée et prix de la formation



# 01

## Objet, nature, effectif de la formation

### ◆ 1.1 - Intitulé de la formation

Git - Avancé

### ◆ 1.2 - Objectifs pédagogiques

- Maîtriser l'ensemble des concepts de Git
- Savoir construire et retravailler ses commits de manière atomique et lisible
- Maîtriser les différents flux de développement et de branching
- Connaître les différentes commandes avancées de Git
- Savoir configurer des hooks Git et les partager avec son équipe

### ◆ 1.3 - Compétences visées

- Maîtriser le fonctionnement interne de Git
- Maîtriser l'ensemble des commandes Git
- Collaborer plus efficacement avec ses collègues en maîtrisant les concepts de gestion de branches, de fusion et de réorganisation de l'historique
- Améliorer la productivité et réduire les contraintes de développement par une meilleure connaissance de l'outillage de Git



# 01

## Objet, nature, effectif de la formation

### ◆ 1.4 - Public concerné

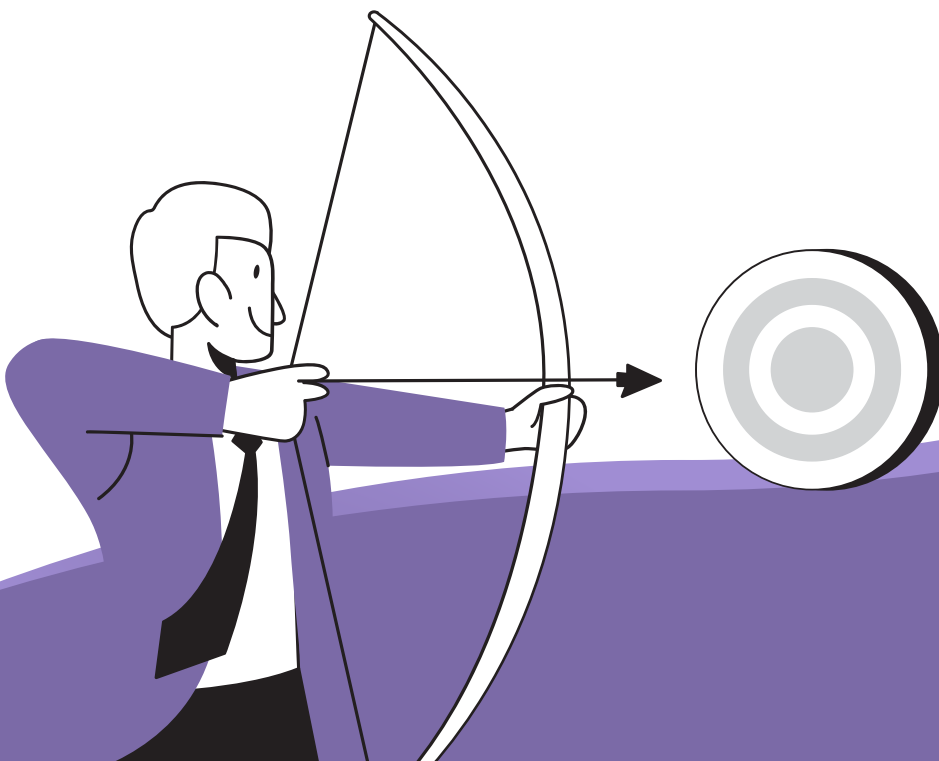
La formation Git - Avancé s'adresse principalement aux personnes utilisant déjà Git et souhaitant parfaire et étendre leur compréhension de l'outil.

### ◆ 1.5 - Prérequis

Maîtriser les fondamentaux de Git : structure de données, initialisation et configuration d'un dépôt, fonctionnement des branches, parcourir et se déplacer dans le graphe Git, partager et intégrer les changements avec les autres membres d'un projet.

### ◆ 1.6 - Modalités d'évaluation et de suivi

- Feuilles de présence signées des participants et du formateur par demi-journée
- Attestation de fin de formation mentionnant les objectifs, la nature et la durée de l'action et les résultats de l'évaluation des acquis de la formation



## ◆ 1.7 - Modalités pédagogiques et techniques

### MODALITÉS PÉDAGOGIQUES :

- Évaluation des besoins et du profil du participant
- Apport théorique et méthodologique : séquences pédagogiques regroupées en différents modules
- Contenus des programmes adaptés en fonction des besoins identifiés pendant la formation
- Questionnaires, exercices et étude de cas
- Réflexion et échanges sur cas pratiques
- Retours d'expériences

### ÉLÉMENTS MATÉRIELS :

- Mise à disposition de tout le matériel informatique et pédagogique nécessaire (hors PC)
- Support de cours au format numérique projeté sur écran et transmis au participant par mail à la fin de la formation

## ◆ 1.8 - Référent pédagogique

Chaque formation est sous la responsabilité du directeur pédagogique de l'organisme de formation ; le bon déroulement est assuré par le formateur désigné par l'organisme de formation.



# 02

## Programme

---

### 1. Rappels utiles

- Types d'objets & références
- Se déplacer et contribuer au graphe Git
- Différentes zones de travail
- Manipuler des branches
- Mécanismes sur le Push

### 2. Merge vs Rebase

- Fonctionnement d'un merge
- Fonctionnement d'un rebase
- Quand utiliser Merge ou Rebase

### 3. Principes de collaboration

- Stratégies de branching
- Outillage collaboratif
- Conventional commits
- Git flows
- Les hooks

### 4. Apprendre à retravailler ses commits

- Amend & Cherry picking
- Add interactif
- Rebase interactif
- Fixup

### 5. Quelques commandes situationnelles

- Annotate
- Worktree
- Reflog
- Bisect

# 03

## Lieu, participants, prix

### ◆ 3.1 - Lieu de la formation

Cette formation sera assurée dans les locaux de 4SH :  
2 Rue Edmond Rostand, 33185 Le Haillan, FRANCE.

Pour les personnes en situation de handicap, nous mettrons tout en œuvre pour vous accueillir ou pour vous réorienter. Vous pouvez nous contacter au 09 63 28 62 73.

Si les conditions sanitaires ne permettent pas de réaliser cette formation sur site, celle-ci pourra être remplacée par une session à distance, aux mêmes dates.

### ◆ 3.2 - Participants

NOMBRE DE PARTICIPANTS PAR SESSION :

- Minimum : 1
- Maximum : 8

*Inscription à réaliser 1 mois avant le démarrage de la formation.*

### ◆ 3.3 - Durée et prix de la formation

DURÉE : 2 jours (soit 14h) par participant

HORAIRES : De 9h00 à 12h30 et de 14h00 à 17h30

PRIX : à partir de 1200€ HT par participant





Développez vos idées



[www.4sh.fr](http://www.4sh.fr)