



# PROGRAMME

MANAGEMENT DE L'ENVIRONNEMENT

BAC+4

[www.esem.paris](http://www.esem.paris)

# Management de l'Environnement Bac+4

Ce que vous apprendrez :

## MODULE 1

- Management stratégique
- Management d'entreprise

## MODULE 2

- Gestion des déchets
- Politique énergétique
- Management de l'environnement

## MODULE 3

- Gestion de projet
- Droit de l'environnement

## MODULE 4

- Anglais
- Français
- Méthodologie de la recherche de stage et emploi

## MODULE 5

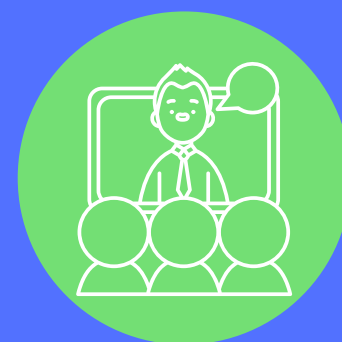
- Stage en entreprise de 3 à 6 mois obligatoire

# Vos Cours



## DES COURS EN BLENDED LEARNING

Le blended learning est un mélange de cours en présentiel et en distanciel. Les cours sont donc dispensés en présentiel et en visio. Les cours se dérouleront les lundis, mercredis et les samedis.



## DES ENTRAÎNEMENTS PERSONNALISÉS

Une partie des cours de français et d'anglais se fait en ligne sur une plateforme à votre rythme et selon un programme personnalisé.



## DES SUPPORTS DE COURS EN LIGNE

Dans chaque matière, des supports de cours en ligne sont accessibles à tout moment.



# OBJECTIF DE LA FORMATION

Le but de la formation

## Management de l'Environnement Bac+4

est d'acquérir des connaissances et compétences pour mettre en place une politique énergétique efficace ainsi qu'un système de gestion et valorisation des déchets au sein d'une entreprise.

# Durée et Prix de la Formation



Les cours de la formation Management de l'Environnement Bac+4 se déroulent sur 16 semaines du 14 octobre 2023 au 24 février 2024.



Le volume horaire est de 16h à 20h de cours par semaine.



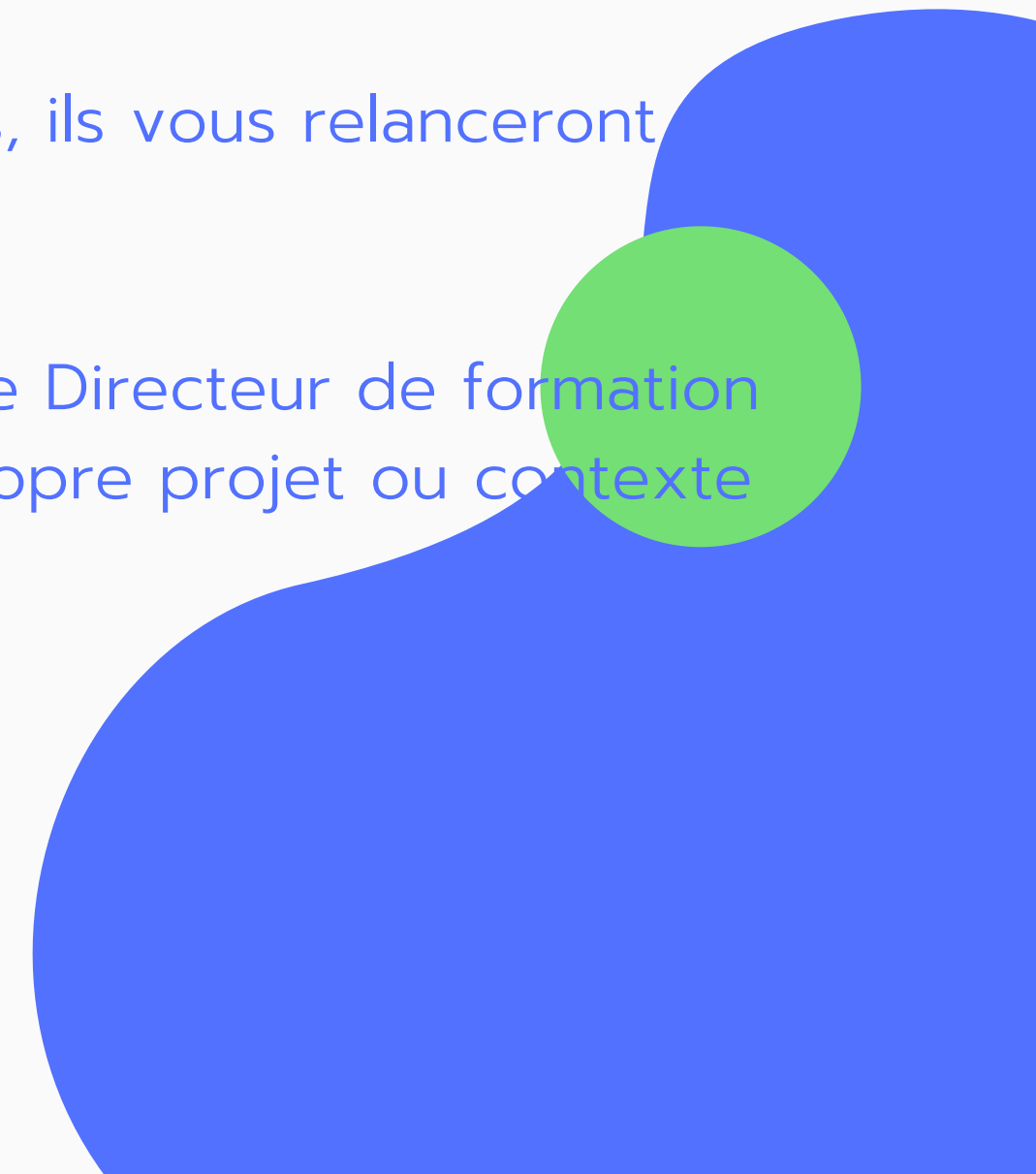
Le prix de la formation est de 4200€. Des modalités de paiement échelonné peuvent être demandées.

# Modalités de Suivi et d'Accompagnement

Vous pouvez suivre l'avancement de votre parcours de formation sur les différentes plateformes de cours (Anglais sur 7Speaking, Français sur Projet Voltaire et autres matières sur votre extranet étudiant).

Vos formateurs suivent également votre progression sur ces plateformes, ils vous relanceront éventuellement si vous prenez du retard.

Un rendez-vous téléphonique est également prévu à mi-parcours avec votre Directeur de formation afin de personnaliser votre expérience de formation par rapport à votre propre projet ou contexte professionnel.



# Contrôle Continu, Examens et Soutenance



A l'occasion de chacun des cours dispensés, l'apprenant réalise des Quizz, des exercices, des cas pratiques ou des mises en situation. Des activités en sous-groupes sont également prévues lors des classes virtuelles et cours en présentiel.

Une évaluation a lieu dans chaque matière qui donne lieu à une première note dans le cadre d'un contrôle continu.

Des examens en présentiel sont prévus à l'issue de chacun des cours, la deuxième semaine du mois de mars 2024, ce qui donne lieu à une seconde notation.

A partir du mois de mars 2024, les étudiants partent en stage pour une durée de 3 à 6 mois. Ils ont donc la possibilité de soutenir leur rapport de stage fin juin/début juillet ou fin septembre 2024.

Ce qui donne également lieu à une évaluation notée.

# Outils

● Projet Voltaire

● 7Speaking

● Edusign

● Microsoft Office  
Education

● Extranet Étudiant

● Site SharePoint  
Groupe MDE4

● Groupe Teams



# Informations Pratiques

L'apprenant doit avoir un ordinateur portable personnel et une connexion internet haut débit.

Modalités d'accès aux personnes handicapées

Cette formation se fait en blended learning. Elle est adaptée aux personnes non-voyantes et malentendantes.

Les cours en présentiel et les examens ont lieu à la MAS, 10 rue des terres au curé à Paris (75013). Ce lieu est accessible aux personnes à mobilité réduite.





 28 Rue Chapsal, 94340 Joinville-le-Pont

 09 73 89 45 70

 [www.esem.paris](http://www.esem.paris)

 [esem.paris@gmail.com](mailto:esem.paris@gmail.com)

# Contactez-Nous