

2024



FICHE DE
FORMATION

DATA LES FONDAMENTAUX

ORGANISME
DE FORMATION

<https://www.yuriandneil.com>

YURI & NEIL

DESCRIPTION

Une formation de deux journées pour identifier les opportunités, les limites et l'utilisation de la data.

VOUS SEREZ CAPABLE DE

- Maîtriser le vocabulaire et les concepts-clés du traitement des données
- Identifier les étapes et outils des professionnels de la data
- Valoriser la data dans une stratégie média digitale
- Maîtriser la collecte des données

COMMENT VOUS APPRENDREZ

- L'assistance du formateur sur place ou via un outil de visio-conférence
- La mise en pratique en direct d'outils et de plateformes
- Le support de présentation (version pdf) remis à la fin de la formation
- Un glossaire

COMMENT VOUS SEREZ ÉVALUÉ

Des quiz de validation de connaissances. Un certificat de réalisation des compétences sera délivré à la fin de la formation.

PUBLIC ET PRÉREQUIS

Cette formation s'adresse à tous les publics. Aucun prérequis.

INFO PRATIQUES



3 600€ HT
pour un groupe de 5 personnes
Nous contacter pour groupes de plus de 5
et sur mesure



Deux journées de formation de 7
heures de 9h30 à 17h30 avec une
pause déjeuner d'une heure



En présentiel ou en distanciel



Public en situation de handicap, nous
contacter : formation@yuriandneil.com

LE PROGRAMME

Module 1 : Comprendre le besoin de métier

- Concept de Product Owner Data
- Le workshop KPIs => Exercice à faire

Module 2 : Collecter la donnée

- Contexte : RGPD, fin des cookies
- Qu'est-ce qu'une CMP (Cookies Management Platform) ?
- Les différents moyens de collecter : Pixel vs Logs-servers
- Focus sur le server-side tracking
- Le plan de taggage => Exercice à faire
- Cartographie des outils de Weba (GA, Adjust, ...)
- Focus sur la non régression & l'alerting

Module 3 : Requêter la donnée

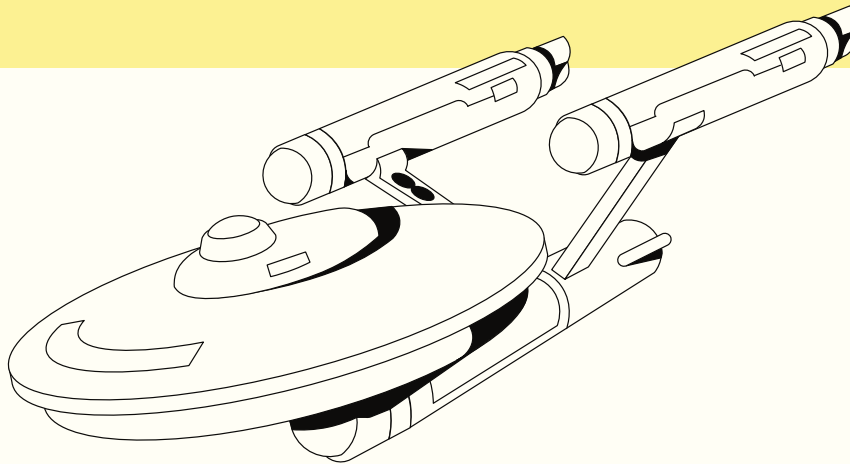
- Démo Google BigQuery
- SQL, comment ça marche ?
- Démo Supermetrics

Module 4 : Exploiter la donnée

- CDP / CRM, exemples de uses cases
- Comment organiser des business review efficaces ?

Module 5 : Visualiser la donnée

- Cartographie des outils de visualisation
- Conception de dashboard => Exercice à faire



POSITIONNEMENT

a) Lors des premiers échanges avec nos équipes, vous allez ou avez renseigné un Questionnaire d'expression du besoin pour que :

- Que nous vous proposons un programme qui réponde pleinement à vos objectifs.
- Que vous exprimiez d'éventuelles attentes ou souhaits autour d'une situation professionnelle ou une question technique particulière.

Ce questionnaire prévoit également la prise en charge de situations ou difficultés tel un handicap physique. Une assistance sera alors au préalable envisagée au cas par cas.

b) Votre formation a pu ou pourra faire l'objet en amont d'un Questionnaire spécifique pour valider les prérequis identifiés dans la Fiche de formation.

Cette vérification est l'assurance que vous ne soyez pas mis en situation d'échec et que vous puissiez suivre la formation avec aisance.

c) Lors de votre inscription à la formation, nous vous avons envoyé ou nous vous enverrons un lien vers un Questionnaire de positionnement dématérialisé (Typeform/Digiforma).

Il est destiné au Formateur qui prend connaissance de votre activité et son environnement pour préparer au mieux la session.

MATÉRIEL

Pour participer à cette formation, vous devez disposer d'un ordinateur et d'une connexion Internet (un casque audio est également recommandé).

ACCÈS

Dans vos locaux ou nos locaux, ou en distanciel.

CALENDRIER

A définir